

PŮDORYS 1.PP

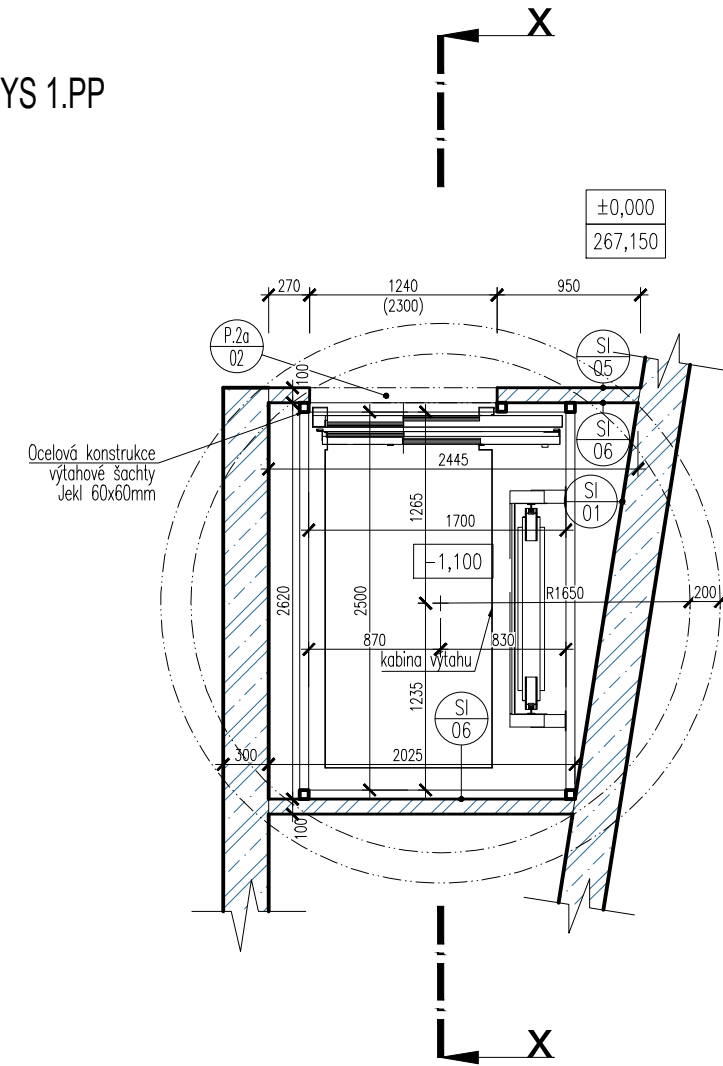
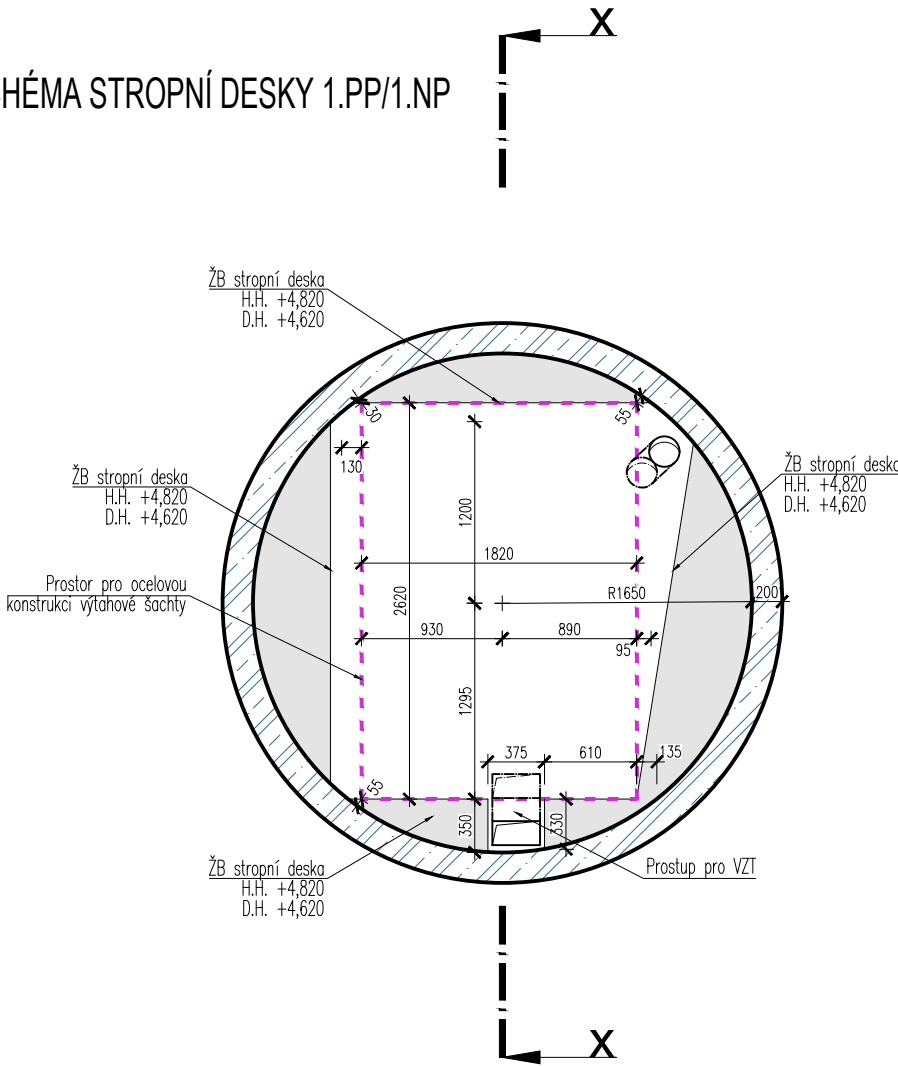
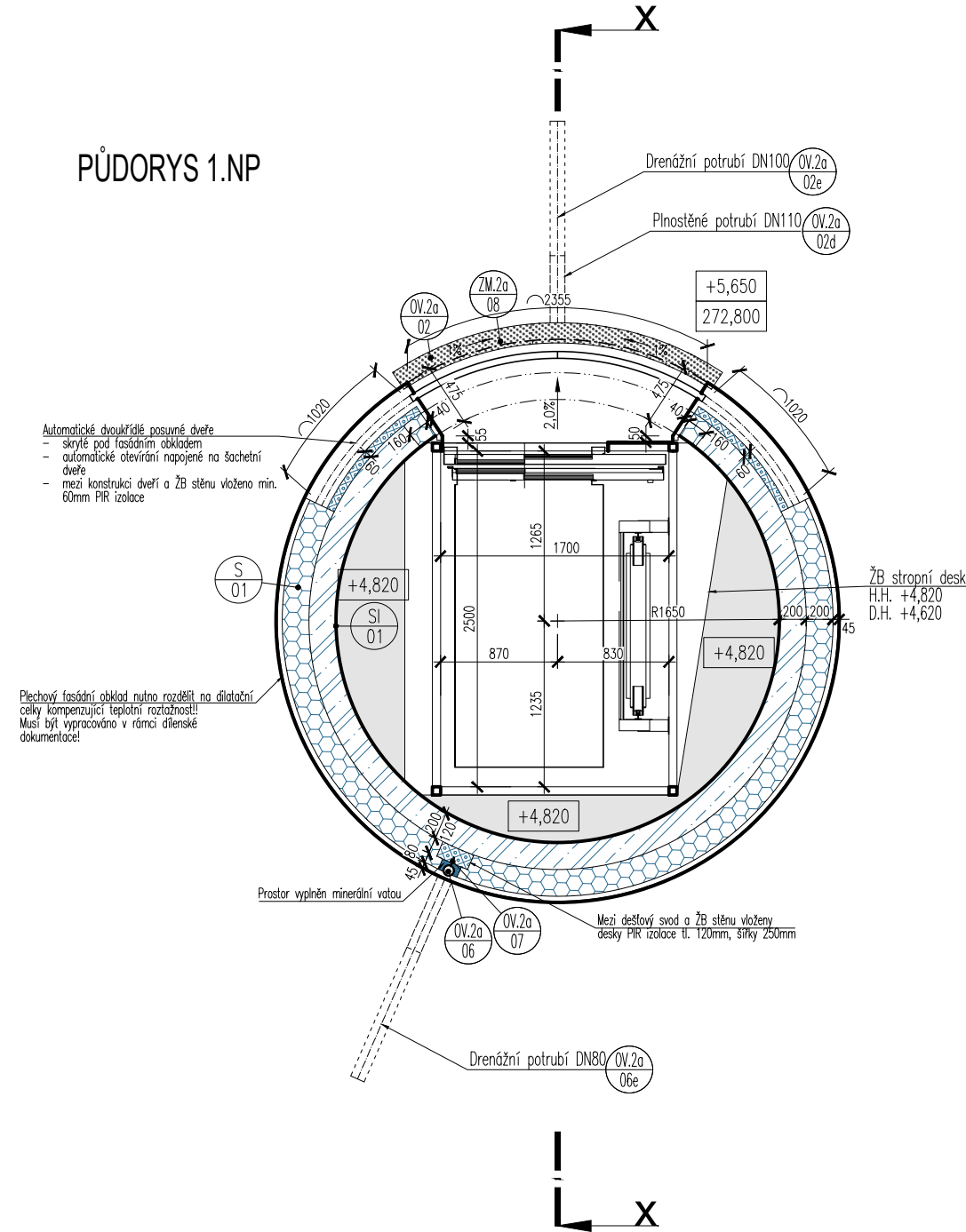


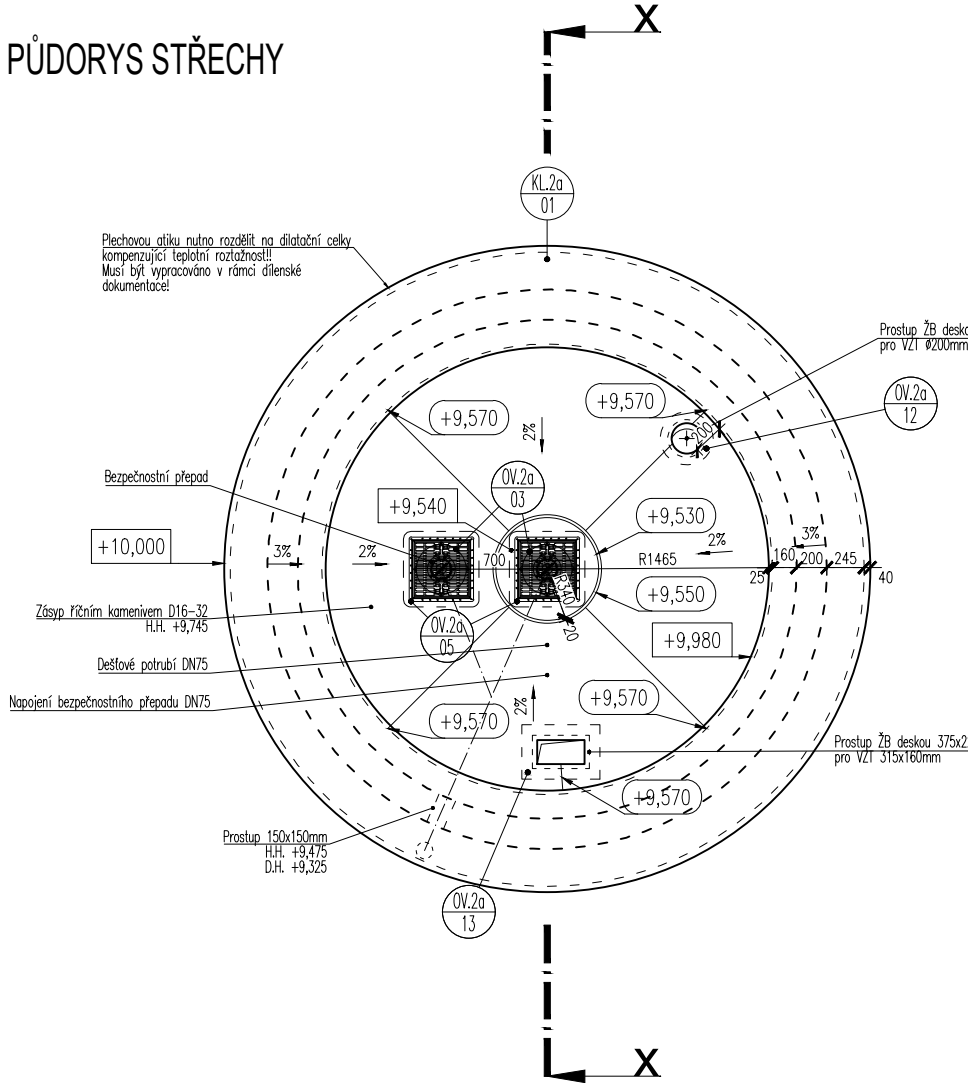
SCHÉMA STROPNÍ DESKY 1.PP/1.NP



PŮDORYS 1.NP



PŮDORYS STŘECHY



LEGENDA MATERIÁLŮ:

- STÁVAJÍCÍ ROSTLÝ TERÉN
- ZÁSYP ZHUTNĚNOU ZEMINOU
- PODSYP POD KOMUNIKACE - STĚRK (D a mocnost dle skladeb)
- ZÁSYP PRANÝM KAČÍRKEM D16-32
- KONSTRUKCE A PRVKY Z PROSTÉHO BETONU - MONOLITICKÉ
- ŽELEZOBETONOVÉ KONSTRUKCE A PRVKY - MONOLITICKÉ
- ŽELEZOBETONOVÉ KONSTRUKCE A PRVKY - PREFABRIKOVANÉ
- TEPELNÁ IZOLACE - EXPANDOVANÝ POLYSTYREN EPS (typ. viz příslušná skladba)
- TEPELNÁ IZOLACE - EXTRUDOVANÝ POLYSTYREN XPS (typ. viz příslušná skladba)
- TEPELNÁ IZOLACE - PĚNOSKLO (typ. viz příslušná skladba)
- TEPELNÁ IZOLACE - PIR (typ. viz příslušná skladba)
- HYDROIZOLACE (typ. viz příslušná skladba)
- PERFOROVANÁ/NEPERFOROVANÁ NOPOVÁ FÓLIE (typ. viz příslušný popis)
- NETKANÁ GEOTEXTILIE (typ. viz příslušný popis)

POZNÁMKY:

- Veškeré kóty jsou pouze orientační a je nutno je ověřit na stavbě, v případě větších nejasností je tyto nutno konzultovat s generálním projektantem!!
- Výškové kóty jsou uvedeny v metrech
- Kóty plošných rozměrů jsou uvedeny v milimetrech
- Technická zpráva je nedílnou součástí projektové dokumentace, dokumentaci je nutné brát jako celek a to i s přihlédnutím k profesím a částem dokumentace, jednotlivé profesní části musí být koordinovány se stavební částí projektové dokumentace, veškeré nejasnosti nebo případné rozdíly musí být včas konzultovány s G.P.
- Veškeré výrobky budou před zadáním do výroby nebo před objednáním zkontrolovány a přepočítány, rozměry ověřeny a příslušná dílenská dokumentace dodavatele bude odsouhlasena investorem ve spolupráci s G.P. a architektem
- Každý výrobek, materiál či technologické zařízení musí být opatřeno certifikátem o shodě, Veškeré certifikáty a protokoly musí být doloženy dodavatelem.
- Při provádění musí být dodržovány technologické předpisy výrobce jednotlivých prvků, u systémových dodávek budou použity pouze přípustné systémové prvky.
- Při provádění musí být dodržovány všechny příslušné normy, vyhlášky a předpisy v platném znění.
- U technologií a jiných zařízení musí být provedeny revize a jiné potřebné zkoušky.
- Všechny detaily hydroizolace musí provádět specializovaná firma, podle předepsaných postupů a odsouhlasených detailů od výrobce hydroizolace, včetně detailů vpustí, atíky, rohů, koutů apod.
- Veškeré drážky v betonových a zděných stěnách či prvcích by měly být přednostně frézovány, prostupy a drážky provést podle projektu jednotlivých profesí a koordinačních výkresů.
- Veškeré otvory prováděné dodatečně do hotových žb. konstrukcí je nutno konzultovat se statikem.
- Při provádění stavby je vždy nutné pracovat s nejaktuálnějšími revizemi výkresů, aktuální revize dokumentace bude vždy stanovena a zapsána do stavebního deníku na KD G.D. a G.P. veškeré změny a revize musí potvrdit tdi.
- Dodavatel a subdodavatelé stavby se musí vždy seznámit s nejaktuálnější verzí dokumentace a upozornit na případné nesrovnalosti.

© CMC architects a.s. AUTORSKÁ PRÁVA VYHRAZENA

NÁZEV PROJEKTU:		REVITALIZACE OBJEKTŮ A PROSTORŮ KORUNNÍ, P10 číslo investičních akcí 1/4/A52/00, 1/4/F87/00, 1/4/F87/01, 1/4/A52/02	
INVESTOR:		Hlavní město Praha, zast. Pražskou vodohospodářskou společností a.s. Evropská 866/67, 160 00 Praha 6 - Vokovice IČO 25656112	
GENERALNÍ PROJEKTANT:		ENGINEERS CZ s.r.o. V Hájí 1092/15 170 00, PRAHA 7 IČO: 24127663 T: (+420) 252 546 463 info@engineers-cz.cz	
PROJEKTANT:		CMC architects a.s. Jankovcova 1037/49, 170 00, Praha 7 IČO: 26145359 T: (+420) 724 191 909 E: email@cmca.cz kontaktní osoba: Ing. arch. Evžen Dub, ČKA	
PROJEKTANT ČÁST:		autofi návrhu: Dipl. arch. David R. Chisholm, ČKA Akad. arch. Vít Maslo, ČKA projektční tým: Ing. arch. Pavel Paseka, ČKA Ing. arch. Gabriela Sekyrová Ing. arch. Anna Peteráková Mgr. art. Ing. Michal Auxt Ing. arch. Aneta Všechnovská Zadáková	
RAZITKO:		SCHEMA:	
OBJEKT:		INV 2a ± 0,000 = 267,150 Bpv	
NÁZEV VÝKRESU:		PŮDORYS VÝTAHOVÉHO TUBUSU	
ČÁST:		ARCHITEKTONICKO STAVEBNÍ ŘEŠENÍ	
STUPEN:		DOKUMENTACE PRO VÝBĚR ZHOTOVITELÉ	
ZODPOVĚDNÝ PROJEKTANT:		Ing. Pavel Zemek	
MANAŽER PROJEKTU:		Ing. Petr Jodas	
HIP:		Ing. Petr Jodas	
VYPRACOVAL:		Ing. Adam Košík, Ing. Jakub Materna	
MĚŘITKO:		1:50	
DATUM:		11/2023	
INDEX:		369 DVZ 2a 0001 ARS 801	
REVIZE:		01	