

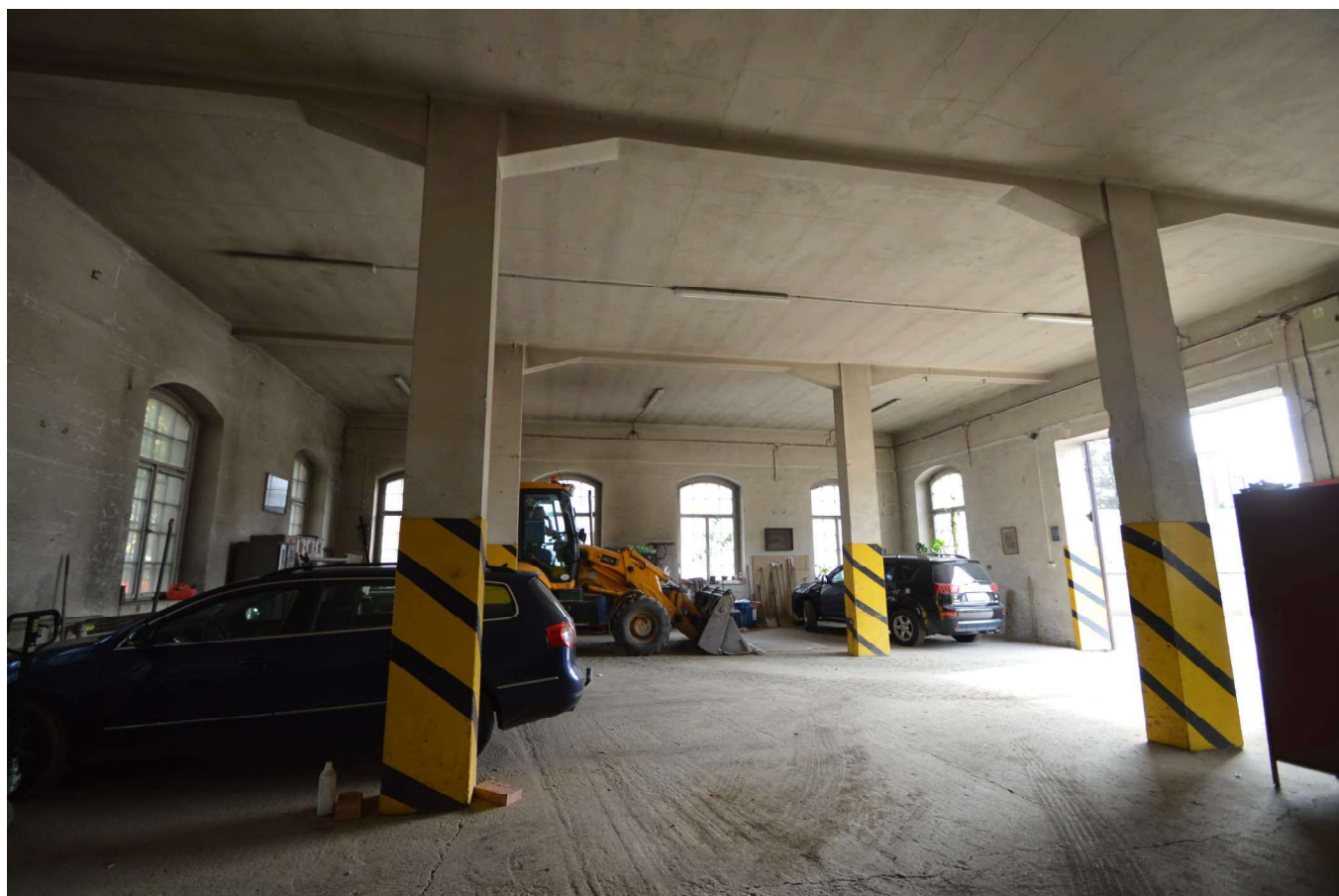
03 Věž_Schodiště_0741.jpg



04_Přečerpávací stanice_Přízemí východní křídlo_115_1302.jpg



04_Přečerpávací stanice_Přízemí východní křídlo_116_1292.jpg



04_Přečerpávací stanice_Přízemí východní křídlo_126_1199.jpg



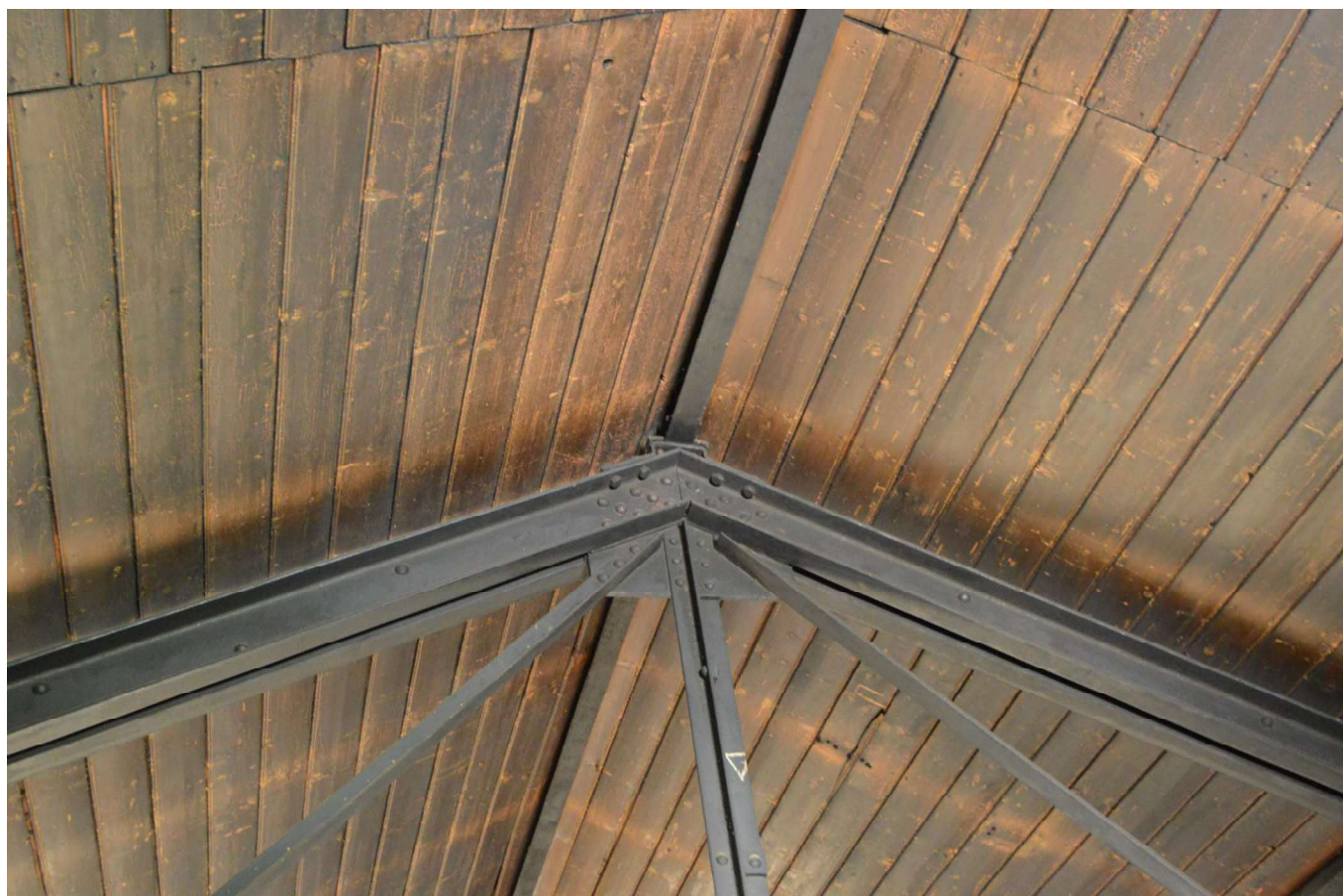
04_Přečerpávací stanice_Přízemí západní křídlo 104_0421.jpg



04_Přečerpávací stanice_Půda východní křídlo_0324uu.jpg



04_Přečerpávací stanice_Půda východní křídlo_0329uu.jpg



04_Přečerpávací stanice_Půda východní křídlo_0335.jpg



04_Přečerpávací stanice_Půda východní křídlo_0338.jpg



04_Přečerpávací stanice_Půda západní křídlo_0320.jpg



04_Přečerpávací stanice_Půda západní křídlo_2020_09_09 020uu.jpg



05 Admin budova_1. patro 201_0359.jpg



05 Admin budova_1. patro 201_0366.jpg



05 Admin budova_1. patro 204_0362.jpg



05 Admin budova_1. patro 204_0365.jpg



05 Admin budova_1. patro 205_0347.jpg



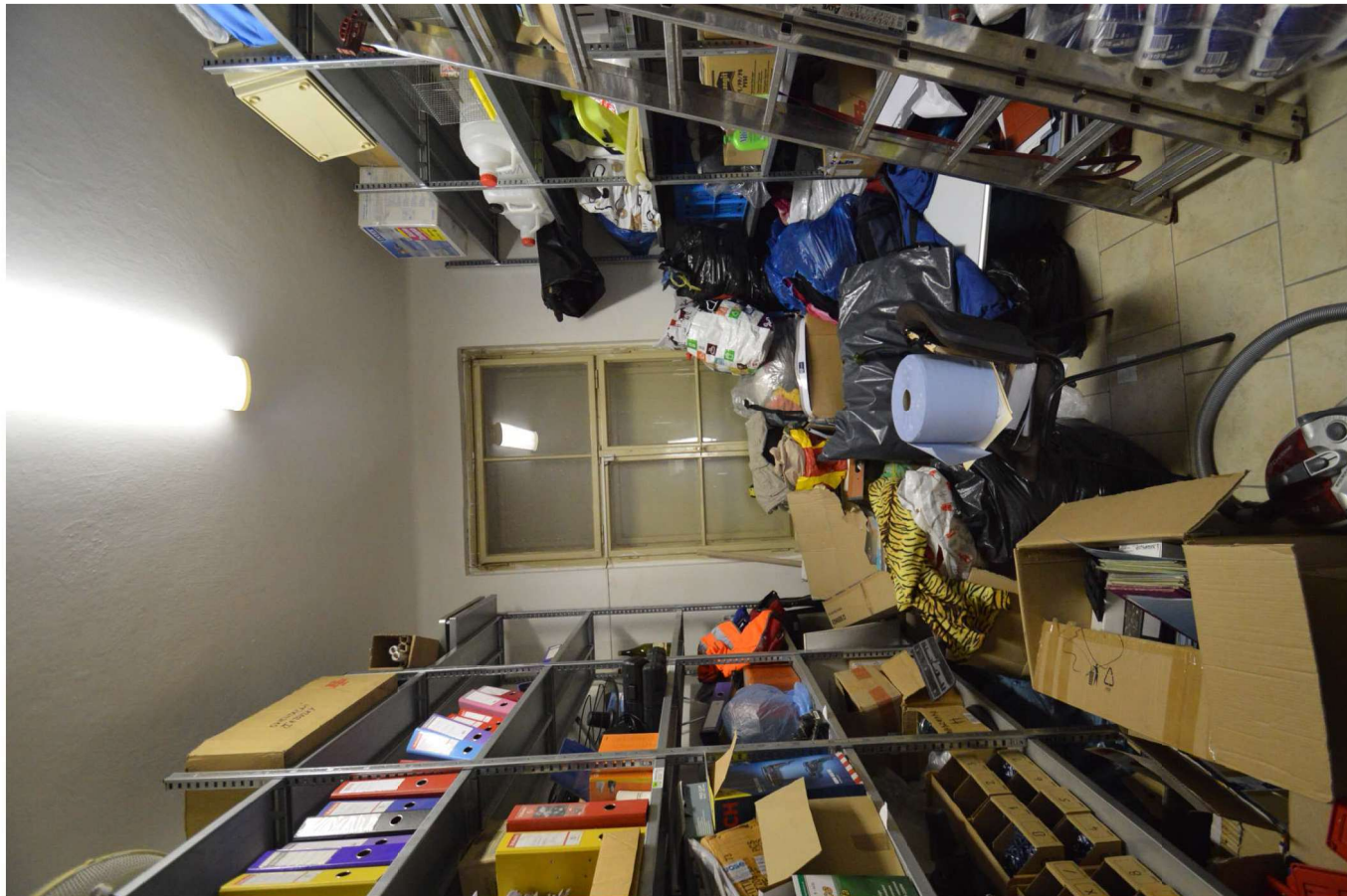
05 Admin budova_přízemí 108_přízemí 0439.jpg



05 Admin budova_přízemí 110 _0438.jpg



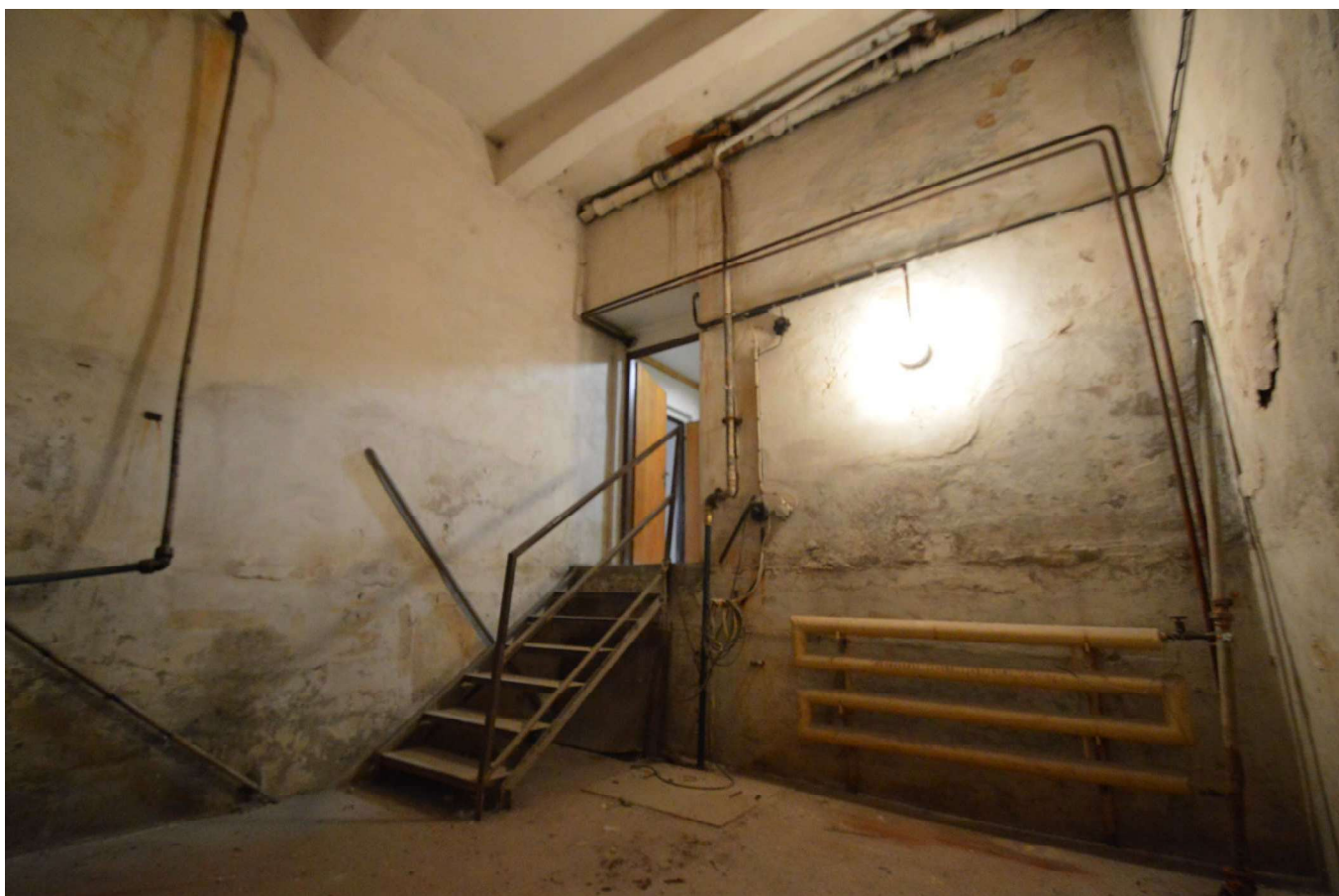
05 Admin budova_Přízemí 112_0432.jpg



05 Admin budova_přízemí 114_přízemí 0436.jpg



05 Admin budova_Přízemí 201_109.jpg



05 Admin budova_sklep -103_0383.jpg

Vinohradská vodárna SHP



05 Admin budova_sklep -104_0385.jpg



05 Admin budova_Sklep -105_0753.jpg

Vinohradská vodárna SHP



06_VDJ I_celkovky2020_10_07 006.jpg



06_VDJ I_celkovky2020_10_07 009.jpg

Vinohradská vodárna SHP



06_VDJ I_celkovky2020_10_07 011.jpg



06_VDJ I_celkovky2020_10_07 015.jpg

Vinohradská vodárna SHP



06_VDJ I_celkovky2020_10_07 027.jpg



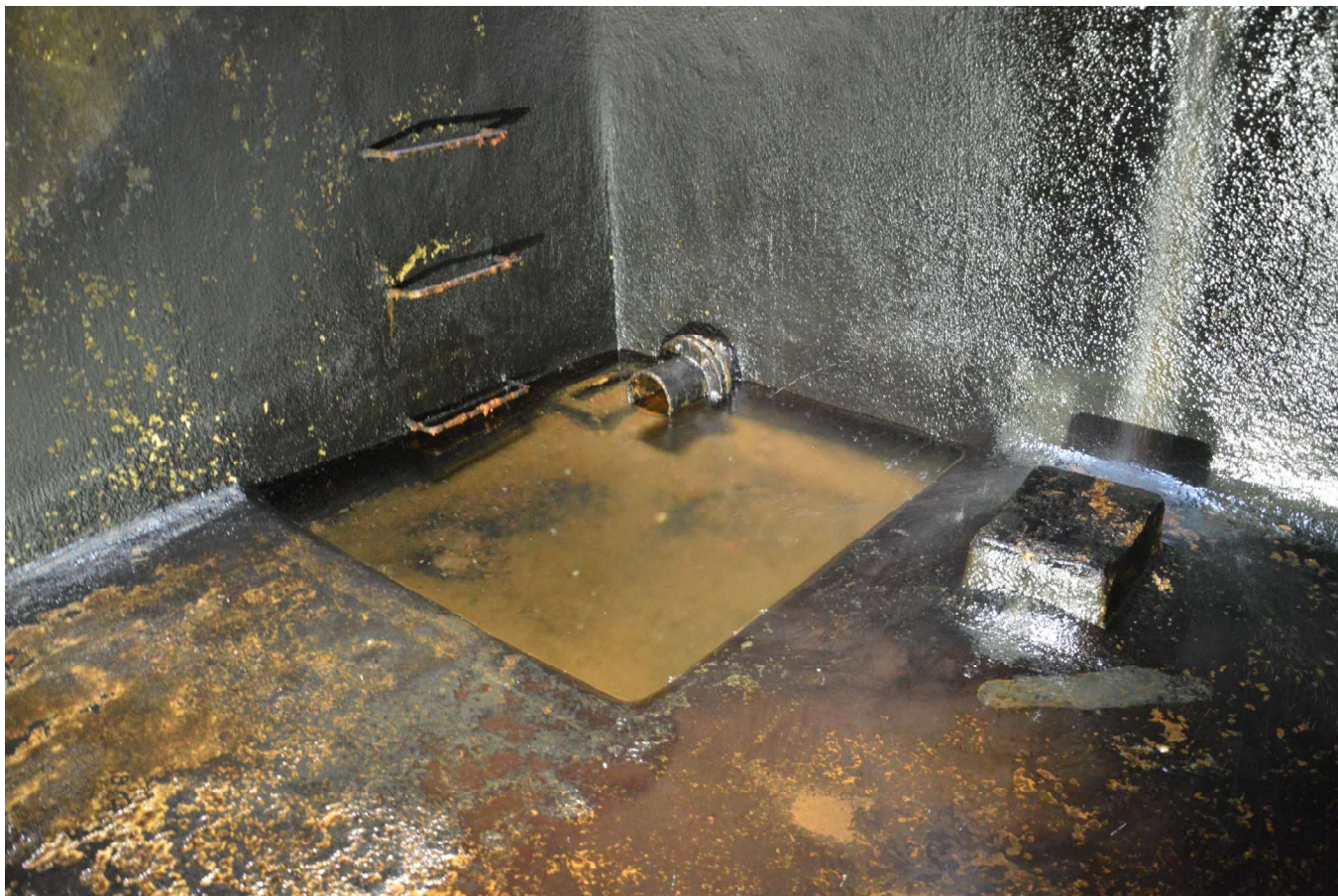
06_VDJ I_komora I_1372.jpg



06_VDJ I_komora I_1379.jpg



06_VDJ I_komora I_lod I_1364.jpg



06_VDJ I_komora I_lod I _1365.jpg



06_VDJ I_komora I_lod I _1367.jpg



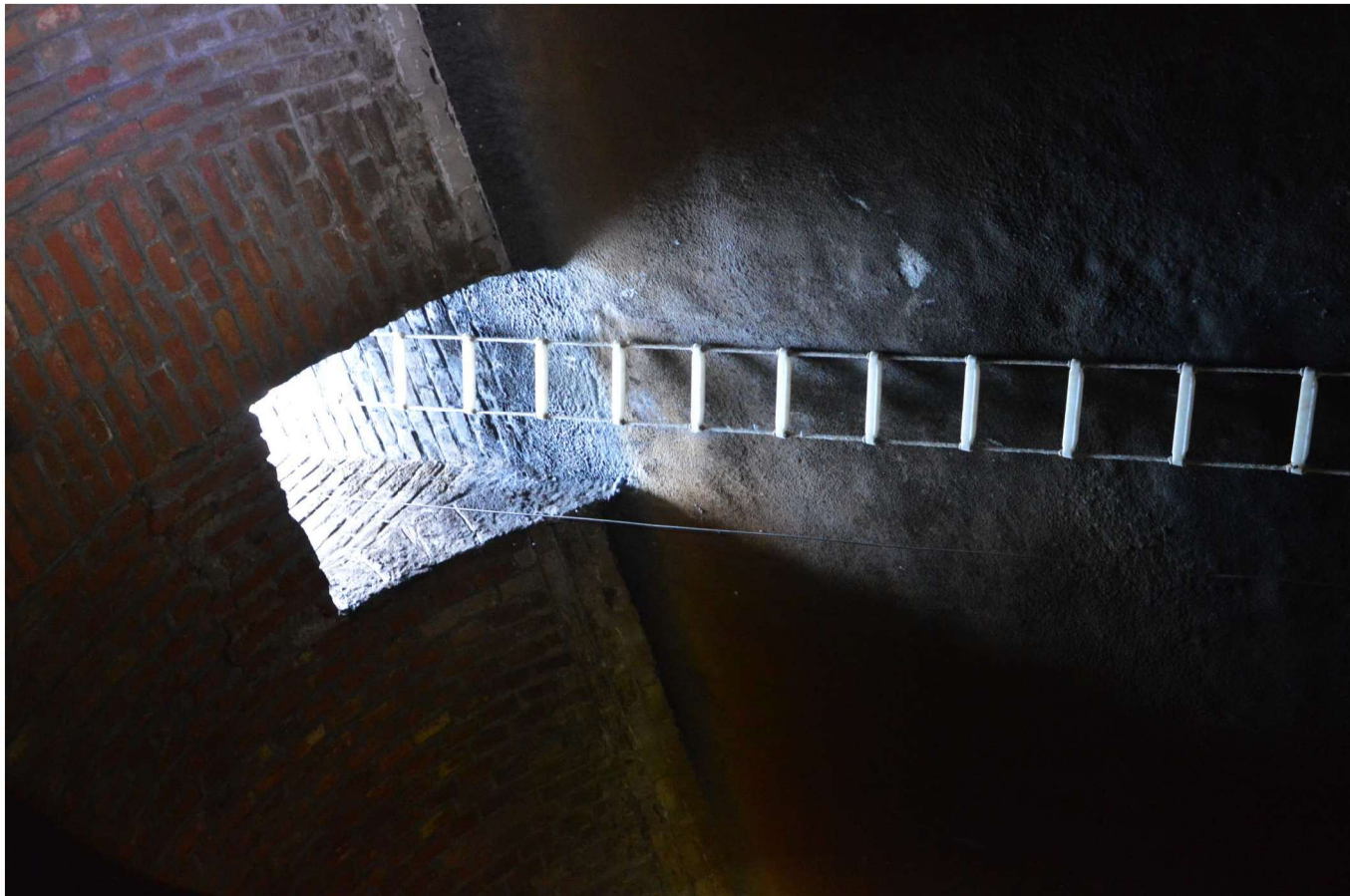
06_VDJ I_komora I_lod I _1368.jpg



06_VDJ I_komora I_lod I _1374.jpg



06_VDJ I_komora I_lod V _1381.jpg



06_VDJ I_komora I_lod V _1384.jpg



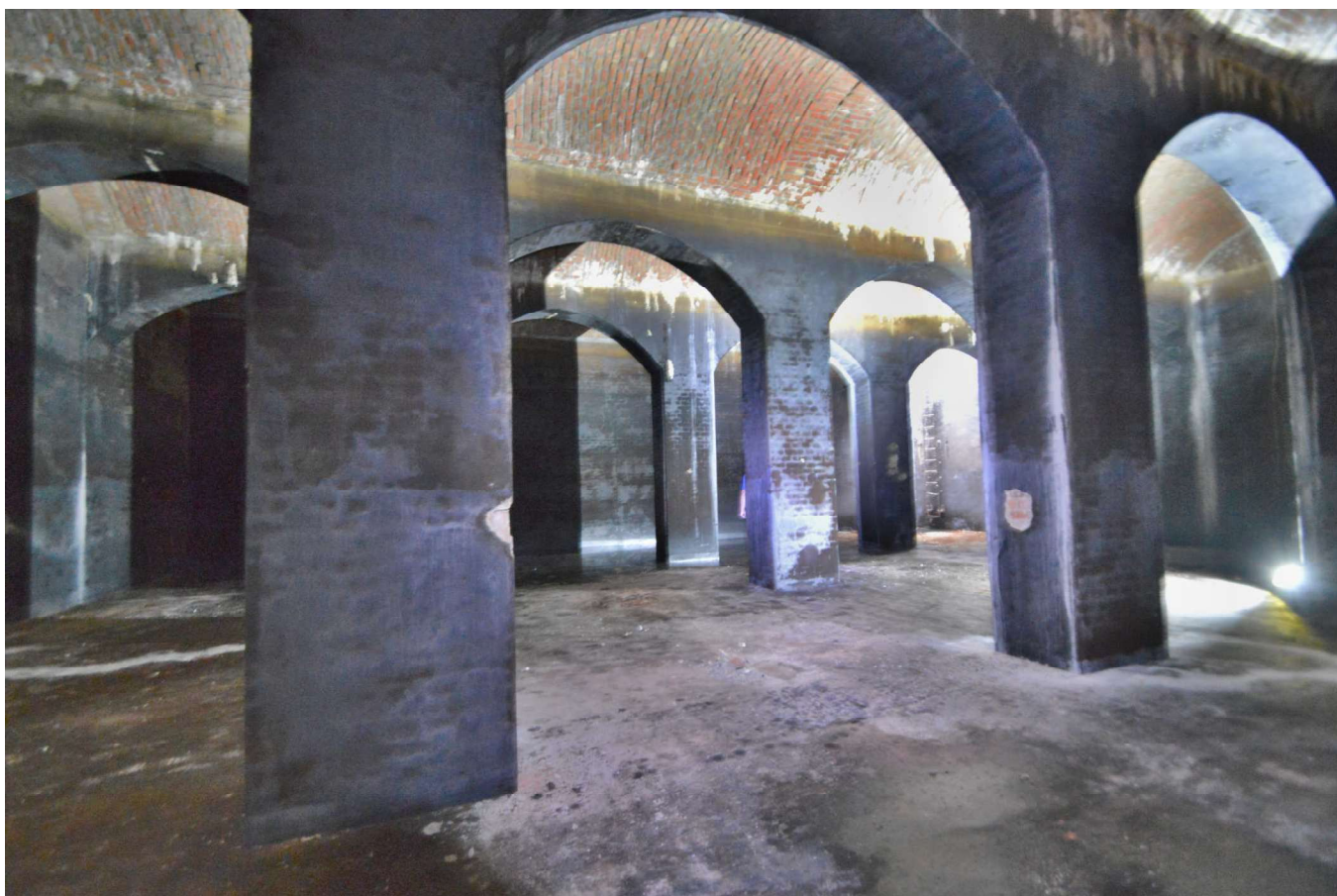
06_VDJ I_komora I_lod V _1395.jpg



06_VDJ I_komora I_lod V _1397.jpg



06_VDJ I_komora II_celkovky _1461.jpg



06_VDJ I_komora II_celkovky _1463.jpg

Vinohradská vodárna SHP



06_VDJ I_komora II_lod I _1410.jpg



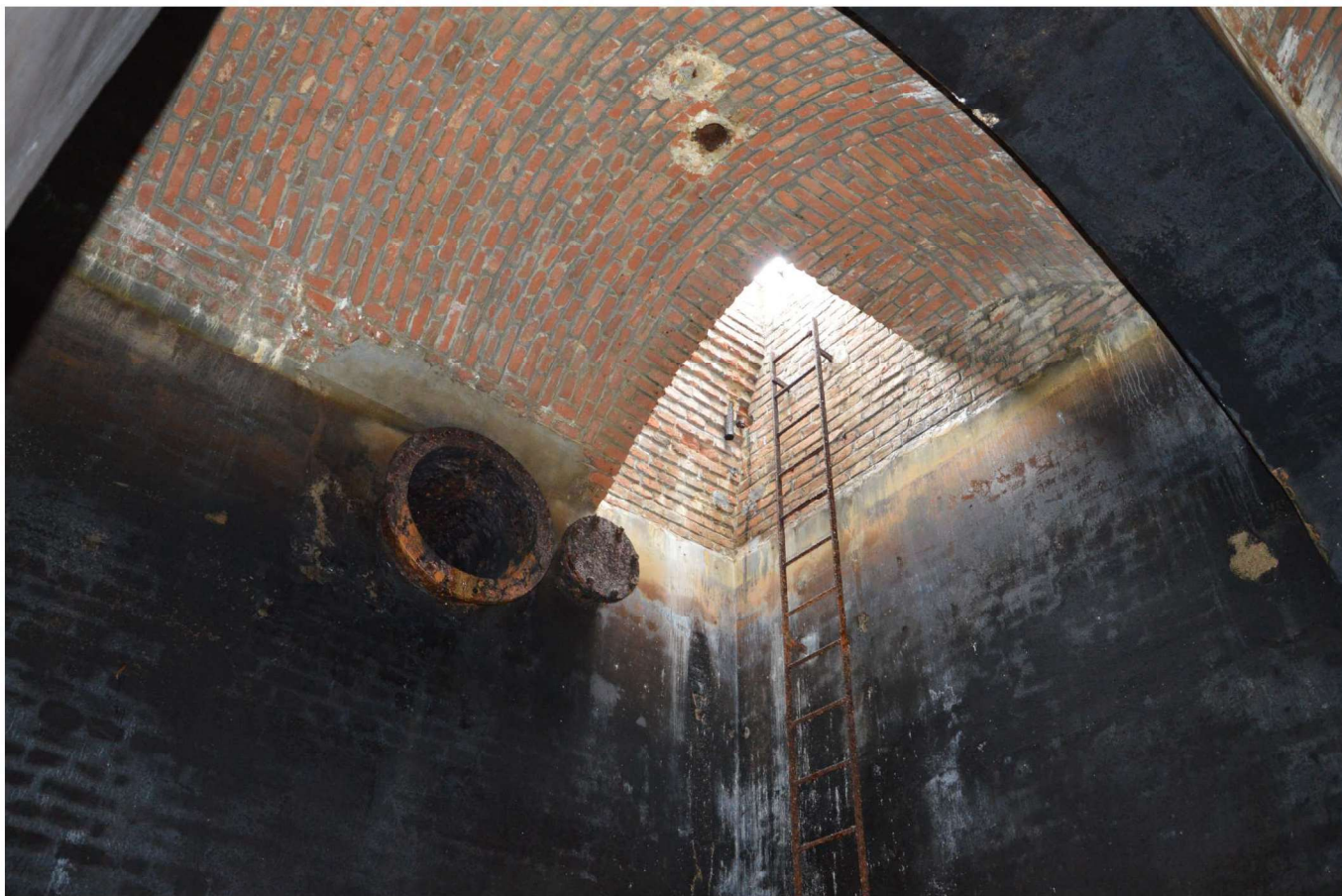
06_VDJ I_komora II_lod I _1411.jpg



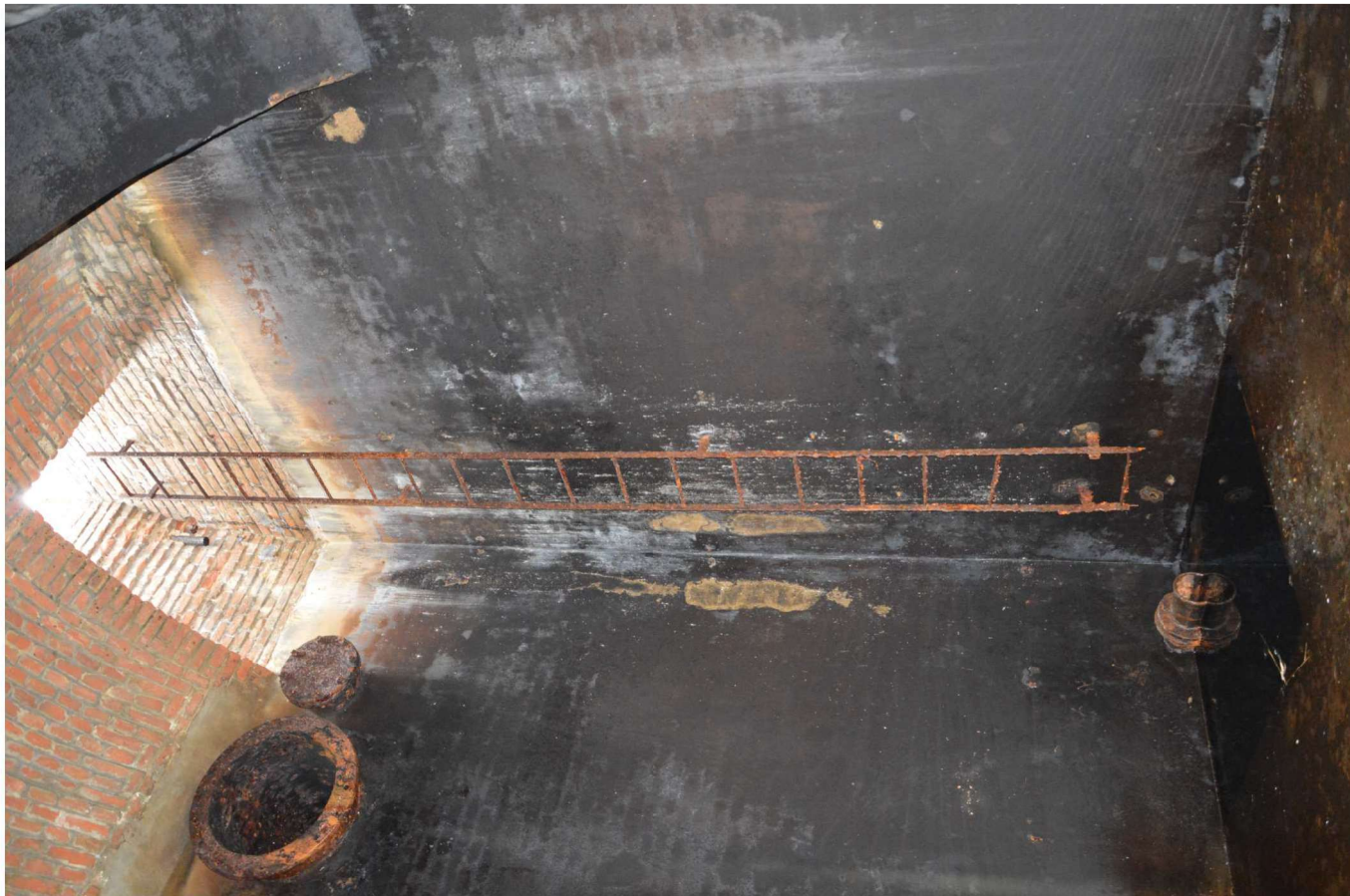
06_VDJ I_komora II_lod I _1412.jpg



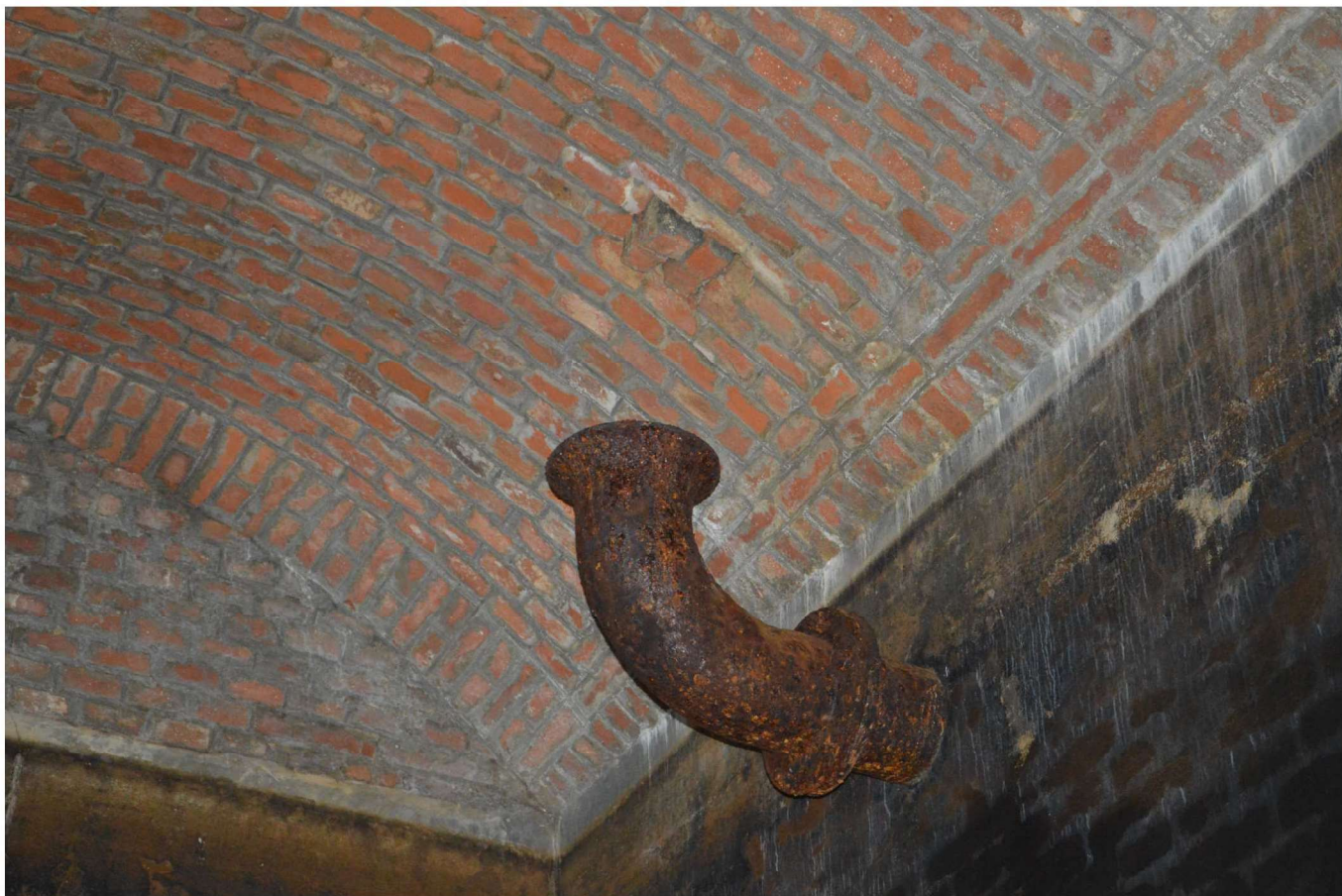
06_VDJ I_komora II_lod I _1414.jpg



06_VDJ I _komora II _lod I _1475.jpg



06_VDJ I _komora II _lod I _1476.jpg



06_VDJ I_komora II_lod I _1479.jpg



06_VDJ I_komora II_lod II _1417.jpg



06_VDJ I_komora II_lod II _1419.jpg



06_VDJ I_komora II_lod IV _1480.jpg



06_VDJ I_komora II_lod V _1454.jpg



06_VDJ I_komora II_lod V _1457.jpg



06_VDJ I_komora II_lod V _1465.jpg



06_VDJ I_komora II_lod V _1473.jpg



06_VDJ II_vlez jizni _1488.jpg



06_VDJ II_vlez severni _1493.jpg



06_VDJ II_komora I_lod V _1541.jpg



06_VDJ II_komora II_celkovky _1563.jpg

Vinohradská vodárna SHP



06_VDJ II_komora II_celkovky _1564.jpg



06_VDJ II_komora II_celkovky _1639.jpg



06_VDJ II_komora II_celkovky _1642.jpg



06_VDJ II_komora II_celkovky _1643.jpg



06_VDJ II_komora II_lod I _1495.jpg



06_VDJ II_komora II_lod I _1496.jpg



06_VDJ II_komora II_lod I _1498.jpg



06_VDJ II_komora II_lod I _1499.jpg

Vinohradská vodárna SHP



06_VDJ II_komora II_lod I _1579.jpg



06_VDJ II_komora II_lod I _1583.jpg



06_VDJ II_komora II_lod I _1584.jpg



06_VDJ II_komora II_lod I _1586.jpg



06_VDJ II_komora II_lod I _1631.jpg



06_VDJ II_komora II_lod I _1634.jpg



06_VDJ II_komora II_lod I _1635.jpg



06_VDJ II_komora II_lod III _1594.jpg



06_VDJ II_komora II_lod III _1595.jpg



06_VDJ II_komora II_lod III _1596.jpg



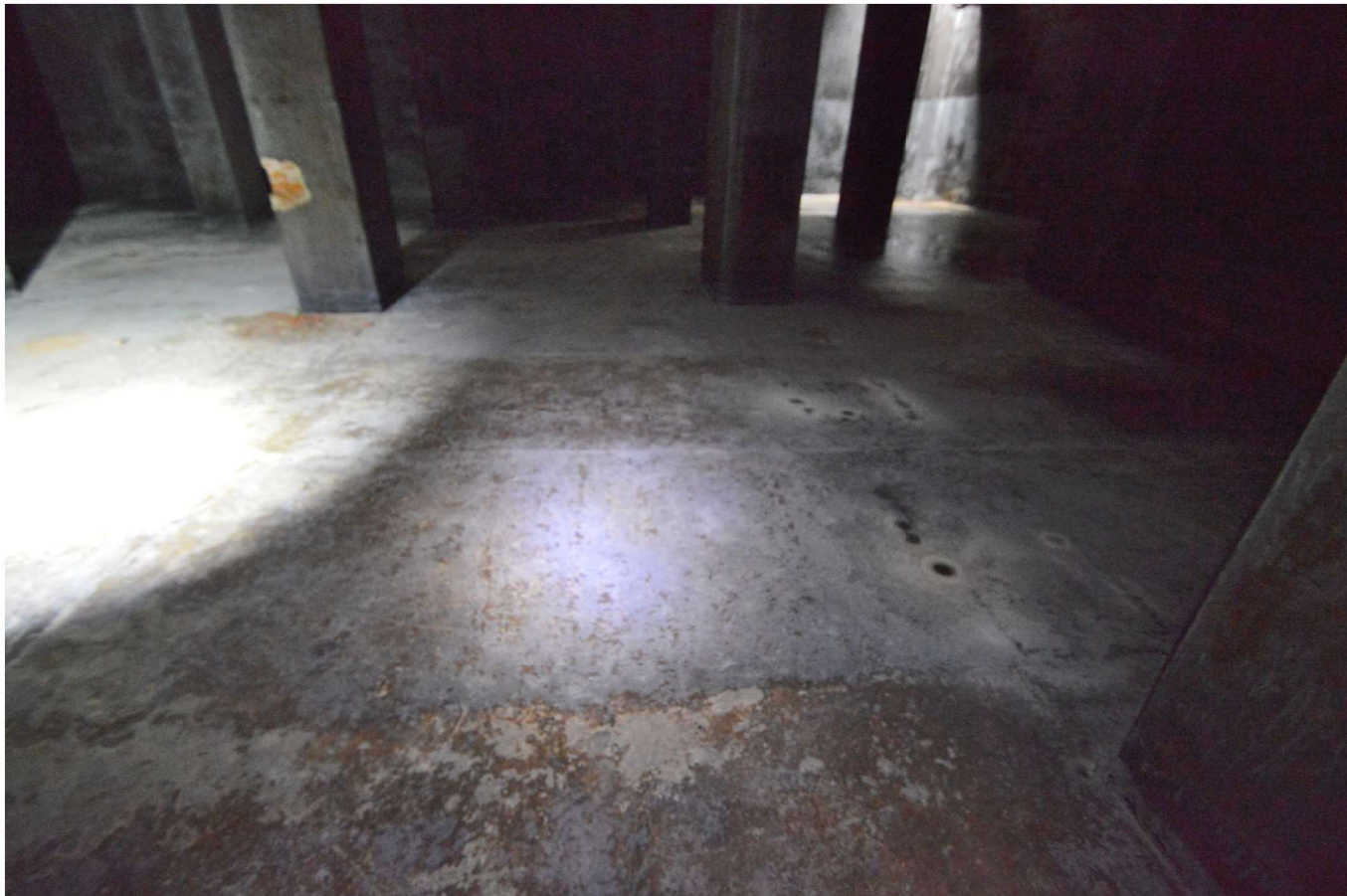
06_VDJ II_komora II_lod III _1597.jpg



06_VDJ II_komora II_lod III _1598.jpg



06_VDJ II_komora II_lod IV _1525.jpg



06_VDJ II_komora II_lod IV _1527.jpg



06_VDJ II_komora II_lod V _1532.jpg



06_VDJ II_komora II_lod V _1533.jpg



06_VDJ II_komora II_lod V _1612.jpg



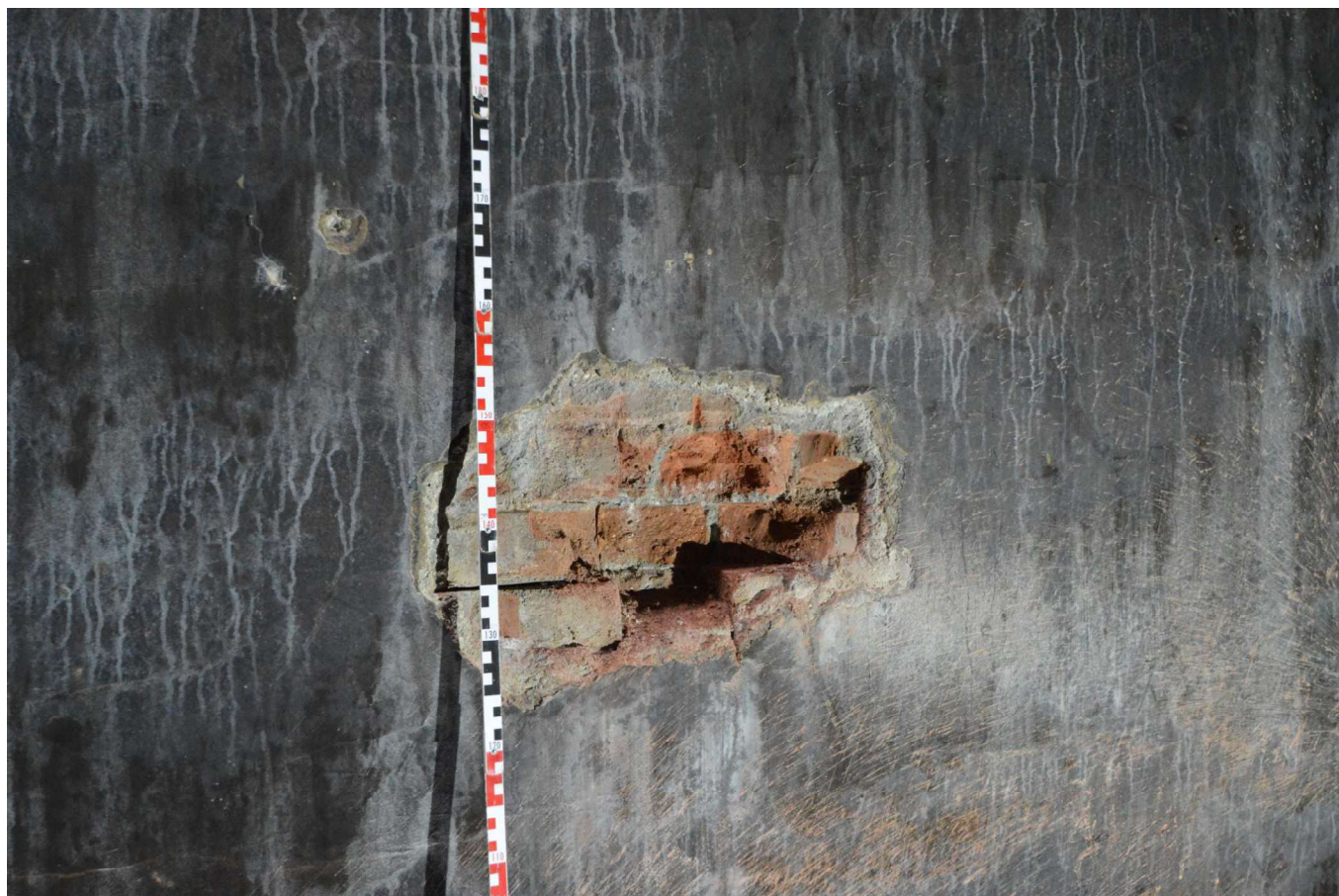
06_VDJ II_komora II_lod VI _1500.jpg



06_VDJ II_komora II_lod VI _1501.jpg



06_VDJ II_komora II_lod VI _1508.jpg



06_VDJ II_komora II_lod VI _1570.jpg



06_VDJ II_komora II_lod VI _1572.jpg



06_VDJ II_komora II_lod VI _1573.jpg



06_VDJ II_komora II_lod VI _1574.jpg



06_VDJ II_komora II_lod VI _1621.jpg



06_VDJ II_komora II_lod VI _1622.jpg

Vinohradská vodárna SHP



06_VDJ II_komora II_lod VI _1623.jpg



06_VDJ II_komora II_lod VI _1625.jpg

Vinohradská vodárna SHP



06_VDJ II_vlez jizni _1484.jpg



06_VDJ II_vlez jizni _1485.jpg























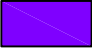





06_VDJ II_vlez severni _1482.jpg

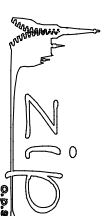
12. GRAFICKÉ VYHODNOCENÍ PRŮZKUMU

12.1. Vyhodnocení stavebního vývoje

12.2. Památkové hodnocení

Legenda vyhodnocení stavebního vývoje

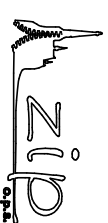
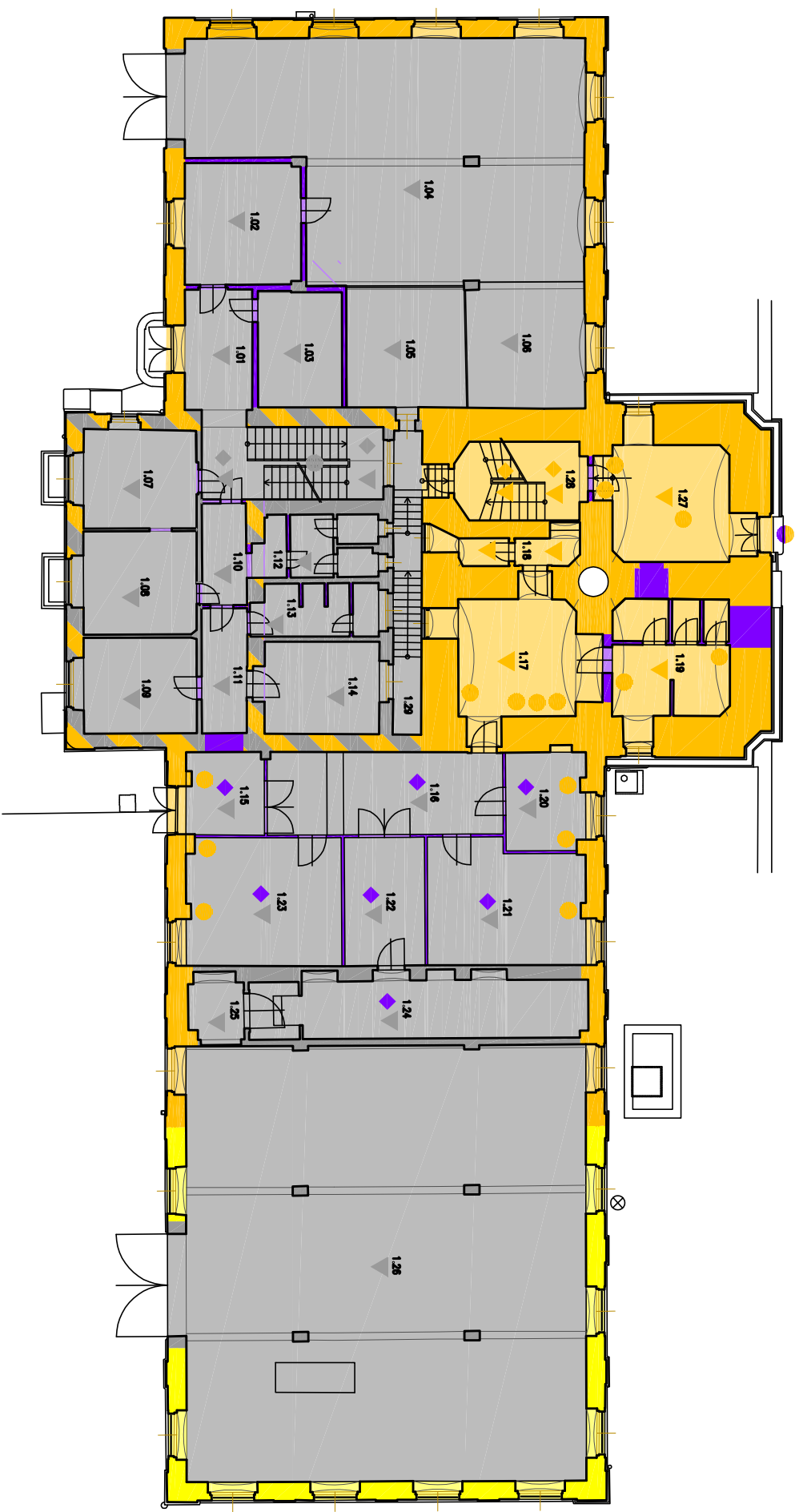
Kce v řezu	Prostor	Architekt. prvky	Stropy/ klenby	Podlahy	
					Západní zemní vodojem 1882
					Východní zemní vodojem, čerpací stanice, věž 1891
					Rozšíření východního křídla čerpací stanice 1894, osazení hodin ve věži okolo 1900
					Administrativní budova na místě uhelny, přestropení bočních křídel 1930
					Úpravy po polovině. 20. stol.
					 Značka předělena, pokud je známá (označeno barvou) nebo předpokládána (prázdná značka) podlaha



**Západočeský institut pro ochranu
a dokumentaci památek**
Tomanova 3-5, 301 00 Plzeň, www.zip-ops.cz

169/20 Praha, Vinohradská vodárna

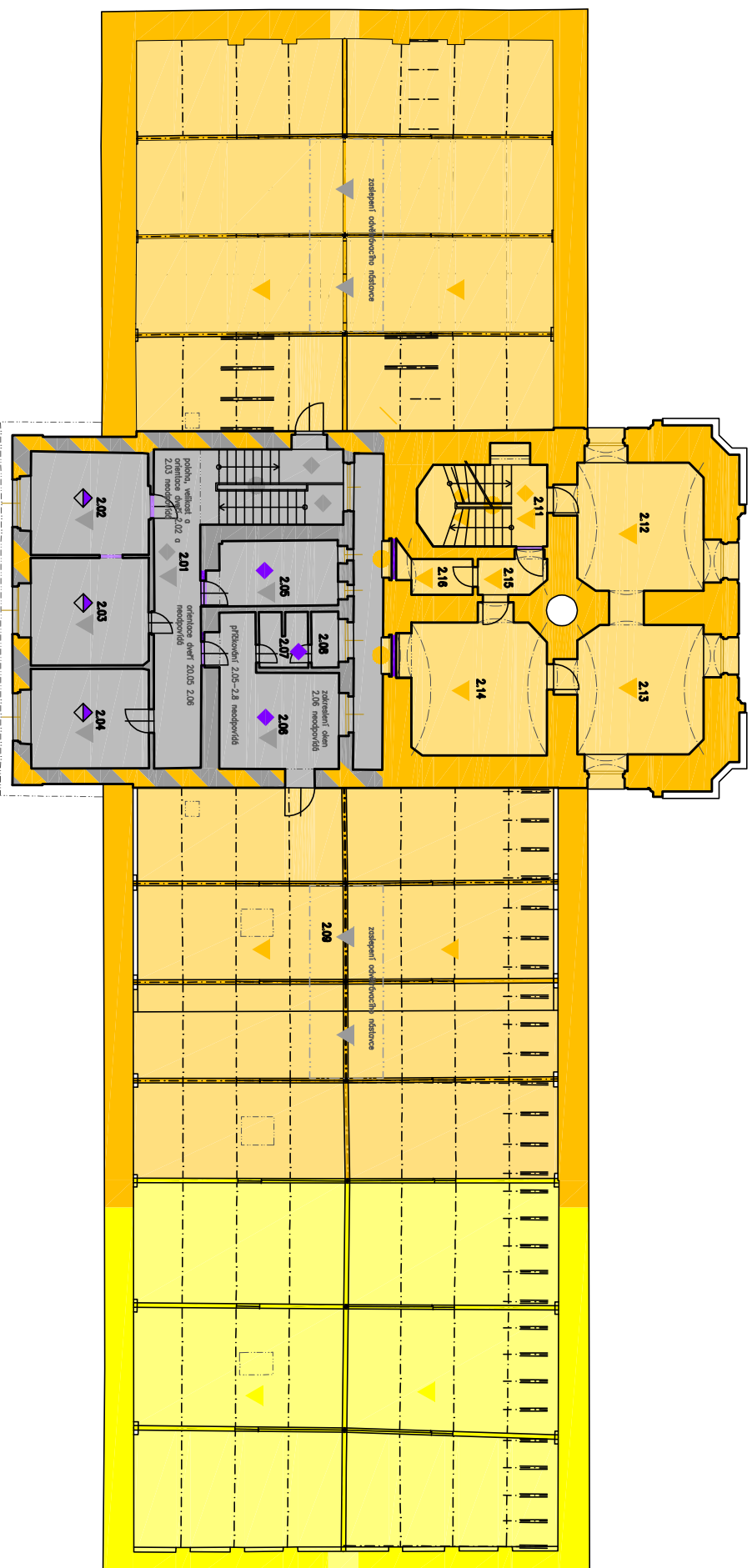
Obsah:	Stavebněhistorická analýza	Měřítko:
Výkres:	Situace	1:300
Zaměření:	Sweco Hydroprojekt a.s., Ústředí Praha, 2020	Datum:
Vedoucí:	Mgr. Radek Štrobý, Ph.D.	10/2020
Zpracoval:		Číslo výkresu:
		12.1.1



**Západočeský institut pro ochranu
a dokumentaci památek**
Tomáňova 3-5, 301 00 Plzeň, www.zcip-ops.cz

169/20 Praha, Vinohradská vodárna

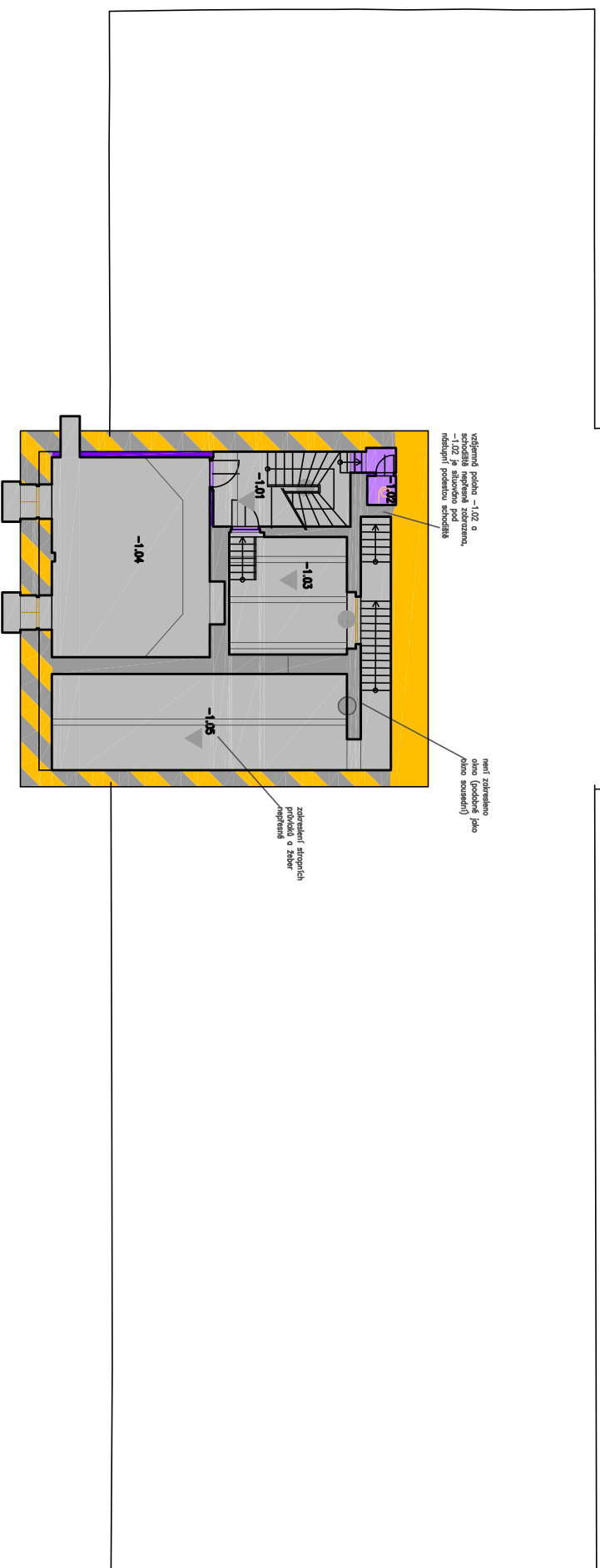
Obsah:	Vyhodnocení stavebního vývoje	Měřítko:
Výkres:	Půdorys přízemí	1:150
Zaměření:	Sweco Hydroprojekt a.s. Ústředí Praha, 2020	Datum:
Úpravy:	Ing. arch. Kateřina Knotová	10/2020
Vedoucí:	Mgr. Radek Štěpán, Ph.D.	Číslo výkresu:
Zpracoval:	Ing. arch. Kateřina Knotová	12.1.2



**Západočeský institut pro ochranu
a dokumentaci památek**
Tomanova 3-5, 301 00 Plzeň, www.zip-ops.cz

169/20 Praha, Vinohradská vodárna

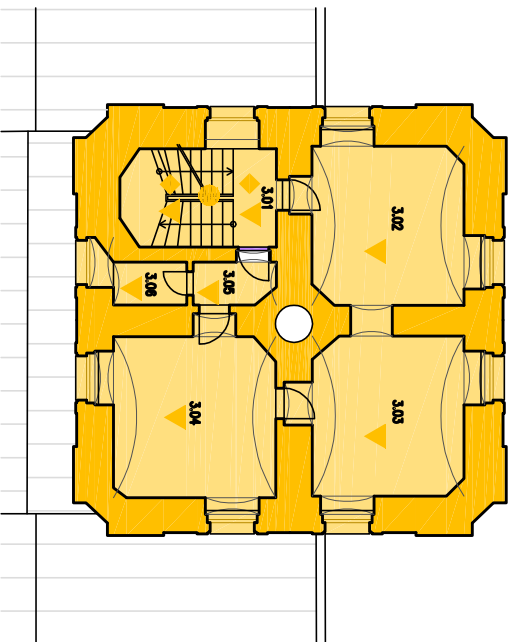
Obsah:	Výhodnocení stavebního vývoje	Měřítko:
Výkres:	Půdorys 1. patra	1:150
Zaměření:	Sweco Hydriprojekt a.s., Ústředí Praha, 2020	Datum:
Úpravy:	Ing. arch. Kateřina Knotová	10/2020
Vedout:	Mgr. Radek Široký, Ph.D.	Číslo výkresu:
Zpracoval:	Ing. arch. Kateřina Knotová	12.1.3



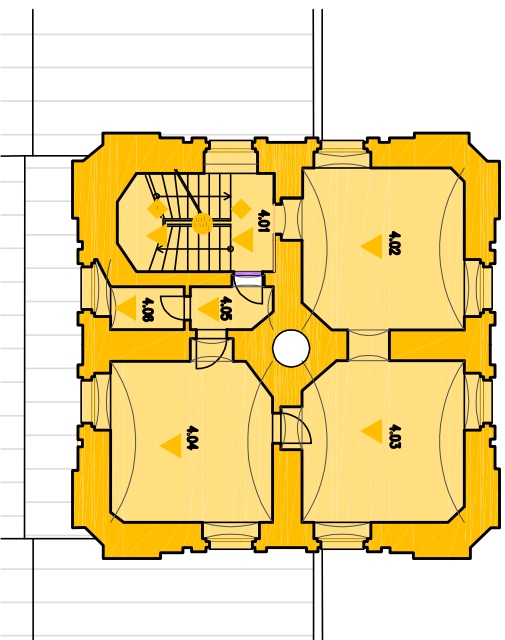
**Západočeský institut pro ochranu
a dokumentaci památek**
Tomanova 3-5, 301 00 Plzeň, www.zcip-ops.cz

169/20 Praha, Vinohradská vodárna

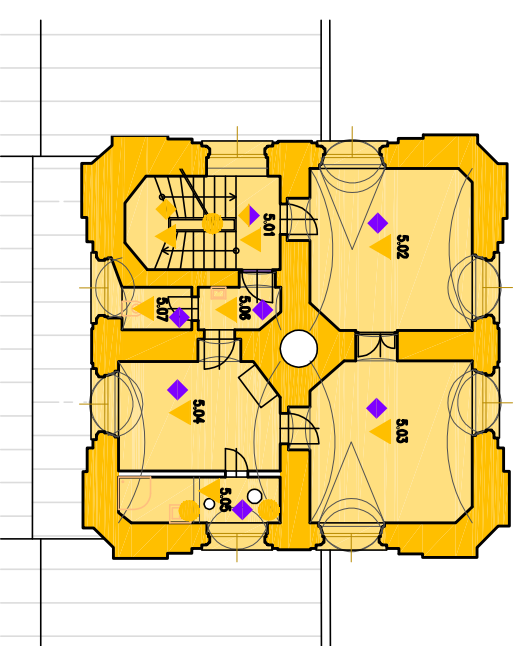
Obsah:	Vyhodnocení stavebního vývoje	Měřítko:
Výkres:	Půdorys sklepa	1:150
Zaměření:	Sweco Hydroprojekt a.s., Ústředí Praha, 2020 Úpravy: Ing. arch. Kateřina Knotová	Datum: 10/2020
Vedoucí:	Mgr. Radek Široký, Ph.D.	Číslo výkresu: 12.1.4
Zpracoval:	Ing. arch. Kateřina Knotová	



2. patro/ 3NP



3. patro/ 4NP

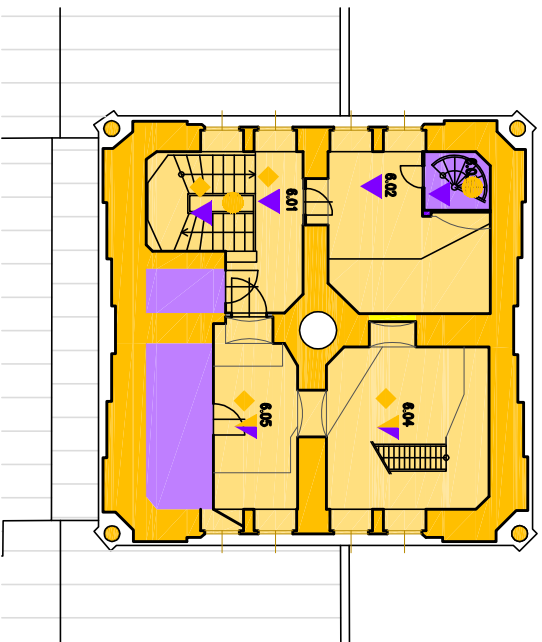


4. patro/ 5NP

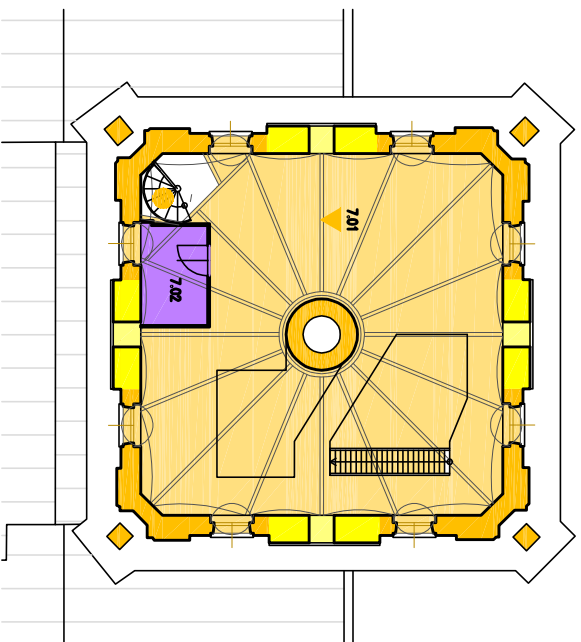


**Západočeský institut pro ochranu
a dokumentaci památek**
Tomanova 3-5, 301 00 Plzeň, www.zip-ops.cz

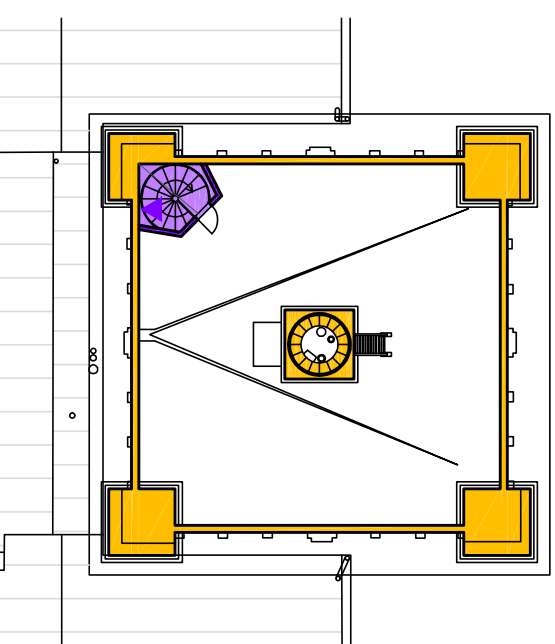
169/20 Praha, Vinohradská vodárna			
Obsah:	Vyhodnocení stavebního vývoje	Měřítko:	1:150
Výkres:	Půdorys 2. - 5. patra/ 3NP-7NP		
Zaměření:	Sweco Hydroprojekt a.s. Ústředí Praha, 2020	Datum:	10/2020
	Upravy: Ing. arch. Kateřina Knotová		
Vedoucí:	Mgr. Radek Široký, Ph.D.	Číslo výkresu:	12.1.5
Zpracoval:	Ing. arch. Kateřina Knotová		



5. patro/ 6NP



6. patro/ 7NP



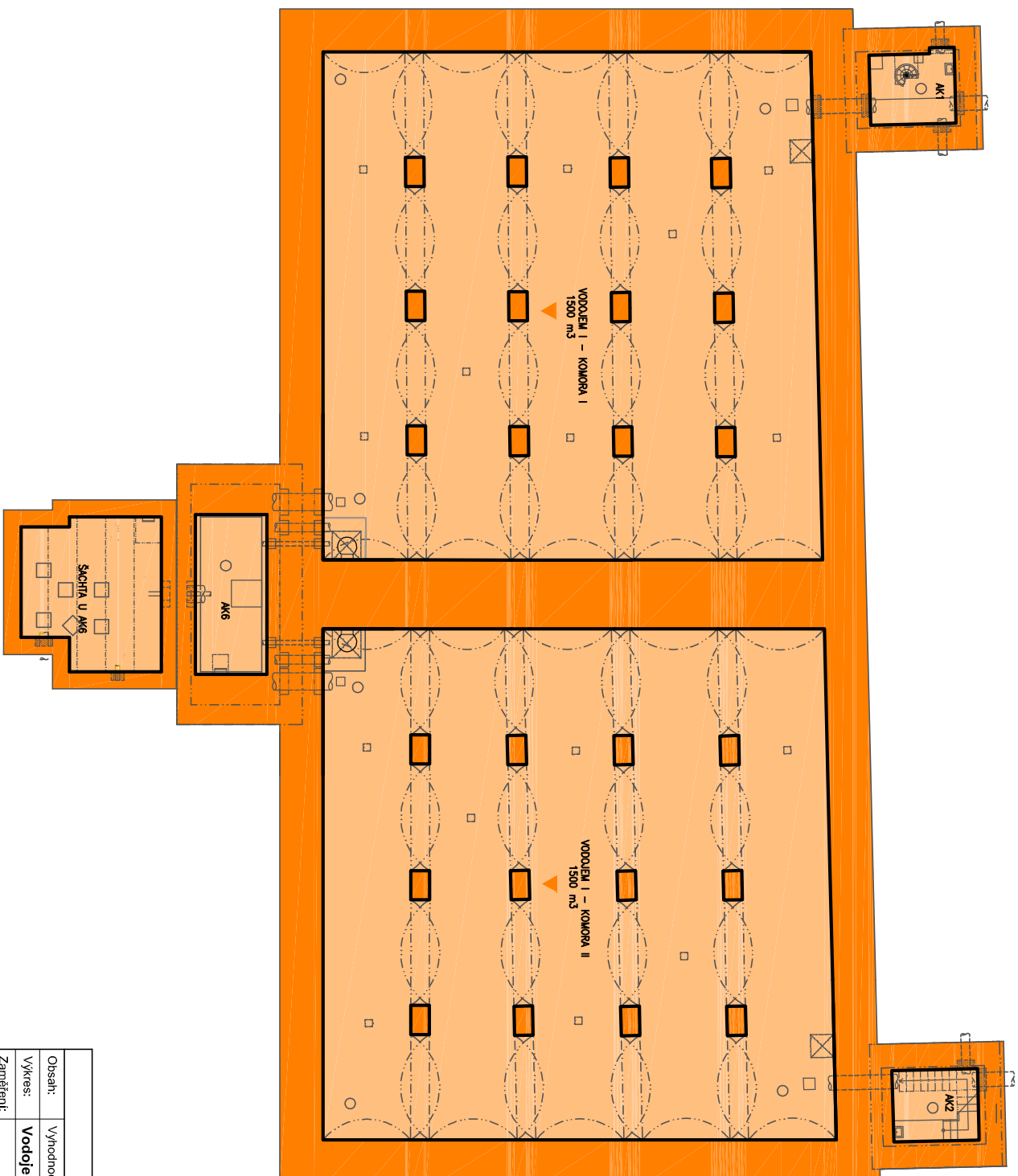
7. patro/ 8NP



Západočeský institut pro ochranu
a dokumentaci památek
Tomanova 3-5, 301 00 Píseň, www.zip-ops.cz

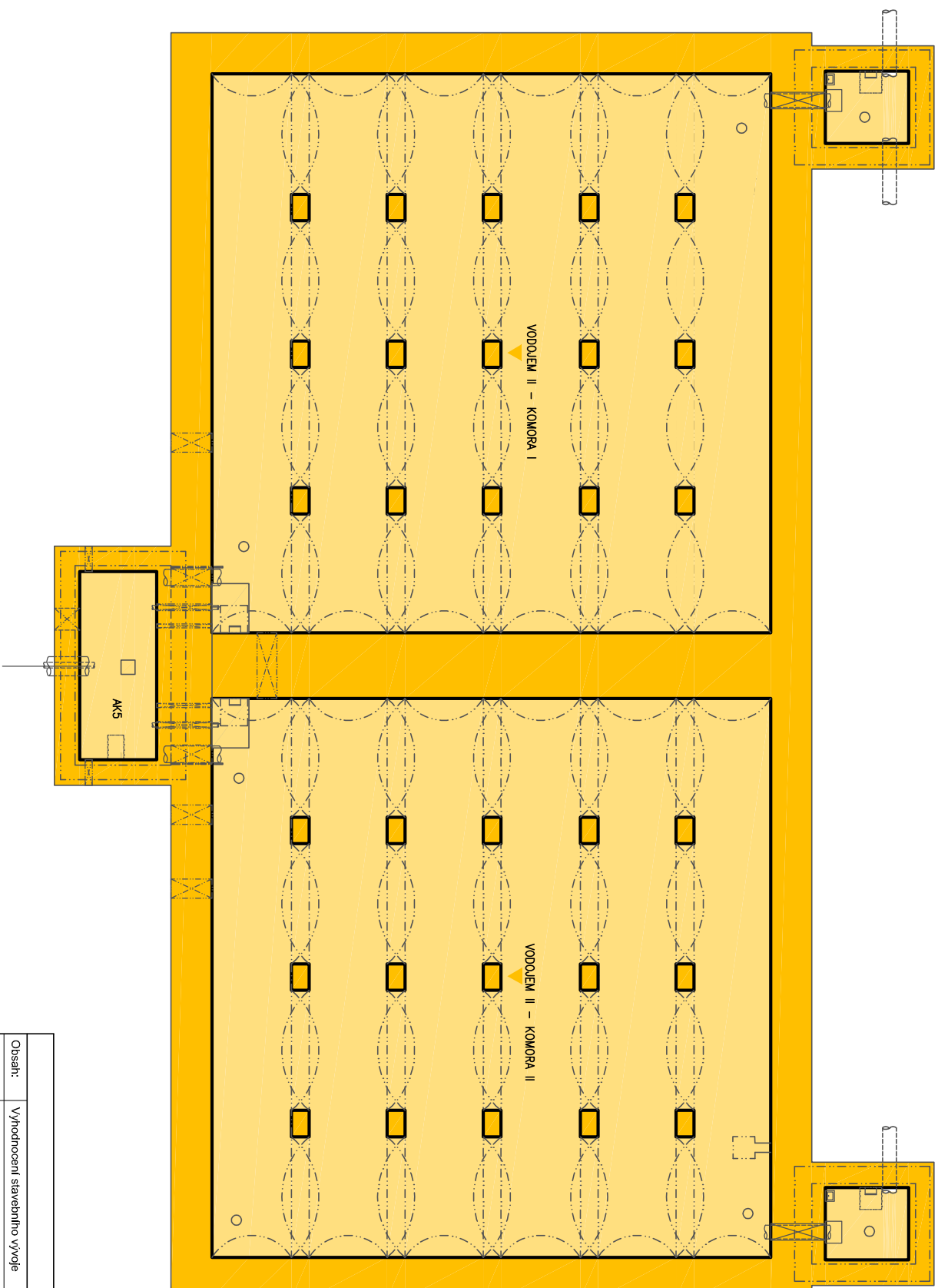
169/20 Praha, Vinohradská vodárna

Obsah:	Vyhodnocení stavebního vývoje	Měřítko:
Výkres:	Půdorys 5. - 7. patra/ 6NP-8NP	1:150
Zaměření:	Sweco Hydropojekt a.s. Ústředí Praha, 2020 Úpravy: Ing. arch. Kateřina Knotová	Datum: 10/2020
Vedoucí:	Mgr. Radek Široký, Ph.D.	Číslo výkresu: 12.1.6
Zpracoval:	Ing. arch. Kateřina Knotová	



Obsah:		Měřítko:	
Výkres:		1:300	
Zaměřen:		Datum:	
Vedoucí:		Číslo výkresu:	
Zpracovali:		12.1.7	

Vyhodnocení stavebního vývoje	
Vodojem I - půdorys dolní úrovně	
Mgr. Radek Široký, Ph.D.	
Ing. arch. Kateřina Krotová	

























0 1 2 3 4 5m



Obsah:	Vyhodnocení stavebního vývoje	Měřítko:
Výkres:	Vodojem II - púdorys dolní úrovně	1:300
Zaměstění:		Datum:
Vedoucí:	Mgr. Radek Štrobý, Ph.D.	10/2020
Zpracoval:	Ing. arch. Kateřina Knotová	Číslo výkresu:
		12.1.8

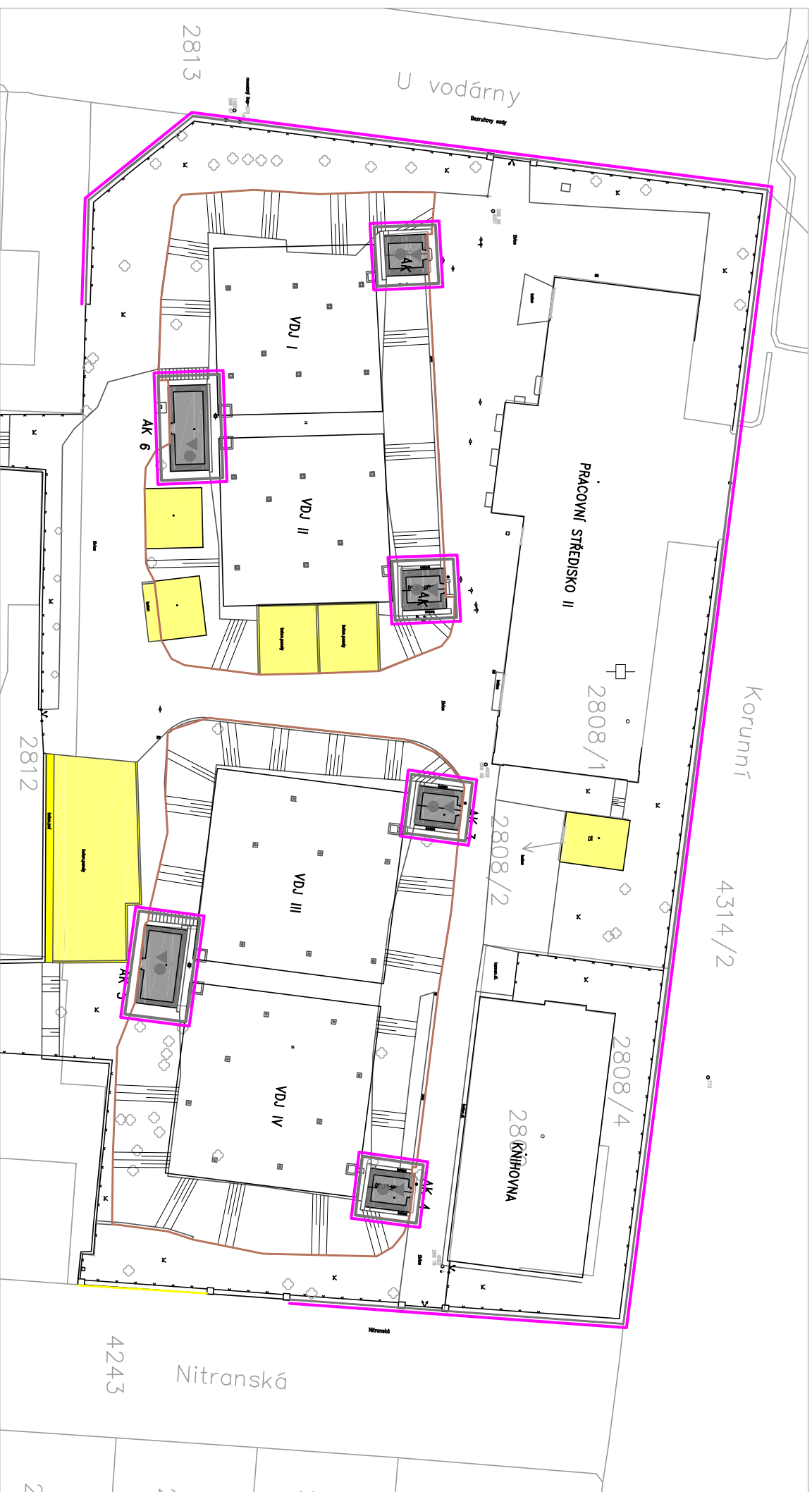
Legenda vyhodnocení stavebního vývoje

Kce v řezu	Prostor	Architekt. prvky	Stropy/ klenby	Podlahy	
					Konstrukce a prostory nejhodnotnější - tvořící podstatu objektu
					Konstrukce a prostory hodnotné - dotvářející hodnotu objektu
					Konstrukce a prostory neutrální
					Konstrukce a prostory částečně rušivé


 Nejhodnotnější povrchy zachovalé / narušené


 Hodnotnější povrchy zachovalé / narušené

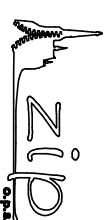
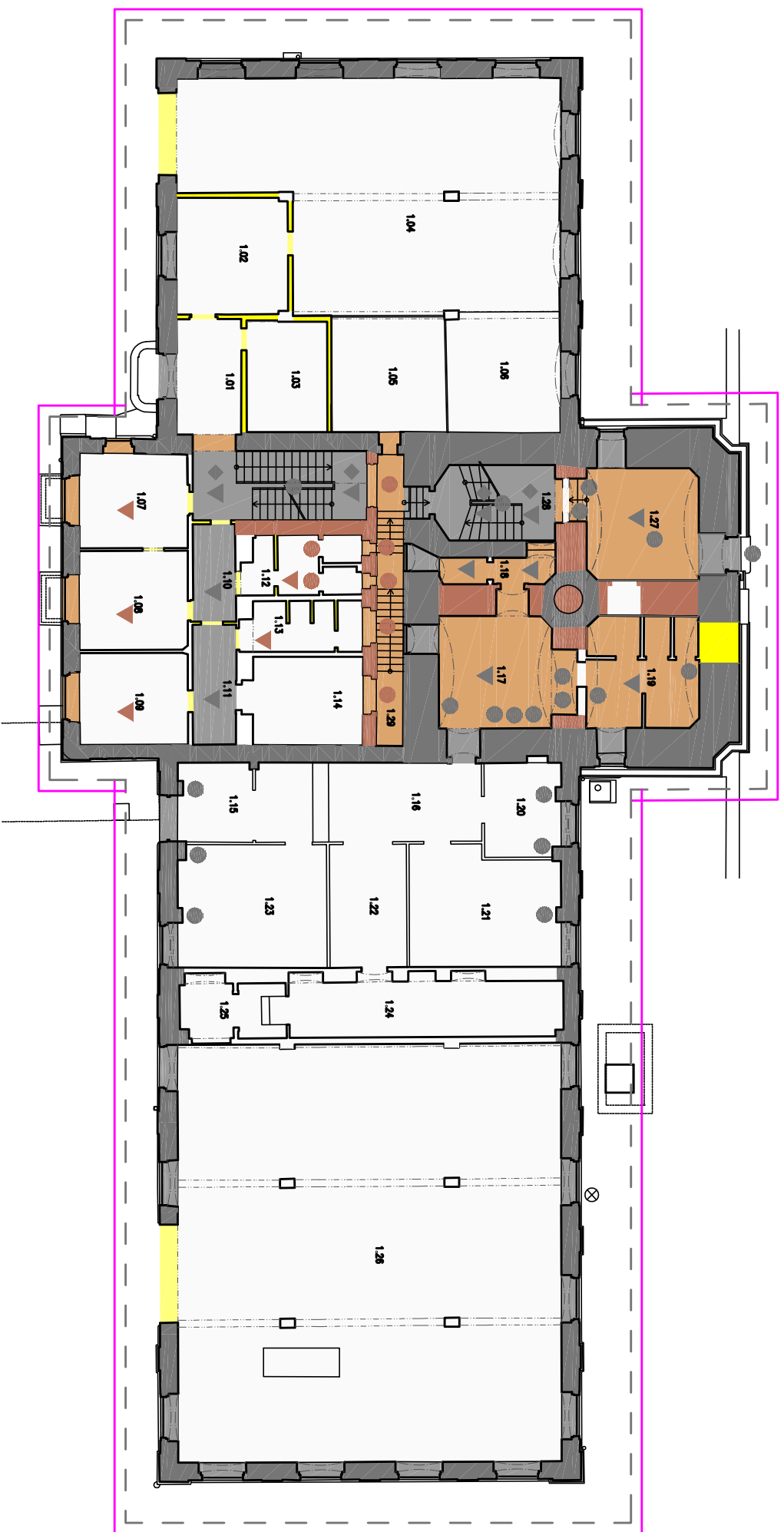
 Povrchy doporučení k obnově



**Západočeský institut pro ochranu
a dokumentaci památek**
Tomanova 3-5, 301 00 Plzeň, www.zip-ops.cz

169/20 Praha, Vinohradská vodárna

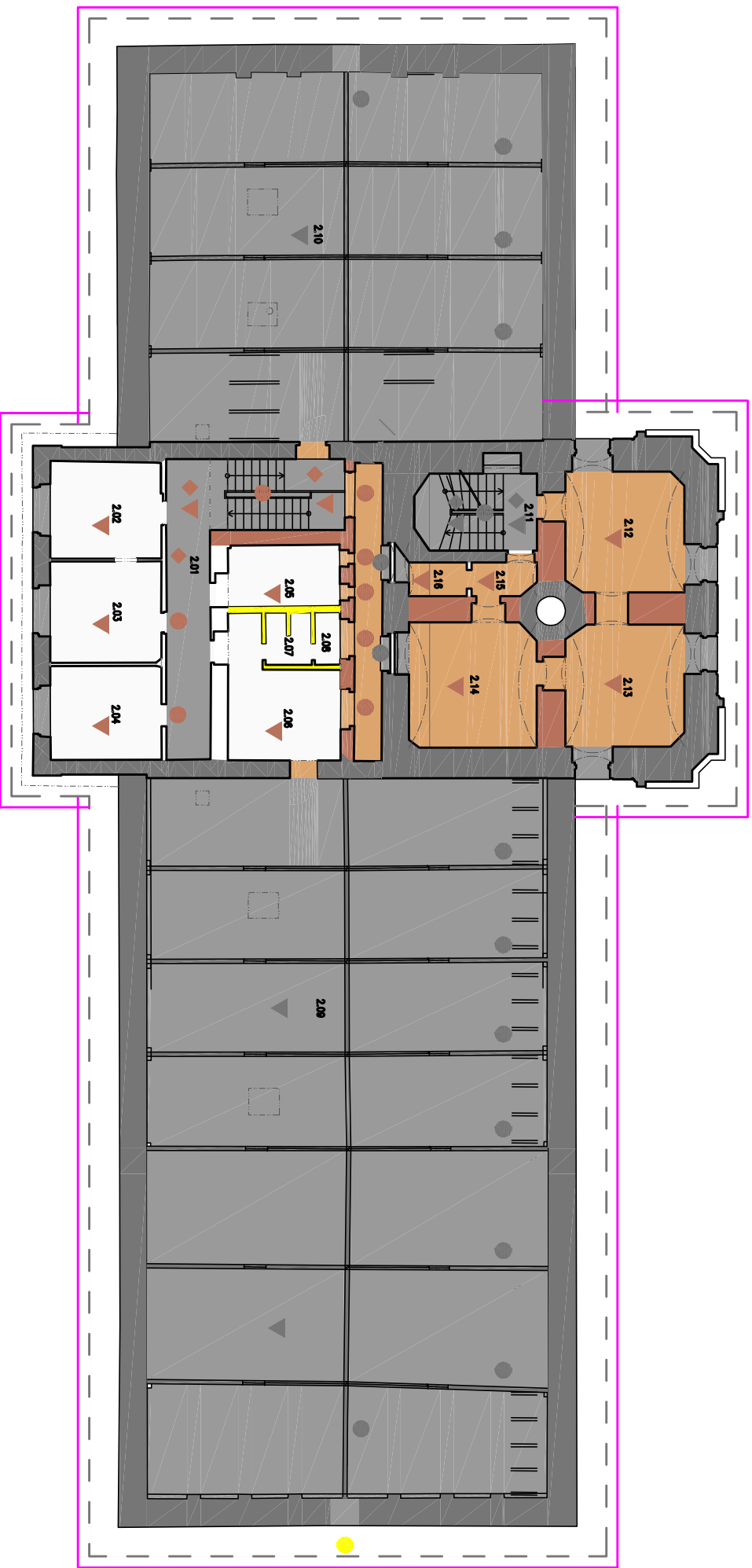
Obsah:	Památkové hodnocení	Měřítko:
Výkres:	Situace	1:300
Zaměření:	Sweco Hydroprojekt a.s., Ústředí Praha, 2020	Datum:
Vedoucí:	Mgr. Radek Štrobý, Ph.D.	10/2020
Zpracoval:		Číslo výkresu:
		12.2.1



**Západočeský institut pro ochranu
a dokumentaci památek**
Tomanova 3-5, 301 00 Plzeň, www.zip-ops.cz

169/20 Praha, Vínohradská vodárna

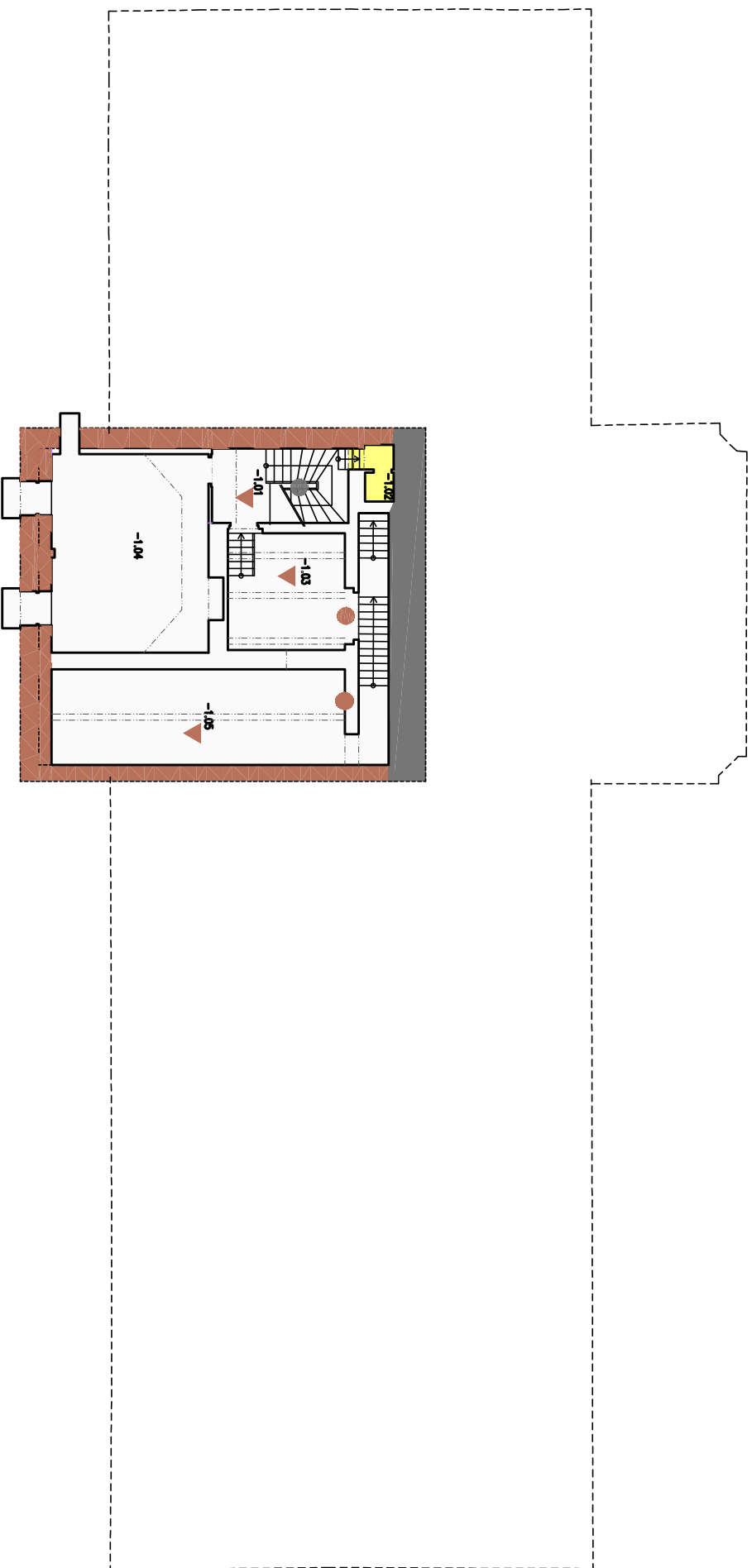
Obsah:	Památkové hodnocení	Měřítko:
Výkres:	Půdorys přízemí	1:150
Zaměření:	Sweco Hydroprojekt a.s. Ústředí Praha, 2020	Datum:
Úpravy:	Ing. arch. Kateřina Knotová	10/2020
Vedoucí:	Mgr. Radek Štěpán, Ph.D.	Číslo výkresu:
Zpracoval:	Ing. arch. Kateřina Knotová	12.2.2



**Západočeský institut pro ochranu
a dokumentaci památek**
Tomanova 3-5, 301 00 Plzeň, www.zip-ops.cz

169/20 Praha, Vinohradská vodárna

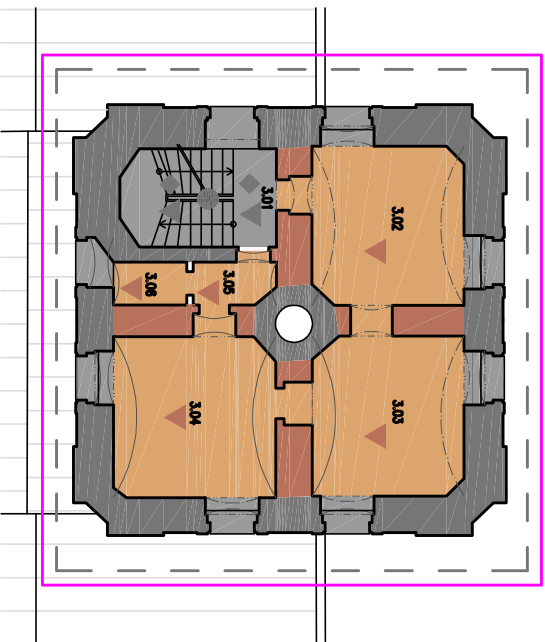
Obsah:	Památkové hodnocení	Měřítko:
Výkres:	Půdorys 1. patra	1:150
Zaměření:	Sweco Hydroprojekt a.s., Ústředí Praha, 2020	Datum:
Úpravy:	Ing. arch. Kateřina Knotová	10/2020
Vedout:	Mgr. Radek Široký, Ph.D.	Číslo výkresu:
Zpracoval:	Ing. arch. Kateřina Knotová	12.2.3



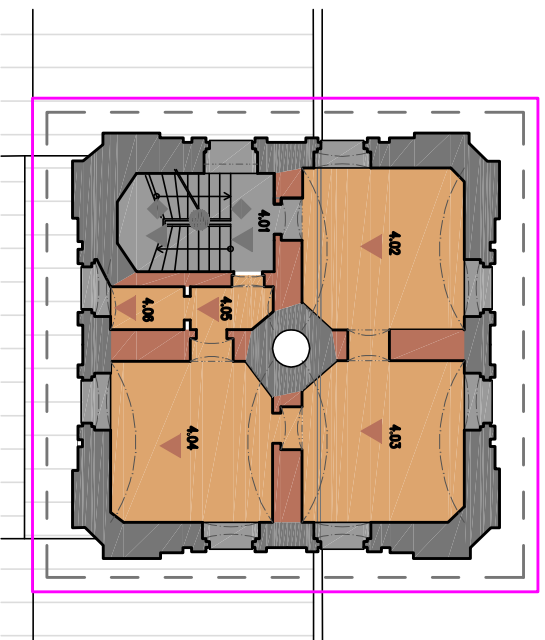
**Západočeský institut pro ochranu
a dokumentaci památek**
Tomanova 3-5, 301 00 Plzeň, www.zoip-ops.cz

169/20 Praha, Vinohradská vodárna

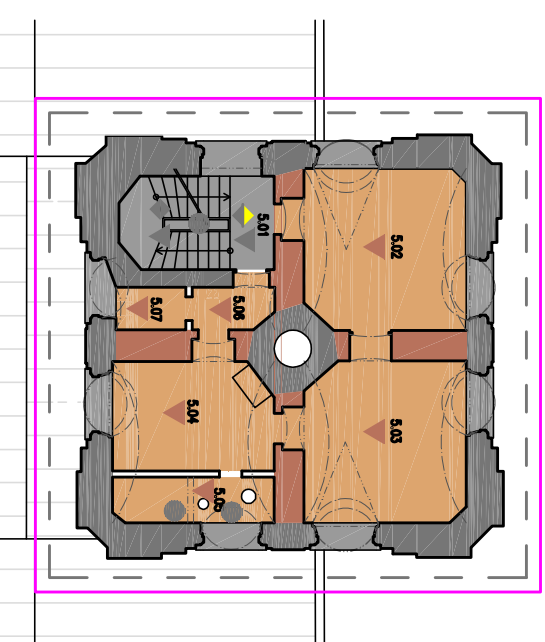
Obsah:	Památkové hodnocení	Měřítko:
Výkres:	Půdorys sklepa	1:150
Zaměření:	Sweco Hydroprojekt a.s., Ústředí Praha, 2020	Datum:
Upravy:	Ing. arch. Kateřna Knotová	10/2020
Vedoucí:	Mgr. Radek Široký, Ph.D.	Číslo výkresu:
Zpracoval:	Ing. arch. Kateřna Knotová	12.2.4



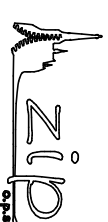
2. patro/ 3NP



3. patro/ 4NP



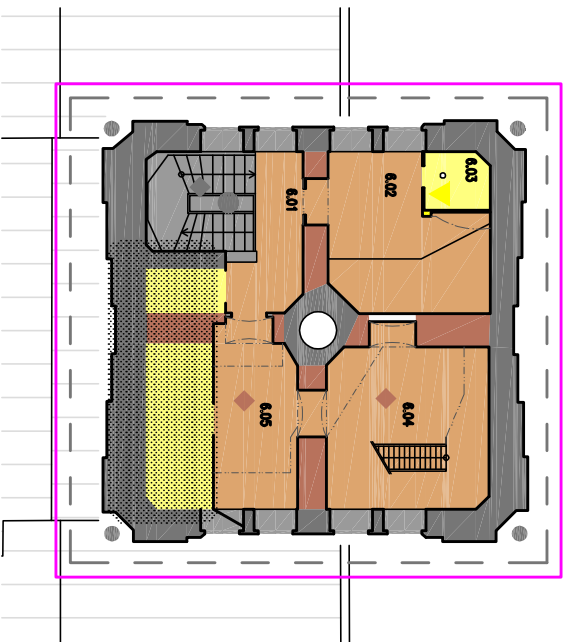
4. patro/ 5NP



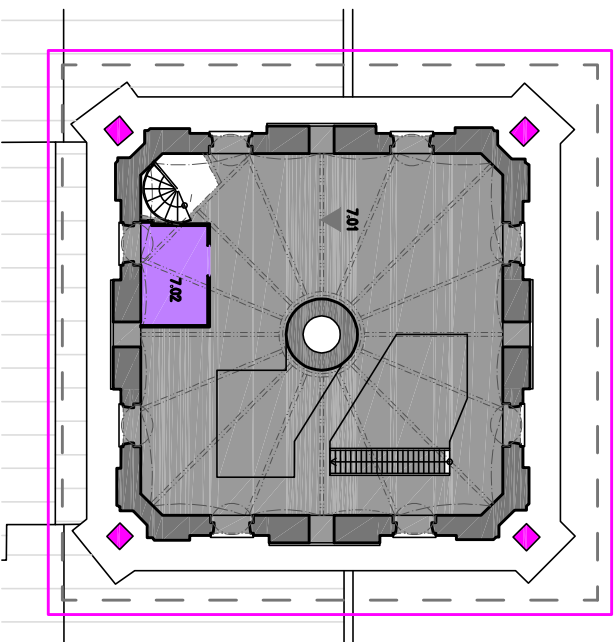
**Západočeský institut pro ochranu
a dokumentaci památek**
Tomanova 3-5, 301 00 Plzeň, www.zip-ops.cz

169/20 Praha, Vinohradská vodárna

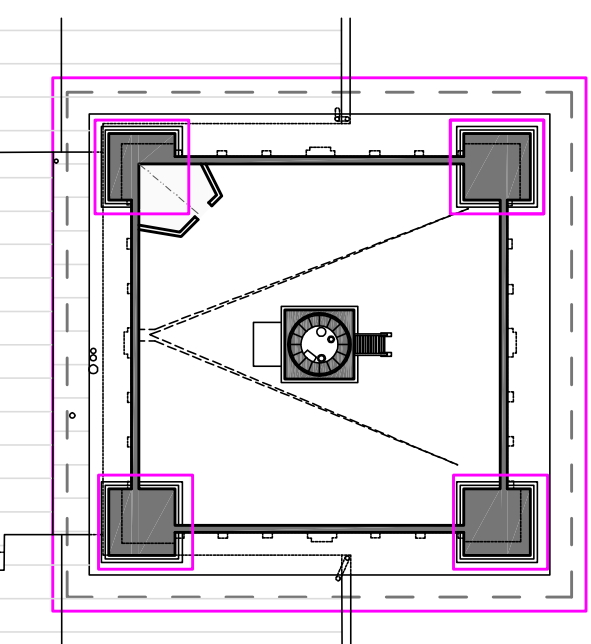
Obsah:	Památkové hodnocení	Měřítko:
Výkres:	Půdorys 2. - 5. patra/ 3NP-7NP	1:150
Zaměstění:	Sweco Hydroprojekt a.s. Ústředí Praha, 2020 Upravy: Ing. arch. Kateřina Knotová	Datum: 10/2020
Vedoucí:	Mgr. Radek Široký, Ph.D.	Číslo výkresu: 12.2.5
Zpracoval:	Ing. arch. Kateřina Knotová	



5. patro / 6NP



6. patro / 7NP



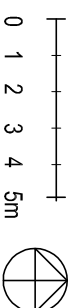
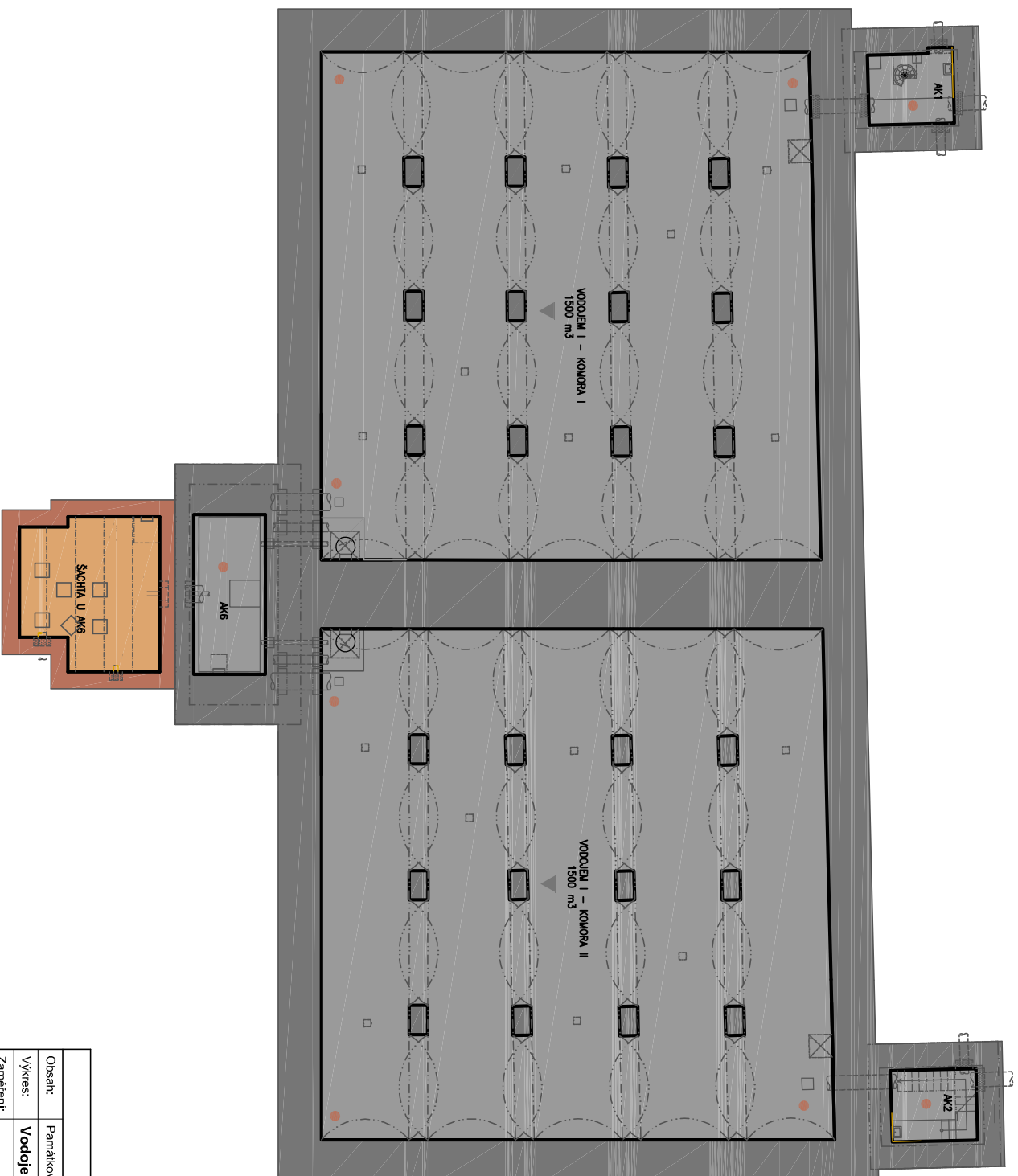
7. patro / 8NP



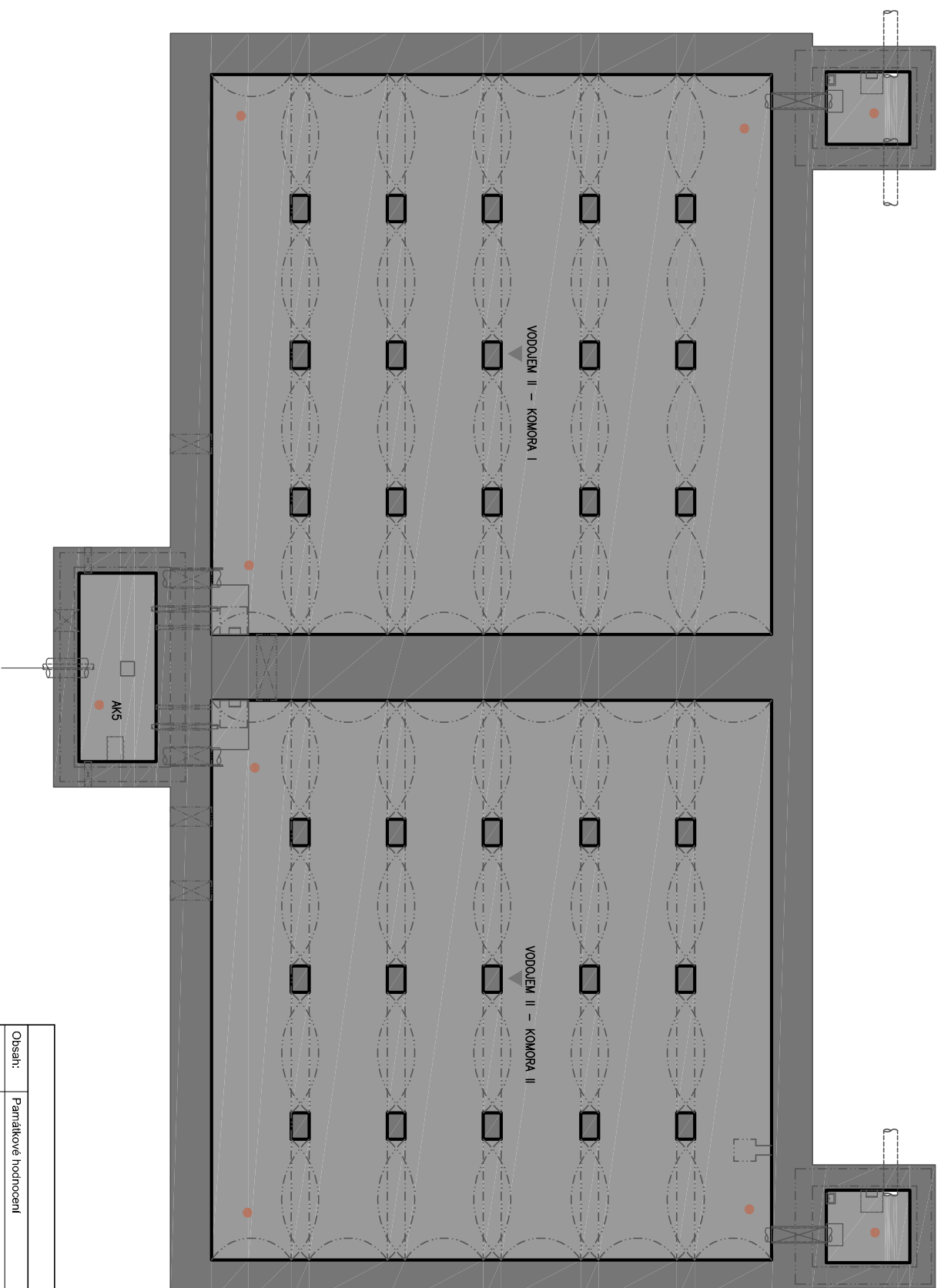
Západočeský institut pro ochranu
a dokumentaci památek
Tomanova 3-5, 301 00 Plzeň, www.zip-ops.cz

169/20 Praha, Vinohradská vodárna

Obsah:	Památkové hodnocení	Měřítko:
Výkres:	Půdorys 5. - 7. patra/ 6NP-8NP	1:150
Zaměření:	Sweco Hydropojekt a.s. Ústředí Praha, 2020 Úpravy: Ing. arch. Kateřina Knotová	Datum: 10/2020
Vedoucí:	Mgr. Radek Široký, Ph.D.	Číslo výkresu: 12.2.6
Zpracoval:	Ing. arch. Kateřina Knotová	



Obsah:	Památkové hodnocení	Měřítko:
Výkres:	Vodojem I - půdorys dolní úrovně	1:300
Zaměřen:		Datum:
Vedoucí:	Mgr. Radek Široký, Ph.D.	10/2020
Zpracoval:	Ing. arch. Kateřna Krotová	Číslo výkresu: 12.2.7



VODOJEM II - KOMORA I

VODOJEM II - KOMORA II

AK5

0 1 2 3 4 5m



Obsah:	Památkové hodnocení	Měřítko:
Výkres:	Vodojem II - půdorys dolní úrovně	1:300
Zaměření:		Datum:
Vedoucí:	Mgr. Radek Štrobý, Ph.D.	
Zpracoval:	Ing. arch. Kateřina Knotová	Číslo výkresu:
		12.2.8

Areál vinohradské vodárny
Praha 10 - Vinohrady č. p. 725, ppč. 2808/1, 2808/2

Stavebněhistorický průzkum

číslo jednací: 120/20

číslo projektu: 169/20

Vedoucí projektu: **Mgr. Radek Široký, Ph.D.**
Archivní řešerše: **Mgr. Václav Chmelíř, Ph.D.**
Popis: **Ing. arch. Martin Kolovský, Ing. arch. Michal Profant**
Stavební historie: **Ing. arch. Kateřina Knotová**
Pam. hodnocení, náměty: **Ing. arch. Kateřina Knotová, Ing. arch. Martin Kolovský,**
Ing. arch. Michal Profant

ZIP o. p. s. – Západočeský institut pro ochranu a dokumentaci památek
Tomanova 3, 301 00 Plzeň



URL: www.zip-ops.cz, tel.: +420 377 422 338
IČO: 26324105, DIČ: CZ26324105, bank. spojení: 78-1601640227/0100