
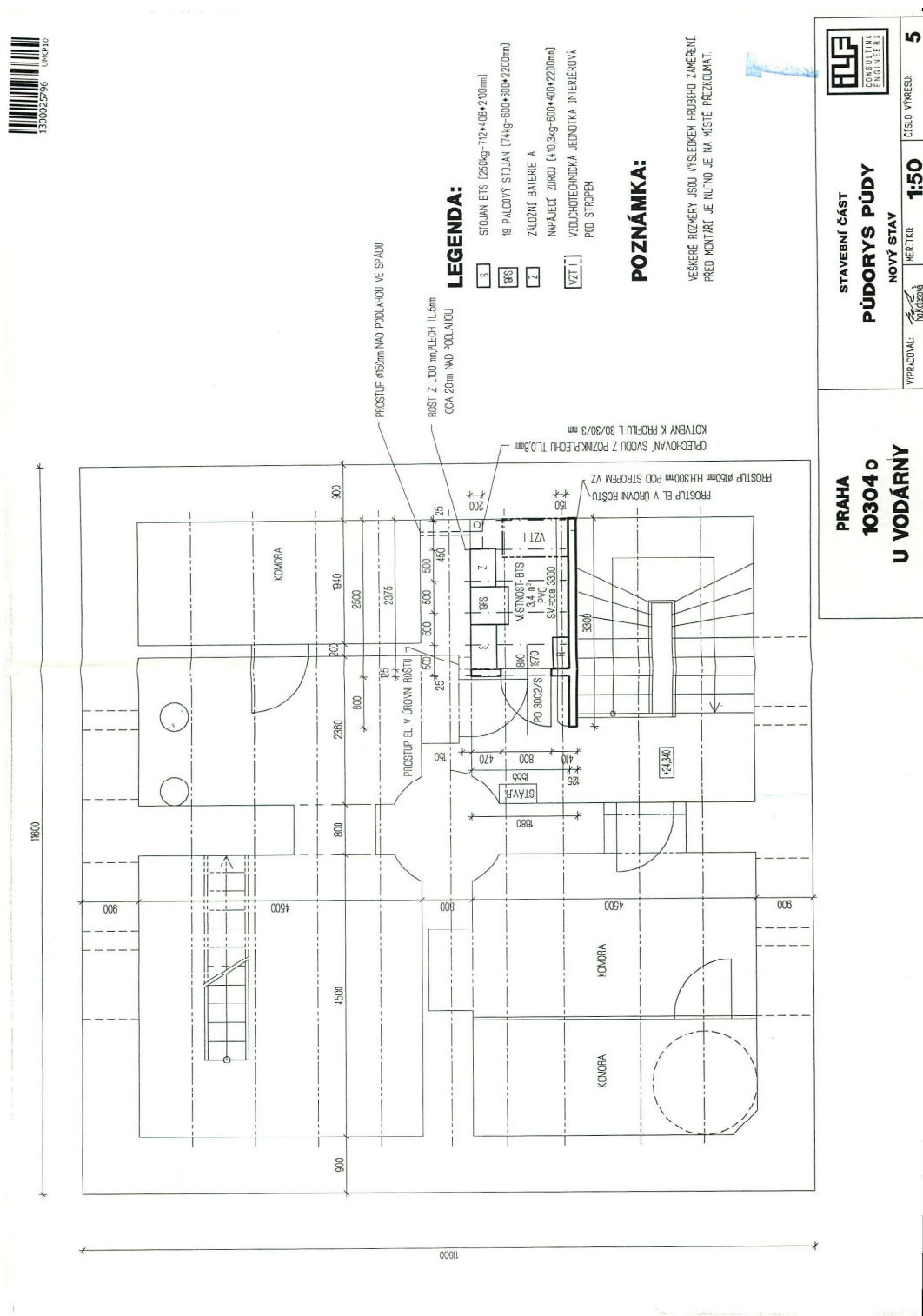
**POZNÁMKA:**

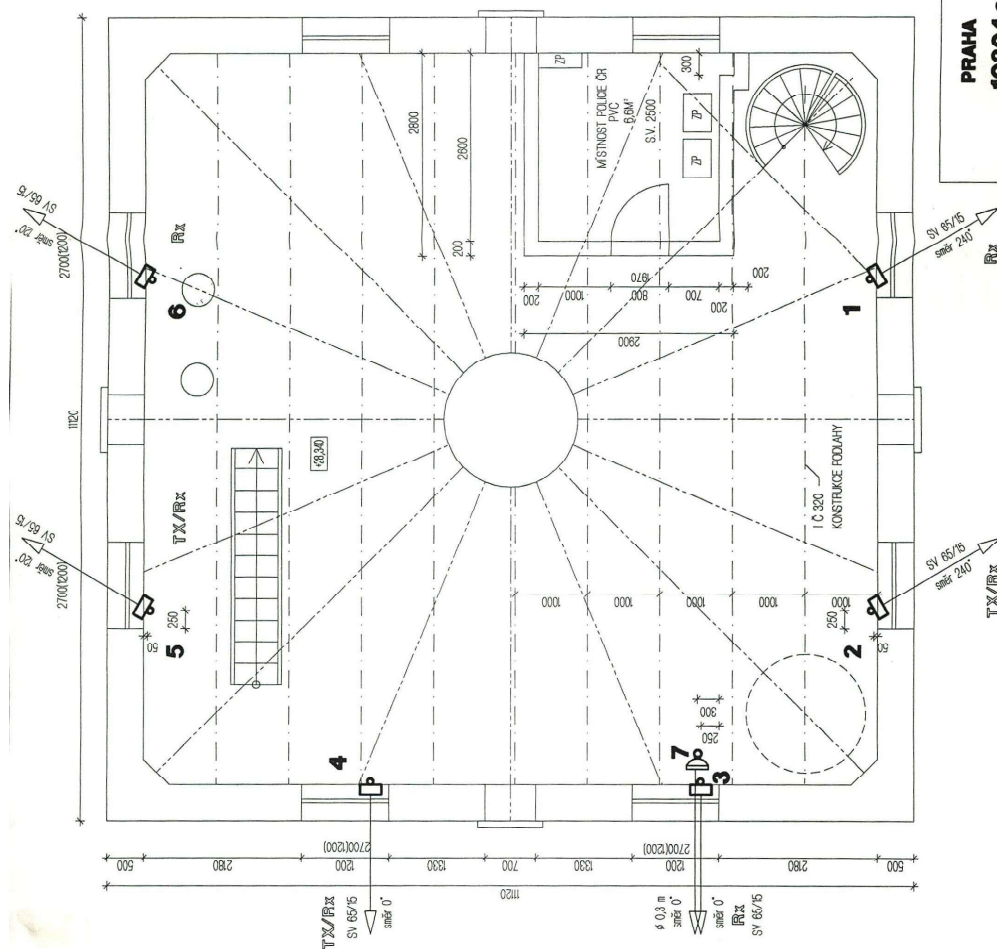
VEŠKERÉ ROZMĚRY JSOU VÝSLEDKEM HRUBÉHO ZMĚŘENÍ.
PŘED MONTÁŽÍ JE NUTNO JE NA MÍSTĚ PŘEZKOUMAT.

PRAHA 10304 U VODÁRNY	STAVEBNÍ ČÁST PŮDORYS PŮDY		
	STÁVAJÍCÍ STAV		
	VYPRACOVAL: <i>Ing. Kotesová</i>	MĚŘITVO: 1:50	
			CISLO VÝKRESU: 4

1996: čp. 725, Korunní 66, Praha 10, areál, bývalá přečerpací stanice s věží, věž (*Praha 10304 U Vodárny*), půdorys půdy (*Půdorys půdy. Stávající stav*), autor Kotesová (ilf Consulting Engineers), měř. 1:50. [Úřad MČ Praha 10, archiv stavebního úřadu, Vinohrady 795].



1996: čp. 725, Korunní 66, Praha 10, areál, bývalá přečerpací stanice s věží, věž (Praž 10304 o U Vodárny), půdorys půdy (Půdorys půdy. Nový stav.), autor Kotesová (iLF Consulting Engineers), měř. 1:50. [Úřad MČ Praha 10, archiv stavebního úřadu, Vinohrady 795].



LEGENDA:

ZARÍZENÍ PÓLCE ČR

1 ANTENNÍ NOSIČ

POZNÁMKA:

STANOVIT ANTENY NEJSOU ZAKRESLENY.
 VESKÉ ROZMĚRY JSOU VÝSLEDKEM HRUBÉHO ZAMĚŘENÍ.
 PŘEČI MONTÁŽI JE NUTNO JE NA MÍSTĚ PŘEZKOUMAT.



STAVEBNÍ ČÁST

PŮDORYS TECHN. PODLAŽÍ -

VYPRACOVANÉ

REGULOVANÉ

MĚŘÍTKO:

1:50

ČÍSLO VÝKRESU:

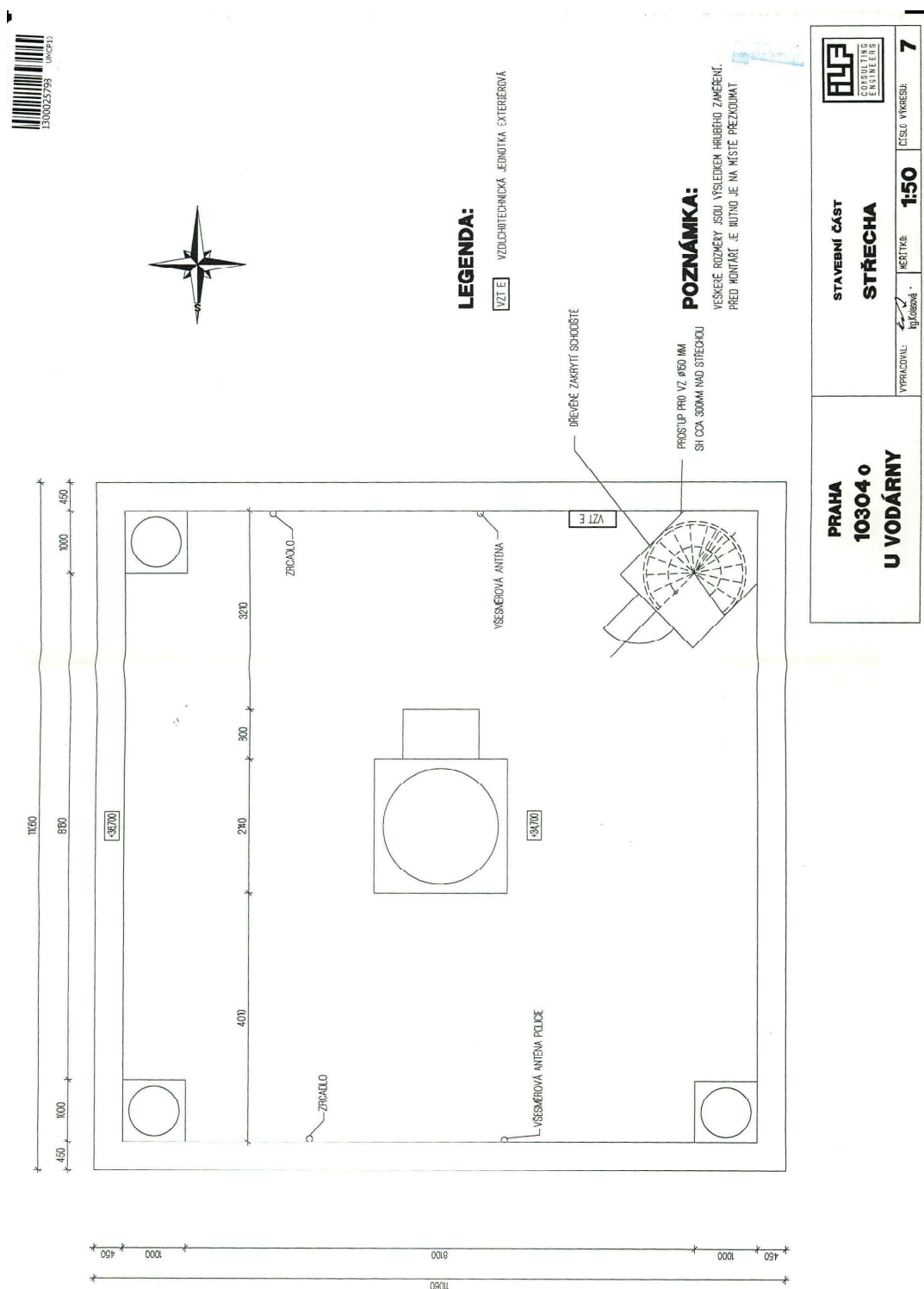
6

PRAHA

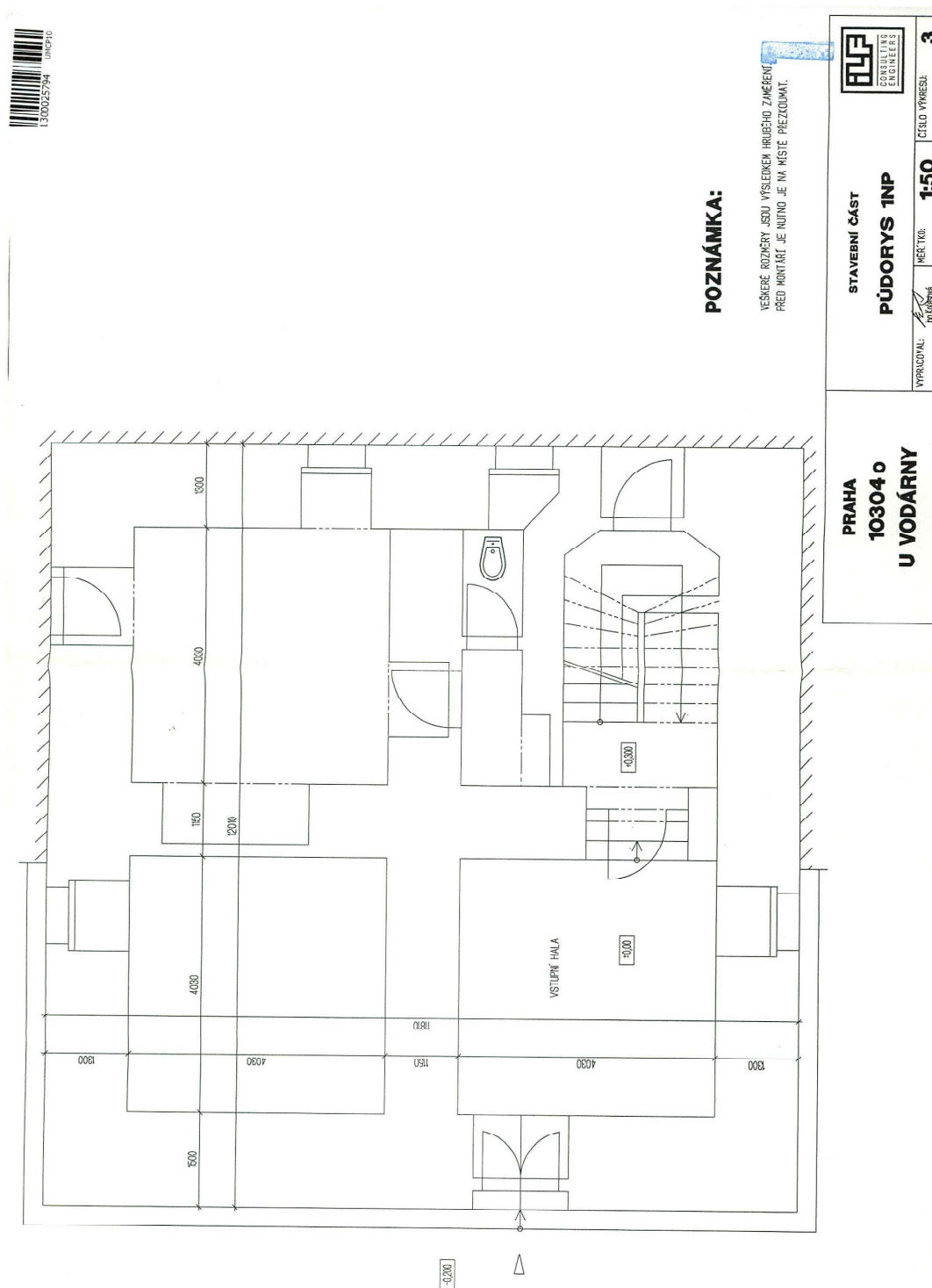
10304 o

U VODÁRNY

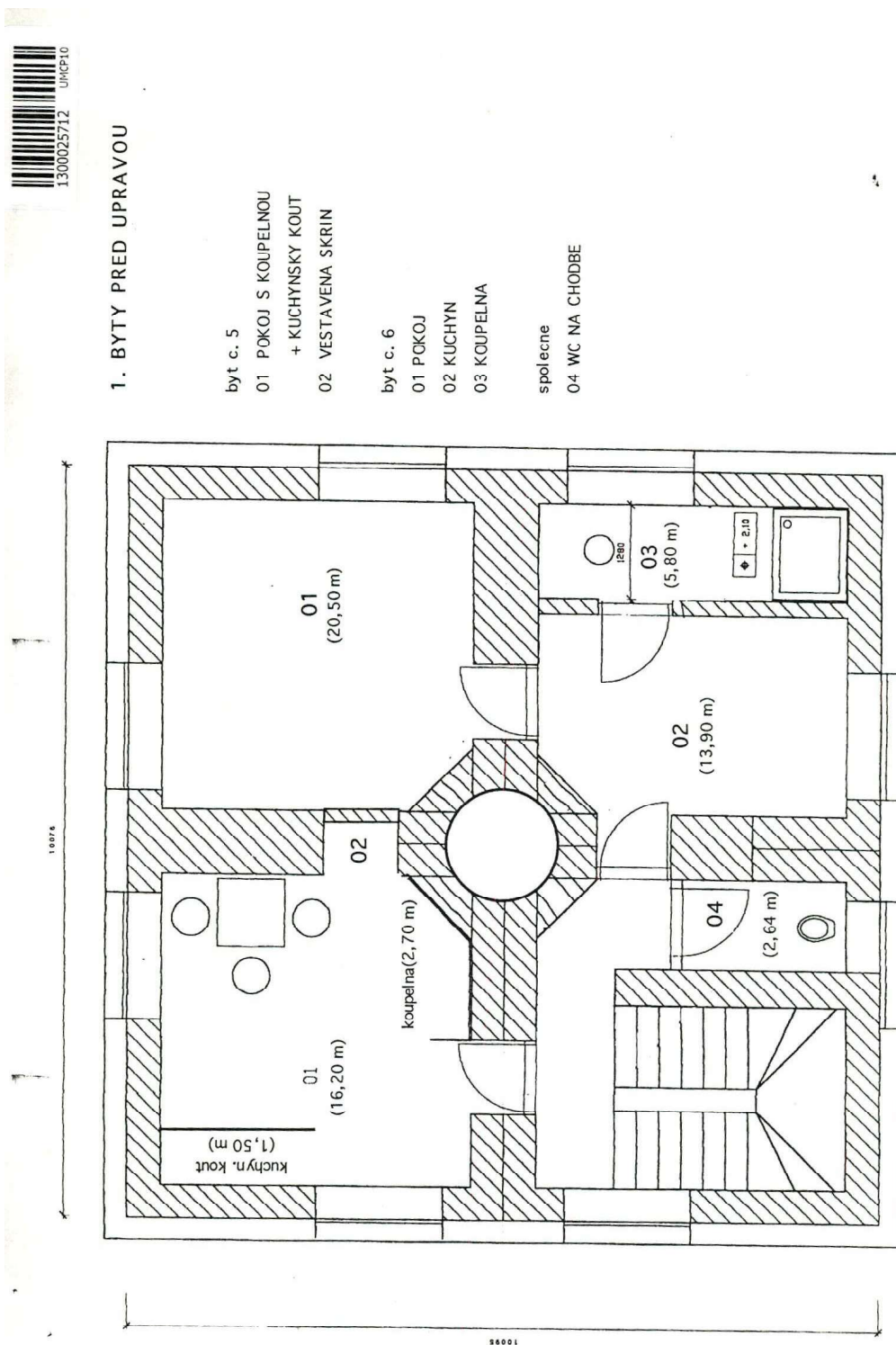
1996: čp. 725, Korunní 66, Praha 10, areál, bývalá přečerpací stanice s věží, věž (Praž 10304 o U Vodárny), půdorys technického podlaží (Půdorys techn. podlaží), autor Kotesová (iLF Consulting Engineers), měř. 1:50. [Úřad MČ Praha 10, archiv stavebního úřadu, Vinohrady 795].



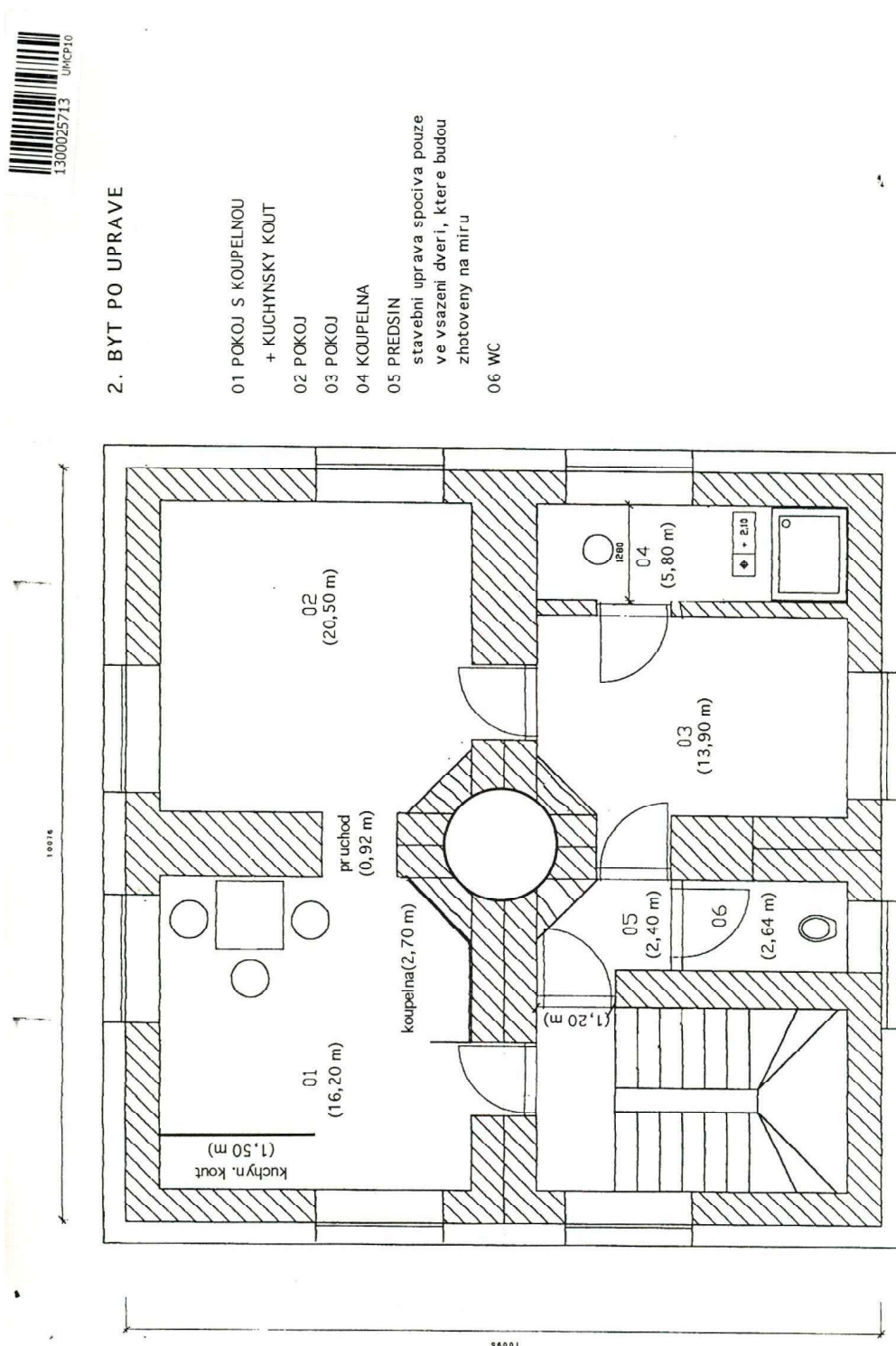
1996: čp. 725, Korunní 66, Praha 10, areál, bývalá přečerpací stanice s věží, věž (*Praha 10304 o U Vodárny*), střecha, autor Kotesová (iLF Consulting Engineers), měř. 1:50. [Úřad MČ Praha 10, archiv stavebního úřadu, Vinohrady 795].



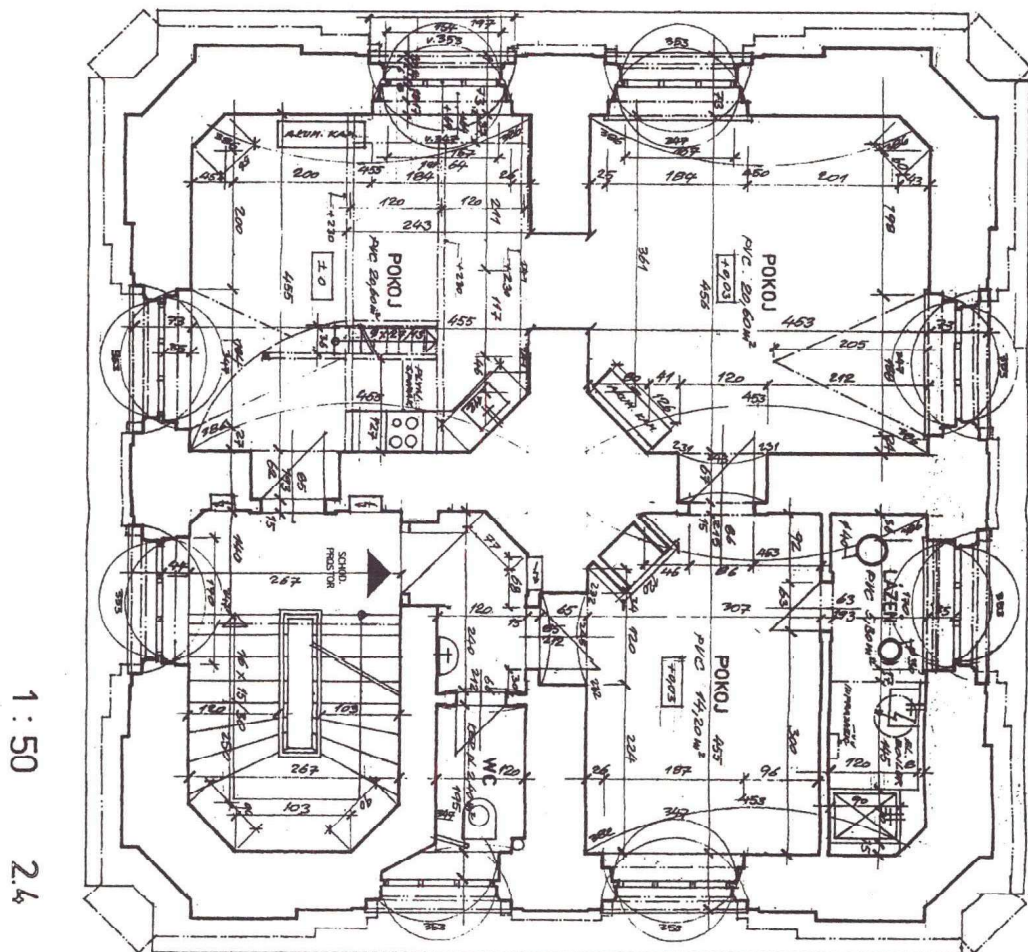
1996: čp. 725, Korunní 66, Praha 10, areál, bývalá přečerpací stanice s věží, věž (*Praha 10304 o U Vodárny*), půdorys 1. podlaží (*Půdorys INP*), autor Kotesová (iLF Consulting Engineers), měř. 1:50. [Úřad MČ Praha 10, archiv stavebního úřadu, Vinohrady 795].



[2000]: čp. 725, Korunní 66, Praha 10, areál, bývalá přečerpací stanice s věží, věž, 4. patro, půdorys, byty (1. Byty před opravou), autor Zbyněk Dubský (Akra), měř. 1:50. [Úřad MČ Praha 10, archiv stavebního úřadu, Vinohrady 795].



[2000]: bývalá vodárenská věž čp. 725, Korunní 66, Praha 10, areál, bývalá přečerpací stanice s věží, věž, 4. patro, půdorys, byt (2. Byt po uprave), autor Zbyněk Dubský (Akra), měř. 1:50. [Úřad MČ Praha 10, archiv stavebního úřadu, Vinohrady 795].



1:50

2.4

Vypracoval: ing. arch. Zbyněk Dubský
AKRA
ARCHITECTURA
220 00 0000
TEL. 02 238 00 00

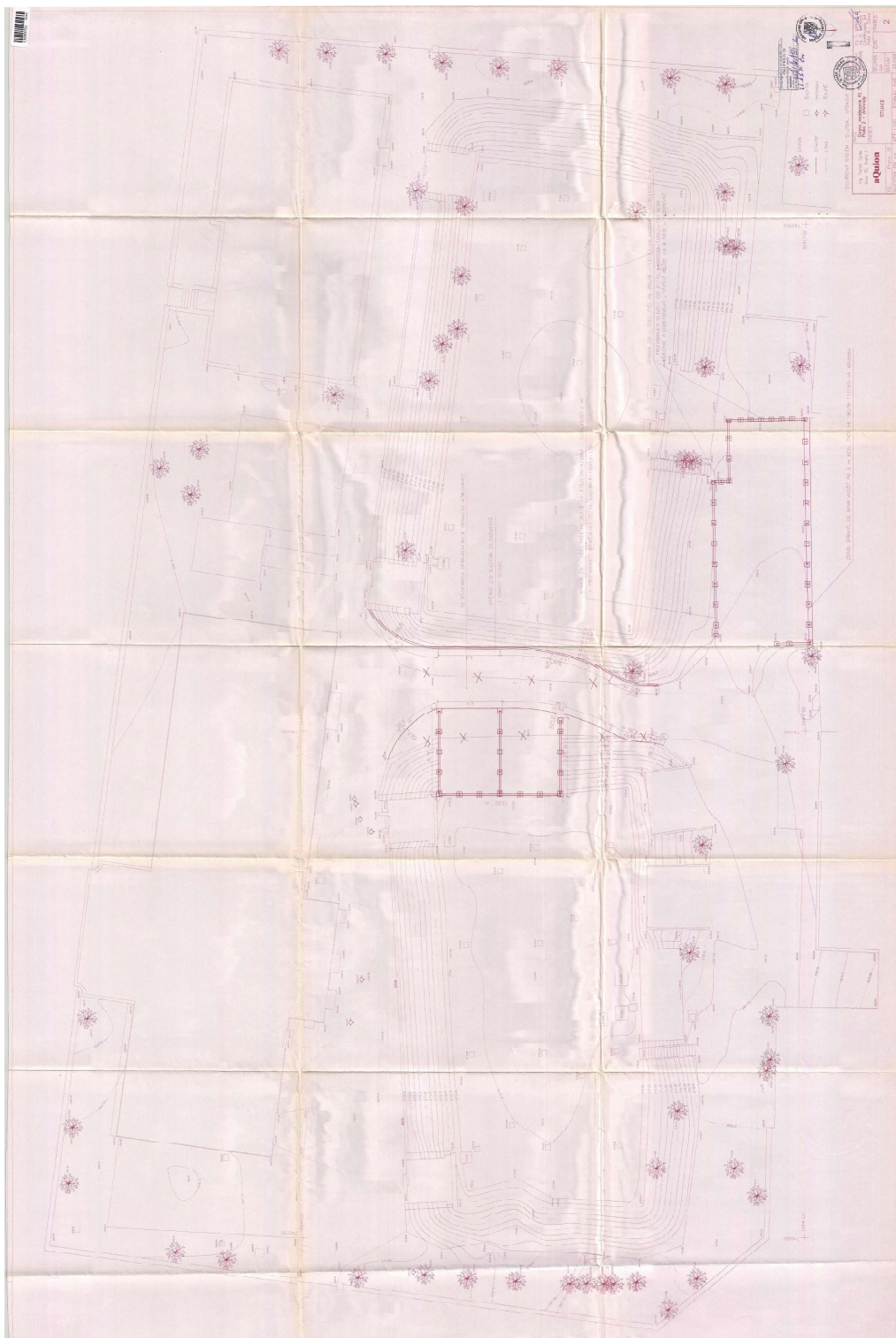
OVĚŘENO STAVEBNÍM ÚŘADEM
Obč. PRAHY 10
při vydávání staveb. povol.
ze dne 25. 9. 2000
počet 3499/0018 SF 1 star.
KL-d 725 lin



BYT PO SLOUČENÍ



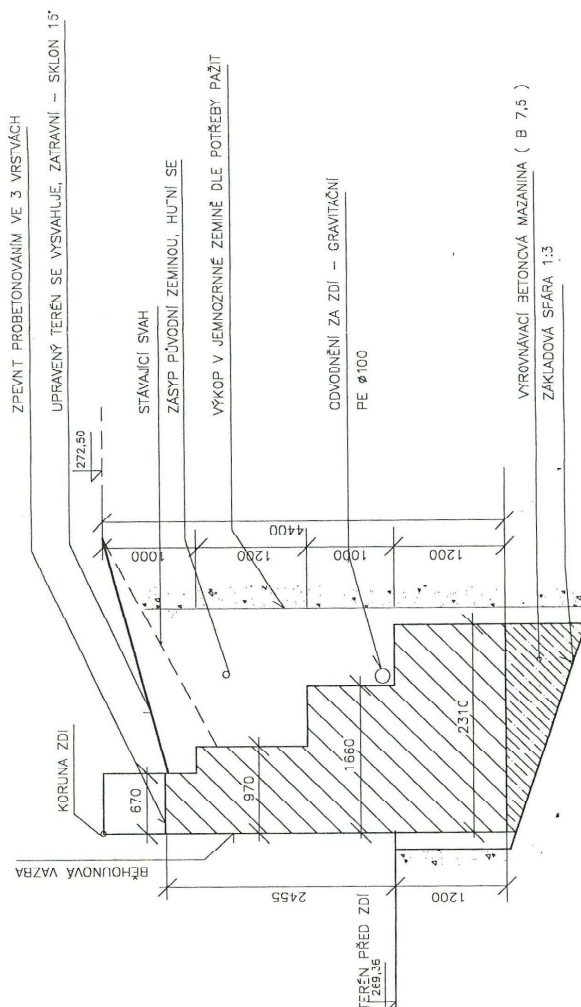
[2000]: čp. 725, Korunní 66, Praha 10, areál, bývalá přečerpací stanice s věží, věž, 4. patro, půdorys, byt (Byt po sloučení), autor Zbyněk Dubský (Akra), měř. 1:50. [Úřad MČ Praha 10, archiv stavebního úřadu, Vinohrady 795].



2000: čp. 725, Korunní 66, Praha 10, areál, mezideponie (*Oprava Mezideponie PO 11 Praha 10 – Vinohrady*) (*Stavební výkres a detaily mezideponie*), vypracoval T. Spilka – D. Šachlová (Tomáš Spilka aQuion), měř. 1:100. [Úřad MČ Praha 10, archiv stavebního úřadu, Vinohrady 795].



ŘEZ OPĚRNOU ZDÍ 1 - 1



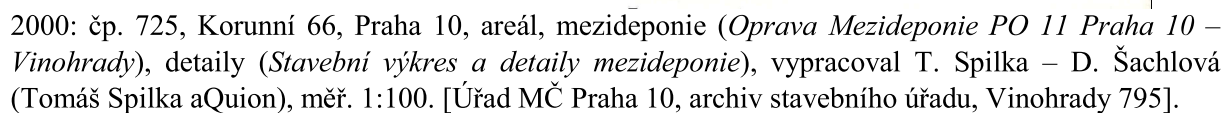
POZNÁMKA: VÝSLEDNÝ TVAR ZDÍ JE VÝŠRAFOVÁN

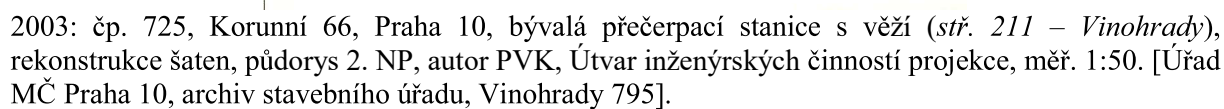
Ing. Tomáš Spilka Úvoz 10, Praha 10		AKCE Oprava Treždeponie PO 11 Praha 10 – Vinohrady		ZOD. PROJ. YPRACOVAL		Ing. T. Spilka Ing. D. Šachlová Chvatěburská 364 Praha 8 – Čimice	
aQuion		Stavební výkres ŘEZ OPĚRNOU ZDÍ 1-1		STUPEN PSP		ČÁST VÝKRES	
OÚ Praha 10		MĚŘ. 1:25		DATUM 03.2000		5	
INVESTOR PKV a.s.		FORMÁT 2x44					

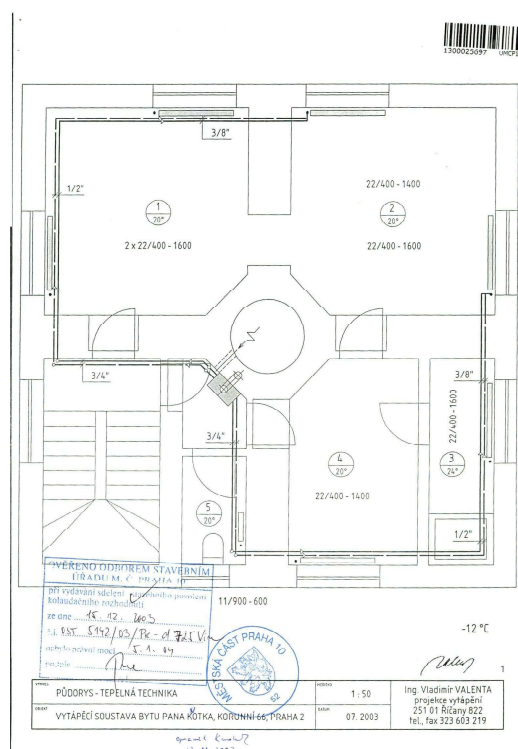
STAVEBNÍ ÚŘAD
PRAHA 10
MĚSTSKÝ ÚŘAD
VINOHRADSKÁ VODÁRNA
ČP. 725



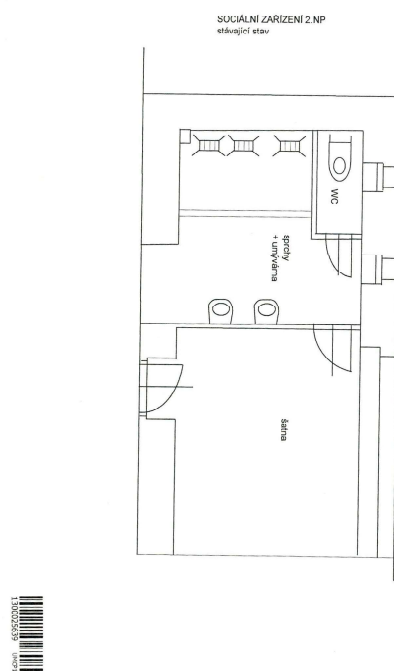
2000: čp. 725, Korunní 66, Praha 10, areál, mezideponie (Oprava Mezideponie PO 11 Praha 10 – Vinohrady), řez opěrnou zdí (Řez opěrnou zdí), vypracoval T. Spilka – D. Šachlová (Tomáš Spilka aQuion), měř. 1:25. [Úřad MČ Praha 10, archiv stavebního úřadu, Vinohrady 795].



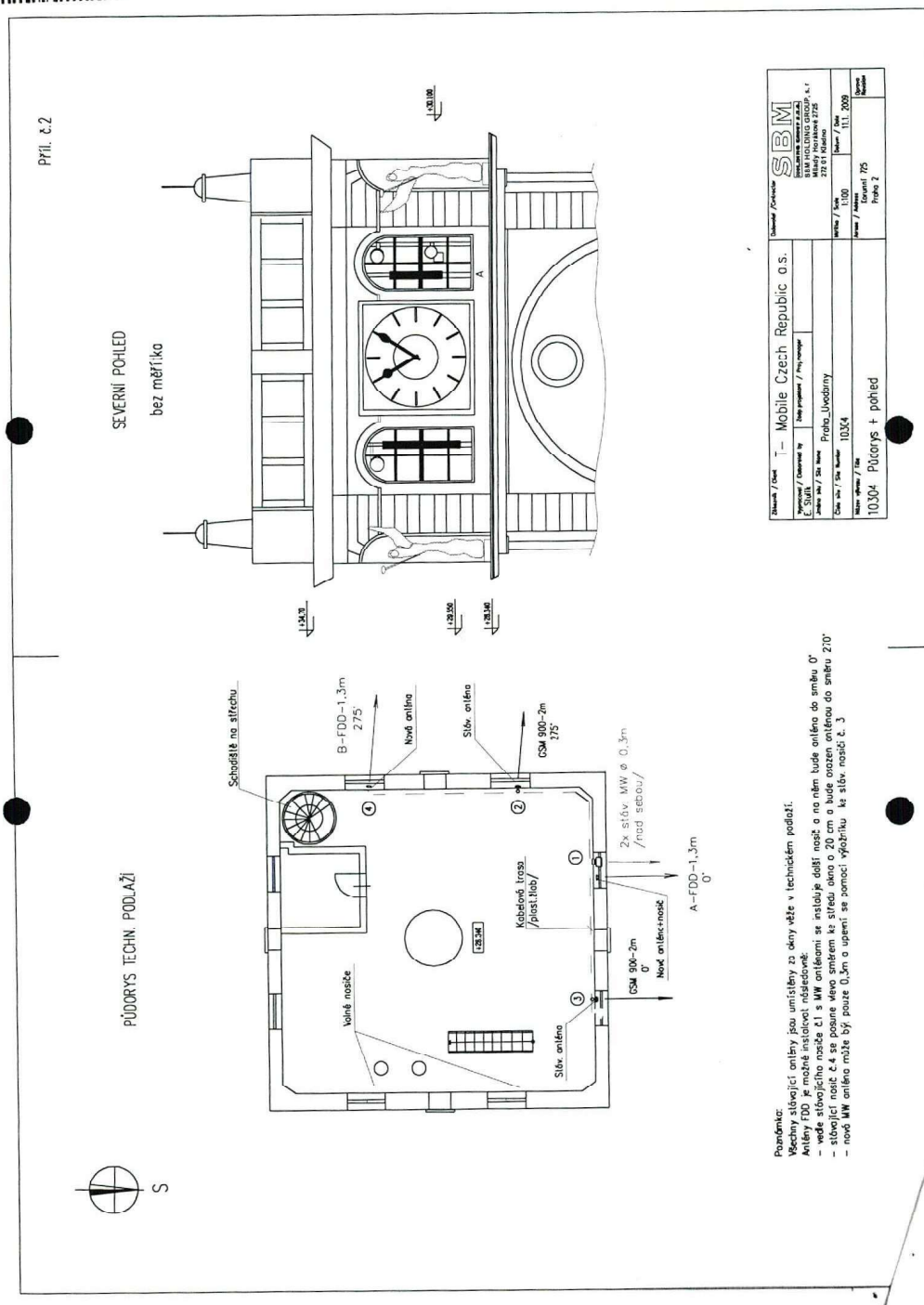




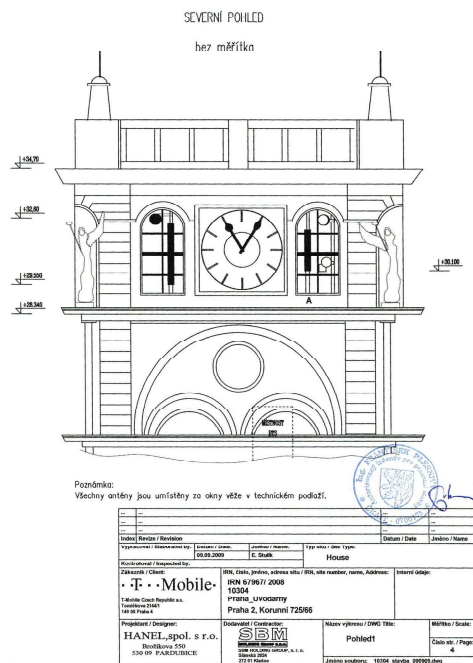
2003: čp. 725, Korunní 66, Praha 10 (Korunní 66, Praha 2), areál, bývalá přečerpací stanice s věží, věž, 4. patro, byt (*Vytápěcí soustava bytu pana Knotka*), půdorys, vytápění (*Půdorys – tepelná technika*), autor Vladimír Valenta, projekce vytápění, měř. 1:50. [Úřad MČ Praha 10, archiv stavebního úřadu, Vinohrady 795].



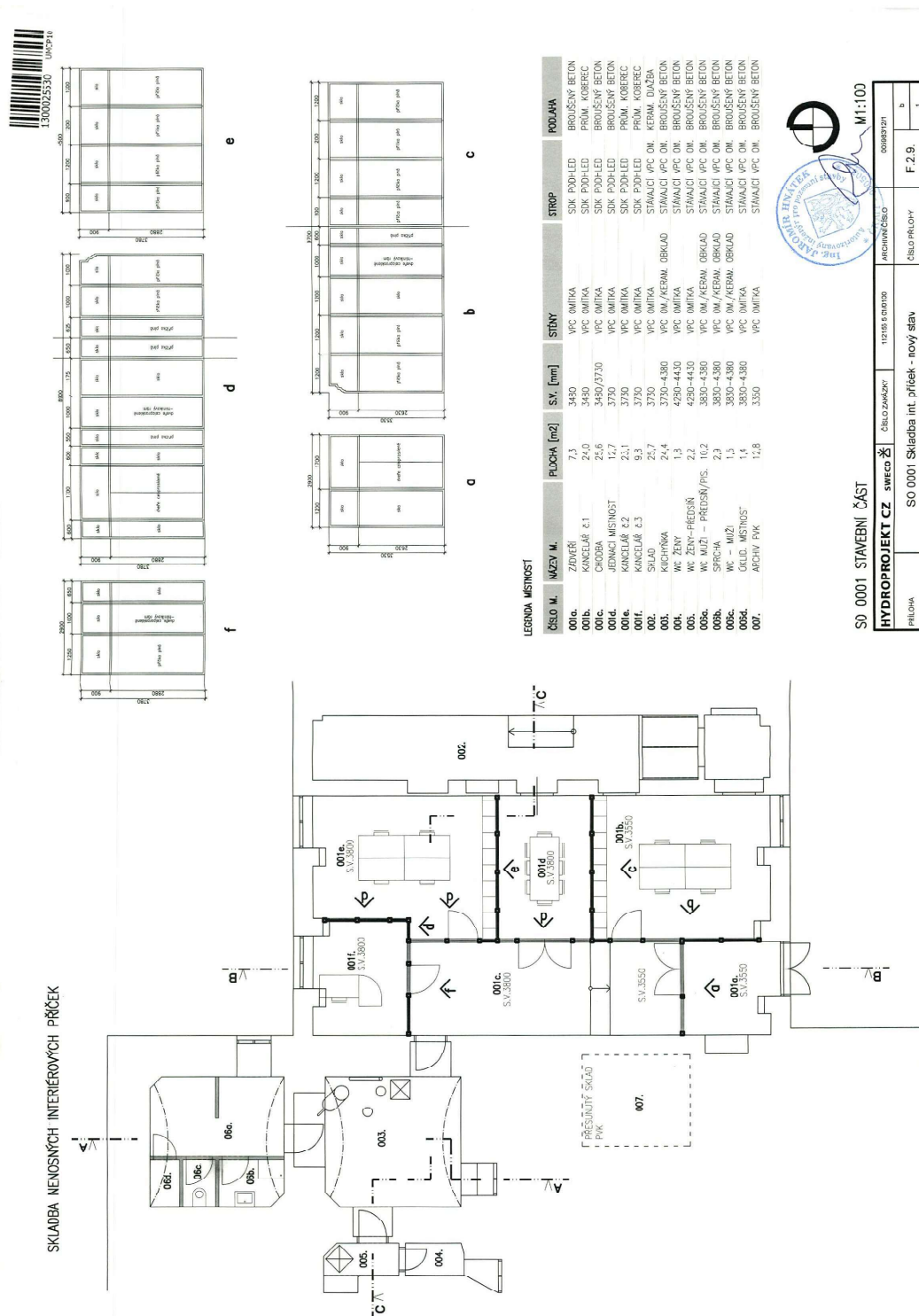
[2006] (použito) čp. 725, Korunní 66, Praha 10, areál, bývalá přečerpací stanice s věží, věž, 2. patro, rekonstrukce šaten (*Sociální zařízení 2. NP. Stávající stav*). [Úřad MČ Praha 10, archiv stavebního úřadu, Vinohrady 795].



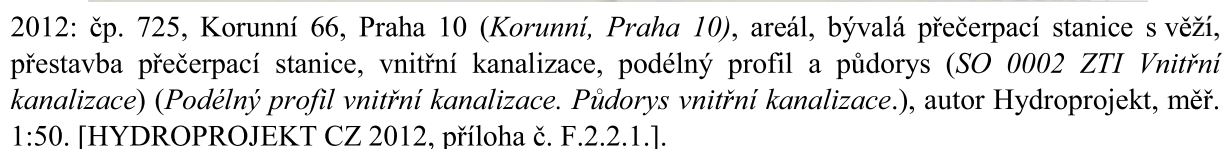
2009: čp. 725, Korunní 66, Praha 10, (*Praha_Uvodary*), areál, bývalá přečerpací stanice s věží, věž, instalace mobilního operátora (*Rozšíření stávající BTS /základové stanice/ mobilního operátora*), půdorys technického podlaží, severní pohled (*Půdorys techn. podlaží. Severní pohled*), vypracoval E. Stulík, měř. 1:100. [Úřad MČ Praha 10, archiv stavebního úřadu, Vinohrady 795].

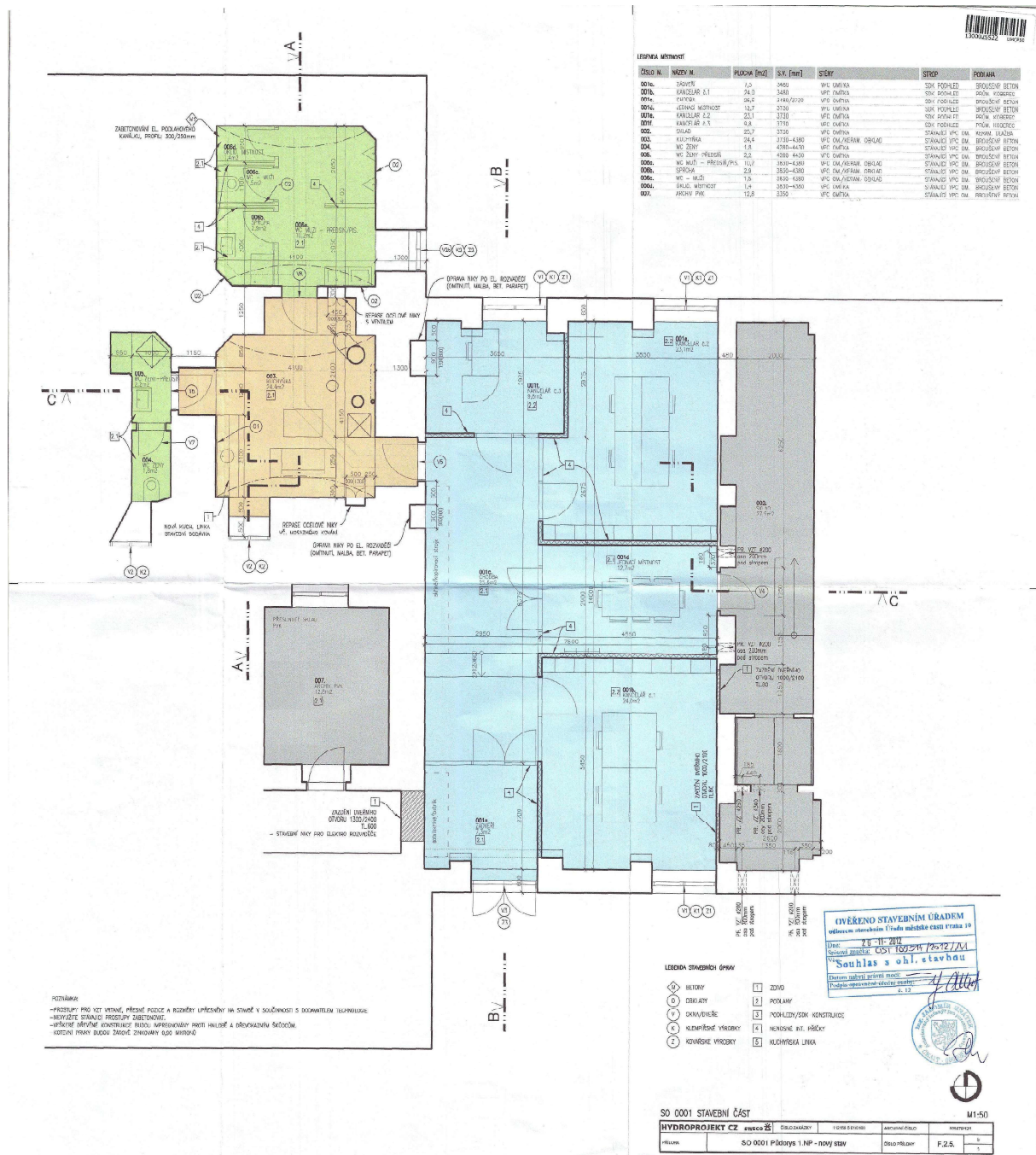


2009: čp. 725, Korunní 66, Praha 10, (*Praha_Uvodary*), areál, bývalá přečerpací stanice s věží, věž, instalace mobilního operátora (*Rozšíření stávající BTS /základové stanice/ mobilního operátora*), severní pohled (*Severní pohled*) (*Pohled1*), projektant Hanel, spol. s r.o., vypracoval E. Stulík. [Úřad MČ Praha 10, archiv stavebního úřadu, Vinohrady 795].

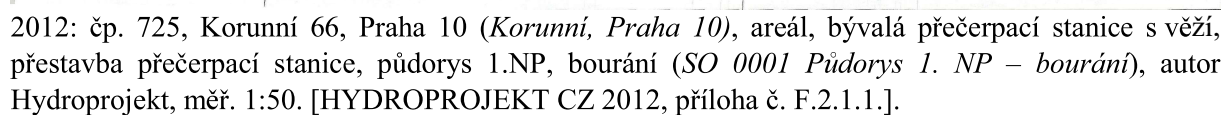


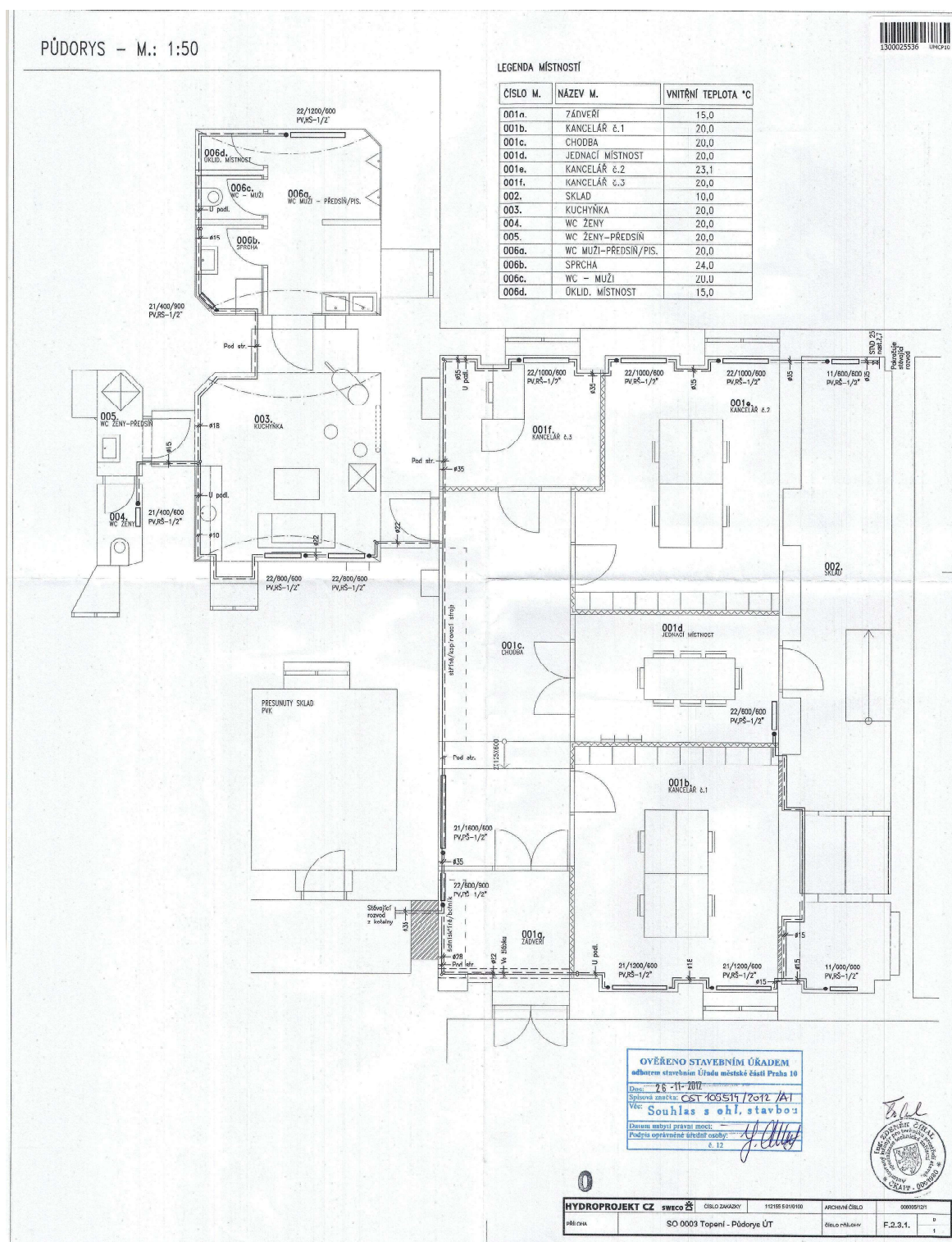
2012: čp. 725, Korunní 66, Praha 10 (Korunní, Praha 10), areál, bývalá přečerpací stanice s věží, přestavba přečerpací stanice, příčky, nový stav (SO 0001 Skladba int. příček – nový stav) (Skladba nenosných interiérových příček), autor Hydroprojekt, měř. 1:100. [HYDROPROJEKT CZ 2012, příloha č. F.2.9.].



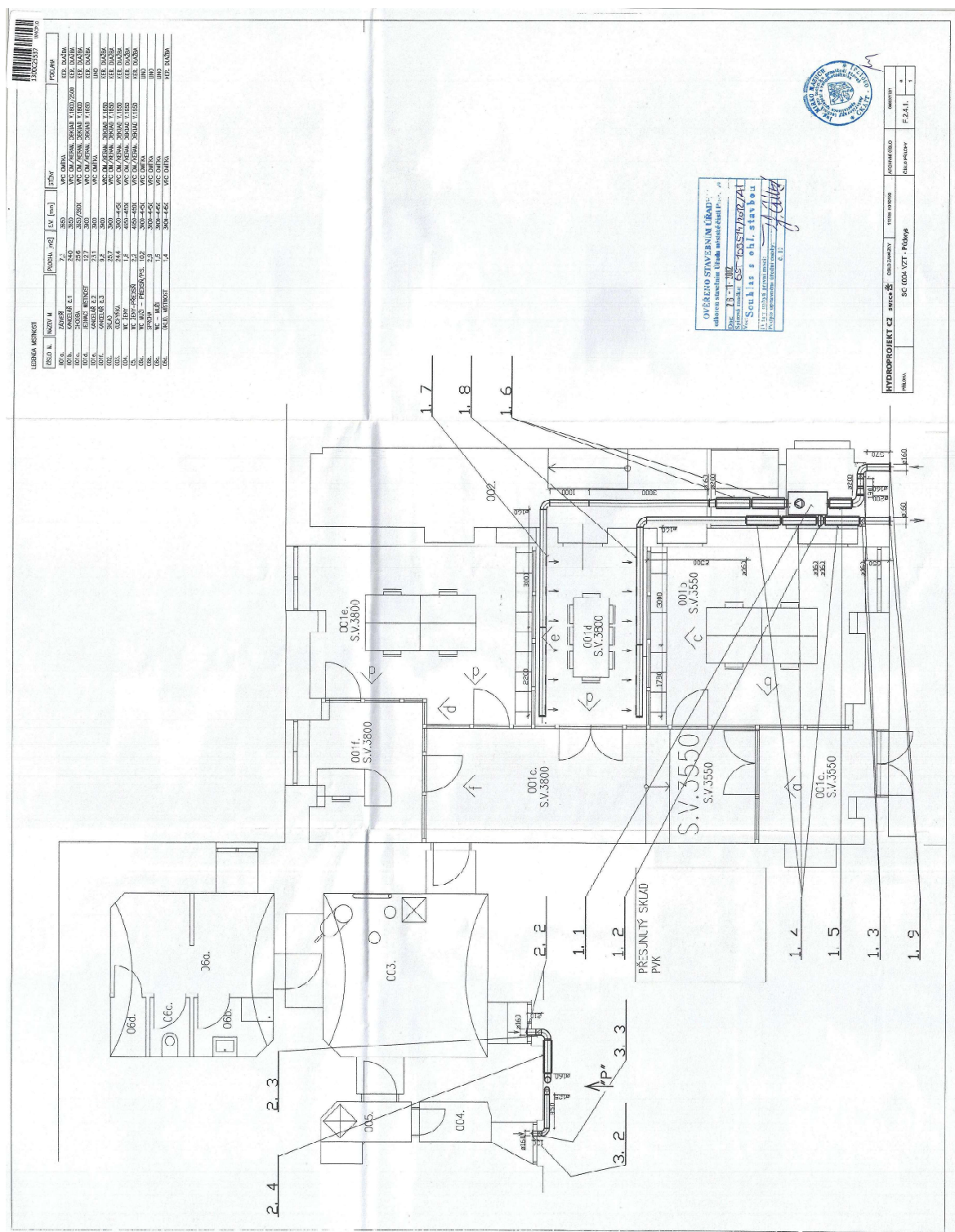


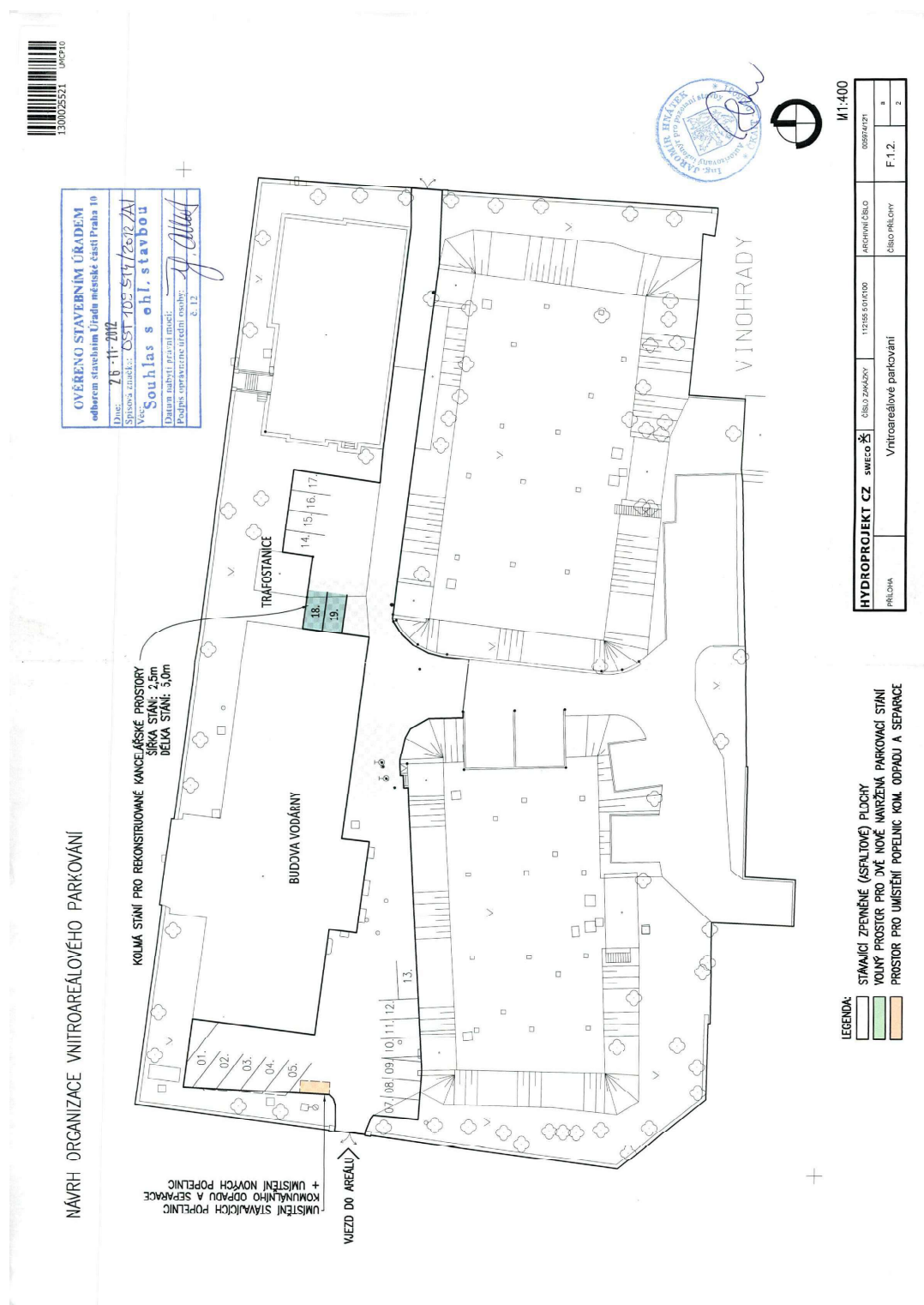
2012: čp. 725, Korunní 66, Praha 10 (Korunní, Praha 10), areál, bývalá přečerpací stanice s věží, přestavba přečerpací stanice, (SO 0001 Půdorys 1. NP – nový stav), autor Hydroprojekt CZ, měř. 1:50. [HYDROPROJEKT CZ 2012, příloha č. F.2.5.].





2012: čp. 725, Korunní 66, Praha 10 (Korunní, Praha 10), areál, bývalá přečerpací stanice s věží, přestavba přečerpací stanice, ústřední topení, půdorys (SO 0003 Topení – půdorys ÚT), autor Hydroprojekt, měř. 1:50. [HYDROPROJEKT CZ 2012, příloha č. F.2.3.1.].





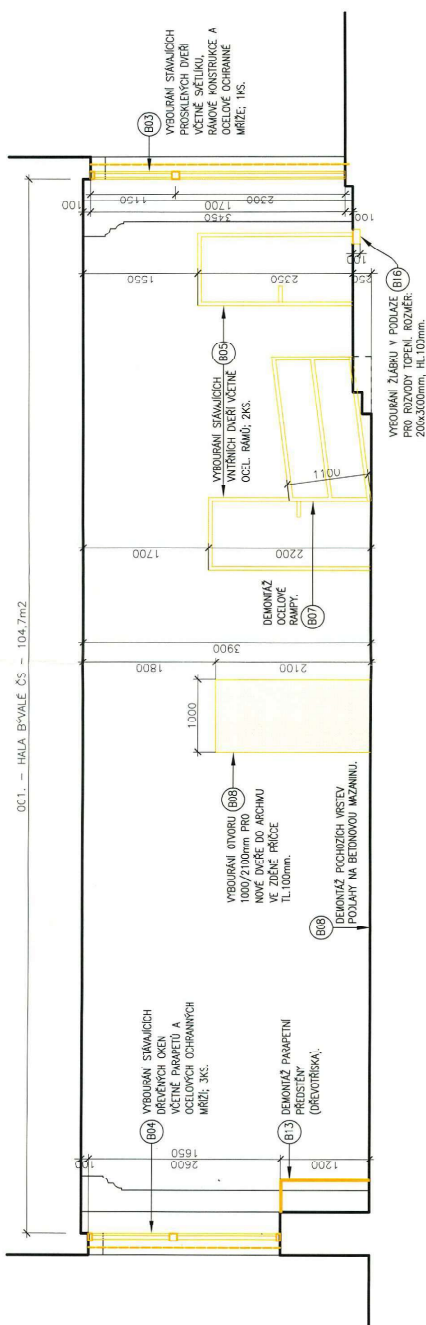
2012: čp. 725, Korunní 66, Praha 10 (Korunní, Praha 10), areál, bývalá přečerpací stanice s věží, přestavba přečerpací stanice, situace s návrhem parkování (Vnitroareálové parkování) (Návrh organizace vnitroareálového parkování), autor Hydroprojekt, měř. 1:400. [HYDROPROJEKT CZ 2012, příloha č. F.1.2.].



OYĚŘENO STAVEBNÍM ÚŘADEM
odborným stavebním úřadem městské části Praha 10

Dne: 26.11.2012
Spisová značka: OST 165514/2012/AT
Věc: Souhlas s ohl. stavbou

Datum nabytí právní moci: 27.11.2012
Popis oprávněného úřední osoby: J. Ulbr
č. 12



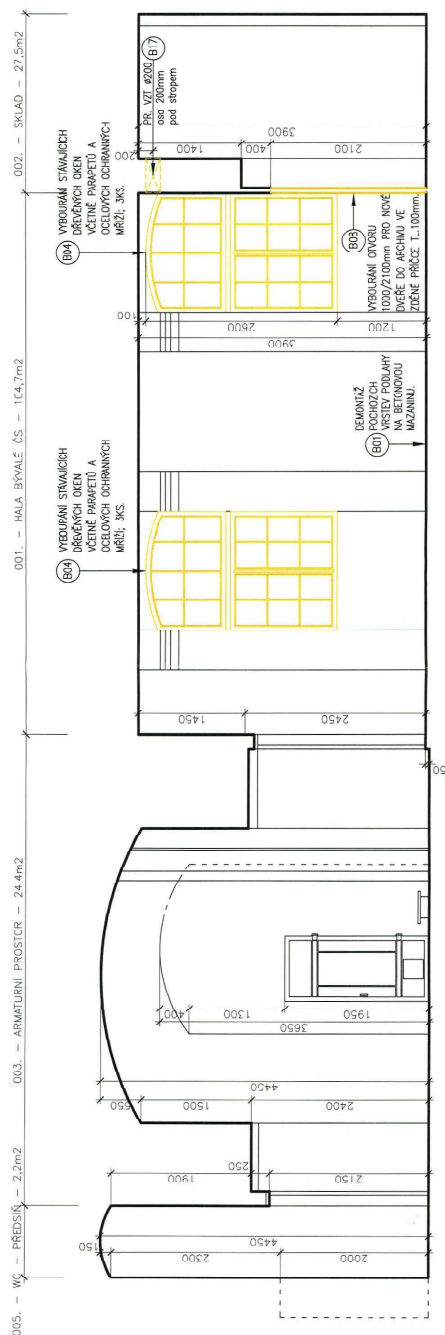
ISO 0001 STAVEBNÍ ČÁST		ČÍSLO ZÁKAZKY	13218 S 010100	ARCHIVNÍ ČÍSLO	0009717/127
PRŮLOHA	SO 0001 Rez B-B - bourání		ČÍSLO PRŮLOHY		F. 2.3.
M1:50					

2012: čp. 725, Korunní 66, Praha 10 (*Korunní, Praha 10*), areál, bývalá přečerpací stanice s věží, přestavba přečerpací stanice, řez B-B, bourání (*SO 0001 Řez B-B – bourání*), autor Hydroprojekt, měř. 1:50. [HYDROPROJEKT CZ 2012, příloha č. F.2.3.].



ŘEZ C-C

OVĚŘENO STAVENÍM ÚRADEM
odborným stavebním úřadem městské části Praha: 10
Dne: 26. 7. 2012
Spisová značka: OS-10954/2012/A1
Vec: Souhlas s ohl. stavbou
Datum nabylí právní moci: 27. 8. 2012
Poupis oprávněné úřední osoby: J. Čížek

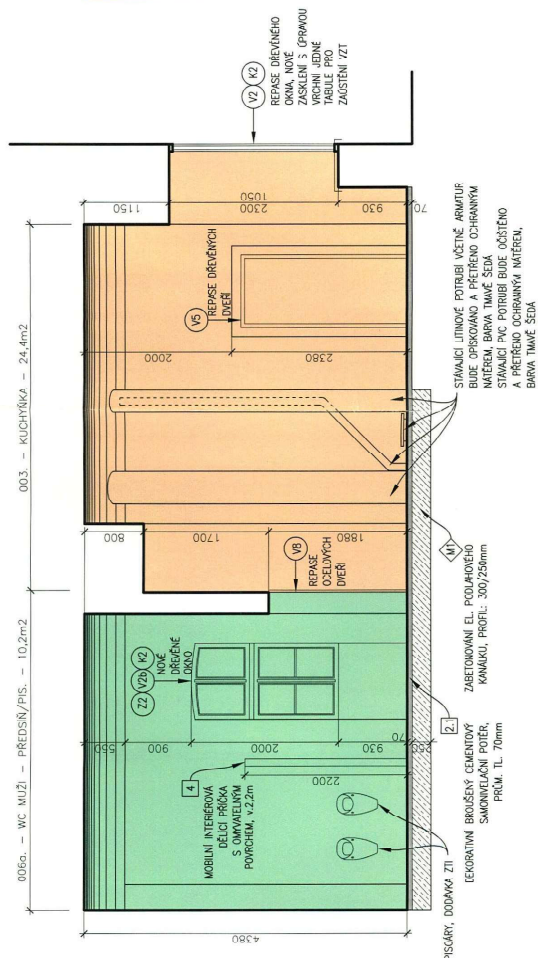


SO 0001 STAVEBNÍ ČÁST

M1:50

HYDROPROJEKT CZ		ČÍSLO ZÁKAZKY	1*2155 5 0 1010	ARCHIVNÍ ČÍSLO	000976/121
PRÍLOHA	SO 0001: Řez C-C - bourání		ČÍSLO PRÍLOHY		F.2.4.
				b	

2012: čp. 725, Korunní 66, Praha 10 (*Korunní, Praha 10*), areál, bývalá přečerpací stanice s věží, přestavba přečerpací stanice, řez C-C, bourání (*SO 0001 Řez C-C – bourání*), autor Hydroprojekt, měř. 1:50. [HYDROPROJEKT CZ 2012, příloha č. F.2.4.].



S0 0001 STAVEBNÍ ČÁST

M1:50

HYDROPROJEKT CZ	SWECO Š	ČÍSLO ZNAČKY	112155 S 01000	ARCHIVNÍ ČÍSLO	000900121
PŘÍLOHA	SO 0001 Řez A-A - nový stav		ČÍSLO PŘÍLOHY		F.2.6.

2012: čp. 725, Korunní 66, Praha 10 (*Korunní, Praha 10*), areál, bývalá přečerpací stanice s věží, přestavba přečerpací stanice, řez A-A, nový stav (*SO 0001 Řez A-A – nový stav*), autor Hydroprojekt, 1:50. [HYDROPROJEKT CZ 2012, příloha č. F.2.6.].



OVĚŘENO STAVENÍM ÚRADEM
odborným stavebním úřadem městské části Praha 10

16-11-2012

Spisová značka: **ČST-03514/2012/ZA**

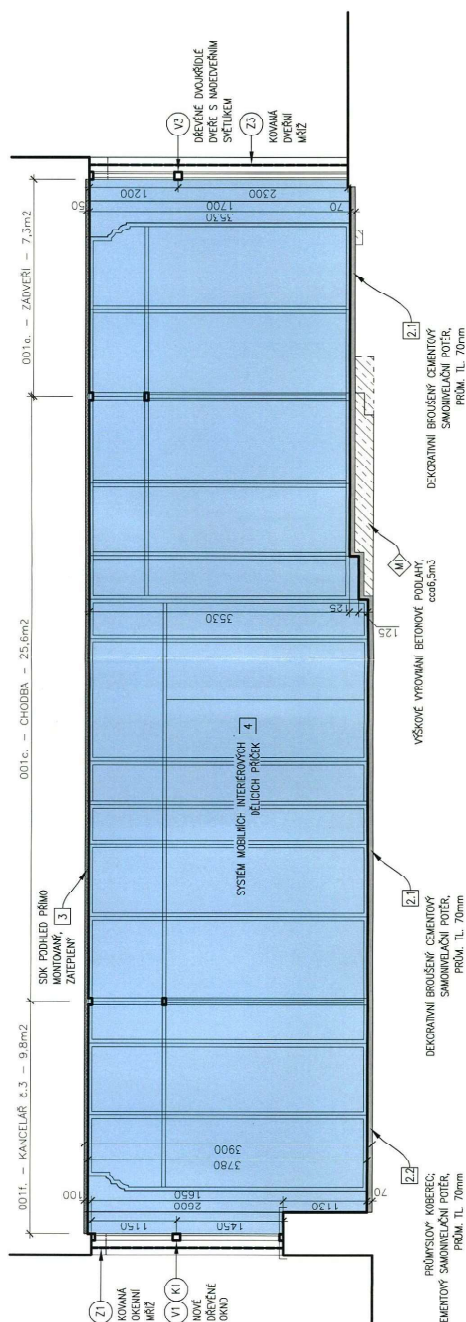
Vec: **Souhlas s ohl. stavbou**

Datum udělení právní moci: **16.11.2012**

Podpis oprávněné úřední osoby: **J. J. J.**

č. 12

ŘEZ B-B



SO 0001 STAVEBNÍ ČÁST		M1:50	
HYDROPROJEKT CZ sweco	ČÍSLO JAKOSTI	11115650000	ARCHIVNÍ ČÍSLO
PŘÍLOHA	SO 0001 Řez B-B - nový stav	ČÍSLO PŘÍLOHY	0001/021
		F.2.7.	b
			1

2012: čp. 725, Korunní 66, Praha 10 (Korunní, Praha 10), areál, bývalá přečerpací stanice s věží, přestavba přečerpací stanice, řez B-B, nový stav (SO 0001 Řez B-B – nový stav), autor Hydroprojekt, měř. 1:50. [HYDROPROJEKT CZ 2012, příloha č. F.2.7.].

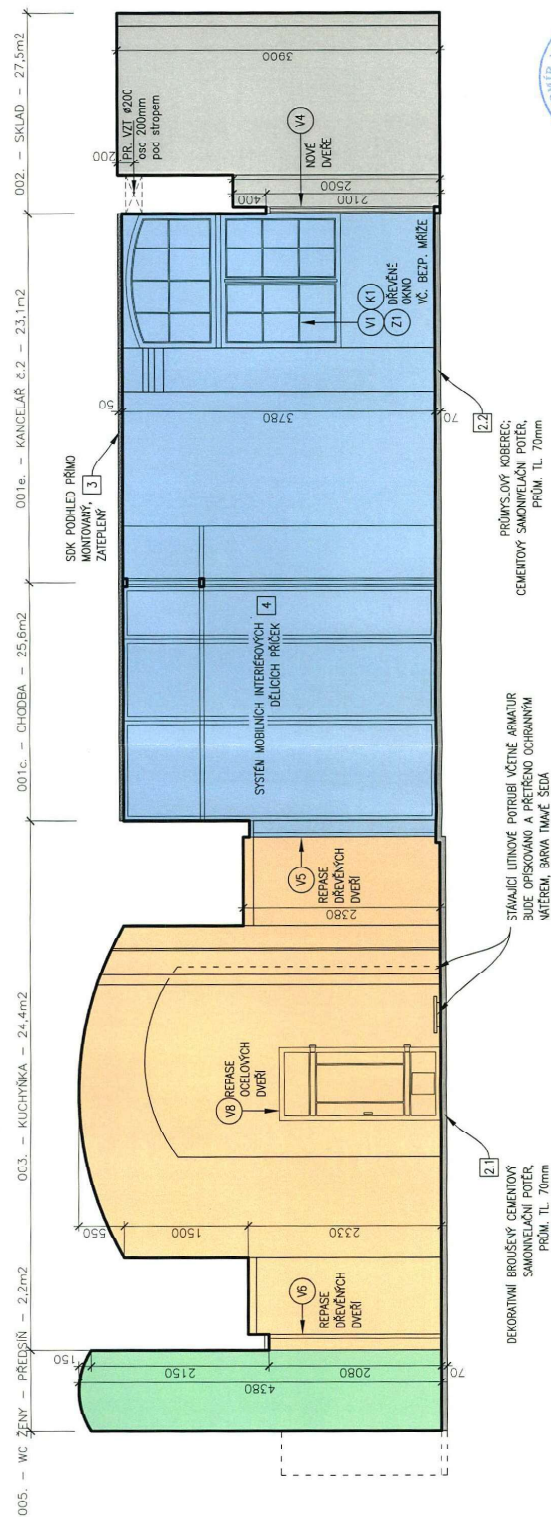


ŘEZ C-C

OVĚŘENO STAVEBNÍM ÚŘADEM
edborem stavební úřadu městské části Praha 10

Dne: 26.11.2012
Spisová značka: OŠT 703 514 / 2612 / AI
Věc: Souhlas s ohl. stavbou

Datum nabytí právní moci: 27.11.2012
Podpis oprávněné úřední osoby: J. Auda
č. 12

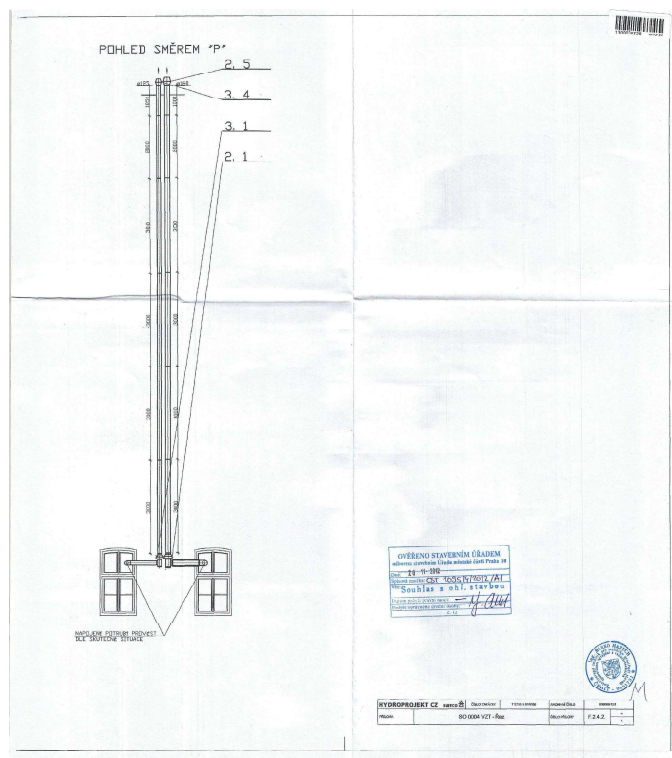


SO 0001 STAVEBNÍ ČÁST

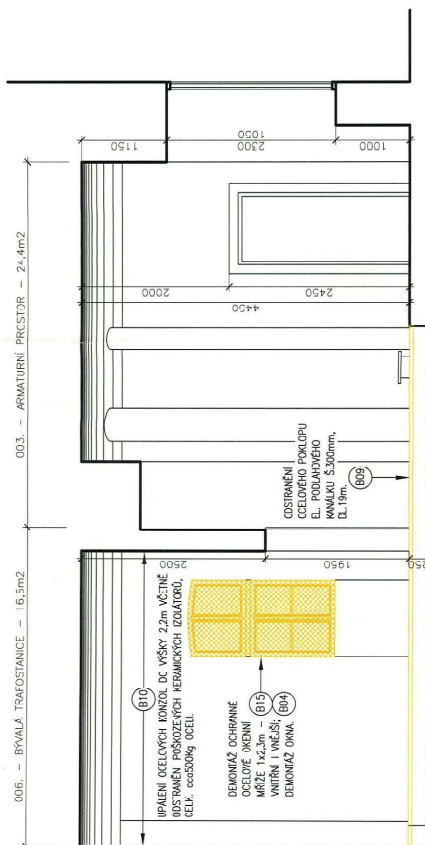
M1:50

HYDROPROJEKT CZ	SWECO	ČÍSLO ZÁKAZKY	ARCHIVNÍ ČÍSLO	00007/201
PŘÍLOHA	SO 0001 Řez C-C - nový stav	112155 5.010/00	ČÍSLO PŘÍLOHY	F.2.8.
				b
				c

2012: čp. 725, Korunní 66, Praha 10 (Korunní, Praha 10), areál, bývalá přečerpací stanice s věží, přestavba přečerpací stanice, řez C-C, nový stav (SO 0001 Řez C-C – nový stav), autor Hydroprojekt, měř. 1:50. [HYDROPROJEKT CZ 2012, příloha č. F.2.8.].



2012: čp. 725, Korunní 66, Praha 10 (Korunní, Praha 10), areál, bývalá přečerpací stanice s věží, přestavba přečerpací stanice, vyhrazené technické zařízení (SO 0004 VZT – Řez), autor Hydroprojekt. [HYDROPROJEKT CZ 2012, příloha č. F.2.4.2.].

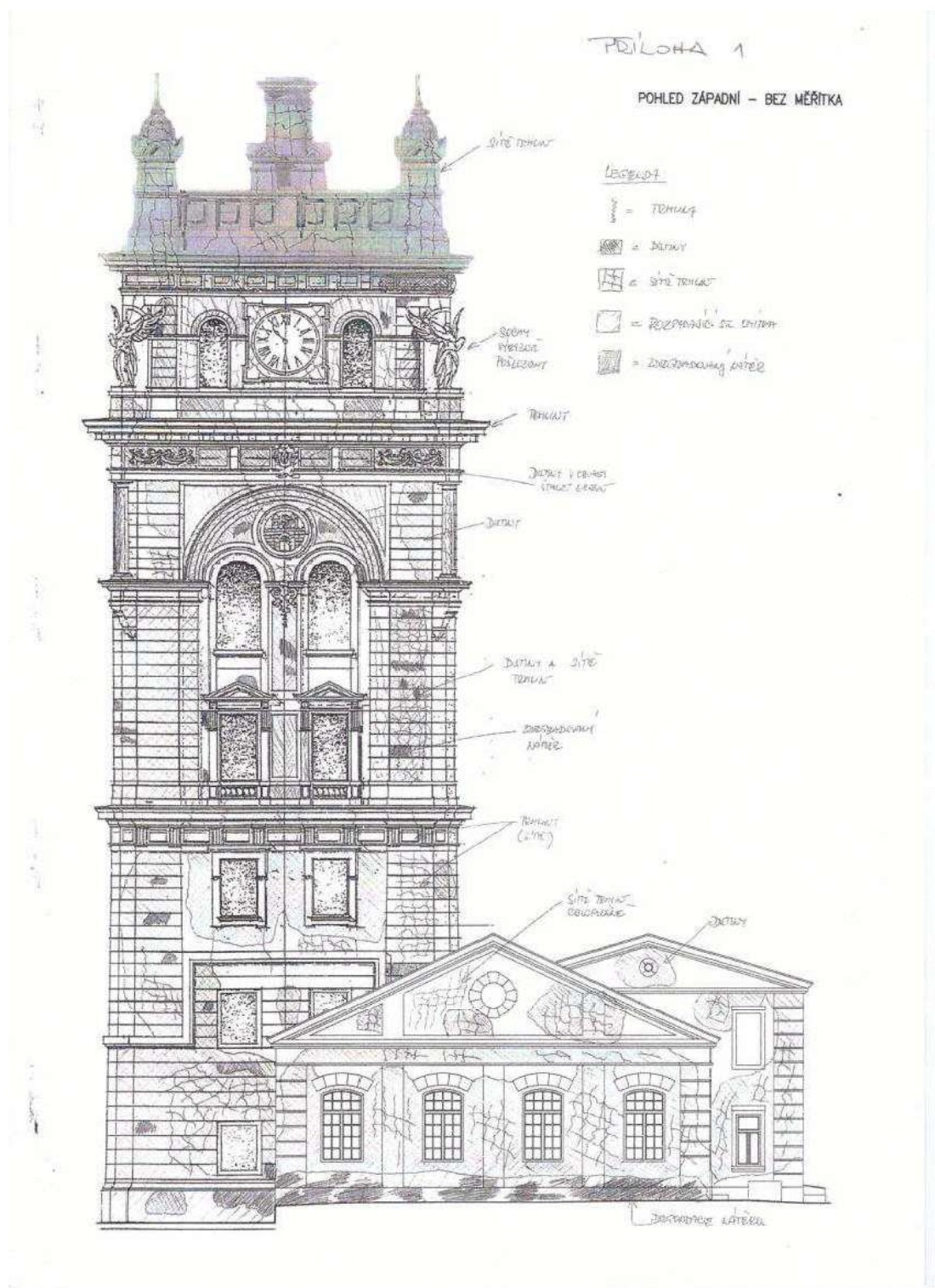


OVĚŘENO STAVEBNÍM ÚŘADEM
odborný stavebník (úřadn. úsečník) čestí Praha 10
Dne: 26. 11. 2012
Spisová značka: D57 103 514 / 2012 / AT
Več:
Souhlas s chl. stavbou
Datum razbyl. prámi moci:
Podpis uprávněné úřední osoby: J. Chlud
č. 12

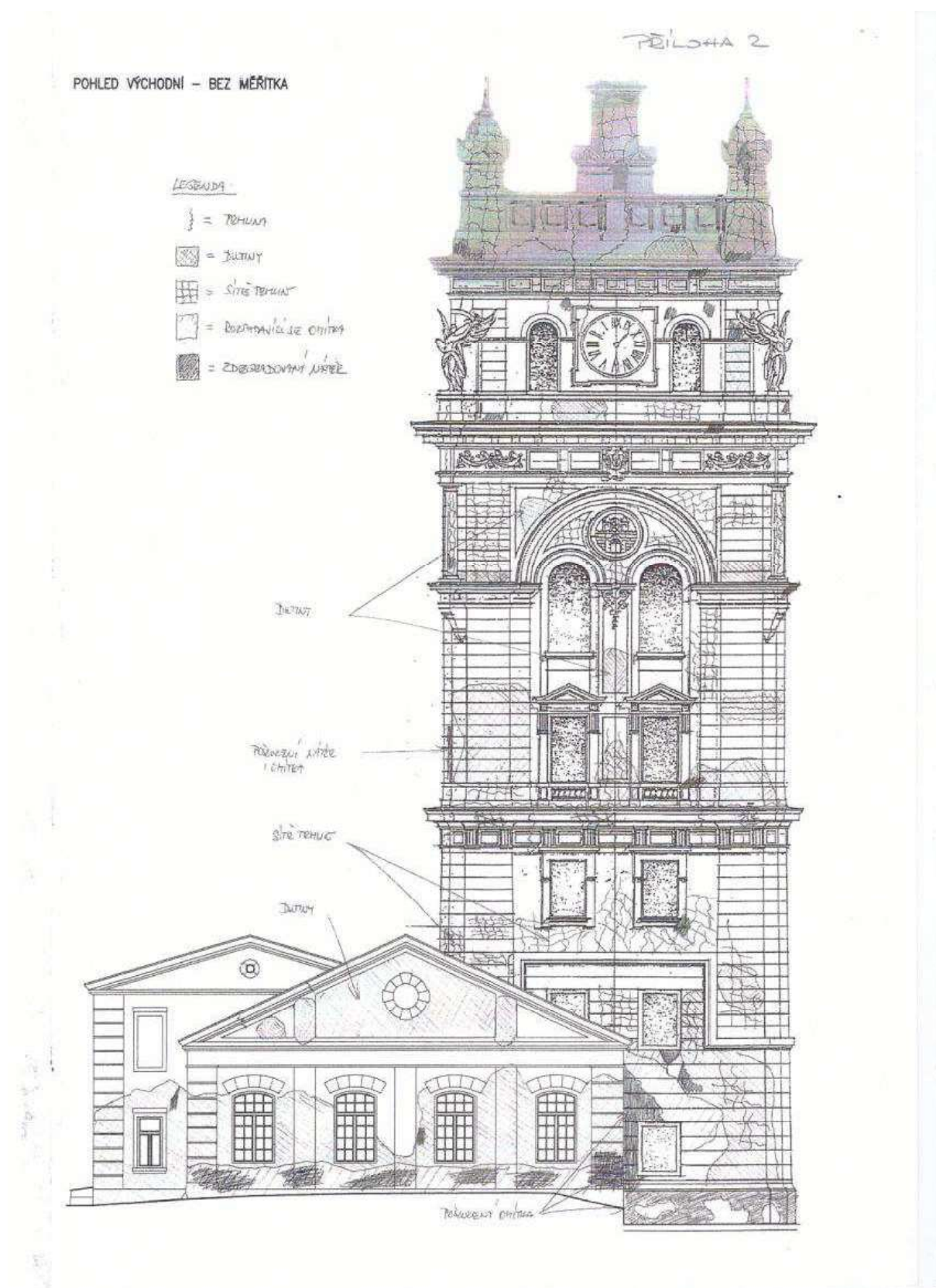


ISO 0001 STAVEBNÍ ČÁST		M:50	
HYDROPROJEKT CZ		ČÍSLO ZAKÁZKY	ARCHIVNÍ ČÍSLO
		sweco	11155 Z 5 CIO130
PRŮLOHA	SO 0001 Rez A-A - bourání		ČÍSLO PRŮLOHY
			F.2.2.
			D
			0000070721

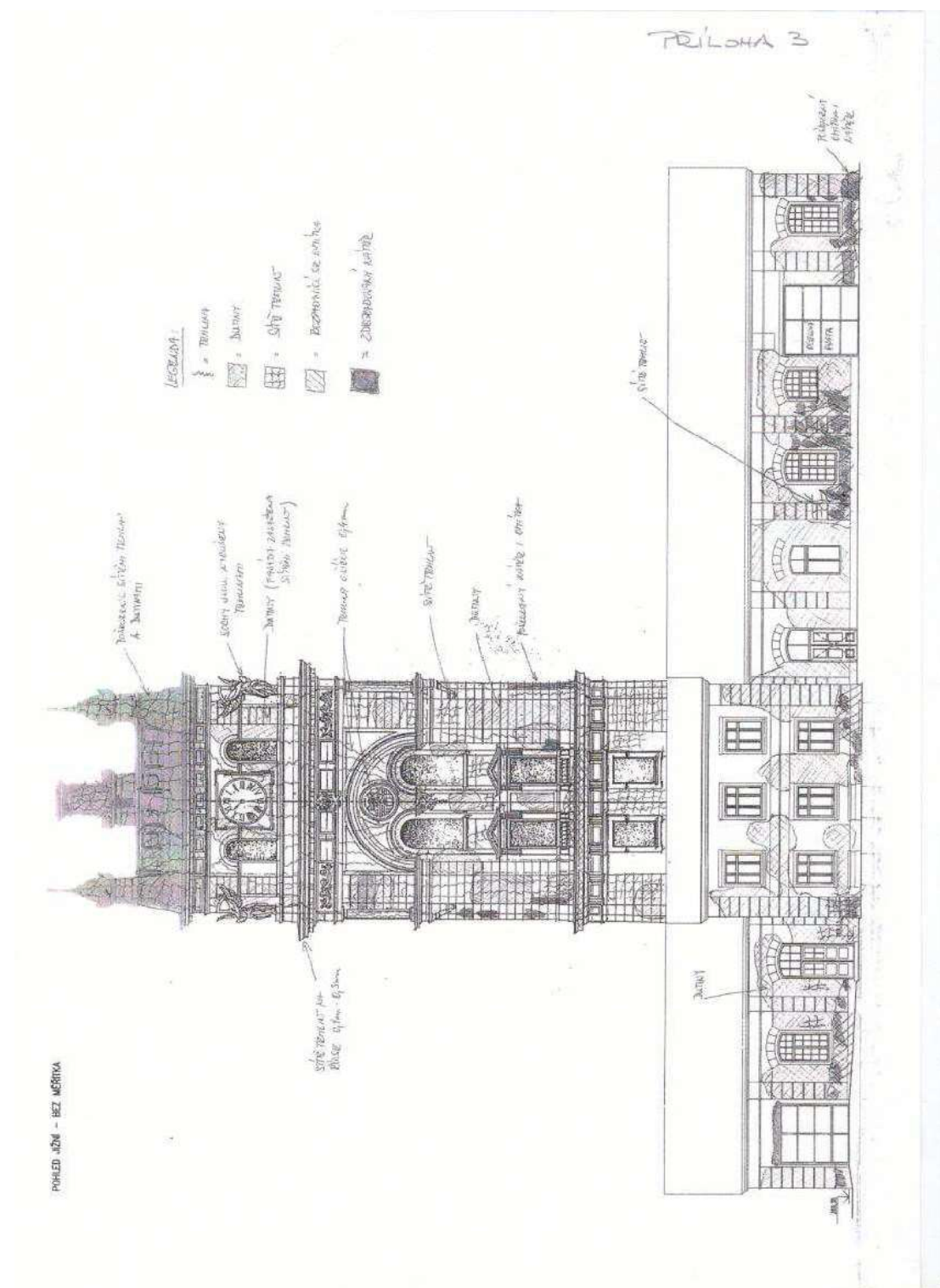
2012: čp. 725, Korunní 66, Praha 10 (*Korunní, Praha 10*), areál, bývalá přečerpací stanice s věží, přestavba přečerpací, řez A-A, bourání (*SO 0001 Řez A-A – bourání*), autor Hydroprojekt, měř. 1:50. [HYDROPROJEKT CZ 2012, příloha č. F.2.2.].



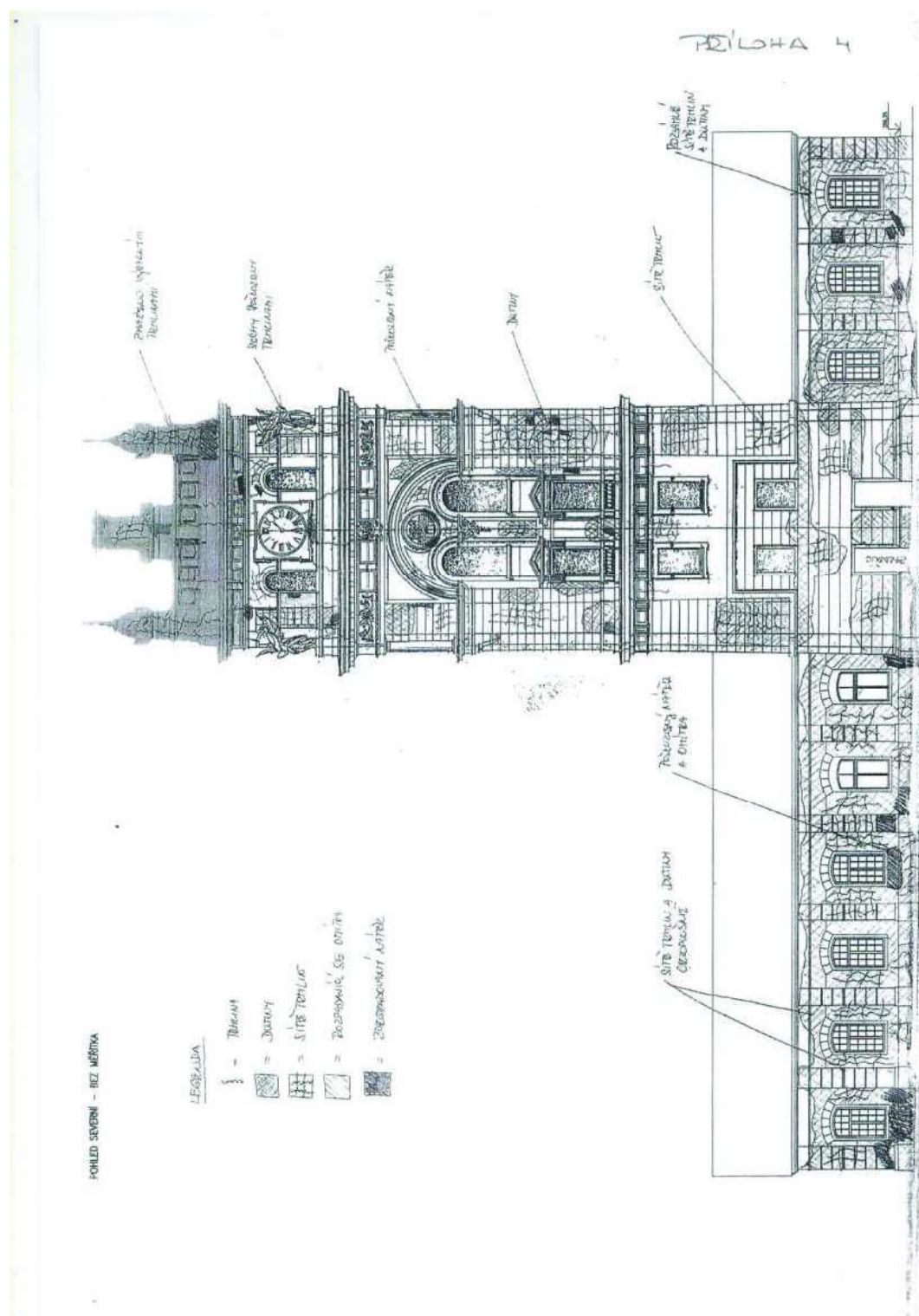
2015: čp. 725, Korunní 66, Praha 10, areál, bývalá přečerpací stanice s věží, pohled západní, dokumentace průzkumu.[TÚMA 2015, příloha 1].



2015: čp. 725, Korunní 66, Praha 10, areál, bývalá přečerpací stanice s věží, pohled východní, dokumentace průzkumu. [TŮMA 2015, příloha 2].



2015: čp. 725, Korunní 66, Praha 10, areál, bývalá přečerpací stanice s věží, pohled jižní, dokumentace průzkumu. [TUMA 2015, příloha 3].



2015: čp. 725, Korunní 66, Praha 10, areál, bývalá přečerpací stanice s věží, pohled severní, dokumentace průzkumu. [TŮMA 2015, příloha 4].

11. DOKUMENTACE SOUČASNÉHO STAVU

Vinohradská vodárna SHP



01 Celkové foto_0906.jpg



01 Celkové foto_1052.jpg

Vinohradská vodárna SHP



01 Celkové foto_1254.jpg



01 Celkové foto_2020_08_24 005.jpg



02 Oplocení_0841.jpg



02 Oplocení_0843.jpg

Vinohradská vodárna SHP



02 Oplocení_0851.jpg



02 Oplocení_0892.jpg

Vinohradská vodárna SHP



03 Věž_1. patro_0369u.jpg



03 Věž_4. patro byt 502_0661.jpg



03 Věž_4. patro byt 503_0421.jpg



03 Věž_4. patro byt 503_0493.jpg



03 Věž_4. patro byt 505_0404.jpg



03 Věž_4. patro byt 505_0422.jpg



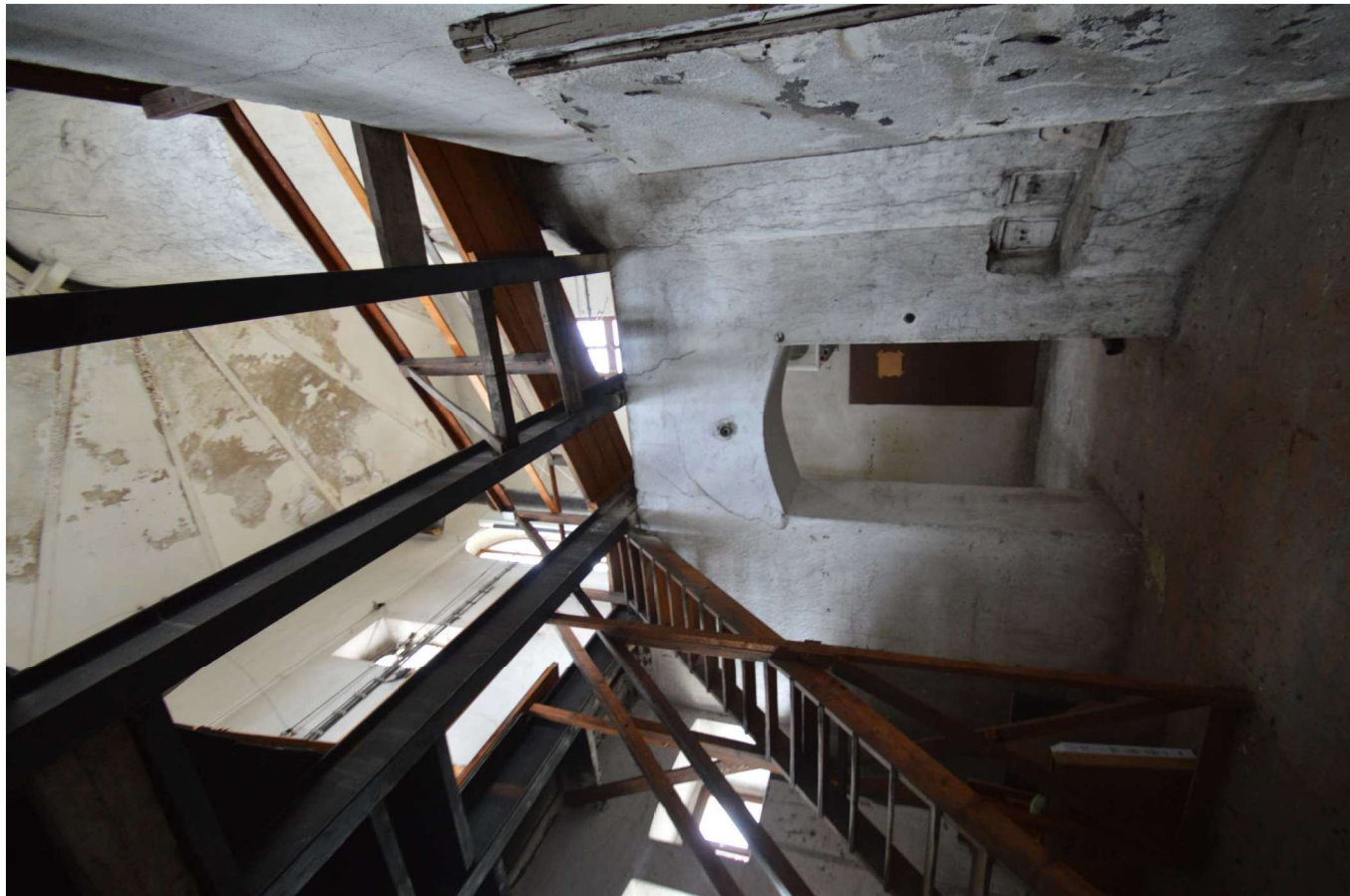
03 Věž_4. patro byt 506_0491.jpg



03 Věž_5. patro půda 602__0540.jpg



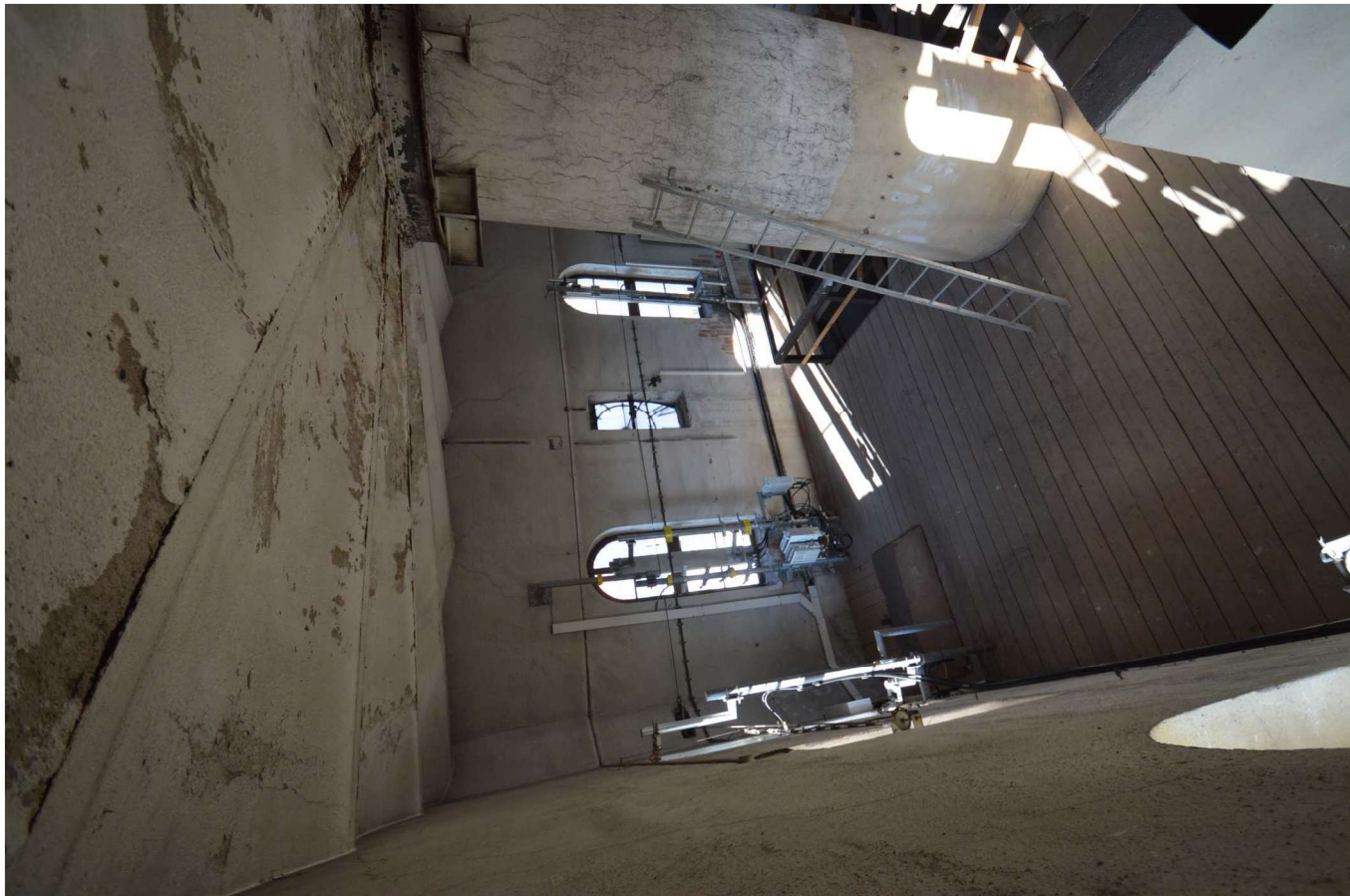
03 Věž_5. patro půda 603__0545.jpg



03 Věž_5. patro půda 604__0620.jpg



03 Věž_5. patro půda 605__0605u.jpg



03 Věž_6. patro - vodojem_0482.jpg

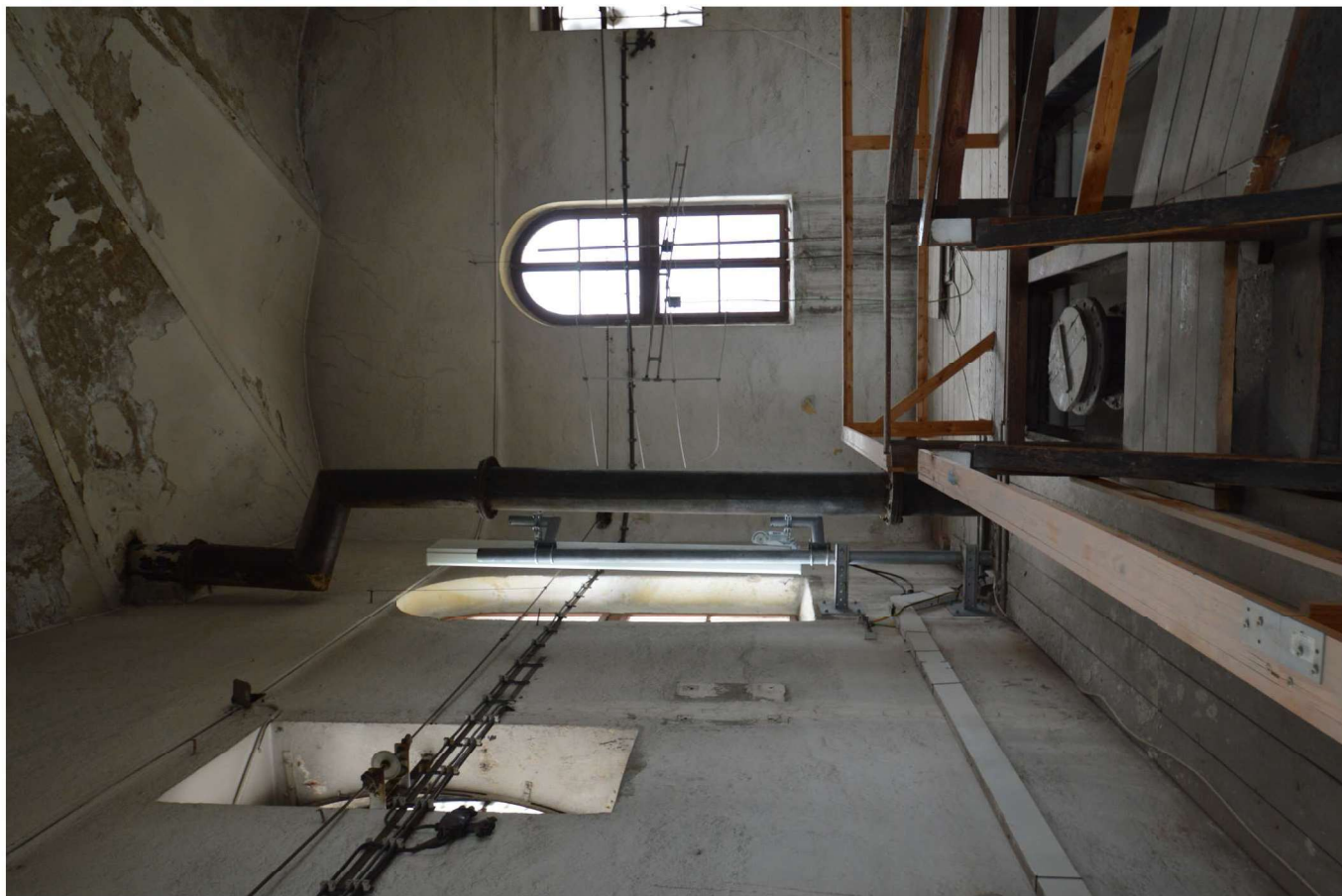


03 Věž_6. patro - vodojem_0483.jpg



03 Věž_6. patro - vodojem_0485.jpg

Vinohradská vodárna SHP



03 Věž_6. patro - vodojem_0567.jpg



03 Věž_6. patro - vodojem_0569.jpg



03 Věž_6. patro - vodojem_0578.jpg



03 Věž_6. patro - vodojem_0581.jpg



03 Věž_6. patro - vodojem_0588.jpg



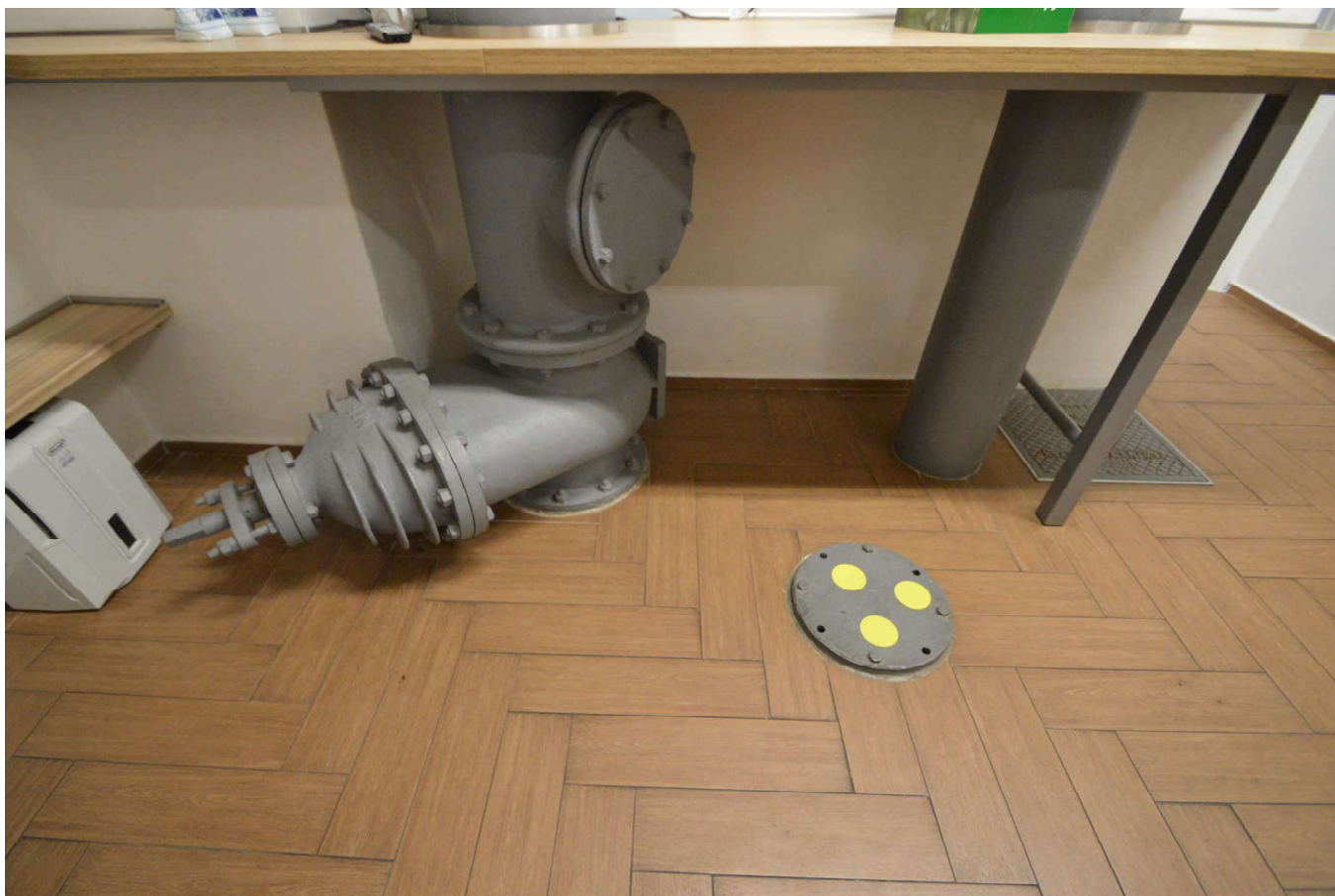
03 Věž_6. patro - vodojem_0595.jpg



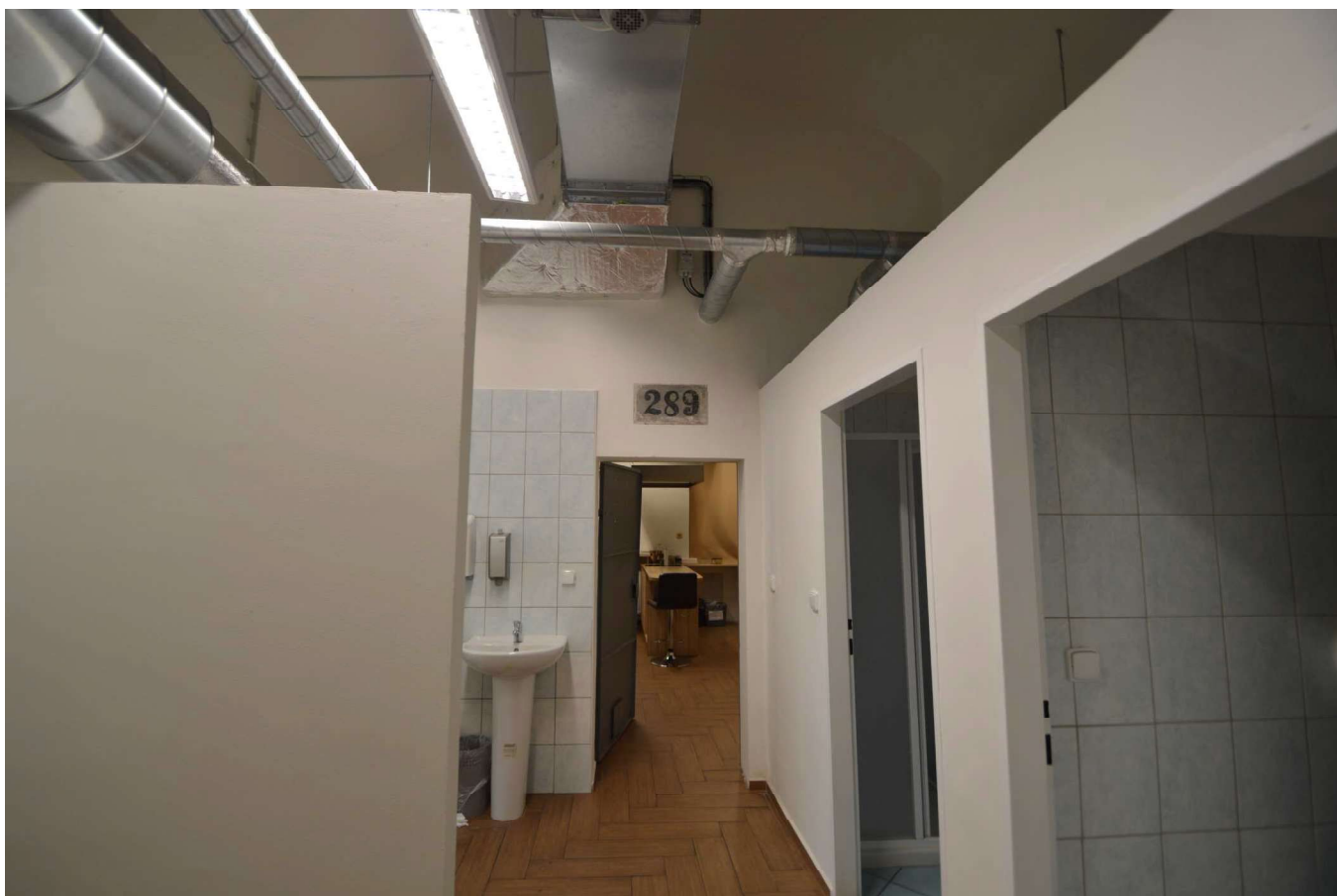
03 Věž_přízemí 117__1270.jpg



03 Věž_přízemí 117__1274u.jpg



03 Věž_přízemí 117__1275.jpg



03 Věž_přízemí 119__1259.jpg



03 Věž_přízemí 119__1261.jpg



03 Věž_přízemí 119__1266.jpg



03 Věž_přízemí 119__1267.jpg



03 Věž_přízemí 127__0748.jpg



03 Věž_přízemí 127__0821.jpg



03 Věž_Schodiště_0534.jpg



03 Věž_Schodiště_0535.jpg



03 Věž_Schodiště_0651.jpg



03 Věž_Schodiště_0652.jpg



03 Věž_Schodiště_0710.jpg