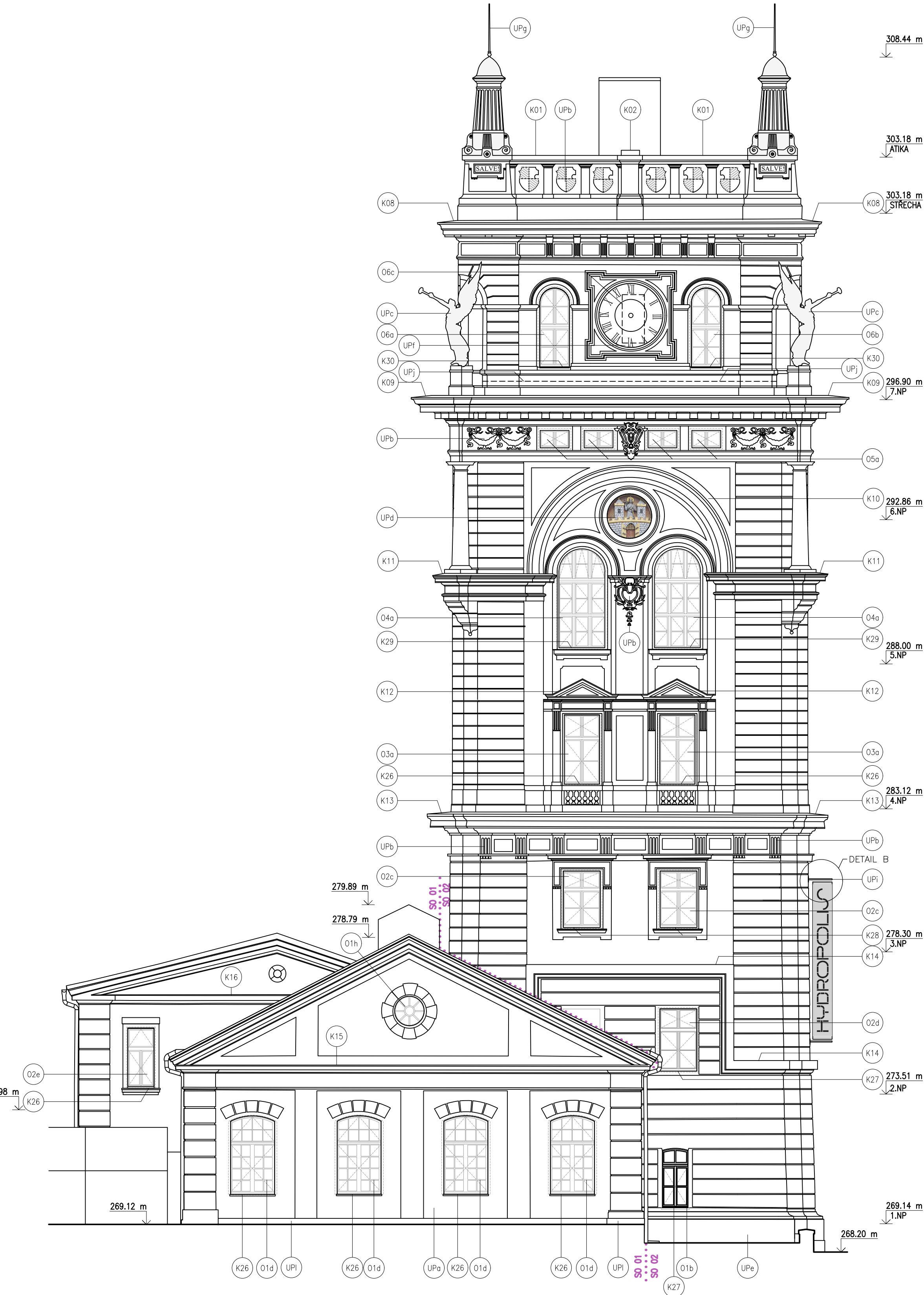
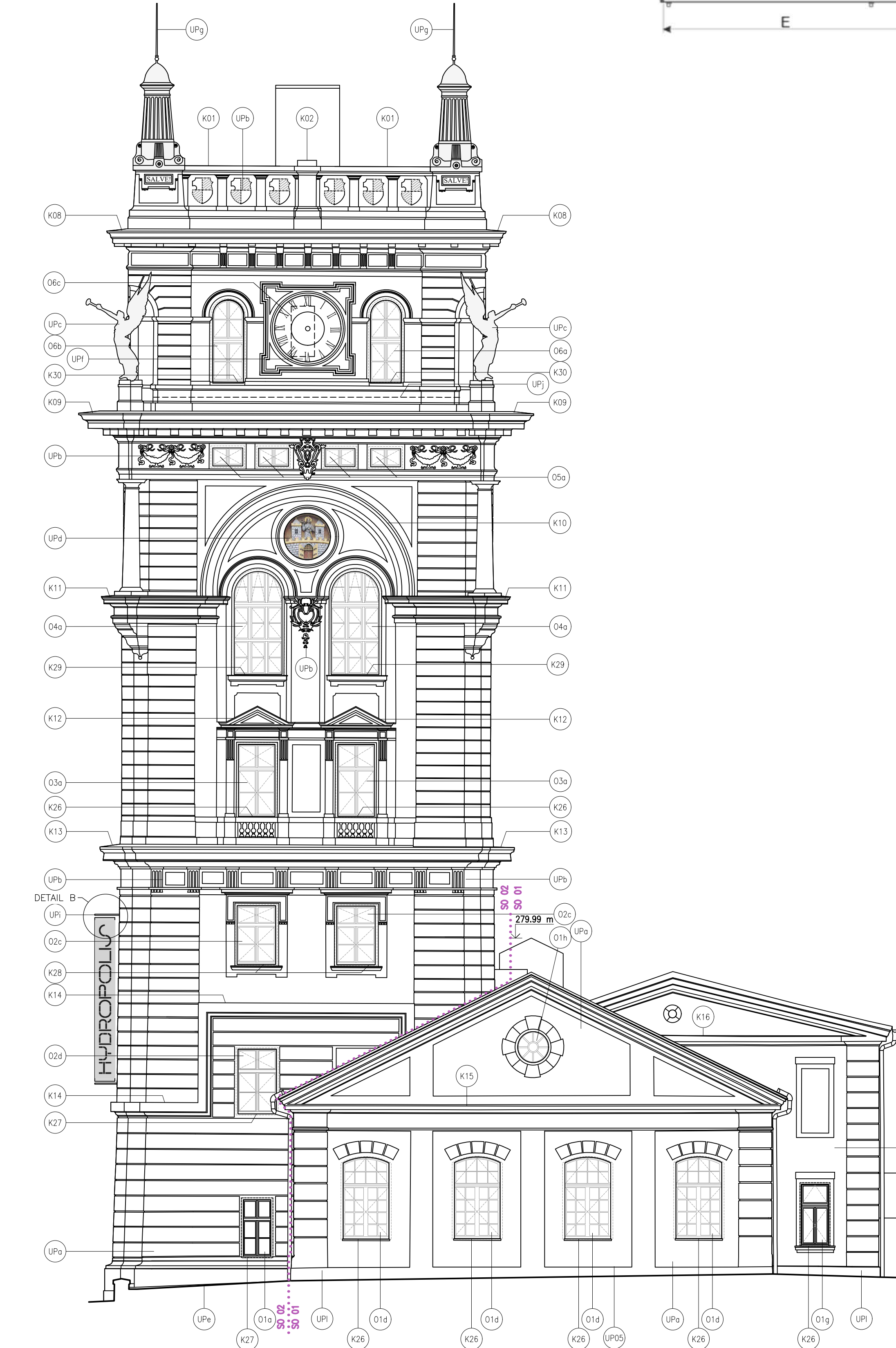


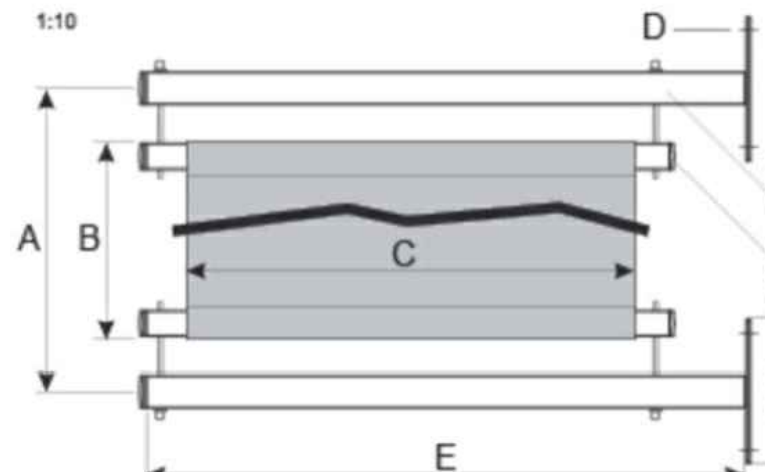
POHLED ZÁPADNÍ



POHLED VÝCHODNÍ



DETAIL B



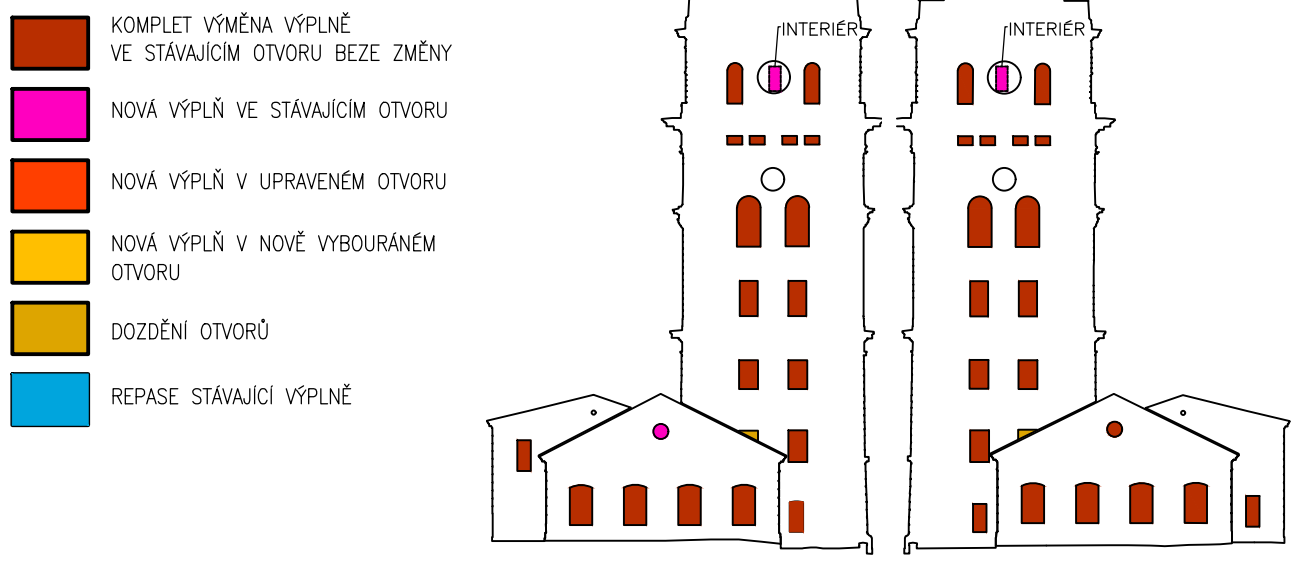
OZN.	POPIS	POZNÁMKA
UP1	OPRAVA FASÁDY <ul style="list-style-type: none">OSTŘENÍ STAVAJÍCÍCH MATERIÁLŮ FASÁDY, NESOLÁRNÍCH VRSTEV A DRUHOTNÝCH DOPLNKŮ.PŮVODNÍ BAREVNÝ PORCH FASÁDY NEODKRYVAT, POUŽE SE K NĚMU CO NEJLÉPE PŘÍBLÍŽIT. POKUD DOJDE NA NĚKTERÉM MÍSTĚ K JEHO ODKYTÍ, ZPEVNIT FÁZDÍ, PORPÁDEK HLOUBKOVĚ ZPEVNIT OMTIKOVOU VESTU.ZBÝTÍ PLASTICKÉ PRVKY ZBÝTĚKOVÝCH MATERIÁLŮ A ŽALUZIOVÝCH VRSTEV KOMBOLICH JEJICH PŘIFILACÍ.CENNÉ ČÁSTI FASÁDY ODEČLENĚ OD PODKLADU PŘICHTÍT INKREJZÍ A ZPEVNIT ORGANOKREMOTÁNY, OSTATNÍ OSTŘÍVAT.NOVÉ DOPLNKY OMTIKOVÝCH VRSTEV PROVÉST ZA POJITÍ KVALITNÍHO KUSOVÉHO VÁPNA A RISKU STEJNÉ HROUBOSTI JAKO U PŮVODNÍCH OMTIK.STRUKTURA POVRCHU NOVÝCH VÝSPRAVK MUSÍ ODPOVÍDAT STRUKTURĚ PŮVODNÍHO POVRCHU.PŘEDČIŠŤOVÁNÍ.VŠECHY PROSTŘEDKY POUŽITÉ KE KONSOLIDACI A FÁZDÍM BUDOU PRODYŠNÉ, NOVÉ BAREVNÉ NATĚRY FASÁDY BUDOU PROVEDENY NA ZÁKLADĚ ZÁVĚRŮ PRŮZKUMU, BUDOU K NIM POUŽITÍ PRODYŠNÉ BARVY, NEJLÉPE VÁPNO NEBO SILIKOVÉ.	
UP2	RESTAUROVÁNÍ PLASTICKÉ DEKORATIVNÍ VÝZDOBY <ul style="list-style-type: none">OSTŘENÍ OD HRUBÝCH NEDOSTŮ A OSTŘENÍ ODLUPUJÍCÍ SE A NENETEROVÝCH PARTIÍ MATERIÍ.OSTŘENÍ NESOLÁRNÍCH DRUHOTNÝCH DOPLNKŮ.PŮVODNÍ BAREVNÝ PORCH NEODKRYVAT, JEŽEL POUŽE SE K NĚMU CO NEJLÉPE PŘÍBLÍŽIT. POKUD DOJDE NA NĚKTERÉM MÍSTĚ K JEHO ODKYTÍ, ZPEVNIT FÁZDÍ PORPÁDEK HLOUBKOVĚ ZPEVNIT HMOTU DEKORU.INKREJZÍ PŘÍPADOVÝCH DUTIN A TRHLIN K POMOCI INKREJZÍ RESTAURÁTOŘSKÉ MALTOVY PRO STRUKTURÁLNÍ ZPEVNĚNÍ HISTORICKÝCH OMTIKŮ I ŽIVA.DOMKLEDOVÁNÍ A TĚLENÍ DEFECTŮ POVRCHU RELIEFU BLIV CEMENTEM S HRABKOVÝMI MOUČKOU, NEBO JINÝM VODNÝM MATERIÁLEM, POVRCH TĚLE MUSÍ MÍT CHARAKTER SHODY S PŮVODNÍM POVRCHEM A MUSÍ BÝT ZAROVNAN OD GYVNÉ PŮVODNÍHO POVRCHU.NOVÝ MATERIÁL A PATINACE POVRCHU.HODNOTĚNÍ COBARNA PRÁDŮ NA DOKONANÝCH ČÁSTECH.	
UP3	RESTAUROVÁNÍ SOCH ANGLŮ TRUBIC <ul style="list-style-type: none">SNĚSEN SOCH Z VĚŽE – 4 KS.VYTVOŘENÍ ŽIVY FIDEL SLOŽENÝM ZE ZACHOVANÝCH FRAGMENTŮ A DLE DOSTUPNÉ DOKUMENTACE (V PŘÍPÁDE NEODKRYTÍ PŮVODNÍCH SOCH V DEPOZITU) ZA ČÁSTI ORGANŮ PAMÁTKOVÉ PÉČE.VÝROBA NOVÝCH FORMŮ DLE ŠTUKATERSKÝCH TECHNIK ZE SLOŽENÝCH FIGUR – 2 KS.PROJEKT PŮDIA S NEJBLÍŽEJŠÍM VARIANTOU – T.J. VÝROBY NOVÝCH FORMŮ ZE STAVAJÍCÍCH SOCH NA VĚŽI – KOMPLEXE Z MODELU, Z DOODANÝCH OBLIKŮ.OPRAVA TRUB – 4 KS – BYL SNĚSEN PŘI ZAJISTOVÁNÍ PRACÍ MEZI LETY 2015 – A 2021.OSAZENÍ SOCH – 4 KS.V PŘÍPÁDE EXISTENCE ORIGINÁLNÍCH SOCH V DEPOZITU, UPŘEDKOVÁNÍ K VÝROBĚ FORMŮ TYTO ORIGINÁLY, JE MOŽNÉ, ŽE V DEPOZITU BUDOU I FORMY Z POSLEDNÍ REKONSTRUKCE Z R. 1992.PROJEKT PŮDIA S NEJBLÍŽEJŠÍM VARIANTOU – T.J. VÝROBY NOVÝCH FORMŮ ZE STAVAJÍCÍCH SOCH NA VĚŽI – KOMPLEXE Z MODELU, Z DOODANÝCH OBLIKŮ.	
UP4	RESTAUROVÁNÍ ERBU VILKOVSKÝCH VINOHRADŮ <ul style="list-style-type: none">DOKLADOVÉ ČTYŘLÍNE ODK. ZAVRANÍ SPONICHÍ I HORNÍCH KŘÍDEL NA KLAPÁČKU, DONITRŮ OTVÁRACÍ, ČLENĚNÉ POUTCEM, SPONICHÍ KŘÍDLA S VNITŘNÍ TABULÍ Z BEZPEČNOSTNÍHO VSTŘEŠNÍHO SKLA S ARETACÍ OTVĚRANÍ S MAX. MEZEROU 100 MM.6 TABULOVÉ ČTYŘLÍNE ODK. ZAVRANÍ SPONICHÍ I HORNÍCH KŘÍDEL NA KLAPÁČKU, DONITRŮ OTVÁRACÍ, ČLENĚNÉ POUTCEM, SPONICHÍ KŘÍDLA S VNITŘNÍ TABULÍ Z BEZPEČNOSTNÍHO VSTŘEŠNÍHO SKLA S ARETACÍ OTVĚRANÍ S MAX. MEZEROU 100 MM.OPRAVA TRUB – 4 KS – BYL SNĚSEN PŘI ZAJISTOVÁNÍ PRACÍ MEZI LETY 2015 – A 2021.OSAZENÍ SOCH – 4 KS.V PŘÍPÁDE EXISTENCE ORIGINÁLNÍCH SOCH V DEPOZITU, UPŘEDKOVÁNÍ K VÝROBĚ FORMŮ TYTO ORIGINÁLY, JE MOŽNÉ, ŽE V DEPOZITU BUDOU I FORMY Z POSLEDNÍ REKONSTRUKCE Z R. 1992.PROJEKT PŮDIA S NEJBLÍŽEJŠÍM VARIANTOU – T.J. VÝROBY NOVÝCH FORMŮ ZE STAVAJÍCÍCH SOCH NA VĚŽI – KOMPLEXE Z MODELU, Z DOODANÝCH OBLIKŮ.	
UP5	OPRAVA SOUKLÍ Z TŘECHŮ OMTIK <ul style="list-style-type: none">OTVOROVÁNÍ TUKOVÝCH VODŮ.REPRODUKOVÁNÍ SOUKLÍ ZA POUŽITÍ TVRDOCH POU.MATER POLE UP5, BAREVNÁ OPRAVA DLE ARCHITECTONICKÉHO NÁVRHU.	
UP6	OPRAVA OTEVŘENÍ <ul style="list-style-type: none">DEMONTÁŽ, REPAŽE ČÍSEL A RAFLI, ČIŠTĚNÍ SKLA, OSAZENÍ	
UP7	OPRAVA KOVANÝCH HROTNIC NA ATIKOVÉM PLÁŠI <ul style="list-style-type: none">OPRAVA NA MÍSTĚ	
UP8	SEŠMŮVNÝ SYSTÉM <ul style="list-style-type: none">SYSTÉM PRŮCHŮDŮ BROUŠENÝCH DŘÁVEK S HELMÁNÍ VÝŽITÍ Ø 8 mm Ø 300 mm	
UP9	PRACOVNÍ TÍČE <ul style="list-style-type: none">DRŽÁK BANERU S ÚŠLEHTILÉ OCELI. SOUŠNÝ BANERU 650X500 MM. POVRCHOVÁ OPRAVA MATOU PRÁSKOVOU VYPALOVACÍ BARVOU. BAREVNOST DLE ARCHITECTONICKÉHO NÁVRHU. ČTYŘBODOVÉ KOTVENÍ POMOCI PATNICH PLECHOV – VIZ DETAIL B.	
UP10	ZACHYTÍ SYSTÉM <ul style="list-style-type: none">KOTVÍCÍ ZAŘÍZENÍ S PERMANENTNÍM PODKLADNÍM KOTVÍCÍM VEDENÍM V PROVEDENÍ NEREZOVÉ LINO. VIZ PŘÍLOHA – ZACHYTÍ SYSTÉM.	
UP11	MATER STAVAJÍCÍCH POKRYVŮCH OCELOVÝCH PRÁD <ul style="list-style-type: none">PRVKY BUDOU ZBAVENY STARÝCH MATERIÁLŮ A KORÓZE OPIŠKOVÁNÍM, DÁLE BUDOU ODMÁŠTĚNÝ A BUDOU PROVEDEN ZÁKLADNÍ MATERIÁL K DĚLNÍM MATERIÍM UVEDENÝM PRO OCELOVÉ KONSTRUKCE. BARVA ČERNÁ KOVÁŘSKÁ.	
UP12	OPRAVA SOUKLÍ ČISTI <ul style="list-style-type: none">SPRAY ŽIVNÝ V OBLASTI SOUKLÍ ZACHOVÁNÍ MIN. 250 mm PRO OBLASTI UPRAVČOVNÉ TERÉNU A 300 mm VAD TERÉNU BUDOU PROŠKVRANOSTI A VYHOVNÁNÍ CEMENTOVÝMI MALTOU CS-II. U FASÁDY S APLIKACÍ ALUOVÉ ISOLACE BUDE TATO OBLAST ZATŘEŠENÁ MIN. 15 CM POD JIHOVÝ VSTUP.VYHOVNÁNÍ SE PROVEDE HYDROIZOLACÍ STĚNA NA BAZI MODIF. CEMENTU ŽIVNÝ A NÁSLEDOVAT BUDOU VYSTA POKRYTÍ JAKOVÍ SHANŮ OMTIKŮ JINAKŽ SOU SE ŽIVNÝCH ALKALINITOU DLE MTA TL. 20 MM (LEN DLE GYVNÉ TERÉNU) A SANACÍ STUŽOVÁ VSTŘIVA NA MINERÁLNÍ BAZI, VODOPROUDNÁ, PAROPROPUSTNÁ, VODĚ A MRAZU ODOLNÁ. MATERIÍ SOUKLÍ BUDOU PROVEDENY POLE POJITÍ UP14, VÝŠKA SANACÍ OMTIKŮ BUDĚ MIN. 1 m NA UPRAVNÝ TERÉN, NEBO MIN. 0,5 METRU NA OBLASTI ZASAŽENOU VLHKOŠTI APLIKACE NA OČIŠŤENÉ REŽNÉ ŽIVNÝ S PROŠKVRANÝM SPRA A PO SPECIÁLNÍ PENETRACI PRO KROVICOVÉ PODKLADY.	

POZNÁMKA: VŠECHY PRŮZKUMY FASÁDY BYL PROVEDEN Z VYSOKOCHODNÍ PLOŠNÝ, JEŽ ROZSAH BYL OMEZEN POUZE NA JIHOVÝCH NÁROŽÍ VĚŽE, V NĚJŠÍ PŘÍLOHĚ UMÍSTĚNÉ DO PROSTYVÝ JEJÍ FASÁDY VĚŽE, PROTO BY BÝL VÝŠNĚ PŘÍBLÍŽIT. POKUD DOJDE NA NĚKTERÉM MÍSTĚ K JEHO ODKYTÍ, ZPEVNIT FÁZDÍ PORPÁDEK HLOUBKOVĚ ZPEVNIT OMTIKOVOU VESTU. PŮVODNÍ BAREVNÝ PORCH FASÁDY NEODKRYVAT, JEŽEL POUŽE SE K NĚMU CO NEJLÉPE PŘÍBLÍŽIT. POKUD DOJDE NA NĚKTERÉM MÍSTĚ K JEHO ODKYTÍ, ZPEVNIT FÁZDÍ PORPÁDEK HLOUBKOVĚ ZPEVNIT OMTIKOVOU VESTU. PŮVODNÍ BAREVNÝ PORCH FASÁDY NEODKRYVAT, JEŽEL POUŽE SE K NĚMU CO NEJLÉPE PŘÍBLÍŽIT. POKUD DOJDE NA NĚKTERÉM MÍSTĚ K JEHO ODKYTÍ, ZPEVNIT FÁZDÍ PORPÁDEK HLOUBKOVĚ ZPEVNIT OMTIKOVOU VESTU.

ROZSAH A VLASTNÍ ZPŮSOB SNÍMANÍ DRUHOTNÝCH MATERIÝCH A MODELOVÁNÍ NOVOTVÁR JE NUTNÉ KONZULTOVAT SE ZÁSTUPCÍ NPŮ, INVESTORA A PROVAZDĚNÍ FIRM.

BAREVNŮ OPRAVU LZE NAVRHNOUT AŽ PO ČIŠTĚNÍ PLOCH A PO PROVEDENÍ DALŠÍCH ODKRYVŮ S OHLEDEM NA STAV DOCHOVÁNÝ PO VYSTAVÍ VÝMĚLEB A NA DALŠÍ PŘÍPÁDE NÁLEŽY.

LEGENDA VÝMĚNY VÝPLNÍ:



VÝPIS OKEN						
OZNÁČENÍ	ŠÍŘKA	VÝŠKA	POPIS1	POPIS2	POZNÁMKA	MNOŽSTVÍ – CELKEM
01a	890	1845	6 TABULOVÉ FIDEL POŽÁRNĚ ODOLNÉ OKNO V DŘEVĚNÉ RAMU, POŽÁRNÍ ODOLNOST E30 DLE ÚPS			1
01b	890	2000	6 TABULOVÉ TROJLÍNE OKNO S POUTCEM A S HORNÍM OBLOUKOVÝM ZÁKLEMEM, ZAVRANÍ SPONICHÍ KŘÍDEL NA KLAPÁČKU, DONITRŮ OTVÁRACÍ, HORNÍ DLE FIDEL		VIZ POZNÁMKA 1	1
01c	1400	2500	24 TABULOVÉ TROJLÍNE OKNO S POUTCEM A S HORNÍM OBLOUKOVÝM ZÁKLEMEM, ZAVRANÍ SPONICHÍ KŘÍDEL NA KLAPÁČKU, DONITRŮ OTVÁRACÍ, NADSVĚTLUK SKLAPECÍ DONITRŮ S PÁKOVÝM OVLÁDÁNÍM	UMÍSTĚN – VÝCHODNÍ KŘÍDLO		3
01d	1500	2650	24 TABULOVÉ TROJLÍNE OKNO S POUTCEM A S HORNÍM OBLOUKOVÝM ZÁKLEMEM, ZAVRANÍ SPONICHÍ KŘÍDEL NA KLAPÁČKU, DONITRŮ OTVÁRACÍ, NADSVĚTLUK SKLAPECÍ DONITRŮ S PÁKOVÝM OVLÁDÁNÍM	UMÍSTĚN – VÝCHODNÍ KŘÍDLO	VIZ POZNÁMKA 1	18
01e	1600	2000	ŠESTILINÉ OBLOUKOVITÉ OKNO S PĚVNÝM DÍLČNÍM KŘÍŽEM (POUTEC + 2 SLOUPKY), VŠECHNA KŘÍDLA DONITRŮ OTVÁRÁ	UMÍSTĚN – STŘEDNÍ MEZILÉHLÉ KŘÍDLO	VIZ POZNÁMKA 1	3
01f	1600	1250	12 TABULOVÉ JEDNOLÍNE OKNO S HORNÍM OBLOUKOVÝM ZÁKLEMEM, ZAVRANÍ SPONICHÍ KŘÍDEL NA KLAPÁČKU, DONITRŮ OTVÁRACÍ, HORNÍ DLE FIDEL	UMÍSTĚN – VÝCHODNÍ KŘÍDLO	VIZ POZNÁMKA 1	1
01g	900	2000	3 DÍLNĚ OKNO TYPU T – ZAVRANÍ SPONICHÍ KŘÍDEL NA KLAPÁČKU, DONITRŮ OTVÁRACÍ, ČLENĚNÉ POUTCEM, HORNÍ DLE DONITRŮ SKLAPECÍ	UMÍSTĚN – STŘEDNÍ MEZILÉHLÉ KŘÍDLO	VIZ POZNÁMKA 1	1
01h	Ø 1000		FIDEL KRUHOVÉ OKNO V OCELOVÉM RAMU S PŘESUVNÝM TEPELNÝM MOSTEM O JEDNÍ KRUH, DÍLENA POLO SUBLINAM, OCELOVÝMI PROFILY, VYPŮR JEDNOLÍNE OCELOVÝ DÍLENA POLO, ČLENĚNÍ OKNA	UMÍSTĚN – ZÁPADNÍ A VÝCHODNÍ KŘÍDLO	VIZ POZNÁMKA 2	2
02c	1250	1900	6 TABULOVÉ ČTYŘLÍNE OKNO, ZAVRANÍ SPONICHÍ I HORNÍCH KŘÍDEL NA KLAPÁČKU, DONITRŮ OTVÁRACÍ, ČLENĚNÉ POUTCEM, SPONICHÍ KŘÍDLA S VNITŘNÍ TABULÍ Z BEZPEČNOSTNÍHO VSTŘEŠNÍHO SKLA S ARETACÍ OTVĚRANÍ S MAX. MEZEROU 100 MM.	UMÍSTĚN – VĚŽ	VIZ POZNÁMKA 1	8
02d	1250	2100	6 TABULOVÉ ČTYŘLÍNE OKNO, ZAVRANÍ SPONICHÍ I HORNÍCH KŘÍDEL NA KLAPÁČKU, DONITRŮ OTVÁRACÍ, ČLENĚNÉ POUTCEM, SPONICHÍ KŘÍDLA S VNITŘNÍ TABULÍ Z BEZPEČNOSTNÍHO VSTŘEŠNÍHO SKLA S ARETACÍ OTVĚRANÍ S MAX. MEZEROU 100 MM.	UMÍSTĚN – VĚŽ	VIZ POZNÁMKA 1	4
02e	900	2000	3 DÍLNĚ OKNO TYPU T – ZAVRANÍ SPONICHÍ KŘÍDEL NA KLAPÁČKU, DONITRŮ OTVÁRACÍ, ČLENĚNÉ POUTCEM, HORNÍ DLE DONITRŮ SKLAPECÍ	UMÍSTĚN – STŘEDNÍ MEZILÉHLÉ KŘÍDLO	VIZ POZNÁMKA 1	1
02f	1600	2000	ŠESTILINÉ OBLOUKOVITÉ OKNO S PĚVNÝM DÍLČNÍM KŘÍŽEM (POUTEC + 2 SLOUPKY), VŠECHNA KŘÍDLA DONITRŮ OTVÁRÁ	UMÍSTĚN – STŘEDNÍ MEZILÉHLÉ KŘÍDLO	VIZ POZNÁMKA 1	3
03a	1200	2350	6 TABULOVÉ ČTYŘLÍNE OKNO, ZAVRANÍ SPONICHÍ I HORNÍCH KŘÍDEL NA KLAPÁČKU, DONITRŮ OTVÁRACÍ, ČLENĚNÉ POUTCEM, SPONICHÍ KŘÍDLA S VNITŘNÍ TABULÍ Z BEZPEČNOSTNÍHO VSTŘEŠNÍHO SKLA S ARETACÍ OTVĚRANÍ S MAX. MEZEROU 100 MM.	UMÍSTĚN – VĚŽ	VIZ POZNÁMKA 1	8
04a	1550	3350	DEVILITINÉ OKNO S PĚVNÝM DÍLČNÍM KŘÍŽEM SE DVĚMA SLOUPKY A DVĚMA POUTCI S OBLOUKOVÝM OVLÁDÁNÍM, SPONICHÍ KŘÍDLA DONITRŮ OTVÁRÁ S VNITŘNÍ TABULÍ Z BEZPEČNOSTNÍHO VSTŘEŠNÍHO SKLA S ARETACÍ OTVĚRANÍ S MAX. MEZEROU 100 MM. KŘÍDLA V OBLOUKOVÉM ZÁKLESMU SKLA S PÁKOVÝM OVLÁDÁNÍM A ARETACÍ	UMÍSTĚN – VĚŽ	VIZ POZNÁMKA 1	8
05a	880	590	DEVILITINÉ OBLOUKOVÉ OKNO S PĚVNÝM DÍLČNÍM KŘÍŽEM, SPONICHÍ KŘÍDLA DONITRŮ OTVÁRÁ SE ZAVRANÍM KŘÍDEL NA KLAPÁČKU, OTVÁRACÍ DONITRŮ	UMÍSTĚN – VĚŽ	VIZ POZNÁMKA 1	8
06a	1000	2650	ČTYŘLÍNE OKNO S POUTCEM A S OBLOUKOVÝM OVLÁDÁNÍM, KŘÍDLA DONITRŮ OTVÁRÁ SE ZAVRANÍM NA KLAPÁČKU	UMÍSTĚN – VĚŽ	VIZ POZNÁMKA 1	6
06b	1000	2650	ČTYŘLÍNE OKNO S POUTCEM A S OBLOUKOVÝM OVLÁDÁNÍM, KŘÍDLA DONITRŮ OTVÁRÁ SE ZAVRANÍM NA KLAPÁČKU	UMÍSTĚN – VĚŽ	VIZ POZNÁMKA 1	6
06c	1000	2650	ČTYŘLÍNE OKNO S POUTCEM A S OBLOUKOVÝM OVLÁDÁNÍM, KŘÍDLA DONITRŮ OTVÁRÁ SE ZAVRANÍM NA KLAPÁČKU	UMÍSTĚN – VĚŽ	VIZ POZNÁMKA 1	2
06c	750	1630	DVOUKRÁSKOVÉ OCELOVÉ OKNO Z TEMPORELATIVNĚ RAMU S PŘESUVNÝM TEPELNÝM MOSTEM (UZAVÍRAČÍ OTVOR OTEPŘENÍ, ZÁKLERNĚ TEPELNĚODOLNÝMI DVOUSKLEM	UMÍSTĚN – VĚŽ	PROSTUP HŘÍDELE MECHANISMU HORNÍ BUDĚ ŘEŠEN V RAMU VÝVOJEM DOKUMENTACE	4

POZNÁMKA 1: NAVRŽENÁ OKNA BUDOU SVÝM ČLENĚNÍM, TLOUŠŤOVÝMI OKENNÍCH RAMŮ, DELÍČNÍMI PROFILŮ I JEDNOTLIVÝCH ČLENĚNÝCH OKENNÍCH LÍŠŤ ODPOVÍDAT PŮVODNÍM OKNŮM, KTERÁ SE ZACHOVÁVA V MÍSTNOSTECH 2.14 A 2.16 V 2.NP. VÝŠKOVÝ VODOJEMU S DŮRAZENÍM NA KVALITU PROVEDENÍ VÝROBY I JEJÍCH GYŠNÝM DO KONSTRUKCE.

VLASTNOSTI: OKNA S DŘEVĚNÝM RÁMEM (BOROVICE), S OKAPNÍKEM, TĚSNĚNÍ, ISOLACÍM DOVŠKLEM ČLENĚNÝM PODLE ČLENĚNÍ OKEN V DISTANČNÍM TERMORÁMEČKU V BARVĚ POVRCHU RÁMU V INTERIÉRU – BAI 1031, DISTANČNÍ RÁMEČEK BUDĚ ZALOVANÝ S HRANOU OKENNÍCH LÍŠŤ, PANTY S HISTORICKÝMI NÁLEŽY S NÁSTĚM V BARVĚ RÁMU V INTERIÉRU. TIP KOVÁNÍ ALU. V OKNĚ MĚŠNÍHO KŘÍDLA PROVEDENÍ BUDOU BUDĚ OLIVA ELYPTICKÝCH OKEN – VIZ DETAILNÍ VÝKRESY OKEN, KOTVENÍ KOVÁNÍ BILA KARTÁŽOVNA MOSAZ.

PŘED REALIZACÍ VÝPLNÍ JE NUTNÉ OČERŠIT SKUTEČNÉ ROZMĚRY OTVORŮ A VÝROBNÍ ROZMĚR OKEN NUTNO KOORDINOVAT S VÝSLEDNOU OPRAVOU PARAPETŮ A PŘÍPADOVÝM PŘEDPŘÍKOVÁNÍM OMTIKOVOU HMOTOU DLE UP5.

ROZMĚRY OKEN UDAVÁNE VE VÝPISU OKEN PŘEDSTAVUJÍ VENKOVNÍ SVĚTLÉ ROZMĚRY OTVORŮ S OMTIKOU. U OBLOUKOVÝCH OKEN JE VÝŠKA MĚŘENA OD PARAPETU PO VROHŮ OBLOUKU.

ZHOTOVITEL JE POVINEN VYPRAVČOVAT PŘÍSLUŠNOU DILENSKOU DOKUMENTACÍ A PŘED REALIZACÍ BUDOU PŘEDLOŽENY DVA VÝKRESY VÝPLNÍ (HISTORICKÝ A SOUČASNÝ) VZÁJEMĚ V OTVORECH K POSOUZENÍ A OSOUDOVÁNÍ PRACOVNÍKY PAMÁTKOVÉ OŠŤAVY ZA ČÁSTI ARCHITEKTA, DODAVATELE A INVESTORA.

POZNÁMKA 2: POVRCHOVÁ OPRAVA ŽÁROVNÍM POZKOVÁNÍM + MATNÍ LAK. BAREVNÁ PROVEDENÍ ČERNÁ KOVÁŘSKÁ BARVA, VZORKOVATÍ DISTANČNÍM TERMORÁMEČKŮ V BARVĚ POVRCHU RÁMŮ.

POZNÁMKA 3: OKNA V 1.NP – 01a, 01c, 01d, 01e, 01f, 01g, 01h, 01i, 01j, 01k, 01l, 01m, 01n, 01o, 01p, 01q, 01r, 01s, 01t, 01u, 01v, 01w, 01x, 01y, 01z, 02a, 02b, 02c, 02d, 02e, 02f, 02g, 02h, 02i, 02j, 02k, 02l, 02m, 02n, 02o, 02p, 02q, 02r, 02s, 02t, 02u, 02v, 02w, 02x, 02y, 02z, 03a, 03b, 03c, 03d, 03e, 03f, 03g, 03h, 03i, 03j, 03k, 03l, 03m, 03n, 03o, 03p, 03q, 03r, 03s, 03t, 03u, 03v, 03w, 03x, 03y, 03z, 04a, 04b, 04c, 04d, 04e, 04f, 04g, 04h, 04i, 04j, 04k, 04l, 04m, 04n, 04o, 04p, 04q, 04r, 04s, 04t, 04u, 04v, 04w, 04x, 04y, 04z, 05a, 05b, 05c, 05d, 05e, 05f, 05g, 05h, 05i, 05j, 05k, 05l, 05m, 05n, 05o, 05p, 05q, 05r, 05s, 05t, 05u, 05v, 05w, 05x, 05y, 05z, 06a, 06b, 06c, 06d, 06e, 06f, 06g, 06h, 06i, 06j, 06k, 06l, 06m, 06n, 06o, 06p, 06q, 06r, 06s, 06t, 06u, 06v, 06w, 06x, 06y, 06z, 07a, 07b, 07c, 07d, 07e, 07f, 07g, 07h, 07i, 07j, 07k, 07l, 07m, 07n, 07o, 07p, 07q, 07r, 07s, 07t, 07u, 07v, 07w, 07x, 07y, 07z, 08a, 08b, 08c, 08d, 08e, 08f, 08g, 08h, 08i, 08j, 08k, 08l, 08m, 08n, 08o, 08p, 08q, 08r, 08s, 08t, 08u, 08v, 08w, 08x, 08y, 08z, 09a, 09b, 09c, 09d, 09e, 09f, 09g, 09h, 09i, 09j, 09k, 09l, 09m, 09n, 09o, 09p, 09q, 09r, 09s, 09t, 09u, 09v, 09w, 09x, 09y, 09z, 10a, 10b, 10c, 10d, 10e, 10f, 10g, 10h, 10i, 10j, 10k, 10l, 10m, 10n, 10o, 10p, 10q, 10r, 10s, 10t, 10u, 10v, 10w, 10x, 10y, 10z, 11a, 11b, 11c, 11d, 11e, 11f, 11g, 11h, 11i, 11j, 11k, 11l, 11m, 11n, 11o, 11p, 11q, 11r, 11s, 11t, 11u, 11v, 11w, 11x, 11y, 11z, 12a, 12b, 12c, 12d, 12e, 12f, 12g, 12h, 12i, 12j, 12k, 12l, 12m, 12n, 12o, 12p, 12q, 12r, 12s, 12t, 12u, 12v, 12w, 12x, 12y, 12z, 13a, 13b, 13c, 13d, 13e, 13f, 13g, 13h, 13i, 13j, 13k, 13l, 13m, 13n, 13o, 13p, 13q, 13r, 13s, 13t, 13u, 13v, 13w, 13x, 13y, 13z, 14a, 14b, 14c, 14d, 14e, 14f, 14g, 14h, 14i, 14j, 14k, 14l, 14m, 14n, 14o, 14p, 14q, 14r, 14s, 14t, 14u, 14v, 14w, 14x, 14y, 14z, 15a, 15b, 15c, 15d, 15e, 15f, 15g, 15h, 15i, 15j, 15k, 15l, 15m, 15n, 15o, 15p, 15q, 15r, 15s, 15t, 15u, 15v, 15w, 15x, 15y, 15z, 16a, 16b, 16c, 16d, 16e, 16f, 16g, 16h, 16i, 16j, 16k, 16l, 16m, 16n, 16o, 16p, 16q, 16r, 16s, 16t, 16u, 16v, 16w, 16x, 16y, 16z, 17a, 17b, 17c, 17d, 17e, 17f, 17g, 17h, 17i, 17j, 17k, 17l, 17m, 17n, 17o, 17p, 17q, 17r, 17s, 17t, 17u, 17v, 17w, 17x, 17y, 17z, 18a, 18b, 18c, 18d, 18e, 18f, 18g, 18h, 18i, 18j, 18k, 18l, 18m, 18n, 18o, 18p, 18q, 18r, 18s, 18t, 18u, 18v, 18w, 18x, 18y, 18z, 19a, 19b, 19c, 19d, 19e, 19f, 19g, 19h, 19i, 19j, 19k, 19l, 19m, 19n, 19o, 19p, 19q, 19r, 19s, 19t, 19u, 19v, 19w, 19x, 19y, 19z, 20a, 20b, 20c, 20d, 20e, 20f, 20g, 20h, 20i, 20j, 20k, 20l, 20m, 20n, 20o, 20p, 20q, 20r, 20s, 20t, 20u, 20v, 20w, 20x, 20y, 20z, 21a, 21b, 21c, 21d, 21e, 21f, 21g, 21h, 21i, 21j, 21k, 21l, 21m, 21n, 21o, 21p, 21q, 21r, 21s, 21t, 21u, 21v, 21w, 21x, 21y, 21z, 22a, 22b, 22c, 22d, 22e, 22f, 22g, 22h, 22i, 22j, 22k, 22l, 22m, 22n, 22o, 22p, 22q, 22r, 22s, 22t, 22u, 22v, 22w, 22x, 22y, 22z, 23a, 23b, 23c, 23d, 23e, 23f, 23g, 23h, 23i, 23j, 23k, 23l, 23m, 23n, 23o, 23p, 23q, 23r, 23s, 23t, 23u, 23v, 23w, 23x, 23y, 23z, 24a, 24b, 24c, 24d, 24e, 24f, 24g, 24h, 24i, 24j, 24k, 24l, 24m, 24n, 24o, 24p, 24q, 24r, 24s, 24t, 24u, 24v, 24w, 24x, 24y, 24z, 25a, 25b, 25c, 25d, 25e, 25f, 25g, 25h, 25i, 25j, 25k, 25l, 25m, 25n, 25o, 25p, 25q, 25r, 25s, 25t, 25u, 25v, 25w, 25x, 25y, 25z, 26a, 26b, 26c, 26d, 26e, 26f, 26g, 26h, 26