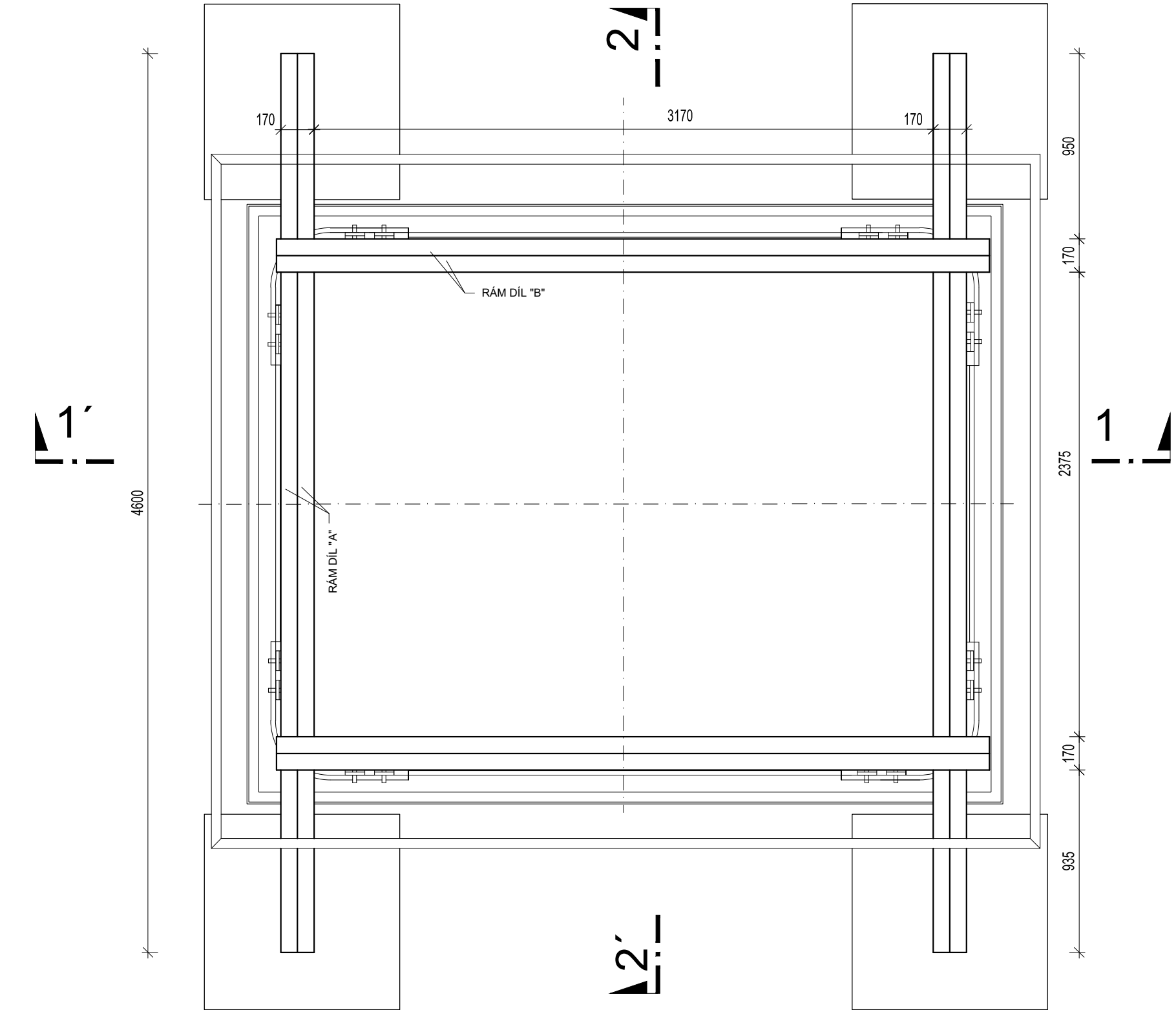


TĚŽNÍ ŠACHTA TŠ MŠ - 2,95x3,75m , hl. 13,28m

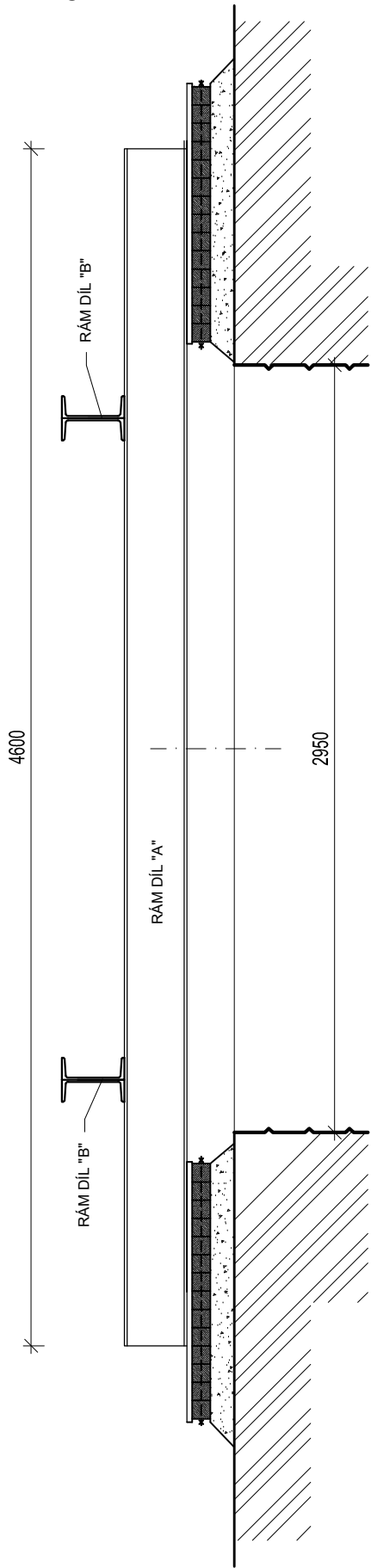
Úvodní Ohlubňový Rám

měř. 1:25



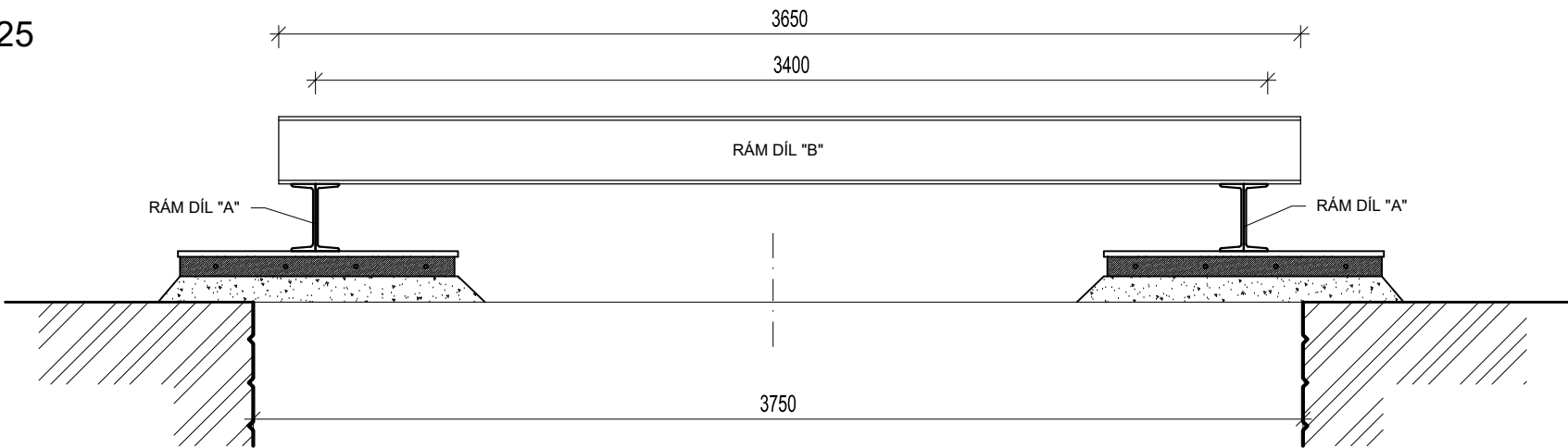
Podélný řez 2 - 2'

měř. 1:25



Příčný řez 1 - 1'

měř. 1:25



Výkaz materiálu pro 1 šachetní úvodní ohlubňový rám

Prvek	Profil	ks	Měr. jedn	Délka (m)		Hmotnost (kg)	
				jednotk.	celková	jednotk.	celková
RÁM DÍL "A"	U 240	4	m	4,60	18,40	33,2/m'	610,88
RÁM DÍL "B"	U 240	4	m	3,65	14,60		484,72
MEZISOUČET						kg	1095,60
Přirážka na prořez - 2 %						kg	21,91
CELKOVÁ HMOTNOST						kg	1117,51

ÚVODNÍ OHLUBŇOVÝ RÁM MUSÍ BÝT USAZEN DO VODOROVNÉ POLOHY.

POKUD TO GEOMORFOLOGICKÁ SITUACE NEUMOŽŇUJE, JE NUTNÉ JEDNOTLIVÁ PODPOROVÁ MÍSTA RÁMU PODEPŘÍT POMOCÍ VHODNÉHO MATERIÁLU (např. SILNIČNÍ PANELE, TRÁMKY Z TVRDÉHO DŘEVA STAŽENÉ OCEL. SVLAKY a pod.) TAK, ABY BYLA DODRŽENA RELATIVNÍ VODOROVNÁ POZICE RÁMU.

NA URČENÁ MÍSTA RÁMU OSADIT min. 4 BODY PRO GEODETICKÉ NIVELAČNÍ MĚŘENÍ PRO SLEDOVÁNÍ POKLESŮ TERÉNU BĚHEM VÝSTAVBY DÍLA.

V PŘÍPADĚ POKLESŮ TERÉNU (ZEJMÉNA V POKLESOVÉ ZÓNĚ JÁMY) DOSAHUJÍCÍCH VAROVNÝCH STAVŮ, NEPRODLENĚ KONTAKTOVAT ODPOVĚDNÉHO BĀŇSKÉHO PROJEKTANTA TĚTO ČÁSTI.

JAKO DALŠÍ MOŽNOST ŘEŠENÍ ÚVODNÍHO OHLUBŇOVÉHO RÁMU PŘÍPADÁ V ÚVAHU SLOŽITĚJŠÍ VARIANTA - VŠECHNY DÍLY RÁMU VEVAŘENY DO JEDNÉ ROVINY.

PŘED ZAHÁJENÍM VÝSTAVBY MUSÍ BÝT VYTÝČENY V ZÁJMOVÉM ÚZEMÍ VŠECHNY INŽENÝRSKÉ SÍTĚ.

VEŠKERÉ PRÁCE PROVÁDĚNÉ HORNICKÝM ZPŮSOBEM MUSÍ BÝT V SOULADU S VYHLÁŠKOU č. 55/1996 Sb.


VEŠKERÉ PRÁCE PROVÁDĚNÉ HORNICKÝM ZPŮSOBEM MŮŽE PROVÁDĚT POUZE FYZICKÁ/PŘÁVNICKÁ OSOBA S OPRÁVNĚNÍM K ČINNOSTI PROVÁDĚNÉ HORNICKÝM ZPŮSOBEM PODLE zákona č. 61/1998Sb.

TATO PD NENÍ VÝROBNÍ DOKUMENTACÍ PRO STAVEBNÍ PSV.

Výškový systém Balt p.v.

Souřadný systém S-JTSK

6			
5			
4			
3			
2	ČISTOPIS	31.12.2022	Ing. Rinn
1	ČISTOPIS	13.12.2019	Ing. Rinn
REVIZE	POPIS	DATUM	SCHVÁLIL

Sweco Hydroprojekt a.s. Ústředí Praha Táborská 31, 140 16 Praha 4; praha@sweco.cz; www.sweco.cz				SWECO 		
VYPRACOVAL	Kamenický	HIP	Ing. Kuba, Ph.D.	T. KONTROLA	Ing. Holuša	
PROJEKTANT	Kamenický	ŘEDITEL DIVIZE	Ing. Hanák	DATUM	12/2022	
OBJEDNATEL	HLAVNÍ MĚSTO PRAHA			OKRES	Praha Bubeneč	
AKCE: ÚČOV NÁTOKOVÝ LABYRINT LEVÝ BŘEH CELKOVÁ PŘESTAVBA A ETAPA 0004 STAVBA č. 6963 Přeložky stok B a D				ČÍSLO ZAKÁZKY	11-9242-02-04	
				STUPEŇ	TDW	
				FORMÁT	6x4	
				MĚŘÍTKO	1:25	
				ARCHIVNÍ ČÍSLO	013043/19/1	
				ČÁST STAVBY	PROJEKT ČPHZ	
PŘÍLOHA: TŠ MŠ - VÝKRES ÚVODNÍHO OHLUBŇOVÉHO RÁMU				ČÍSLO PŘÍLOHY	E.8.26	P 5

Tato dokumentace včetně všech příloh (s výjimkou dat poskytnutých objednatelem) je duševním vlastnictvím akciové společnosti Sweco Hydroprojekt a.s. Objednatel této dokumentace je oprávněn ji využít k účelům vyplývajícím z uzavřené smlouvy bez jakéhokoli omezení. Jiné osoby (jak fyzické, tak právnické) nejsou bez předchozího výslovného souhlasu objednatele oprávněny tuto dokumentaci ani její části jakkoli využívat, kopírovat (ani jiným způsobem rozmnožovat) nebo zpřístupnit dalším osobám.
Poznámka: Podpisy zpracovatelů jsou připojeny pouze k výtisku číslo 01 nebo originálu přílohy (matrici).