



Fine Technology Outsource, s.r.o.  
Tylova 473/27  
301 00 Plzeň

Sweco Hydroprojekt a.s.  
Táborská 940/31  
14000 Praha  
id 13916

č.j.: 13916      vyřizuje: Odd. dokumentace 1      tel.: 211 155 328      e-mail: site@vyjadreni.net

Věc: **Nekolizní vyjádření**

Praha 6.9.2019

Vážený pane / Vážená paní,

společnost **Levný.net s.r.o.** se sídlem Korunní 2569/108, 101 00 Praha 10, zastoupena společností Fine Technology Outsource, s.r.o., se sídlem Tylova 473/27, 301 00 Plzeň Vám sděluje, že:

V zakresleném prostoru stavby nedojde ke kolizi s našimi sítěmi.

S realizací stavby **ÚČOV - Nátokový labyrint LB - ÚČOV - celkové území** souhlasíme. Všechny změny v PD je třeba znovu projednat.

Toto vyjádření je platné pro všechny stupně projektové dokumentace a je platné 1 rok ode dne vystavení. Nedílnou součástí je příloha (zákres sítí, případně situace stavby).



Odd. dokumentace 1  
technik sítě

## **I. Obecná ustanovení**

1. Stavebník, nebo jím pověřená třetí osoba, je povinen při provádění jakýchkoliv činností, zejména stavebních nebo jiných prací, při odstraňování havárií a projektování staveb, řídit se platnými právními předpisy, technickými a odbornými normami (včetně doporučených), správnou praxí v oboru stavebnictví a technologickými postupy a učinit veškerá opatření nezbytná k tomu, aby nedošlo k poškození nebo ohrožení sítě elektronických komunikací ve vlastnictví či správě subjektu uvedeného na straně 1, za který se vyjadřuje společnost Fine Technology Outsource, s.r.o.
2. Při jakékoliv činnosti v blízkosti TI je stavebník, nebo jím pověřená třetí osoba, povinen respektovat ochranné pásmo tak, aby nedošlo k poškození. Při křížení nebo souběhu činností je povinen řídit se platnými právními předpisy, technickými a odbornými normami (včetně doporučených), správnou praxí v oboru stavebnictví a technologickými postupy. Při jakékoliv činnosti ve vzdálenosti menší než 1,5 m od krajního vedení vyznačené trasy podzemního vedení nesmí používat mechanizačních prostředků a nevhodného nářadí.
3. Pro případ porušení kterékoliv z povinností stavebníka, nebo jím pověřené třetí osoby, založené Všeobecnými podmínkami ochrany sítí společnosti Fine Technology Outsource, s.r.o. je stavebník, nebo jím pověřená třetí osoba, odpovědný za veškeré náklady a škody, které vlastníkově technické infrastruktury vzniknou porušením jeho povinností.
4. V případě, že budou zemní práce zahájeny po uplynutí doby platnosti tohoto Vyjádření, nelze toto Vyjádření použít jako podklad pro vytyčení a je třeba požádat o vydání nového Vyjádření.
5. Veškeré zásahy v ochranném pásmu TI je třeba předem konzultovat s jejím vlastníkem (provozovatelem).
6. Náklady spojené s ochranou, přemístěním nebo případnou opravou TI hradí stavebník v celém rozsahu.

## **II. Součinnost stavebníka při přípravě stavby**

4. Při projektování stavby, při rekonstrukci, která se nachází v ochranném pásmu radiových tras vlastníka technické infrastruktury včetně dočasných objektů zařízení staveniště (jeřáby, konstrukce, atd.), nejpozději však před zahájením správního řízení ve věci povolení takové stavby, je stavebník nebo jím pověřená třetí osoba, povinen kontaktovat vlastníka TI. Ochranné pásmo radiových tras je tvořeno kruhem o poloměru 25m kolem vysílacího radiového zařízení.
5. Pokud se v zájmovém území stavby nachází podzemní silnoproudé vedení (NN) vlastníka TI je stavebník, nebo jím pověřená třetí osoba, před zahájením správního řízení ve věci povolení správního orgánu k činnosti stavebníka, nebo jím pověřené třetí osoby, nejpozději však před zahájením stavby, povinen kontaktovat vlastníka TI.

## **III. Křížení a souběh se SEK**

1. Stavebník, nebo jím pověřená třetí osoba, je povinen v místech křížení se sítěmi technické infrastruktury, pozemními komunikacemi, parkovacími plochami, vjezdy atp. ukládat své zařízení v zákonnými předpisy stanovené hloubce a chránit technickou infrastrukturu chráničkami s přesahem minimálně 0.5 m na každou stranu od hrany křížení. Chráničku je povinen utěsnit a zamezit vnikání nečistot.
2. Stavebník nebo jím pověřená třetí osoba, je výslovně srozuměn s tím, že v případě, kdy hodlá umístit stavbu sjezdu či vjezdu, je povinen stavbu sjezdu či vjezdu umístit tak, aby metalické kabely nebyly umístěny v hloubce menší než 0,6 m a optické nebyly umístěny v hloubce menší než 1 m.
3. Stavebník, nebo jím pověřená třetí osoba, je povinen základy (stavby, opěrné zdi, podezdívky apod.) umístit tak, aby dodržel minimální vodorovný odstup 1,5 m od krajního vedení, případně kontaktovat vlastníka TI.
4. Stavebník, nebo jím pověřená třetí osoba, není oprávněn trasy TI znepřístupnit (např. zabetonováním).

# Faktura - daňový doklad č.: 201905533

**Dodavatel:****Fine Technology Outsource, s.r.o.****Tylova 473/27****301 00 Plzeň**

IČ: 05190533

DIČ: CZ05190533

Jsme plátcí DPH

Variabilní symbol: **13916**

Specifický symbol: 0

Konstantní symbol: 0308

Číslo  
úctu:**2601018029 / 2010**

Forma úhrady: převodem  
Datum vystavení: 06.09.2019  
Datum splatnosti: 13.09.2019  
Datum uskutečnění zdanitelného  
plnění: 06.09.2019

**Odběratel:****Sweco Hydroprojekt a.s.****Táborská 940/31****14000 Praha**

IČ: 26475081

DIČ: CZ26475081

Položka	Cena /jedn.	Počet	%DPH	DPH	Celkem (Kč)
Vyjádření k existenci sítí elektronických komunikací č.13916. Název akce: ÚČOV - Nátokový labyrint LB - ÚČOV - celkové území <b>Vyjádření za subjekt: Levný.net s.r.o.</b>	314,05	1	21%	65,95	380,00

Celkem bez DPH (Kč):	314,05
DPH (Kč):	65,95
DPH (%):	21%
<b>Uhrazeno:</b>	<b>0 Kč</b>
<b>Celkem k úhradě:</b>	<b>380 Kč</b>

**Fakturu prosím uhradte pod VS 13916**

Společnost registrována u Krajského soudu v Plzni, oddíl C vložka 32897.

id: 13916



**Žadatel:**  
Sweco Hydroprojekt a.s.  
Jan Volek  
Táborská 940/31  
14000 Praha  
IČO: 26475081

**Evid. číslo žádosti:** 2019286048  
**Evid. číslo subjektu:** 0000001795

Levný.net s.r.o. zast. Fine Technology Outsource, s.r.o.  
Tylova 301 00  
473/27 Plzeň

Žádám Vás o vyjádření k technické infrastruktuře z důvodu:  
**Existence sítě**

**Název akce:**  
ÚČOV – Nátokový labyrint LB - ÚČOV - celkové území

**Výška stavby (m):**  
6

**Doplňkové informace:**  
Souhlasím: Vyjádření k existenci sítě je vydáváno za úhradu. Cenu vyjádření stanovuje společnost Fine Technology Outsource, s.r.o.

**Poznámka:**

**Údaje o stavebníkovi:**

**Přílohy (názvy souborů příloh):**  
Labyrint LB\_Vymezené území\_1.pdf

**Vybraný způsob doručení vyjádření:** e-mailem

**Žádost vytvořena:** 06.09.2019

S pozdravem

Jan Volek

Telefon: | Mobil: +420603118821 | E-mail: jan.volek@sweco.cz

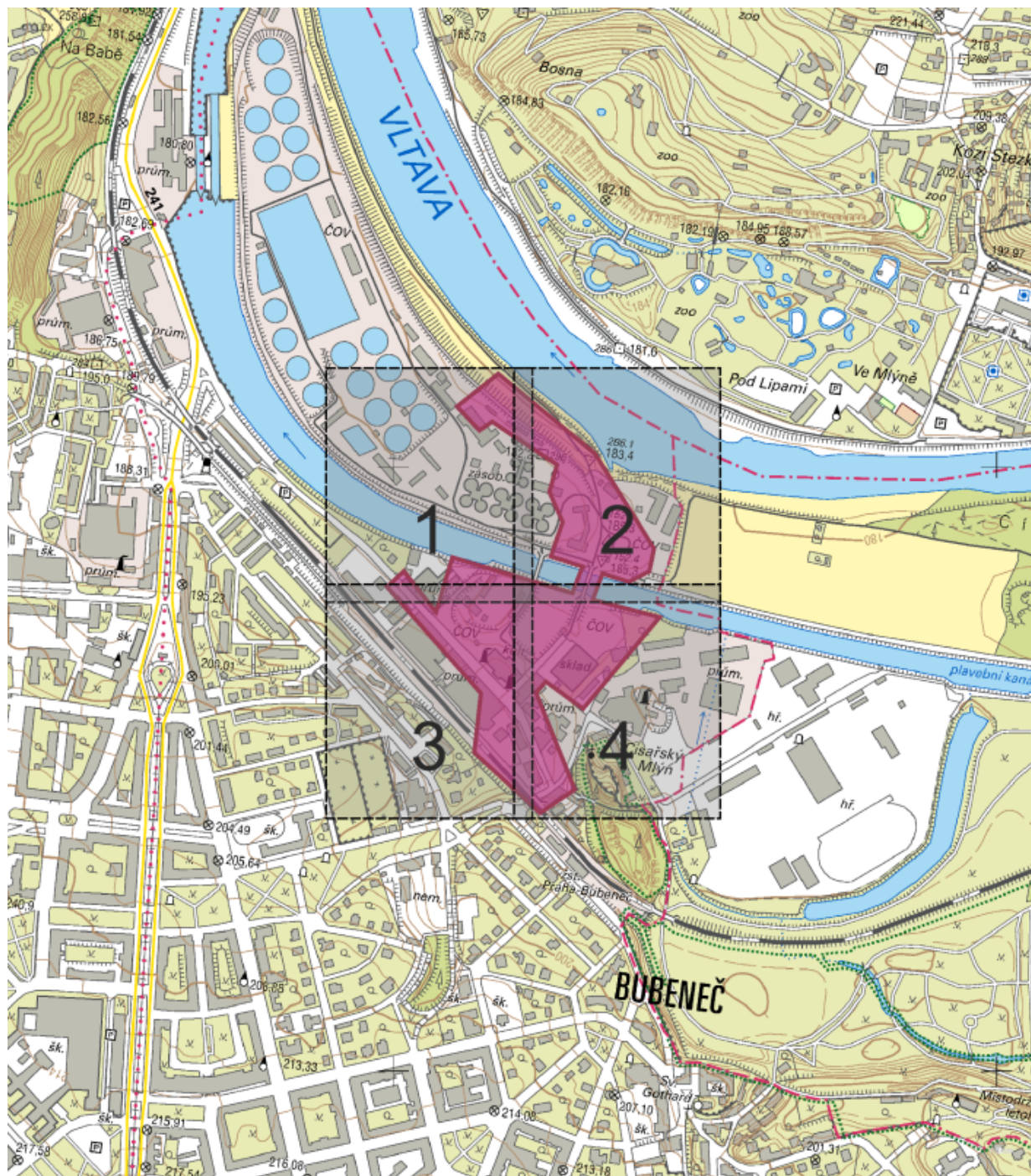
Evid. č. žádosti: 2019286048

Pořadové číslo polygonu: 1

Katastrální území: Bubeneč (Hlavní město Praha) 730106

Popis polygonu: ÚCOV - Císařský ostrov

### Polygon 1 - Mapa širších vztahů



0 100 200 300m

Podkladová data © CÚZK

Situace stavby / zakres sítí k vyj.c.: 13916

strana 4/8



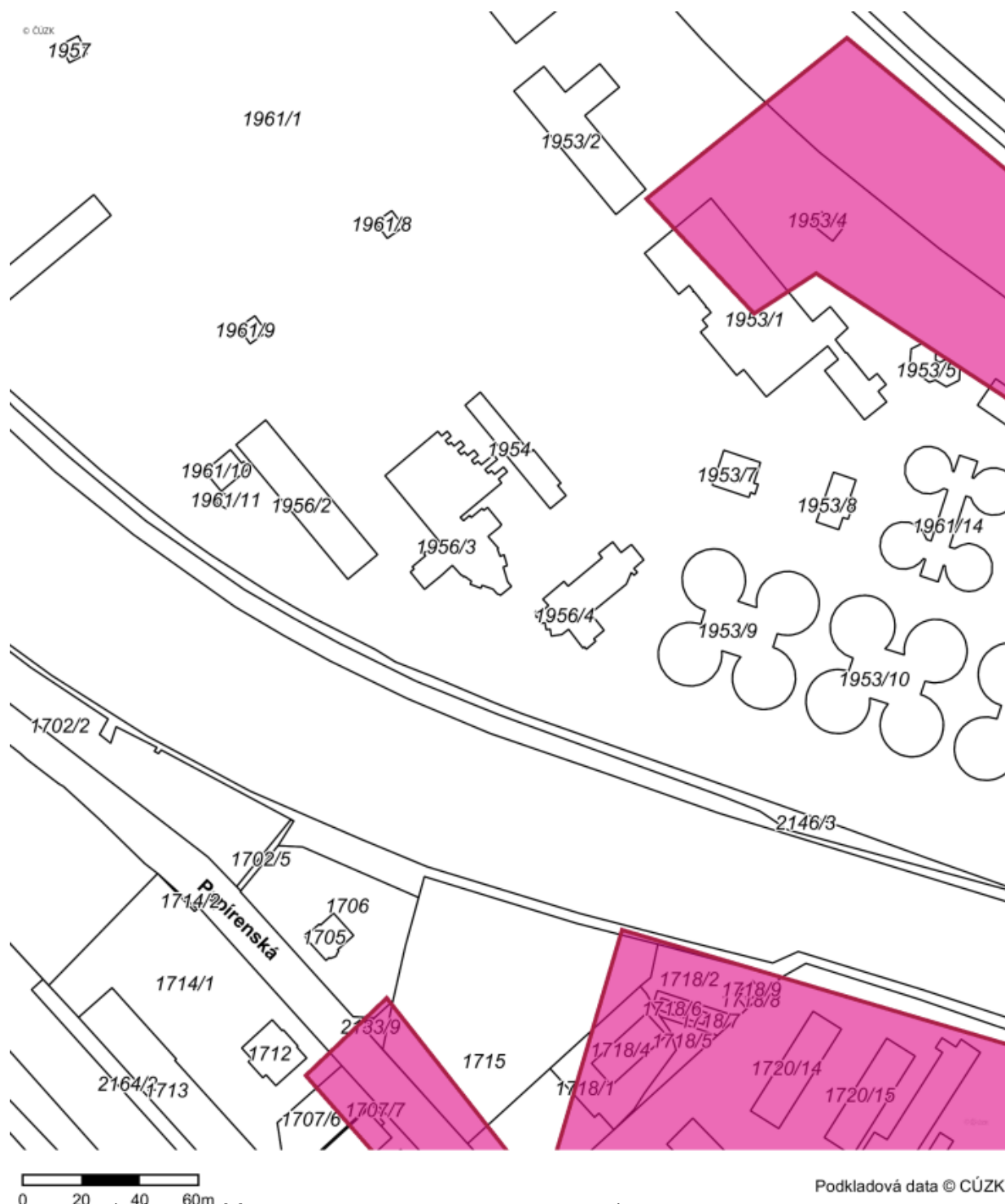
utilityreport

Tato žádost byla vygenerována službou **UtilityReport**, kterou provozuje **HRDLIČKA spol. s r. o.** Více na [www.mawis.eu](http://www.mawis.eu).  
V případě dotazu kontaktujte zákaznické centrum na telefonu: **+420 251 618 458** nebo e-mailu: [info@mawis.eu](mailto:info@mawis.eu).



Evid. č. žádosti: 2019286048  
Pořadové číslo polygonu: 1  
Katastrální území: Bubeneč (Hlavní město Praha) 730106  
Popis polygonu: ÚCOV - Císařský ostrov

### Polygon 1 - Detail - list atlasu 1/4

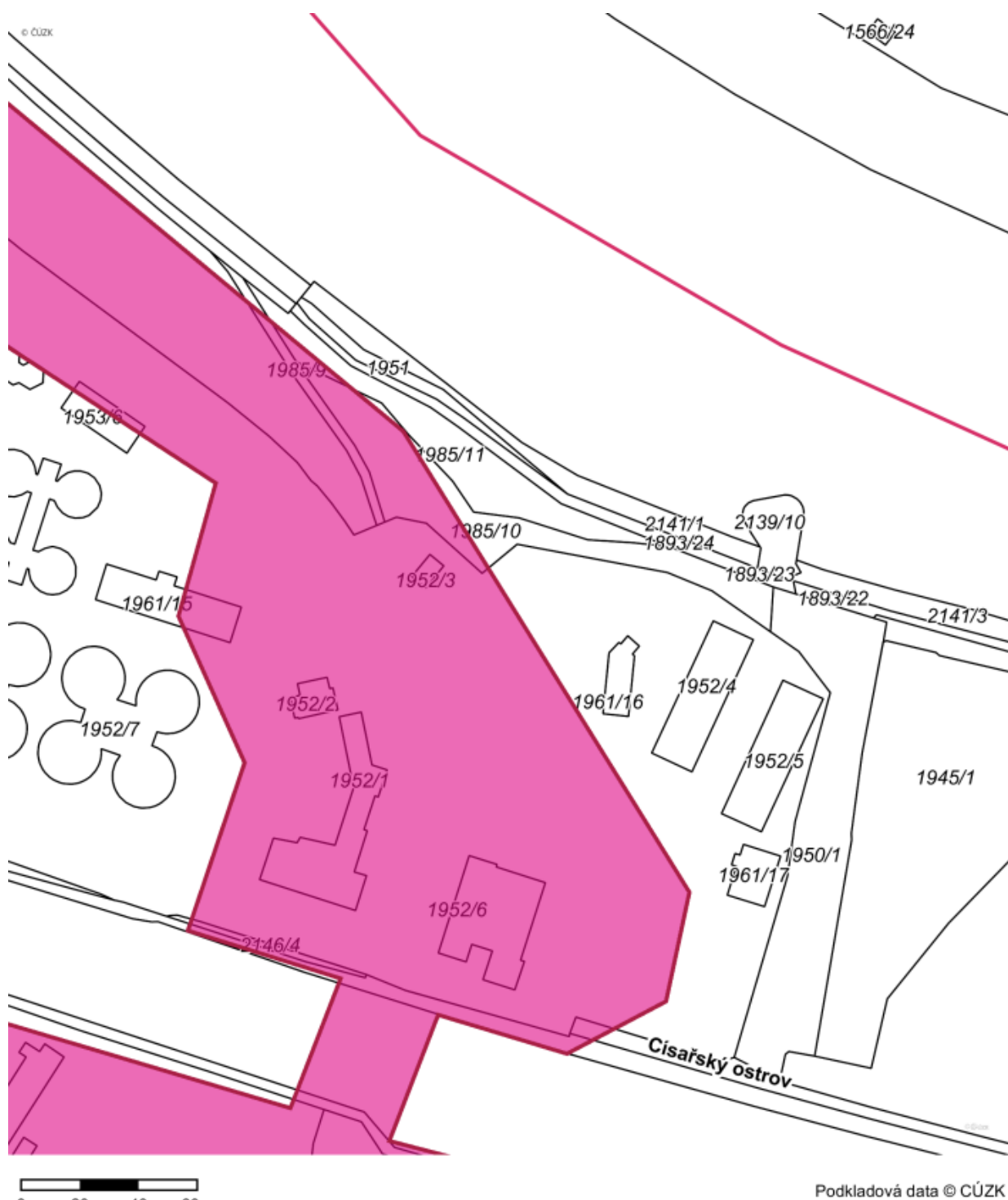


Situace stavby / zakreslení sítí k vyj.c.: 13916

strana 5/8

Evid. č. žádosti: 2019286048  
Pořadové číslo polygonu: 1  
Katastrální území: Bubeneč (Hlavní město Praha) 730106  
Popis polygonu: ÚČOV - Císařský ostrov

### Polygon 1 - Detail - list atlasu 2/4



Situace stavby / zakres sítí k vyj.c.: 13916

strana 6/8



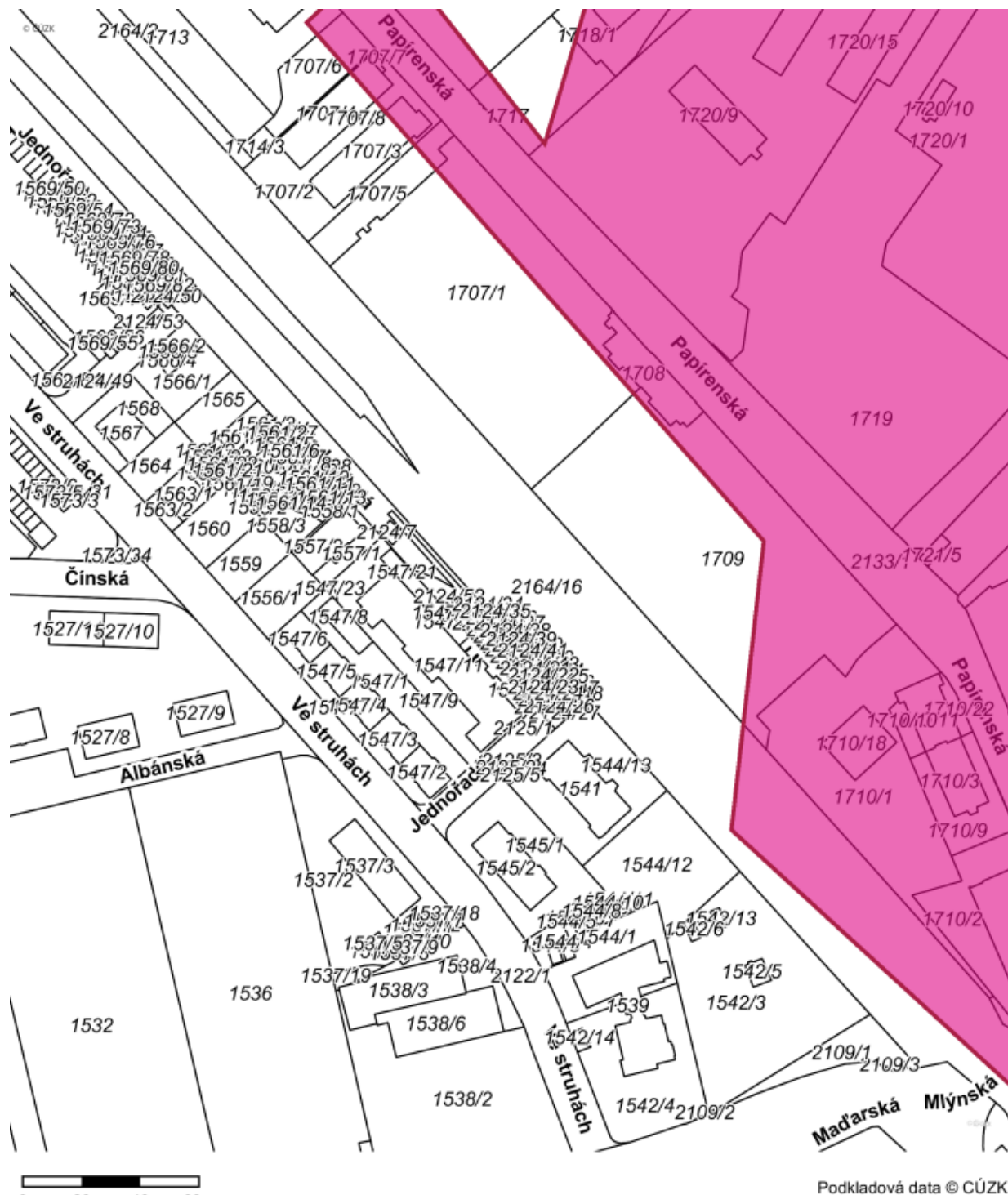
utilityreport

Tato žádost byla vygenerována službou **UtilityReport**, kterou provozuje **HRDLIČKA spol. s r. o.** Více na [www.mawis.eu](http://www.mawis.eu).  
V případě dotazu kontaktujte zákaznické centrum na telefonu: **+420 251 618 458** nebo e-mailu: [info@mawis.eu](mailto:info@mawis.eu).



Evid. č. žádosti: 2019286048  
Pořadové číslo polygonu: 1  
Katastrální území: Bubeneč (Hlavní město Praha) 730106  
Popis polygonu: ÚČOV - Císařský ostrov

### Polygon 1 - Detail - list atlasu 3/4



Situace stavby / zakres sítí k vyj.c.: 13916

strana 7/8

