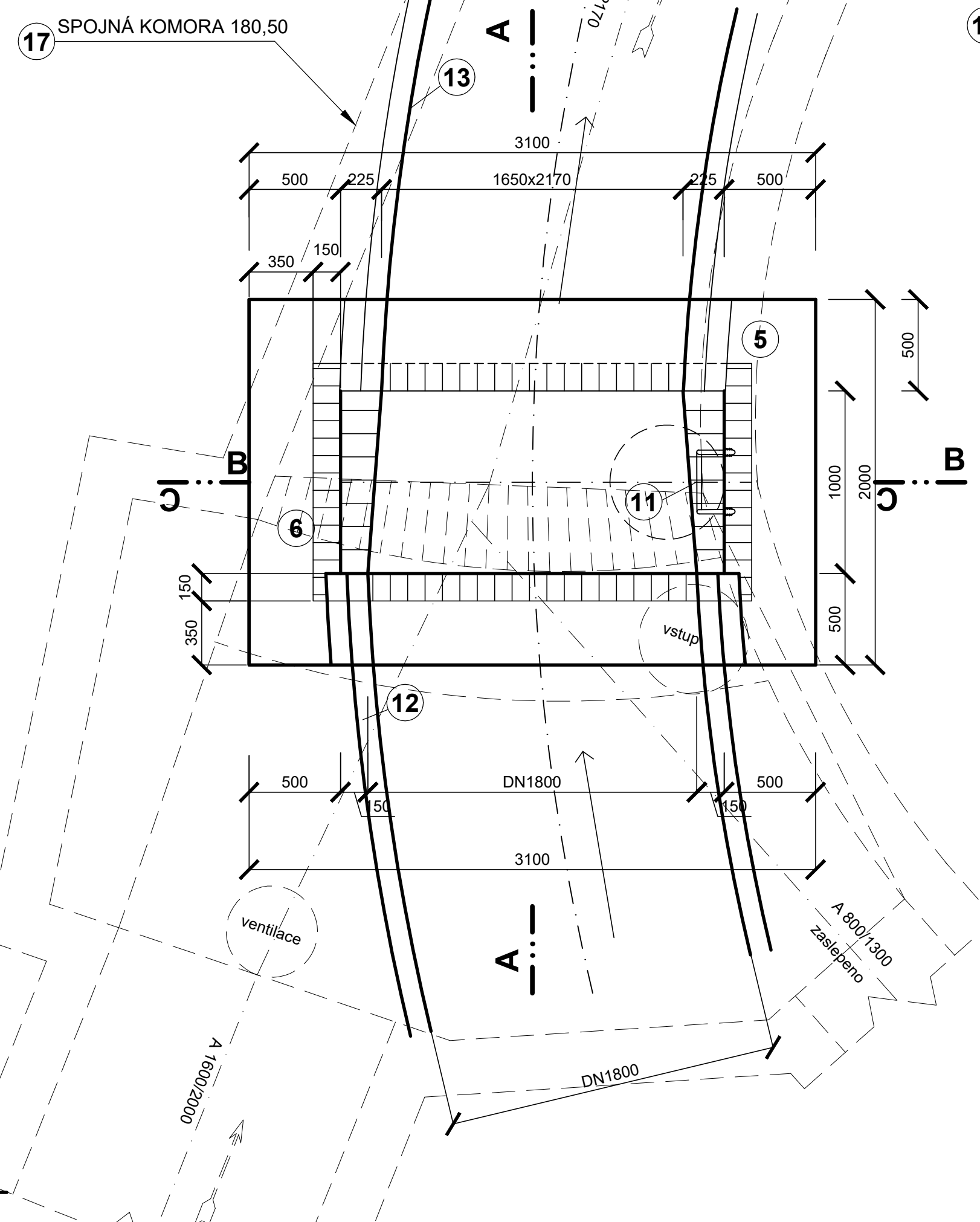
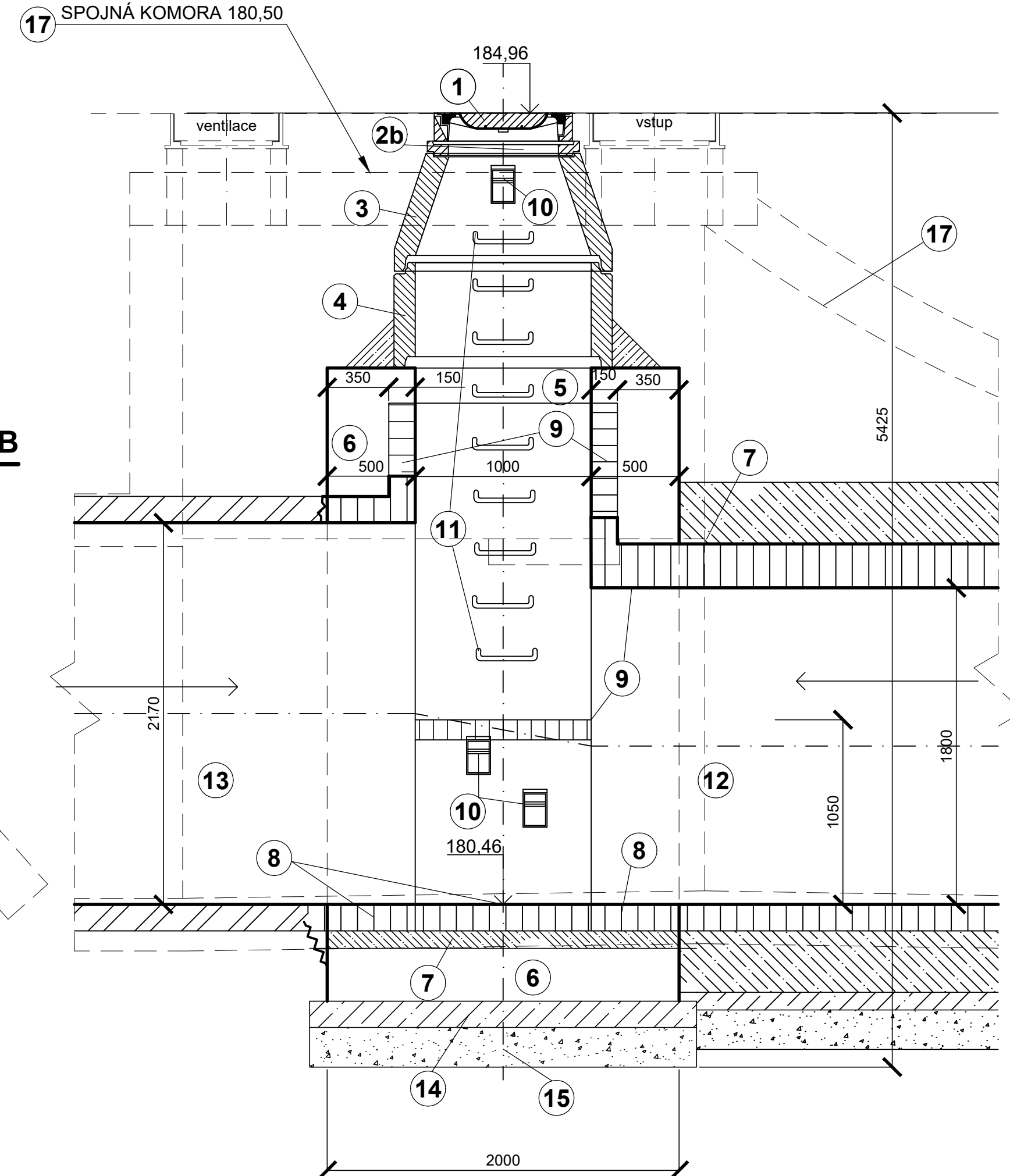


PŪDORYS



ŘEZ A - A



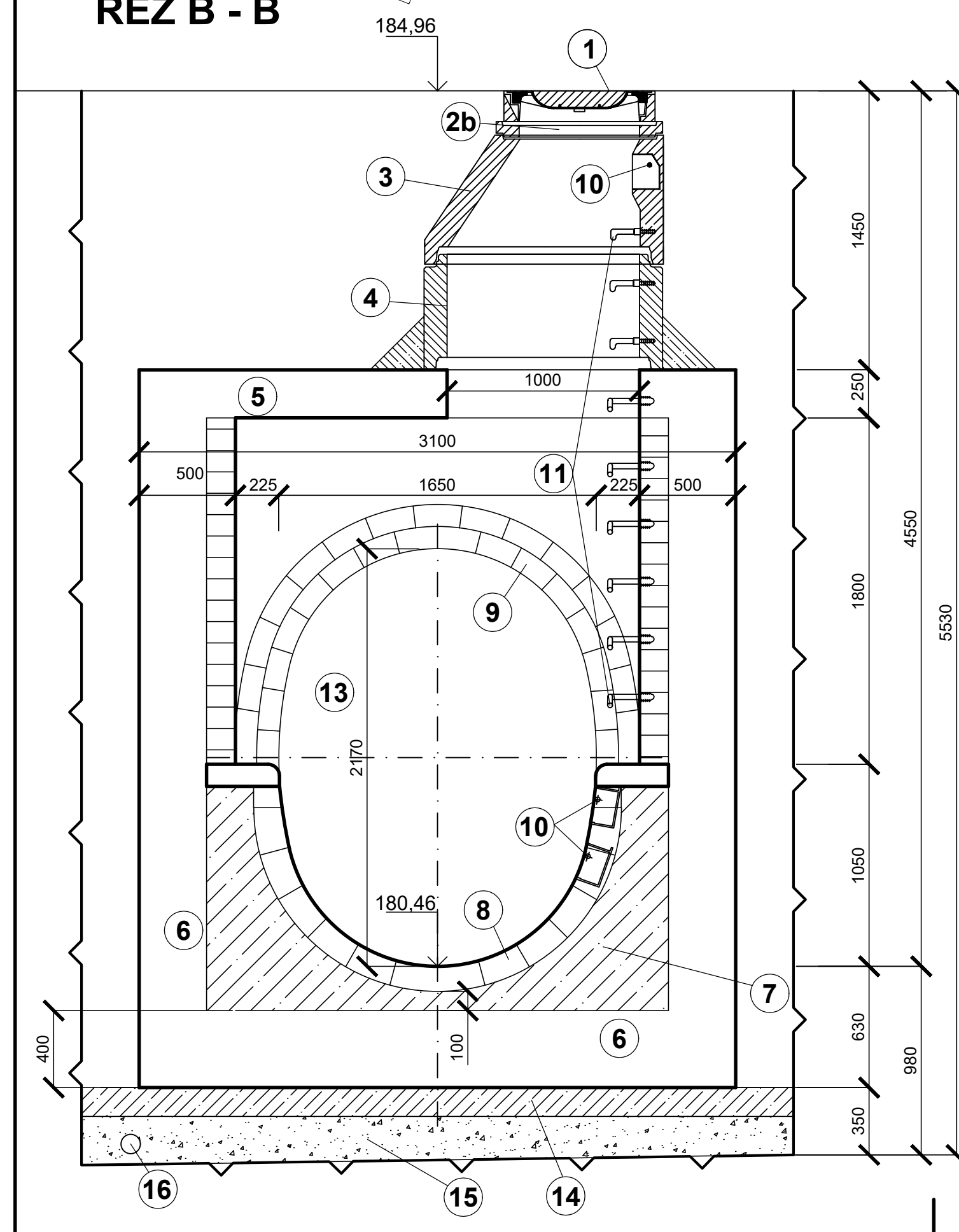
LEGENDA:

- 1 KANALIZAČNÍ POKLOP DN625, D400 S LITINOVÝM RÁMEM
- 2 PREFABRIKOVANÉ VYROVNÁVACÍ PRSTENEC DN625
 - 2a h = 60
 - 2b h = 80
 - 2c h = 100
- 3 PŘECHODOVÁ SKRUŽ 1000/625 h = 600mm
- 4 PREFABRIKOVANÉ KANALIZAČNÍ SKRUŽE PŘÍME DN1000 S VIDLICOVÝMI STUPADLY
- 5 ŽELEZOBETON C30/37XC2, XA1(CZ); OCEL 10 505(R) - STROPNÍ DESKA
- 6 ŽELEZOBETON C30/37XC2, XA1(CZ); OCEL 10 505(R) - STĚNY, DNA
- 7 VÝPLŇOVÝ BETON C25/30
- 8 OBEZDĚNÍ STOKOVÉHO ŽLABU A LAVIČKY ČEDIČOVÝMI CÍHLAMI
- 9 OBEZDĚNÍ STĚN KYSELINOVZDORNÝMI CÍHLAMI
- 10 KAPSOVÁ STUPADLA DO ZDIVA ŠACHTY
- 11 LITINOVÁ VIDLICOVÁ STUPADLA KASI S POVLAKEM PE
- 12 NOVÉ POTRUBÍ Ø1800 ZDĚNÉ
- 13 STÁVAJÍCÍ ZDĚNÁ STOKA 1650x2170mm
- 14 PODKLADNÍ BETON C12/15
- 15 DRENÁŽNÍ VRSTVA
- 16 DRENÁŽNÍ POTRUBÍ
- 17 KONSTRUKCE STÁVAJÍCÍ STOKY

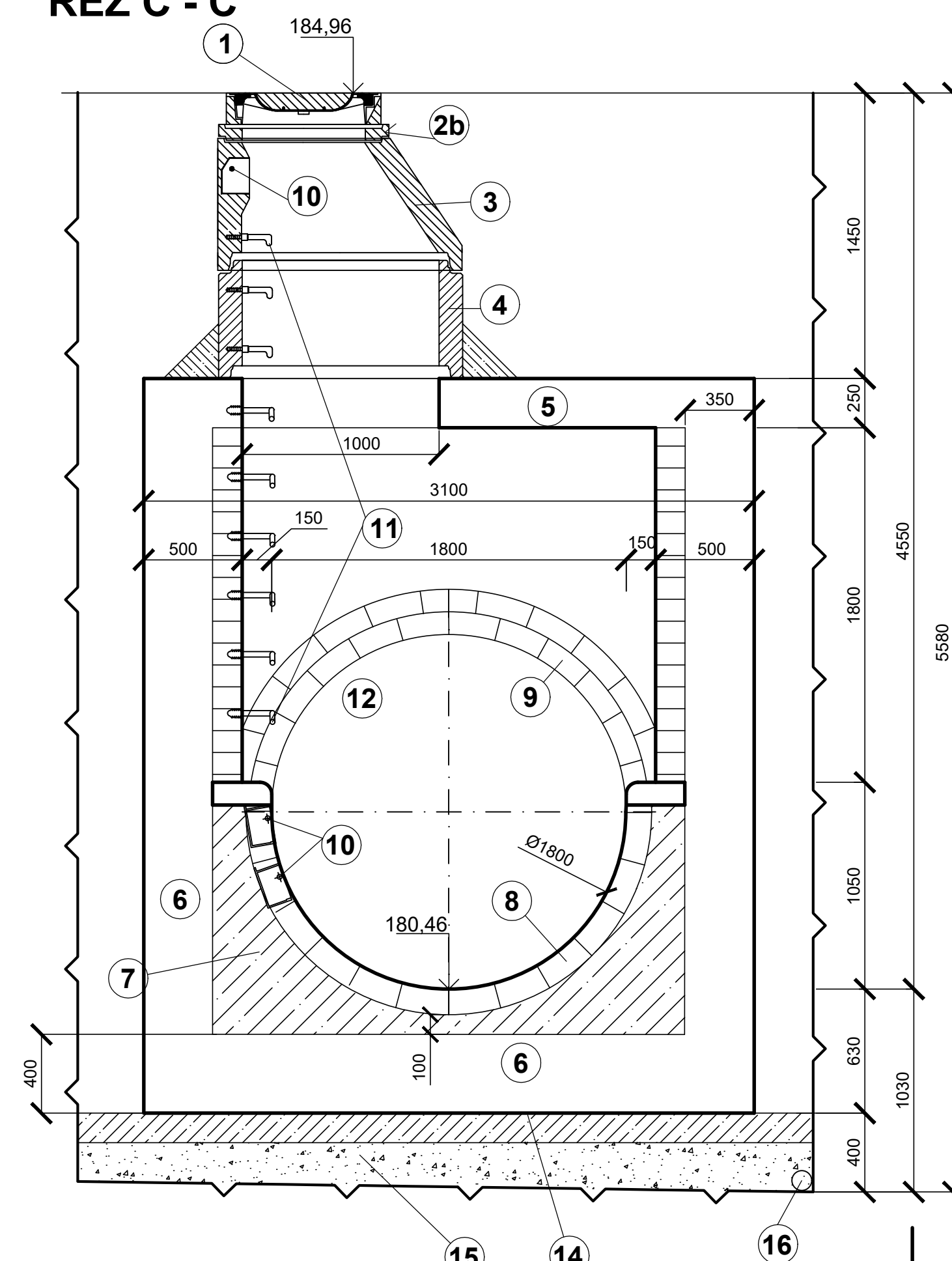
☐ SPOJNÁ KOMORA STÁVAJÍCÍ(180,50) - VYBOURÁ SE

 BOURÁNÍ


ŘEZ B - B



ŘEZ C - C



6			
5			
4			
3			
2			
1			
REVIZE	POPIS	DATUM	SCHVÁLIL

Sweco a.s. Táborská 31, 140 16 Praha 4 IČO: 26475081 www.sweco.cz	SWECO 	VYPRACOVAL	Ing. Píkal
		PROJEKTANT	Ing. Píkal
		HL. PROJEKTANT	Ing. Píkal
		TECH. KONTROLA	Ing. Kuba, Ph.D.
		ŘEDITEL DIVIZE	Ing. Hanák
OBJEDNATEL:	Pražská vodohospodářská společnost a.s.	ČÍSLO ZAKÁZKY	10-4156-3802
1/1/520/23 Vybudování PPO na stokové síti v oblasti Karlína Přeložka sběrače Šaldova	STUPEŇ	DPS	
	DATUM	03/2025	
	FORMÁT	8 A4	
	MĚŘÍTKO	1:25	
	ARCHIVNÍ ČÍSLO	008127/24/1	
ČÁST:	PŘELOŽKA SBĚRAČE IX ŠALDOVA	SOIPS	SO 07
PŘÍLOHA:	REVIZNÍ ŠACHTA PK2	ČÍSLO PŘÍLOHY	D.1.1.3.6
			a
			2

Tato dokumentace včetně všech příloh (s výjimkou dat poskytnutých objednatelům) je duševním vlastnictvím akciové společnosti Sweco a.s. Objednatel této dokumentace je oprávněn s využitím k účelům vyplývajícím z uzavřené smlouvy bez jakéhokoli omezení. Jiné osoby (jak fyzické, tak právnické) nejsou bez předchozího výslovného souhlasu objednatele oprávněny tuto dokumentaci ani její části jakkoli využívat, kopírovat (ani jiným způsobem rozmnožovat) nebo zprístupňovat dalším osobám.

Poznámka: Podpisy zpracovatelů jsou připojeny pouze k výřezu číslo 01 nebo originálu přílohy (matrice).