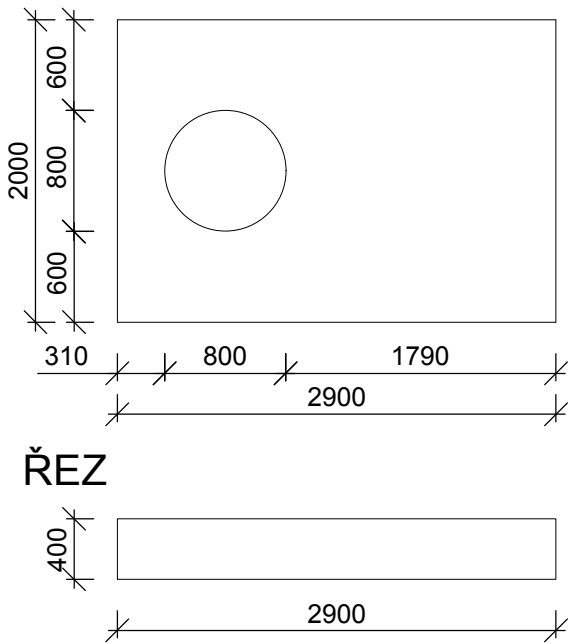
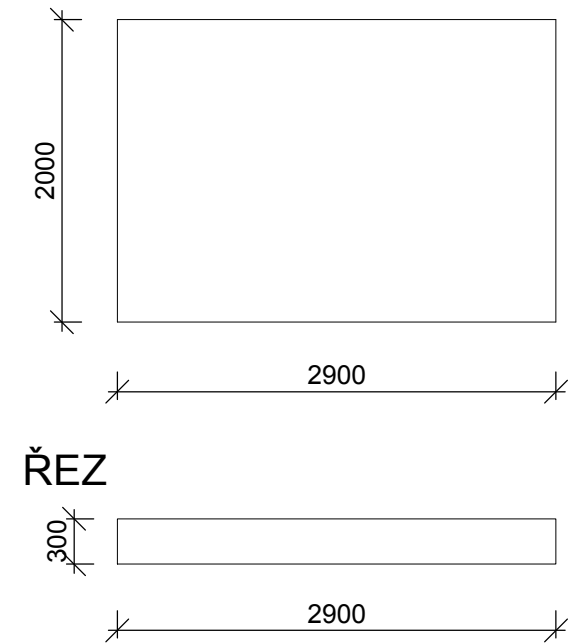


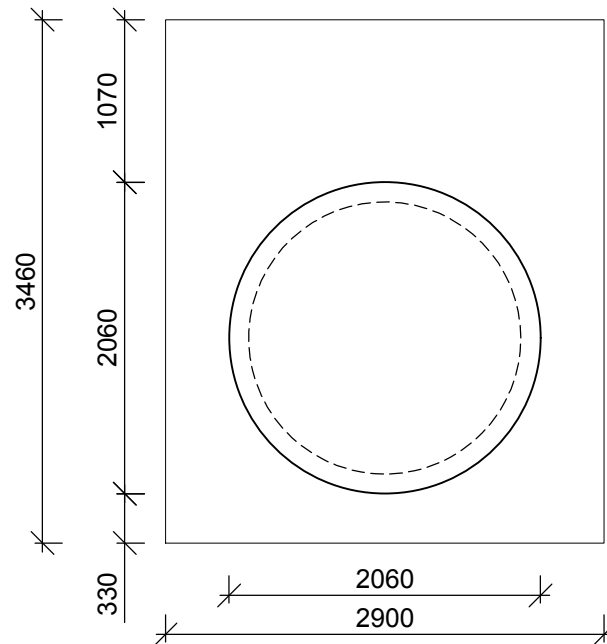
STROP. DESKA PŮDORYS



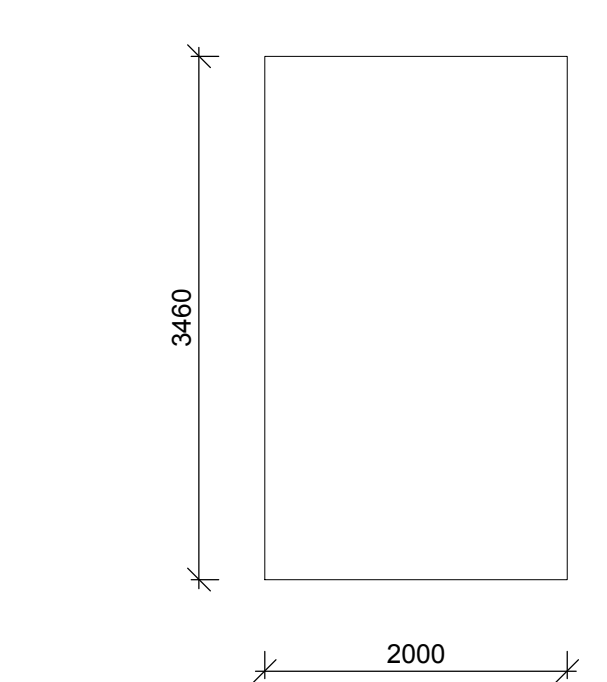
ZÁKLAD. DESKA PŮDORYS



PŘÍTOKOVÁ STĚNA POHLED



BOČNÍ STĚNA POHLED



POZNÁMKY

1. ZÁKAZ SVAŘOVÁNÍ VÝZTUŽE – PLATÍ I PRO POMOCNÉ SVARY
2. VÝROBNÍ TOLERANCE PRO KRYCÍ VRSTVU $\Delta c_{dev} = 10 \text{ mm}$
3. VÝROBNÍ TOLERANCE PRO OHÝBÁNÍ VÝZTUŽE $\pm 5 \text{ mm}$
4. POLOHU SPODNÍ VÝZTUŽE DESEK ZAJISTIT BETONOVÝMI DISTANČNÍMI LINIOVÝMI TĚLÍSKY S VYSOKOU ODOLNOSTÍ VŮČI NASÁKAVOSTI
5. POLOHU SVISLÉ VÝZTUŽE STĚN ZAJISTIT BETONOVÝMI BODOVÝMI DISTANČNÍMI TĚLÍSKY S VYSOKOU ODOLNOSTÍ VŮČI NASÁKAVOSTI

BETON ČSN EN 206

ZÁKLADOVÁ DESKA

C 30/37 XC2 XA2 (F.1.1) – CI 0,40 – D_{max} 22

STĚNY

C 30/37 XC4 XA2 (F.1.1) – CI 0,40 – D_{max} 22

STROPNÍ DESKA

C 30/37 XC3 XA2 (F.1.1) – CI 0,40 – D_{max} 22

MAXIMÁLNÍ PRŮSAK 50 mm DLE ČSN EN 12390-8

POUŽIT ŠÍRANOVZDORNÝ CEMENT

POUŽIT CEMENT S NÍZKÝM VÝVINEM HYDRATAČNÍHO TEPLA (TYP LH DLE ČSN EN 197-1)

VÝZTUŽ B500B

VNITŘNÍ PRŮMĚR ZAKŘIVENÍ VLOŽEK (PRŮMĚR KOLÍKU): DLE ČSN EN 1992-1-1

KRYTÍ VÝZTUŽE:

ZÁKLADOVÁ DESKA 40 mm PŘI OBOU POVRŠÍCH

STĚNY 40 mm PŘI OBOU POVRŠÍCH

STROPNÍ DESKA 40 mm PŘI OBOU POVRŠÍCH

Výškový systém Balt p.v.

Souřadný systém S-JTSK

| | | | |
|--------|-------|-------|----------|
| 6 | | | |
| 5 | | | |
| 4 | | | |
| 3 | | | |
| 2 | | | |
| 1 | | | |
| REVIZE | POPIS | DATUM | SCHVÁLIL |

| | | | |
|--|----------------|------------------|---|
| Sweco a.s. Táborská 31, 140 16 Praha 4 IČO: 26475081 www.sweco.cz | VYPRACOVAL | Kamenický | |
| | PROJEKTANT | Kamenický | |
| | HL. PROJEKTANT | Ing. Píkal | |
| | TECH. KONTROLA | Ing. Kuba, Ph.D. | |
| | ŘEDITEL DIVIZE | Ing. Hanák | |
| OBJEDNATEL: Pražská vodohospodářská společnost a.s. | ČÍSLO ZAKÁZKY | 10-4156-3802 | |
| | STUPEŇ | DPS | |
| | DATUM | 03/2025 | |
| 1/1/520/23 Vybudování PPO na stokové síti v oblasti Karlína Přeložka sběrače Šalдова | FORMÁT | 2 A4 | |
| | MĚŘÍTKO | 1:50 | |
| | ARCHIVNÍ ČÍSLO | 001912/25/1 | |
| | SO/PS | SO 07 | |
| ČÁST: PŘELOŽKA SBĚRAČE IX ŠALDOVA | SO/PS | SO 07 | |
| PŘÍLOHA: REVIZNÍ ŠACHTA PK2 VÝKRES TVARU | ČÍSLO PŘÍLOHY | D.3.4.3 | c |
| | | | 1 |

Tato dokumentace včetně všech příloh (s výjimkou dat poskytnutých objednatelem) je duševním vlastnictvím akciové společnosti Sweco a.s. Objednatel této dokumentace je oprávněn ji využít k účelům vyplývajícím z uzavřené smlouvy bez jakéhokoliv omezení. Jiné osoby (jak fyzické, tak právnické) nejsou bez předchozího výslovného souhlasu objednatele oprávněny tuto dokumentaci ani její části jakkoli využívat, kopírovat (ani jiným způsobem rozmnožovat) nebo zpřístupnit dalším osobám.
Poznámka: Podpisy zpracovatelů jsou připojeny pouze k výtisku číslo 01 nebo originálu přílohy (matrici).

