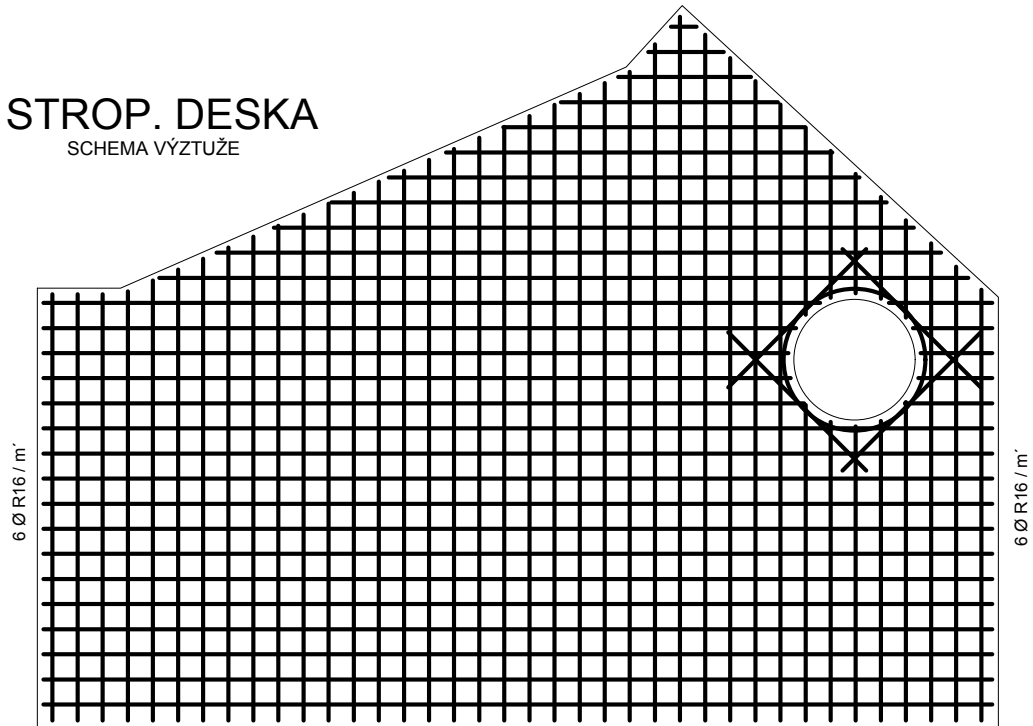
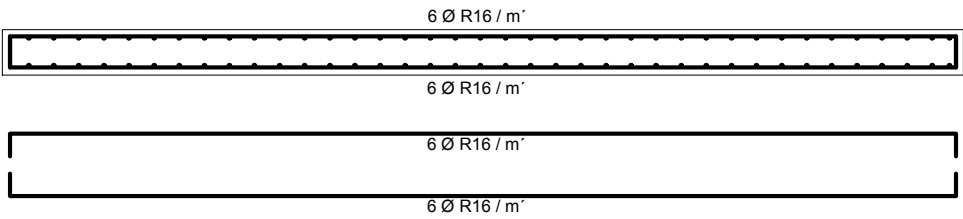


STROP. DESKA  
SCHEMA VÝZTUŽE



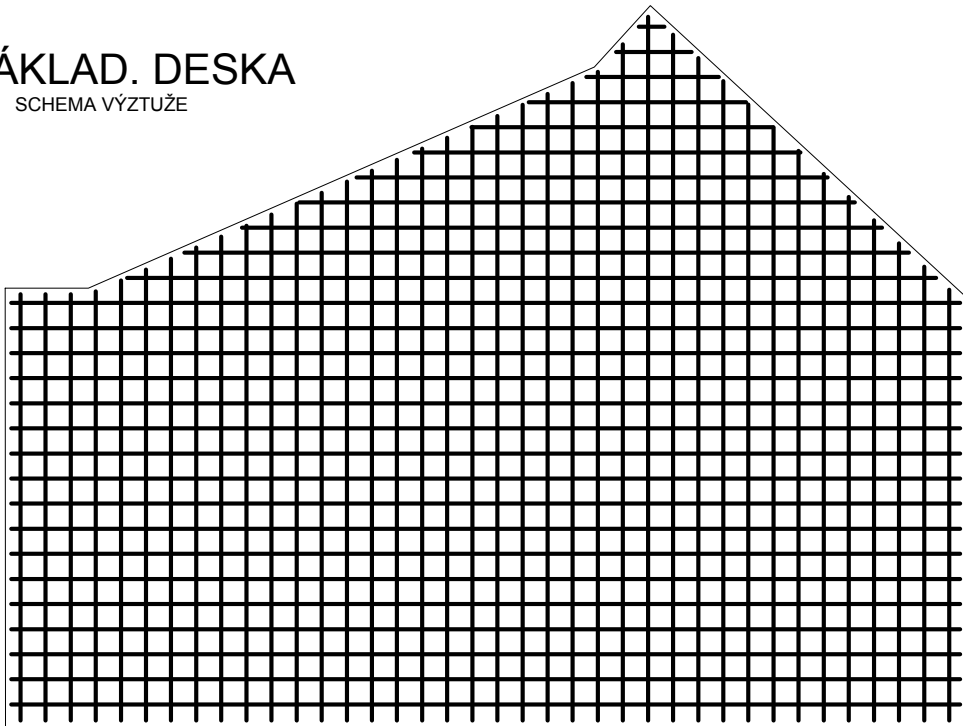
6 Ø R16 / m²

ŘEZ



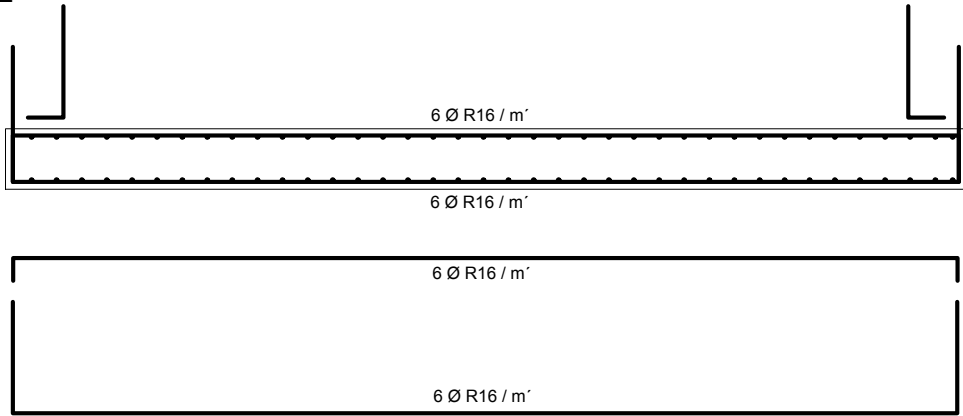
6 Ø R16 / m²

ZÁKLAD. DESKA  
SCHEMA VÝZTUŽE

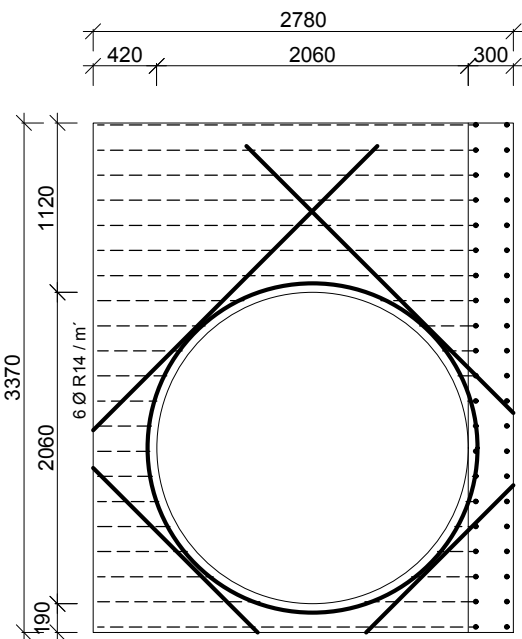
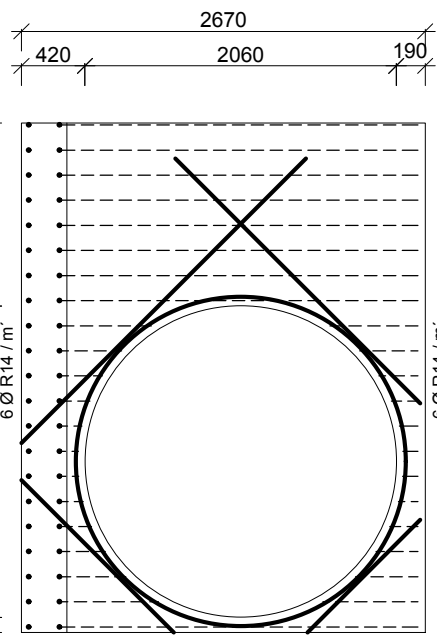
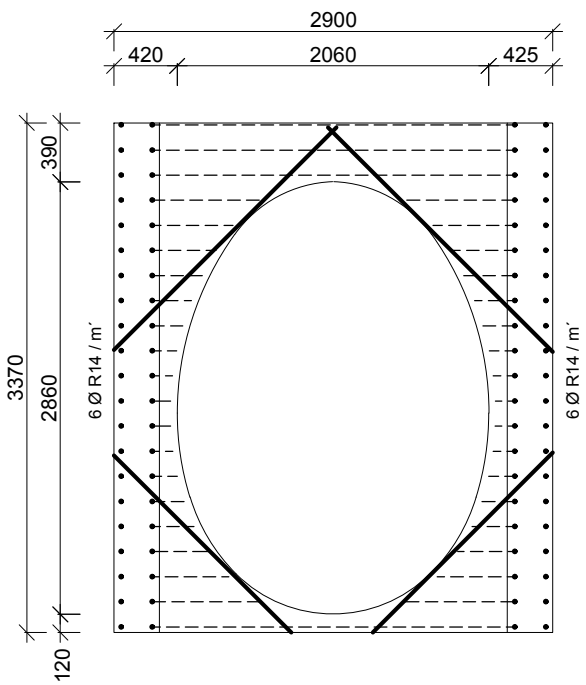


6 Ø R16 / m²

ŘEZ



6 Ø R16 / m²



POZNÁMKY

1. ZÁKAZ SVAŘOVÁNÍ VÝZTUŽE – PLATÍ I PRO POMOCNÉ SVARY
2. VÝROBNÍ TOLERANCE PRO KRYCÍ VRSTVU  $\Delta c_{dev} = 10 \text{ mm}$
3. VÝROBNÍ TOLERANCE PRO OHÝBÁNÍ VÝZTUŽE  $\pm 5 \text{ mm}$
4. POLOHU SPODNÍ VÝZTUŽE DESEK ZAJISTIT BETONOVÝMI DISTANČNÍMI LINIOVÝMI TĚLÍSKY S VYSOKOU ODOLNOSTÍ VŮČI NASÁKAVOSTI
5. POLOHU SVISLÉ VÝZTUŽE STĚN ZAJISTIT BETONOVÝMI BODOVÝMI DISTANČNÍMI TĚLÍSKY S VYSOKOU ODOLNOSTÍ VŮČI NASÁKAVOSTI

BETON ČSN EN 206

ZÁKLADOVÁ DESKA

C 30/37 XC2 XA2 (F.1.1) – Cl 0,40 – Dmax 22

STĚNY

C 30/37 XC4 XA2 (F.1.1) – Cl 0,40 – Dmax 22

STROPNÍ DESKA

C 30/37 XC3 XA2 (F.1.1) – Cl 0,40 – Dmax 22

MAXIMÁLNÍ PRŮSAK 50 mm DLE ČSN EN 12390-8

POUŽIT SIRANOVZDORNÝ CEMENT

POUŽIT CEMENT S NÍZKÝM VÝVINEM HYDRATAČNÍHO TEPLA (TYP LH DLE ČSN EN 197-1)

VÝZTUŽ B500B

VNITŘNÍ PRŮMĚR ZAKŘIVENÍ VLOŽEK (PRŮMĚR KOLÍKU): DLE ČSN EN 1992-1-1

KRYTÍ VÝZTUŽE:

ZÁKLADOVÁ DESKA	40 mm	PŘI OBOU POVRŠÍCH
STĚNY	40 mm	PŘI OBOU POVRŠÍCH
STROPNÍ DESKA	40 mm	PŘI OBOU POVRŠÍCH

Výškový systém Balt p.v.

Souřadný systém S-JTSK

6		
5		
4		
3		
2		
1		
REVIZE	POPIS	DATUM
		SCHVÁLIL

<b>Sweco a.s.</b> Táborská 31, 140 16 Praha 4 IČO: 26475081 www.sweco.cz	VYPRACOVAL	Kamenický	
	PROJEKTANT	Kamenický	
	HL. PROJEKTANT	Ing. Píkal	
	TECH. KONTROLA	Ing. Kuba, Ph.D.	
	ŘEDITEL DIVIZE	Ing. Hanák	
OBJEDNATEL:  Pražská vodohospodářská společnost a.s.	ČÍSLO ZAKÁZKY	10-4156-3802	
	STUPEŇ	DPS	
	DATUM	03/2025	
	FORMÁT	6 A4	
	MĚŘÍTKO	1:50	
ČÁST:  PŘELOŽKA SBĚRAČE ŠALDOVA	ARCHIVNÍ ČÍSLO	001917/25/1	
	SO/PS	SO 07	
	ČÍSLO PŘÍLOHY	D.3.4.8	
		f	
		1	

Tato dokumentace včetně všech příloh (s výjimkou dat poskytnutých objednatelem) je duševním vlastnictvím akciové společnosti Sweco a.s. Objednatel této dokumentace je oprávněn ji využít k účelům vyplývajícím z uzavřené smlouvy bez jakéhokoliv omezení. Jiné osoby (jak fyzické, tak právnické) nejsou bez předchozího výslovného souhlasu objednatele oprávněny tuto dokumentaci ani její části jakkoli využívat, kopírovat (ani jiným způsobem rozmnožovat) nebo zpřístupnit dalším osobám.  
Poznámka: Podpisy zpracovatelů jsou připojeny pouze k výtisku číslo 01 nebo originálu přílohy (matrici).

Název souboru: D.1.1.3.7 ! ROZDĚLOVACÍ KOMORA RK 6 ŠALDOVA ! 00812812411 ! 10 4156 17 04.dwg

