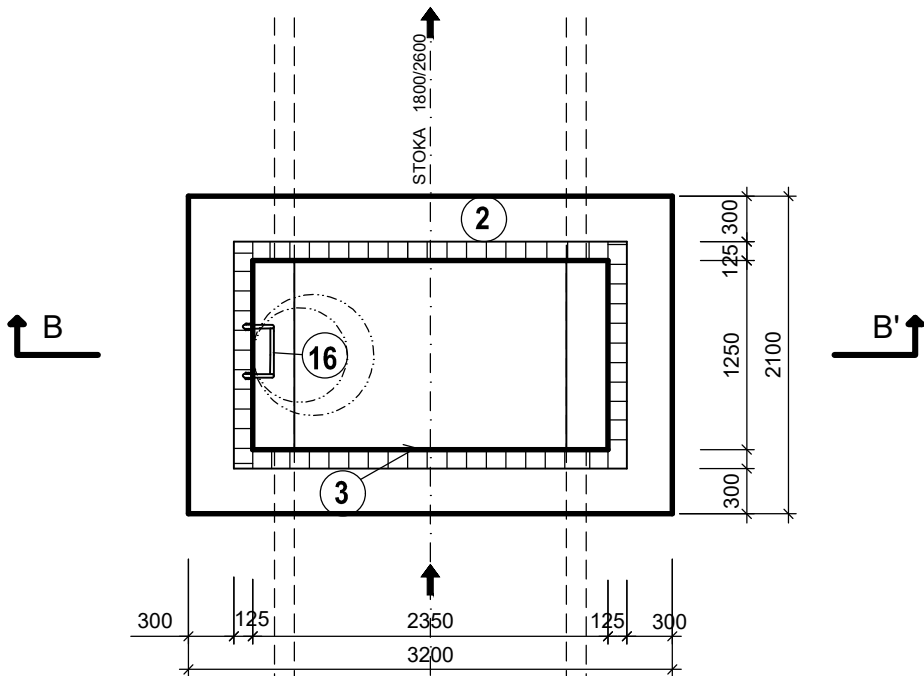
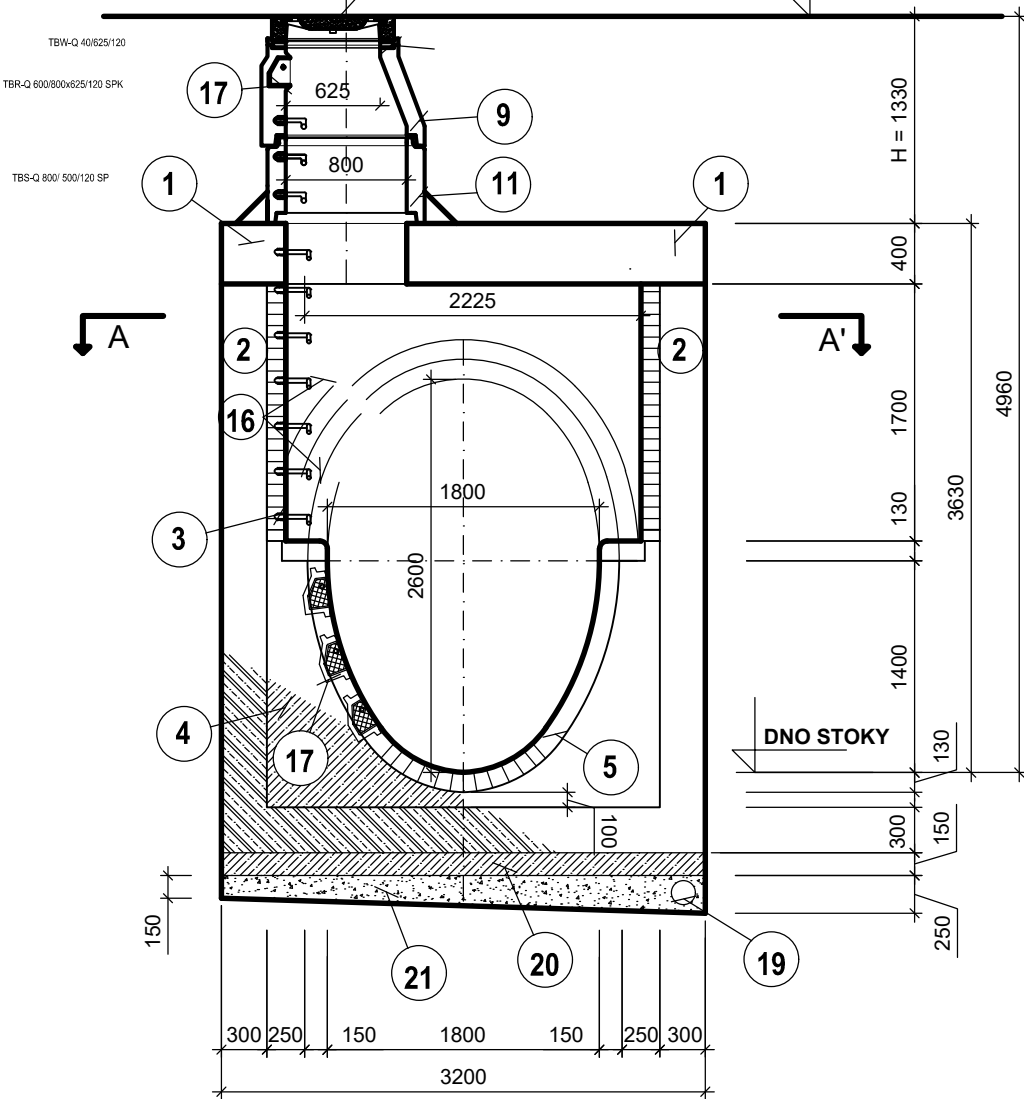


REVIZNÍ ŠACHTA Š2 NA SBĚRAČI ŠALDOVA - V1800/2600 ŽTI

PŮDORYSNÝ ŘEZ A-A'



ŘEZ B-B'



LEGENDA - Š2:

Pol.	Popis
1	Železobetonová deska C30/37 XC4, XA1
2	Vodostavebný železový beton C30/37 XC4, XA1
3	Obezdvíčka z kyselinovzdorných cihel
4	Výplňový beton prostý C25/30
5	Zdivo stokového žlabu z čedičových cihel
6	Vyrovnávací prstenec TBW 625/60
7	Vyrovnávací prstenec TBW 625/80
8	Vyrovnávací prstenec TBW 625/100
9	Přechodová skruž TBR 625/800/600-120
10	Šachtová skruž TBS 800/250/120
11	Šachtová skruž TBS 800/500/120
12	Šachtová skruž TBS 800/1000/120
13	Šachtová skruž TBS 1000/250/120
14	Šachtová skruž TBS 1000/500/120
15	Šachtová skruž TBS 1000/1000/120
16	Žebříková stupadla
17	Kapsová stupadla
18	Kanalizační poklop DN 625 s rámem
19	Drenáž DN 160
20	Podkladní beton C12/15
21	Podkladní štěrkopísek

Výškový systém Balt p.v.

6			
5			
4			
3			
2			
1			
REVIZE	POPIS	DATUM	SCHVÁLIL

<div>Sweco a.s.</div> <div>Táborská 31, 140 16 Praha 4</div> <div>IČO: 26475081 www.sweco.cz</div> <div>SWECO</div> <div></div>		VYPRACOVAL	Ing. Píkal		
		PROJEKTANT	Ing. Píkal		
		HL. PROJEKTANT	Ing. Píkal		
		TECH. KONTROLA	Ing. Kuba, Ph.D.		
		ŘEDITEL DIVIZE	Ing. Hanák		
OBJEDNATEL:	Pražská vodohospodářská společnost a.s.		ČÍSLO ZAKÁZKY	10-4156-3802	
			STUPEŇ	DPS	
1/1/520/23 Vybudování PPO na stokové síti v oblasti Karlína Přeložka sběrače Šaldova			DATUM	03/2025	
			FORMÁT	4 A4	
			MĚŘÍTKO	1:50	
			ARCHIVNÍ ČÍSLO	008126/24/1	
			SO/PS	SO 07	
ČÁST:	PŘELOŽKA SBĚRAČE IX ŠALDOVA		ČÍSLO PŘÍLOHY	D.1.1.3.5	a
PŘÍLOHA:	REVIZNÍ ŠACHTY Š2 NA SBĚRAČI ŠALDOVA				2

Tato dokumentace včetně všech příloh (s výjimkou dat poskytnutých objednatelem) je duševním vlastnictvím akciové společnosti Sweco a.s. Objednatel této dokumentace je oprávněn ji využít k účelům vyplvajícím z uzavřené smlouvy bez jakéhokoliv omezení. Jiné osoby (jak fyzické, tak právnické) nejsou bez předchozího výslovného souhlasu objednatele oprávněny tuto dokumentaci ani její části jakkoli využívat, kopírovat (ani jiným způsobem rozmnožovat) nebo zpřístupnit dalším osobám.  
Poznámka: Podpisy zpracovatelů jsou připojeny pouze k výtisku číslo 01 nebo originálu přílohy (matrici).

