
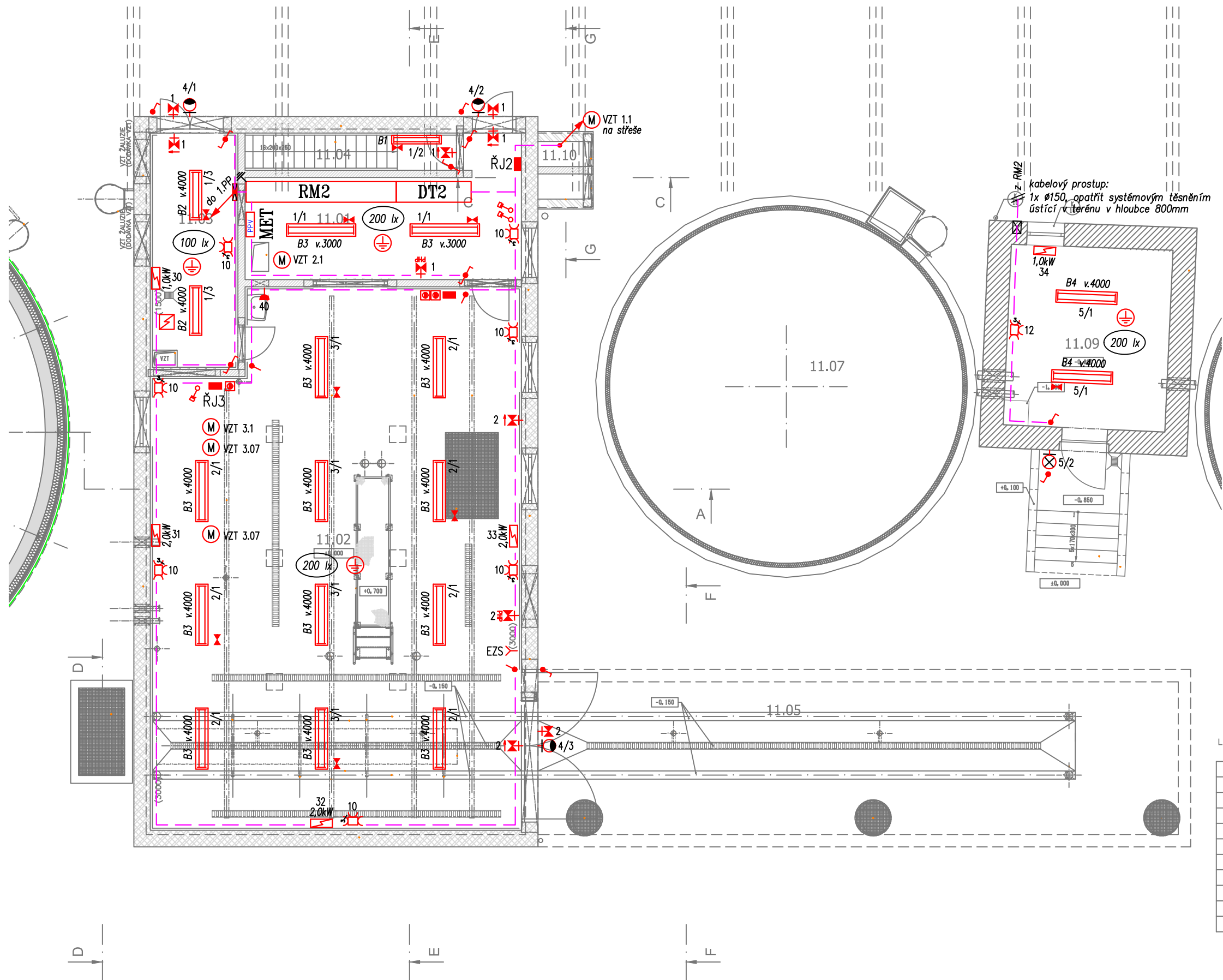


Rev. C			
Rev. B			
Rev. A			
Index:	Datum:	Změny:	Vypracoval:

k.ú. Vinoř [782378]

Souřadnicový systém JTSK, výškový systém Bpv

 PROJEKTOVÁ A INŽENÝRSKÁ A.S.				Sokolovská 16/45A, 186 00 Praha 8 - Karlín tel. +420 221 873 111, fax. +420 221 873 247		www.d-plus.cz d-plus@d-plus.cz	
Hlavní inženýr projektu: Ing. Viktor MÍCHAL		Zodp. projektant: Ing. Ondřej VONDRUŠKA		Kontroloval: Ing. Alois Získal			
MÚ (OÚ): Městská část Praha - Vinoř		Kraj: Hlavní město Praha		Datum:		02/2025	
Investor: Hlavní město Praha, zastoupené PVS a.s.				Stupeň:		DPS	
Zakázka: Stavba č. 3145 TV Vinoř, etapa 0012 ČOV Vinoř D.1 DOKUMENTACE STAVEBNÍHO NEBO INŽENÝRSKÉHO OBJEKTU				Číslo zakázky:		4047/2/2024	
				Měřítko:		1:100, 1:200	
				Počet formátů A4:		7	Č. kopie:
Obsah: D.1.4.4 STAVEBNÍ ELEKTRO SO 04 – Kalové hospodářství				Číslo přílohy: D.1.4.4.3		Revize:	



LEGENDA SILNOPROUDU:

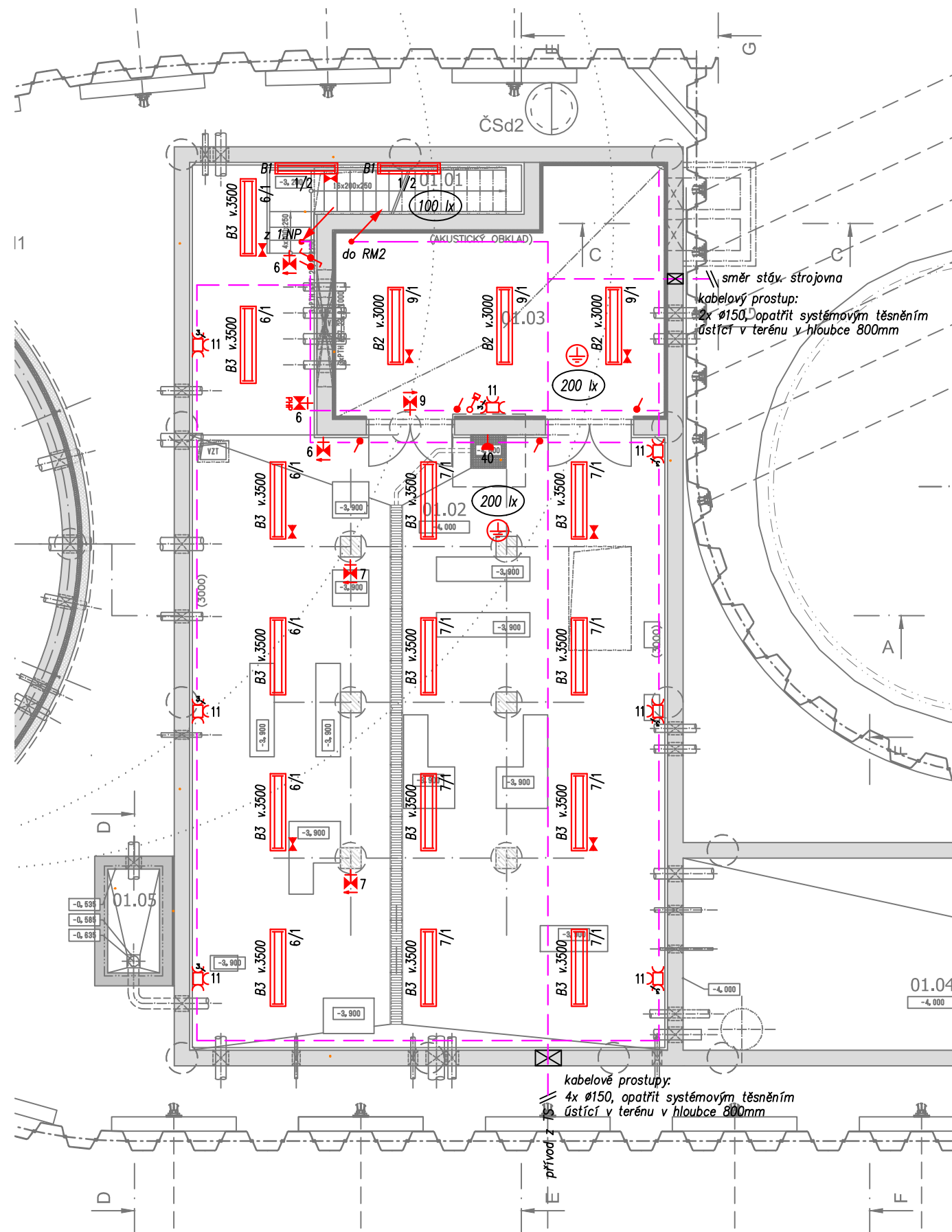
- A2 LED svítidlo 28W, 4000lm, IP40
- A4 LED svítidlo 57W, 8000lm, IP40
- B1 LED svítidlo 16W, 2000lm, IP66
- B2 LED svítidlo 28W, 4000lm, IP66
- B3 LED svítidlo 49W, 6000lm, IP66
- B4 LED svítidlo 57W, 8000lm, IP66
- Nouzový modul v běžném svítidle, vlastní akumulátor 60 min.
- Nouzové svítidlo s vyznač. směrem úniku vlastní zdroj 60 min., IP65
- Nouzové svítidlo kruhová vyzářovací char. vlastní zdroj 60 min.
- Nouzové svítidlo, venkovní s vyhříváním vlastní zdroj 60 min., IP65
- Nouzové svítidlo s výložníkem pro osvětlení PHP vlastní zdroj 60 min., IP65 (dle skut. pozice PHP)
- LED venkovní reflektor nástěnný, 20W, IP65
- LED venkovní svítidlo nástěnné 10W, IP44
- stropní přísazené LED svítidlo 20, IP40
- Tlačítkový ovladač 230V/10A, IP20/IP44
- Jednopolový / dvoupolový vypínač 230V/10A, IP20/IP44
- Sériový přepínač 230V/10A, IP20/IP44
- Schodišťový přepínač 230V/10A, IP20/IP44
- Křížový přepínač 230V/10A, IP20
- Otočný ovladač dvoupolohový, třípolohový v plastové skřínce na povrch, IP65
- Nástěnné infrapasivní čidlo pohybu PIR, 120°, IP44
- Nástěnný termostat pro ovládání VZT, IP44
- Zásuvka 230V/16A, IP20/IP44
- Zásuvka 230V/16A, s přepětovou ochranou, IP20
- Zásuvka 400V/16A, IP20
- Zásuvková skříň, zásuvky: 1x400V/16A, 2x230/16A, s proudovými chrániči, IP44, instalovat ve výšce 1500mm
- Jednofázový / třífázový vývod
- Přímotop s vlastní regulací (pozici upřesnit dle projektu vytápění)
- Vývod pro motor – všeobecně
- Ochrané pospojení
- Průměrná udržovaná intenzita osvětlení [lx]
- Změna úrovně vedení kabelové trasy
- Kabelová trasa

PROUDOVÁ SOUSTAVA A NAPĚTÍ:

3PEN, 50Hz, 230/400V, TN-C (hl. rozvaděče)
3NPE, 50Hz, 230/400V, TN-S (elektroinstalace)

LEGENDA MÍSTNOSTÍ:

ČÍSLO	NÁZEV	PLOCHA	PODLAHA	SKL.	STĚNY	STROP	POZNÁMKA
11.01	Rozvodna	17,0	Dielektrický koberec	F3	VPC omítka	VPC omítka	
11.02	Strojovna kal. hospod. I	110,1	keramická dlažba	F2	VPC omítka+ker.ob.	VPC omítka	v.obkl. = 3000mm
11.03	Sklad fugátu	11,2	keramická dlažba	F2	VPC omítka+ker.ob.	VPC omítka	v.obkl. = 1500mm
11.04	Schodiště	4,5	ker.dlažba + rošt	F4	VPC omítka	VPC omítka	
11.05	Nákladní prostor	—	—	—	—	—	
11.06	Vyhřívací nádrž	122,7	žlb konstrukce	F5	žlb konstrukce		
11.07	Homogenizace zahušť. kalu	60,1	žlb konstrukce	—	vítkovické plechy		
11.08	Homogenizace přebytk. kalu	60,1	žlb konstrukce	—	vítkovické plechy		
11.09	Slávající strojovna	17,23	keramická dlažba	F9	VPC omítka	VPC omítka	s.výška = 2400mm
11.10	VZT šachta	1,34	žlb. konstrukce	F8	VPC omítka	—	



LEGENDA SILNOPROUDŮ:

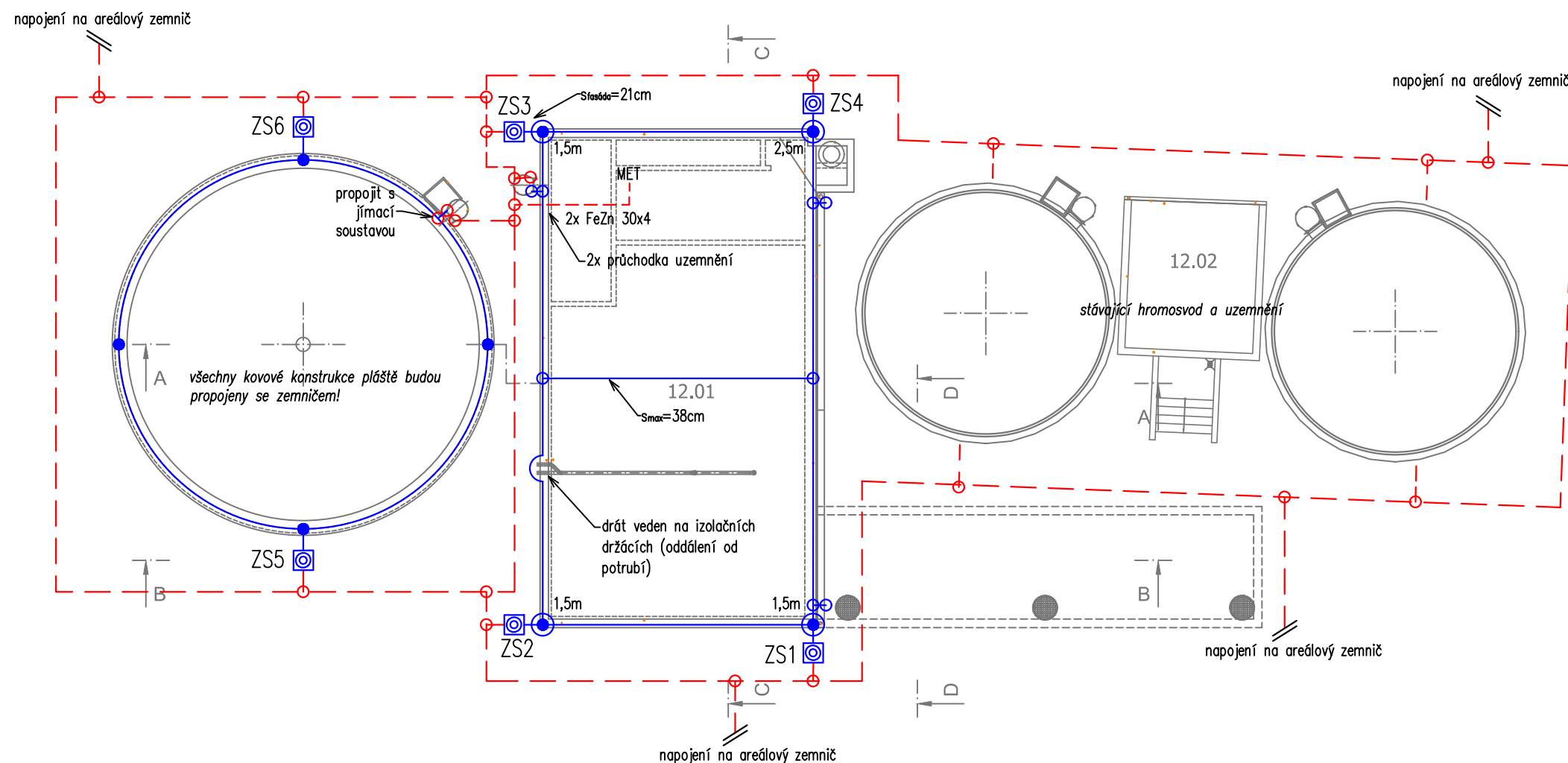
	A2	LED svítidlo 28W, 4000lm, IP40
	A4	LED svítidlo 57W, 8000lm, IP40
	B1	LED svítidlo 16W, 2000lm, IP66
	B2	LED svítidlo 28W, 4000lm, IP66
	B3	LED svítidlo 49W, 6000lm, IP66
	B4	LED svítidlo 57W, 8000lm, IP66
		Nouzový modul v běžném svítidle, vlastní akumulátor 60 min.
		Nouzové svítidlo s vyznač. směrem úniku vlastní zdroj 60 min., IP65
		Nouzové svítidlo kruhová vyzařovací char. vlastní zdroj 60 min.
		Nouzové svítidlo, venkovní s vyhříváním vlastní zdroj 60 min., IP65
		Nouzové svítidlo s výložníkem pro osvětlení PHP vlastní zdroj 60 min., IP65 (dle skut. pozice PHP)
		LED venkovní reflektor nástěnný, 20W, IP65
		LED venkovní svítidlo nástěnné 10W, IP44
		stropní přisazené LED svítidlo 20, IP40
		Tlačítkový ovladač 230V/10A, IP20/IP44
		Jednopolový / dvoupolový vypínač 230V/10A, IP20/IP44
		Sériový přepínač 230V/10A, IP20/IP44
		Schodišťový přepínač 230V/10A, IP20/IP44
		Křížový přepínač 230V/10A, IP20
		Otočný ovladač dvoupolohový, třípolohový v plastové skřínce na povrch, IP65
		Nástěnné infrapassivní čidlo pohybu PIR, 120°, IP44
		Nástěnný termostat pro ovládání VZT, IP44
		Zásuvka 230V/16A, IP20/IP44
		Zásuvka 230V/16A, s přepětovou ochranou, IP20
		Zásuvka 400V/16A, IP20
		Zásuvková skříň, zásuvky: 1x400V/16A, 2x230/16A, s proudovými chrániči, IP44, instalovat ve výšce 1500mm
		Jednofázový / třífázový vývod
		Přímotop s vlastní regulací (pozici upřesnit dle projektu vytápě
		Vývod pro motor – všeobecně
		Ochrana pospojování
		Průměrná udržovaná intenzita osvětlení [lx]
		Změna úrovně vedení kabelové trasy
		Kabelová trasa

PROUDOVÁ SOUSTAVA A NAPĚTÍ:

3PEN, 50Hz, 230/400V, TN-C (hl. rozvaděče)
3NPE, 50Hz, 230/400V, TN-S (elektroinstalace)

LEGENDA MÍSTNOSTÍ:

ČÍSLO	NÁZEV	PLOCHA	PODLAHA	SKL.	STĚNY	STROP	POZNÁMKA
01.01	Schodiště	4,9	rošt	—	VPC omítka	VPC omítka	v.obkladu=3000mm
01.02	Strojovna kal. hospod. II	118,9	keramická dlažba	F1	VPC omítka	VPC omítka	v.obkladu=3000mm
01.03	Dmychárna	19,5	keramická dlažba	F1	akustický obklad	ak. obklad	
01.04	Jímka fugátu	48,8	žlb. konstrukce	F6	žlb. konstrukce	žlb. kce	
01.05	Kontrolní jímka	2,0	žlb. konstrukce	F7	žlb. konstrukce	—	
11.06	Výhřevná nádrž	122,7	žlb konstrukce	F5	žlb konstrukce	—	
11.07	Homogenizace zahušť. kalu	60,1	žlb konstrukce	—	vítkovické plechy	—	
11.08	Homogenizace přebytk. kalu	60,1	žlb konstrukce	—	vítkovické plechy	—	
11.09	Stávající strojovna	17,23	beton. mazanina	—	VPC omítka	VPC omítka	s.výška =2400 mm



LEGENDA HROMOSVODU:

- jímací soustava, drát FeZn Ø8
- jímací tyč
- odbočení, vodivé spojení svorkami FeZn
- strojný jímač, drát FeZn Ø8 0,5m
- ZS4 svod hromosvodu, drát FeZn Ø8mm, vedený po fasádě, dostatečně uchycen ke zdi podpěrami pro vedení hromosvodu pro daný typ fasády, zkušební svorka na fasádě ve výšce 1,8m napojená drátem FeZn Ø10mm na zemnič objektu, svod bude ochráněn do výšky 1,6m ochrannou trubicí/úhelníkem

POZNÁMKY:

1. Jímací soustava bude tvořena drátem vedeným na podpěrách, pomocnými jímači a jímacími tyčemi.
2. Veškeré nové vodivé konstrukce a nová zařízení na střeše, vč. vyústění technologických potrubí, budou v ochranném úhlu jímací soustavy.
3. Vodivé konstrukce a zařízení nacházejících se v těsné blízkosti jímací soustavy (vzdálenost < s) budou s jímací soustavou spojeny.

LEGENDA UZEMNĚNÍ:

- základový zemnič objektu, pásek FeZn 30/4mm krytí betonu min. 50mm
- obvodový zemnič objektu, pásek FeZn 30/4mm min. 1m od objektu, hl. uložení v zemi 80cm
- vodivý spoj, svorkou, příp svařením
- Vývod ze zemniče
- ZS Vývod ze zemniče pro svod hromosvodu

POZNÁMKY:

1. Všechny spoje zemničů je nutné důkladně chránit proti korozi, spoje v zemi budou přednostně provedeny svařením.
2. Vodiče v rozhraní prostředí (beton–zemina–vzduch) je nutné důkladně chránit proti korozi.
3. Vývody ze zemniče budou provedeny s dostatečnou rezervou.
4. Hodnota zemního odporu musí být menší než 5Ω.
5. Uzemnění bude provedeno v souladu s ČSN 33 2000–5–54 ed. 3.
6. Na zemnič bude připojeno veškeré kovové potrubí vedoucí do/z objektu.
7. Nový zemnič bude na několika místech napojen na stávající zemničí systém, bude-li to možné.