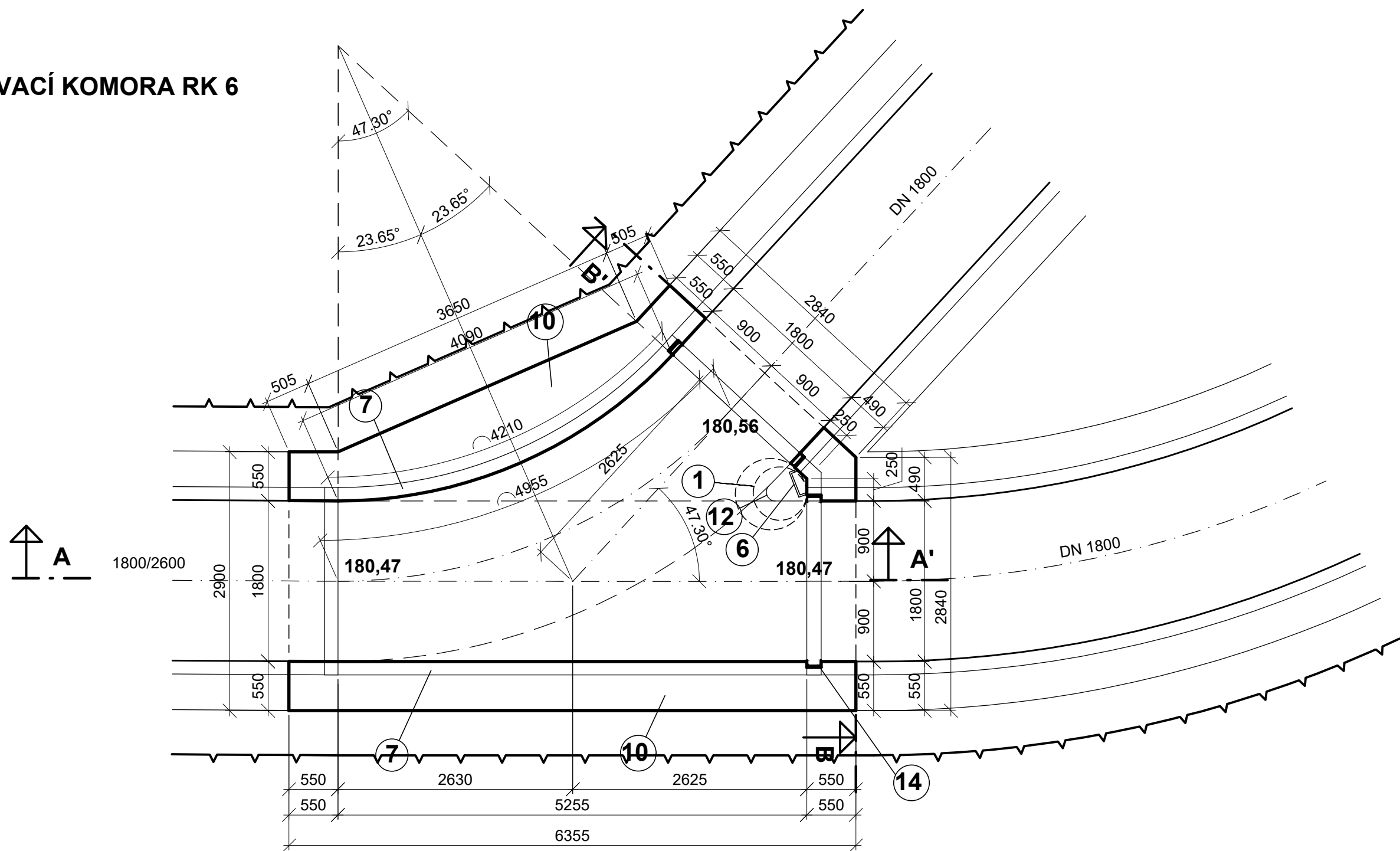


SO 01 - ROZDĚLOVACÍ KOMORA RK 6

M. 1:50



LEGENDA:

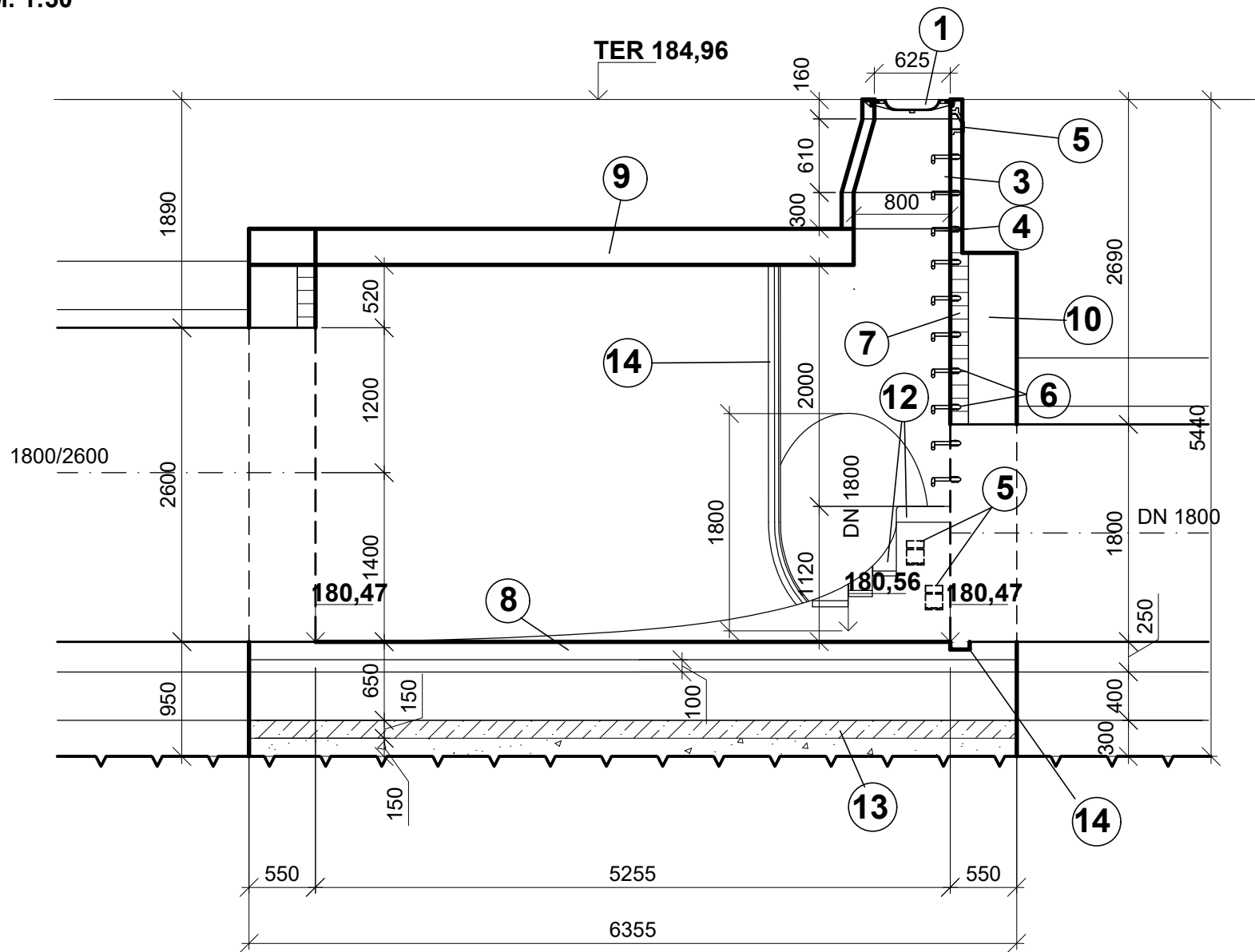
POL.	POPIS
1	POKLOP DN 625, TRÍDY D400, DLE ČSN-EN 124 (S RÁMEM)
2	VYROVNÁVACÍ PRSTENEC TBW 625/100
3	PŘECHODOVÁ SKRUŽ TBR 625/800/600-1
4	ŠACHTOVÁ SKRUŽ TBS 800/300/90
5	KAPSOVÉ STUPADLO DO SKRUŽE (ZDIVA) OBJEKTU
6	LITINOVÁ VIDLICOVÁ STUPADLA KASI S POVLAKEM PE
7	OBEZDĚNÍ STĚN KANALIZAČNÍMI KYSELINOVZDORNÝMI CIHLAMI
8	OBEZDĚNÍ STOKOVÉHO ŽLABU ČEDIČOVÝMI CIHLAMI
9	ŽELEZOBETON C30/37XC4, XA1; OCEL 10 505(R) - STROPNÍ DESKA
10	ŽELEZOBETON C30/37XC4, XA1; OCEL 10 505(R) - STĚNY, DNA
11	VÝPLŇOVÝ BETON C30/37-XC4, XA1
12	OPRACOVANÉ ŽULOVÉ KAMENY
13	PODKLADNÍ VRSTVY: ŠTĚRKOPÍSEK 150mm; PODKLADNÍ BETON C12/15 150mm
14	DŘÁŽKA S OSAZENÝM U PROFILEM 6,140 PRO PROVIZORNÍ HRAZENÍ

POKLOP BUDE OPATŘEN ZNAKEM
HLAVNÍHO MĚSTA PRAHY



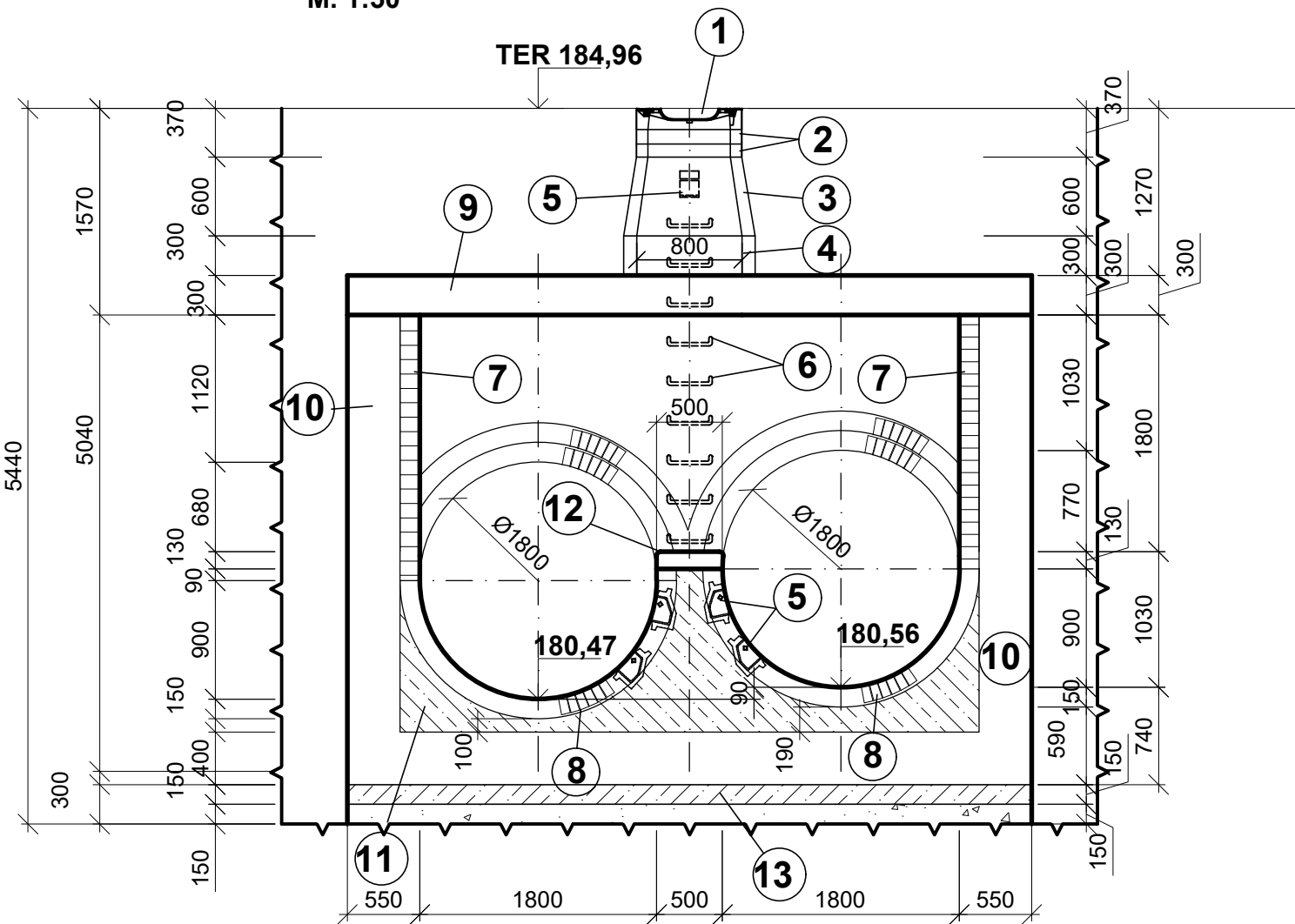
PODÉLNÝ ŘEZ A-A'

M. 1:50



ŘEZ B-B'

M. 1:50



Výškový systém Balt p.v.

6			
5			
4			
3			
2			
1			
REVIZE	POPIS	DATUM	SCHVÁLIL

<div>Sweco a.s.</div> <div>Táborská 31, 140 16 Praha 4</div> <div>IČO: 26475081 www.sweco.cz</div>		<div>SWECO</div> <div></div>	<div>VYPRACOVÁLIng. Píkal</div> <div>PROJEKTANTIng. Píkal</div> <div>HL. PROJEKTANTIng. Píkal</div> <div>TECH. KONTROLAIng. Kuba, Ph.D.</div> <div>ŘEDITEL DIVIZEIng. Hanák</div>
<div>OBJEDNATEL:</div> <div>Pražská vodohospodářská společnost a.s.</div>			<div>ČÍSLO ZAKÁZKY10-4156-3802</div> <div>STUPEŇDPS</div>
<div>1/1/520/23 Vybudování PPO</div> <div>na stokové síti v oblasti Karlína</div> <div>Přeložka sběrače Šaldova</div>			<div>DATUM03/2025</div> <div>FORMÁT8 A4</div> <div>MĚŘITKO1:50</div> <div>ARCHIVNÍ ČÍSLO008128/24/1</div>
<div>ČÁST:</div>	<div>PŘELOŽKA SBĚRAČE IX ŠALDOVA</div>		<div>SOIPS</div> <div>SO 07</div>
<div>PŘÍLOHA:</div>	<div>ROZDĚLOVACÍ KOMORA RK 6 ŠALDOVA</div>		<div>ČÍSLO PŘÍLOHY</div> <div>D.1.1.3.7</div> <div>a2</div>

Tato dokumentace včetně všech příloh (s výjimkou dat poskytnutých objednatelům) je duševním vlastnictvím akciové společnosti Sweco a.s. Objednatel této dokumentace je oprávněn ji využít k účelům vyplývajícím z uzavřené smlouvy bez jakéhokoli omezení. Jiné osoby (jak fyzické, tak právnické) nejsou bez předchozího výslovného souhlasu objednatelů oprávněny tuto dokumentaci ani její části jakkoli využívat, kopírovat (ani jiným způsobem rozmnožovat) nebo zřizovat dalšími osobám.
Poznamenejte: Přílohy zpracovatelů jsou připojeny pouze k výkresu číslo 01 nebo originálu přílohy (matrice).

Název souboru: D.1.1.3.7 | ROZDĚLOVACÍ KOMORA RK 6 ŠALDOVA | 008128|24|1 | 10 4156 17 04.dwg

