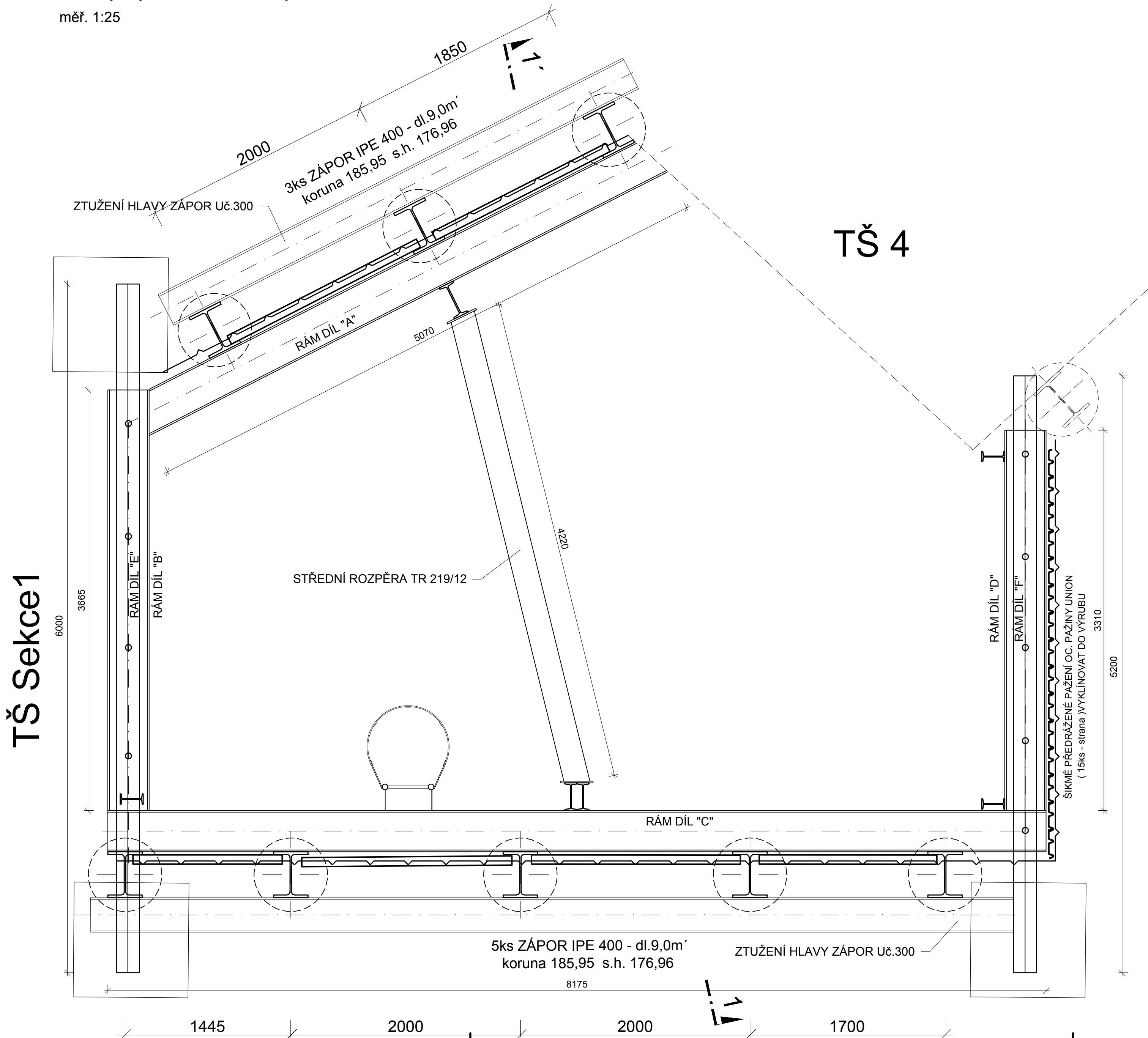


TĚŽNÍ ŠACHTA TŠ RK - 6,30 x 8,20m, hl. 5,9m´

Půdorysný řez - Dočasná výztuž

měř. 1:25



TŠ 4

TŠ Propoj

Výkaz materiálu pro 1 uzavřený šachetní rám - válcované profily I č. 360

Prvek	Profil	ks	Měr. jedn	Délka (m)		Hmotnost (kg)	
				jednot.	celková	jednot.	celková
DÍL "A"	I č. 360	1	ks	5,10	5,10	76,10 /m´	388,11
DÍL "B"	I č. 360	1	ks	3,70	3,70	76,10 /m´	281,57
DÍL "C"	I č. 360	1	ks	8,20	8,20	76,10 /m´	624,02
DÍL "D"	I č. 360	1	ks	3,35	3,35	76,10 /m´	254,94
OCELOVÉ PAŽINY	UNION	15	ks / záběr	2,0 m´	30,0 /m´	8,4 /m´	252,0
OCELOVÁ TÁHLA	TRUBKA Ø 53 / 5	9	ks	1,00	9,0	4,83 /m´	43,47
MEZISOUČET						kg	2022,94
Přirážka na prořez - 2 %						kg	40,46
CELKOVÁ HMOTNOST výstroje jámy na 1 záběr						kg	2063,40

Hmotnost 1ks sestavy uzavřeného šachetního rámu na 1 záběr = 2063,40kg
Celkem bude použito 2ks uzavřených šachetních rámu pro RK, které budou navařeny na rámovou konstrukci již realizované TŠ 4 a TŠ Sekce1.
Bude použito 5ks neúplných šachetních rámu v místech průniků stávajících / navrhovaných stok
Pokud se geologická situace zhorší, rámy budou zahuštěny a jejich počet se zvýší.
Dále budou v místech proniku budoucí stoky použity 2 ks svislých převážek z I č. 200 celk. dl. cca 5,0m´ / ks
Pro zajištění stavební jámy bude použito 8ks zápor z IPE č. 400 dl. cca 9,0m´ / ks
Jako ztužení každé řady zápor bude použito U č. 300 celk. dl. cca 12,5m´ / ks
Jako ztužující střední vzpěra bude použita trubka 219/12 dl. cca 4,2m´ navařená na střední svislé převážky tvořené 2x I č. 240 popř. I 300

CELKOVÝ OBJEM HLOUBENÉ ŠACHTY TŠ RK : 242,66m³
CELKOVÝ VÝRUB HLOUBENÉ ŠACHTY TŠ RK : 41,13m²
CELKOVÁ HLOUBKA ŠACHTY TŠ RK : 5,9m´
CELKOVÝ POČET ZABĚRŮ PŘI HLOUBENÍ TŠ RK : 7x
ÚROVEŇ STÁVAJÍCÍHO TERÉNU SE V ZÁJMOVÉM ÚZEMÍ POHYBUJE NA 184,96 m.n.m. (BpV)
ÚROVEŇ POČVÝ HLOUBENÉ ŠACHTY SE V ZÁJMOVÉM ÚZEMÍ POHYBUJE V HLOUBCE cca 179,05m´ POD STÁVAJÍCÍM TERÉNEM.

Výkaz materiálu pro 1 šachetní úvodní ohlubňový rám

Prvek	Profil	ks	Měr. jedn	Délka (m)		Hmotnost (kg)	
				jednot.	celková	jednot.	celková
RÁM DÍL "E"	U 300	2	m	6,00	12,00	46,2/m´	544,4
RÁM DÍL "F"	U 300	2	m	5,20	10,40	46,2/m´	480,5
MEZISOUČET						kg	1034,9
Přirážka na prořez - 2 %						kg	20,7
CELKOVÁ HMOTNOST						kg	1055,6

ÚVODNÍ OHLUBŇOVÝ RÁM - JE TVOŘEN SVAŘENCÍ POUZE NA SVISLO UKLÁDANÝCH U PROFILŮ č. 300 a MUSÍ BÝT USAZEN DO VODOROVNÉ POLOHY.
SVAŘENCE NENÍ MOŽNÉ UKLÁDAT "NA PLOCHO" - PRVKY TAK ZTRÁCEJÍ SVOJÍ STATICKOU ÚNOSNOST. POKUD K TOMU DOJDE, BUDE NUTNÉ ZASTAVIT STAVBU A OHLUBŇOVÝ RÁM OPRAVIT.
POKUD TO GEOMORFOLOGICKÁ SITUACE NEUMOŽŇUJE, JE NUTNÉ JEDNOTLIVÁ PODPOROVÁ MÍSTÁ RÁMU PODEPŘÍT POMOCÍ VHDODNÉHO MATERIÁLU (např. SILNIČNÍ PANELE, TRÁMKY Z TVRDÉHO DŘEVA STAŽENÉ OCEL. SVLAKY a pod.) TAK, ABY BYLA DODRŽENA RELATIVNÍ VODOROVNÁ POZICE RÁMU.
NA URČENÁ MÍSTÁ RÁMU OSADIT min. 4 BODY PRO GEODETICKÉ NIVELAČNÍ MĚŘENÍ PRO SLEDOVÁNÍ POKLESŮ TERÉNU BĚHEM VÝSTAVBY DÍLA. PROJEKT SLEDOVÁNÍ DÍLA BUDE ZPRACOVÁN DODAVATELEM GEODETICKÝCH PRACÍ.
V PŘÍPADĚ POKLESŮ TERÉNU (ZEJMÉNA V POKLESOVÉ ZÓNĚ JÁMY) DOSAŽUJÍCÍCH VAROVNÝCH STAVŮ, NEPRODLENĚ KONTAKTOVAT ZODPOVĚDNÉHO BAŇSKÉHO PROJEKTANTA TĚTO ČÁSTI.
PŘED ZAHÁJENÍM VÝSTAVBY MUSÍ BÝT VYTÝČENY V ZÁJMOVÉM ÚZEMÍ VŠECHNY INŽENÝRSKÉ SÍTĚ.
VŠEKERÉ PRÁCE PROVÁDĚNÉ HORNICKÝM ZPŮSOBEM MUSÍ BÝT V SOULADU S VYHLÁŠKOU č. 55/1996 Sb.
VŠEKERÉ PRÁCE PROVÁDĚNÉ HORNICKÝM ZPŮSOBEM MŮŽE PROVÁDĚT POUZE FYZICKÁ/PRÁVNICKÁ OSOBA S OPRAVNĚNÍM K ČINNOSTI PROVÁDĚNÉ HORNICKÝM ZPŮSOBEM PODLE ZÁKONA č. 61/1998Sb.
VRTY PRO ZÁPORY JSOU Ø 640mm.

Výškový systém Balt p.v.		Souřadný systém S-JTSK	
6			
5			
4			
3			
2			
1			
REVIZE	POPIS	DATUM	SCHVÁLIL
OBJEDNATEL:		Pražská vodohospodářská společnost a.s.	
1/1/520/23 Vybudování PPO na stokové síti v oblasti Karlína Přeložka sběrače Šaldova		DPS	
PRÍLOHA:		VÝKRES TĚŽNÍ ŠACHTY TŠ RK	
ČÍSLO PRÍLOHY		E.5.18	
d		1	

Tato dokumentace včetně všech příloh (s výjimkou dat poskytnutých objednatelem) je duševním vlastnictvím akciové společnosti Sweco a.s. Objednatel této dokumentace je oprávněn ji využít k účelům vyplývajícím z uzavřené smlouvy bez jakéhokoli omezení. Jiné osoby (jak fyzické, tak právnické) nejsou bez předchozího výslovného souhlasu objednatele oprávněny tuto dokumentaci ani její části jakkoli využívat, kopírovat (ani jiným způsobem rozmnožovat) nebo zpřístupnit dalším osobám.
Poznámka: Podpisy zpracovatelů jsou připojeny pouze k výtisku číslo 01 nebo originálu přílohy (matrice).

Název souboru: ZAJISTENÍ JÁMY.dwg