

1. Odstředivka - průměr 800 mm, výška 950 mm
2. Skimmer
3. Dnová vpust' - gula
4. Dmychadlo - provzdušňování biologického filtru
5. Rozvaděč - připojení dmychadel
6. Přívod vody do biologického filtru
7. Odvod vody z biologického filtru - normální stěna z šachty DN 315
8. Odvod kalu do kanalizace
9. Šoupě na lepení DN 160
10. Šoupě na lepení DN 63

REVITALIZACE OBJEKTŮ A PROSTORŮ KORUNNÍ, P10
číslo investičních akcí 1/4/A52/00, 1/4/F87/00, 1/4/F87/01, 1/4/A52/02

Hlavní město Praha, zast.
Pražskou vodohospodářskou společností a.s.
Evropská 866/67, 160 00 Praha 6 - Vokovice
IČO 25656112

ENGINEERS CZ s.r.o.
V Hájí 1092/15
170 00, PRAHA 7
IČO: 24127663
T: (+420) 252 546 463
info@engineers-cz.cz



CMC architects a.s.
Jankovcova 1037/49,
170 00, Praha 7
IČO: 26145359
T: (+420) 724 191 909
E: email@cmca.cz
kontaktní osoba:
Ing. arch. Evžen Dub, ČKA

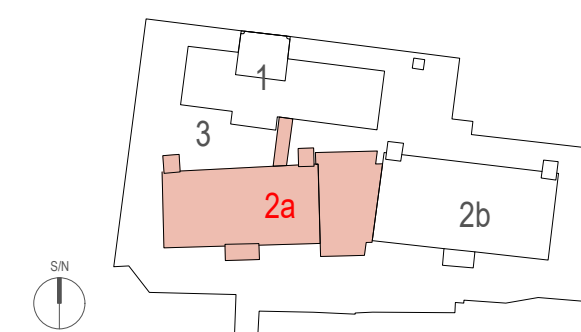
autoři návrhu:
Dipl. arch. David. R. Chisholm, ČKA
Akad. arch. Vít Másló, ČKA
projekční team: Ing. arch. Pavel Paseka, ČKA
Ing. arch. Gabriela Sekyrová
Ing. arch. Anna Peteráková
Mgr. art. Ing. Michal Auxt
Ing. arch. Aneta Všechnovská Zadáková

CMCARCHITECTS

Grania s.r.o.
Pražská 124
417 61 Bystřany
www.grania.cz
kontaktní osoba:
Ing. Vít Rous



PARÉ



- 1 INVESTIČNÍ AKCE 1/4/F87/00
Obnova pláště a střešiny provozního objektu Korunní, P10
- 1 INVESTIČNÍ AKCE 1/4/F87/01
Obnova pláště a střešiny provozního objektu Korunní, P10 – vodárenská věž
- 2a INVESTIČNÍ AKCE 1/4/A52/00
Rekonstrukce VDJ Korunní, P10 (expozici vodojem)
- 2b INVESTIČNÍ AKCE 1/4/A52/00
Rekonstrukce VDJ Korunní, P10 (funkční vodojem)
- 3 INVESTIČNÍ AKCE 1/4/A52/02
Revitalizace objektu a prostorů VDJ Korunní, P10

$$\pm 0,000 = 272,70 \text{ Bpv}$$

SO 0001

ŘEŠENÍ OKRAJŮ

D.2.2 BIOTOP

DOKUMENTACE PRO VÝBĚR ZHOTOVITELE

Ing. Jiří Rous

Inq. Petr Jodas

Ing. Jiří Rous

Ing. Vít Rous

1:10, 1:2

11/2023

369

DV

2a

00

BIO

702

01